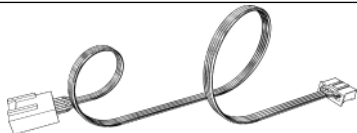
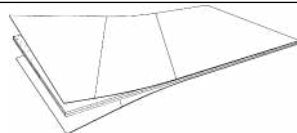


Alphacool Core 10x 4-Pin PWM splitter with SATA power connector

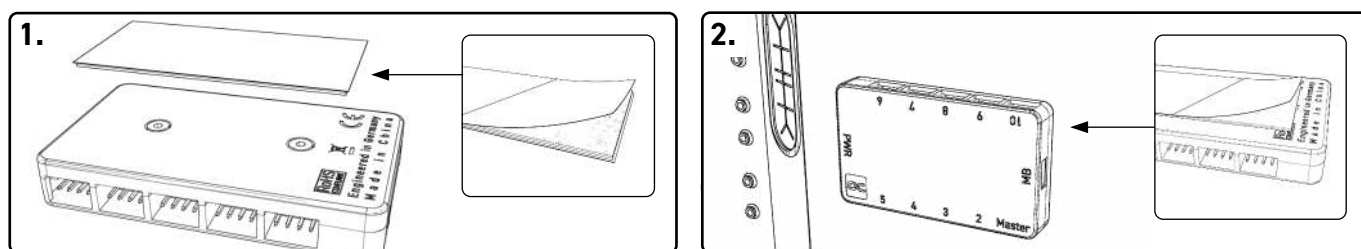
- EN Read the safety instructions before starting the installation.
- DE Lesen Sie die Sicherheitshinweise, bevor Sie mit der Installation beginnen.
- FR Lisez les instructions de sécurité avant de commencer l'installation.



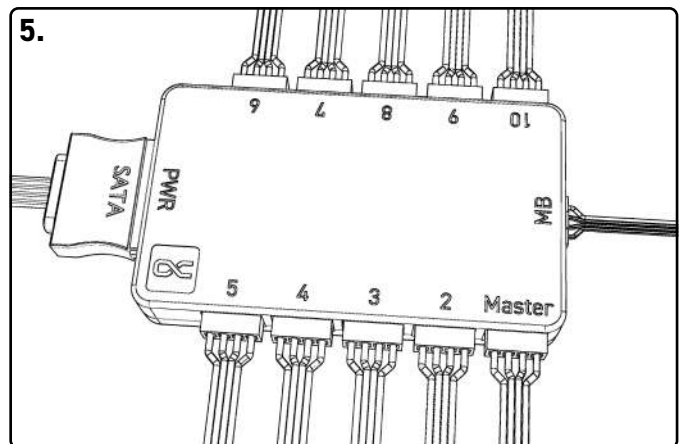
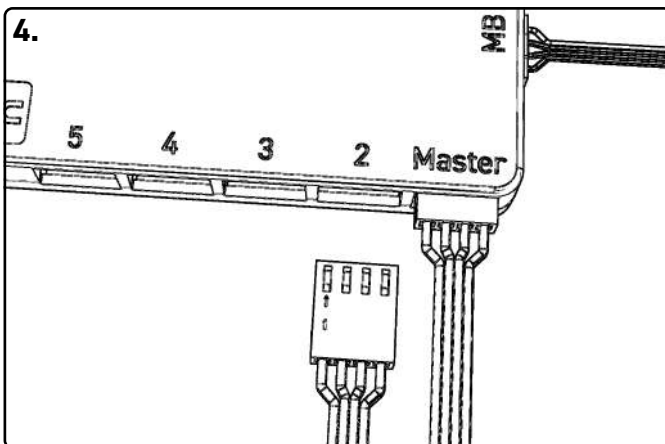
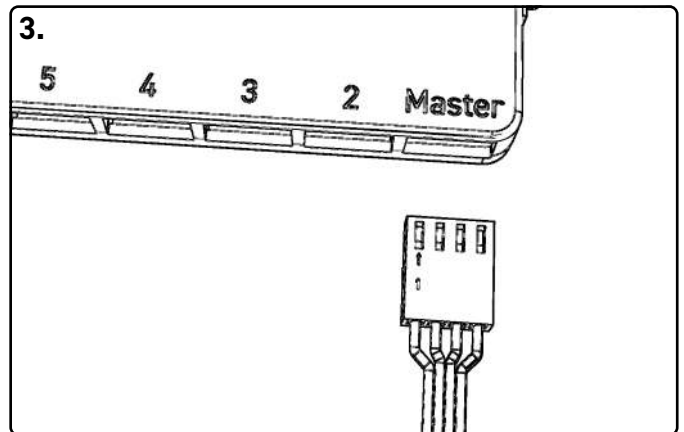
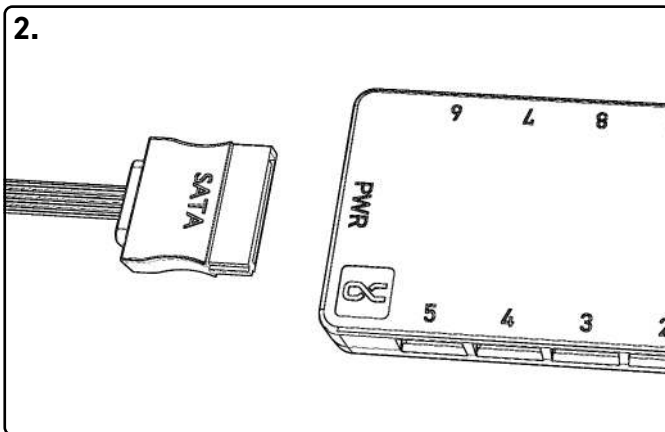
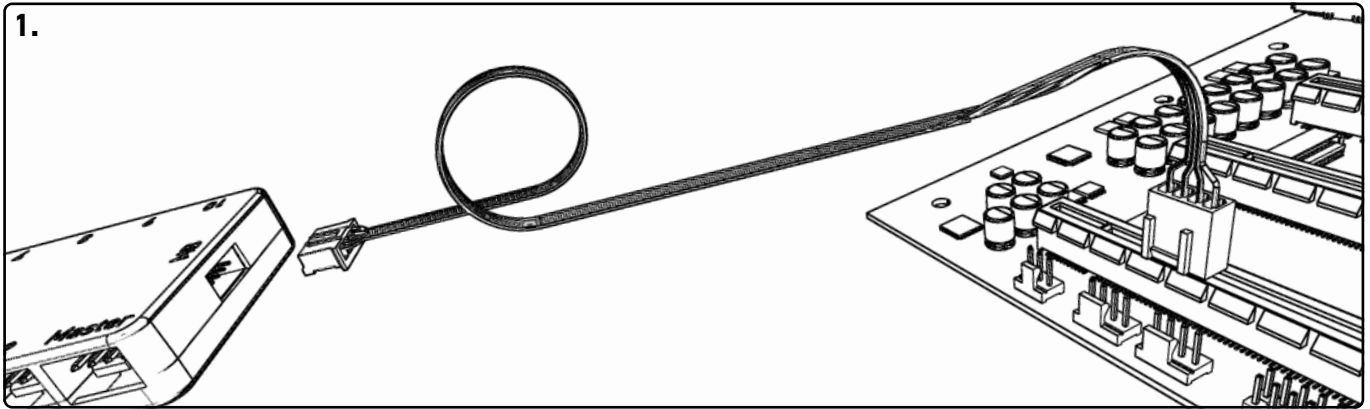
Accessories	Zubehör	Accessoires
 1x Mainboard Cable / Mainboardkabel / Câble de carte mère	 1x Velcro fastener / Klettband / Fermeture velcro	

Note	Hinweis	Remarque
Switch off the computer. The power switch does NOT turn off the power supply to the computer. To cut off the power supply to the computer, you must unplug the power cord from the wall socket. Make sure the power cord is unplugged before opening the computer chassis.	Schalten Sie den Computer aus. Der Netzschalter schaltet die Stromversorgung des Computer <u>NICHT</u> aus. Um die Stromversorgung des Computer zu unterbrechen, müssen Sie das Netzkabel aus der Steckdose ziehen. Vergewissern Sie sich, dass das Netzkabel herausgezogen ist, bevor Sie das Computer Chassis öffnen.	Éteignez l'ordinateur. L'interrupteur d'alimentation ne coupe PAS l'alimentation de l'ordinateur. Pour couper l'alimentation de l'ordinateur, vous devez débrancher le câble d'alimentation de la prise de courant. Assurez-vous que le cordon d'alimentation est débranché avant d'ouvrir le châssis de l'ordinateur.

Mounting	Montage	Montage
Mount the distributor	Verteiler montieren	Monter le distributeur



EN	DE	FR
1. Remove the upper protective film of the adhesive tape and stick it under the Controller. 2. Now remove the second protective film of the adhesive tape and stick the Controller to the computer case as shown. The Controller can be detached again through the Velcro layer.	1. Entfernen Sie die obere Schutzfolie des Klebebands und kleben Sie sie unter den Controller. 2. Entfernen sie jetzt die zweite Schutzfolie des Klebebands, und kleben Sie den Controller wie dargestellt, am Computergehäuse fest. Durch die Kletttschicht lässt sich der Controller wieder lösen.	1. Retirez l'une des feuille de protection du double velcro adhésif et collez la partie adhésive ainsi exposée sous le contrôleur. 2. Ensuite, retirez la deuxième feuille de protection du double velcro adhésif. Vous pouvez maintenant coller la deuxième partie adhésive exposée sur le boîtier de l'ordinateur comme indiqué (à l'endroit de votre choix). La couche de velcro permet de détacher le contrôleur à tout moment.



EN

1. Plug the mainboard cable into the socket (MB) on the controller and a free fan connector on the mainboard as shown.
2. Connect the SATA power plug of your power supply unit to the socket (PWR) of the controller.
3. Connect the first fan to the socket (Master). The speed is read from this fan.
4. Connect the other fans to the sockets (2-10). The speed of the fans is controlled by the master fan.
5. A maximum of 10 fans with a total power consumption of 54W (4,5A) can be connected to the controller.

DE

1. Stecken Sie das Mainboardkabel wie dargestellt in die Buchse (MB) am Controller und einen freien Lüfteranschluss des Mainboards.
2. Schließen Sie den SATA-Strom Stecker ihres Netzteils an die Buchse (PWR) des Controller an.
3. Schließen Sie den ersten Lüfter an die Buchse (Master) an. Von diesem Lüfter wird die Drehzahl ausgelesen.
4. Schließen Sie die weiteren Lüfter an die Buchsen (2-10) an. Die Drehzahl der Lüfter wird von Master-Lüfter gesteuert.
5. An den Verteiler können Maximal 10 Lüfter mit einer Leistungsaufnahme von insgesamt 54W (4,5A) angeschlossen werden.

FR

1. Branchez le câble «MB» du contrôleur dans une prise de ventilateur libre de la carte mère, comme indiqué.
2. Connectez un câble d'alimentation SATA libre de votre bloc d'alimentation au contrôleur.
3. Connectez un premier ventilateur à la prise «Master». La vitesse de rotation de ce ventilateur sera lue par le contrôleur.
4. Branchez autant de ventilateurs souhaités sur les prises 2 à 10 restantes. La vitesse de ces derniers sera dirigée par le ventilateur maître.
5. 10 ventilateurs au maximum peuvent être raccordés au contrôleur avec une consommation totale de 54W (4,5A).

