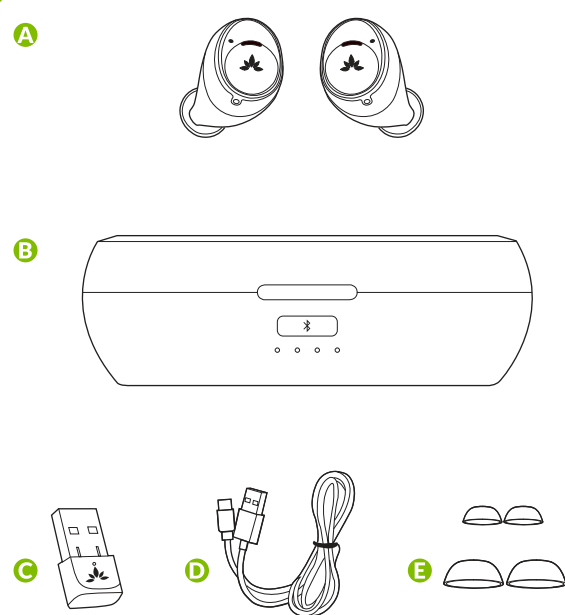


## Box Contents



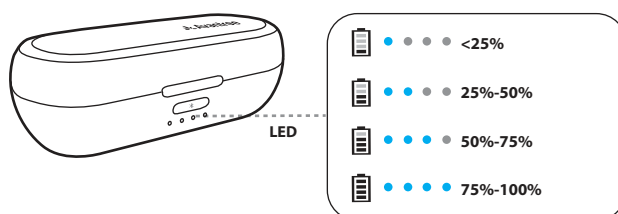
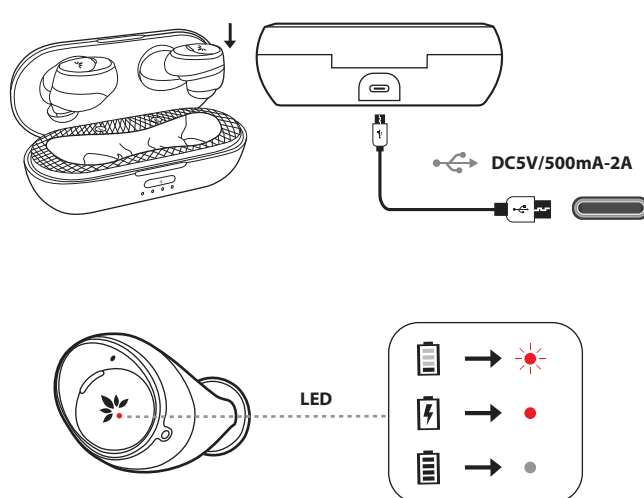
- A** Ace 130 Earbuds
- B** Charging Case
- C** DG10 USB Dongle
- D** USB Type C charging cable
- E** 2 Sets of Earbud Tips (L/S)

## Ace 130T Wireless USB Adapter Earbud Set Model No.: BTHT-TW130T



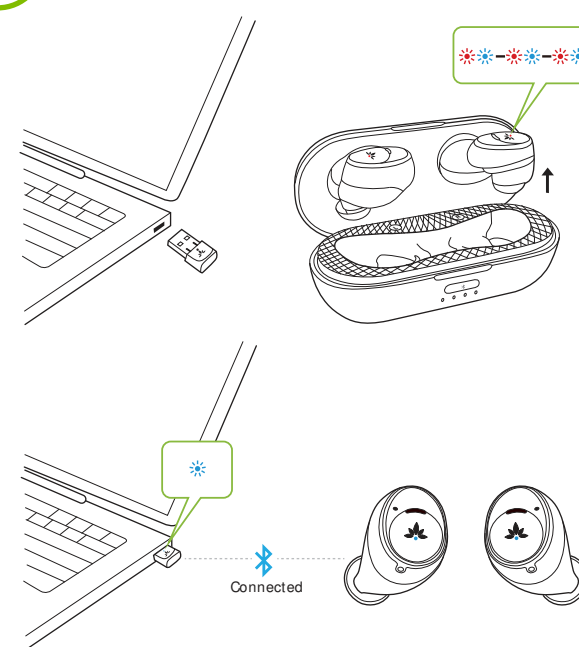
<https://avantree.com/product-support/ace130t>

## Charge



**EN:** It takes about 1 hour to fully charge the earbuds and 1.5 hours for the case.  
**DE:** Das vollständige Aufladen der Ohrhörer dauert ca. 1 Stunde und 1.5 Stunden für das Gehäuse.  
**FR:** Il faut environ 1 heure pour charger complètement les écouteurs et 1h30 pour l'étui.  
**IT:** Ci vuole 1 ora circa per ricaricare gli auricolari completamente e un ora e mezza per la custodia.  
**ES:** Se tarda aproximadamente 1 hora en cargar completamente los auriculares y 1,5 horas para la funda.

## 1 Set Up



For first time use, plug in the DG10 dongle to your PC and remove the earbuds from the charging case; they will enter pairing mode automatically. Wait for them to connect to each other; the LED on the DG10 will turn solid BLUE, and you will hear the voice prompt from the earbuds say, "connected."

**DE:** Schließen Sie den DG10-Dongle bei der ersten Verwendung an Ihren PC an und entfernen Sie die Ohrhörer aus dem Ladeetui. Sie wechseln automatisch in den Pairing-Modus. Warten Sie, bis sie sich miteinander verbinden; Die LED am DG10 leuchtet durchgehend BLAU und Sie hören die Sprachansage von den Ohrhörern, die "connected" sagt.

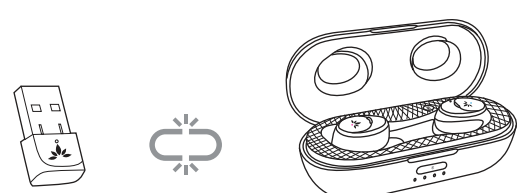
**FR:** A la première utilisation, branchez la clé DG10 sur votre PC puis retirez les écouteurs de l'étui de chargement : Ils passent automatiquement en appairage. Attendez qu'ils se connectent l'un à l'autre : Le voyant du DG10 deviendra BLEU fixe, vous entendrez « connecté » dans les écouteurs.

**IT:** Per il primo utilizzo, collegare il dongle DG10 al PC e rimuovere gli auricolari dalla custodia di ricarica; entreranno automaticamente in modalità di pairing (collegamento). Aspetta che si connettano l'uno all'altro; il LED sul DG10 diventerà BLU fisso e sentirai il comando vocale degli auricolari dire "connesso".

**ES:** Para su primer uso, conecte el dongle DG10 a su PC y retire los auriculares del estuche de carga; entrarán en modo de emparejamiento automáticamente. Espere a que se conecten entre sí; el LED en el DG10 se volverá AZUL fijo, y escuchará un mensaje de voz de los auriculares que dice: "conectado".

Z-PKQG-TW130T-V0

## 2 Using your Ace 130 earbuds with other mobile devices



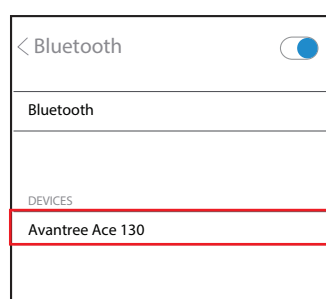
**First ensure Ace 130 earbuds are disconnected from the dongle e.g. unplug the dongle from the computer.**

**DE:** Stellen Sie zunächst sicher, dass die Ace 130-Ohrhörer vom Dongle getrennt sind, z.B. Ziehen Sie den Dongle vom Computer ab.

**FR:** Assurez-vous d'abord que les écouteurs Ace 130 sont déconnectés de la clé (Ex. Débranchez la clé de l'ordinateur).

**IT:** Per prima cosa assicurarsi che gli auricolari Ace 130 siano scollegati dal dongle, ad esempio scollegare il dongle dal computer.

**ES:** Primero asegúrese de que los auriculares Ace 130 estén desconectados del dongle, por ejemplo, desenchufe el dongle del ordenador.



**Open the charging case and leave earbuds in the device. Press & hold the multifunction button for 3 seconds to enter Ace 130 into Pairing Mode. Select "Avantree Ace 130" on the phone's Bluetooth menu to connect.**

**DE:** Öffnen Sie das Ladeetui und lassen Sie die Ohrhörer im Gerät. Halten Sie die Multifunktionstaste 3 Sekunden lang gedrückt, um das Ace 130 in den Pairing-Modus zu wechseln. Wählen Sie "Avantree Ace 130" im Bluetooth-Menü des Telefons, um eine Verbindung herzustellen.

**FR:** Ouvrez l'étui de chargement et laissez les écouteurs à l'intérieur. Appuyez et maintenez enfoncé le bouton multifonction pendant 3 secondes pour passer les Ace 130 en appairage. Sélectionnez « Avantree Ace 130 » dans le menu Bluetooth de votre téléphone pour les connecter.

**IT:** Aprire la custodia di ricarica e lasciare gli auricolari nel dispositivo. Tenere premuto il pulsante multifunzione per 3 secondi per accedere l'Ace 130 in modalità di pairing. Seleziona "Avantree Ace 130" nel menu Bluetooth del telefono per connetterli.

**ES:** Abra el estuche de carga y deje los auriculares en el dispositivo. Mantenga pulsado el botón multifunción durante 3 segundos para poner el Ace 130 en modo de emparejamiento. Seleccione "Avantree Ace 130" en el menú Bluetooth del teléfono para conectarse.

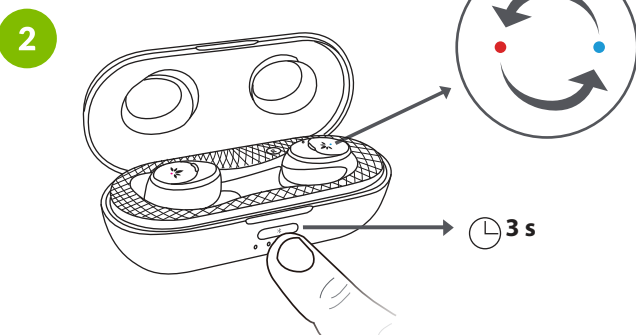
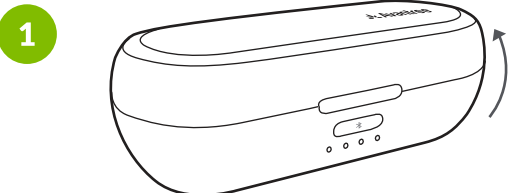
**Avantree®**

**Ace 130T**  
Wireless USB Adapter  
Earbud Set  
BTHT-TW130T



Quick Start Guide  
Schnellanleitung | Guide de démarrage rapide  
Guida Rapida all'uso | Guía de inicio rápido

## 3 Accessories



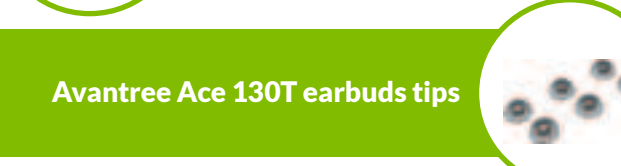
Avantree Ace 130T charging case



Avantree Ace 130T right/left earbud



Avantree DG10 USB Dongle



Avantree Ace 130T earbuds tips

**Have Questions?  
We're Here to Help.**

[www.avantree.com/support](http://www.avantree.com/support)

[support@avantree.com](mailto:support@avantree.com)

USA/CA: 1-800-232-2078  
Check your warranty card for your local region

Ask us about getting a free charger!

Z-PKQG-TW130T-V0