


EN	CZ	DE	DK	ESP	FIN	FR	GR	HR	HU	IT	NL
1. Connect the adapter to the USB port of the computer.	1. Připojte adaptér k USB portu počítače.	1. Schließen Sie den Adapter an den USB-Anschluss des Computers an.	1. Tilslut adapteren til computerens USB-port.	1. Conecte el adaptador al puerto USB de la computadora.	1. Liitä adapteri tietokoneen USB-väylään.	1. Connectez l'adaptateur au port USB de l'ordinateur.	1. Συνδέστε τον μετατροπέα στην θύρα USB του υπολογιστή.	1. Spojite adapter na USB priključak računala.	1. Csatlakoztassa az adaptert a számítógép USB csatlakozófelületéhez.	1. Collegare l'adattatore alla porta USB del computer.	1. Sluit de adapter aan op de USB-poort van de computer.
2. An automatic installation of drivers will be performed.	2. Proběhne automatická instalace ovladačů.	2. Es wird eine automatische Installation der Treiber durchgeführt.	2. En automatisk installation af drivere vil blive udført.	2. Se realizará una instalación automática de los drivers.	2. Ajureiden automaattinen asennus käynnistyy.	2. Une installation automatique sera effectuée.	2. Θα εκτελεστεί μια αυτόματη εγκατάσταση των drivers.	2. Izvršit će se automatska instalacija upravljačkih programa.	2. Automatikus telepítés fog végbemenni.	2. Sarà eseguita un'installazione automatica.	2. Er wordt een automatische installatie van stuurprogramma's uitgevoerd.
3. For Windows 7, follow Figure 1.	3. V operačním systému Windows 7 postupujte dle obr. 1.	3. Bei Windows 7 folgen Sie bitte Abbildung 1.	3. For Windows 7, følg Figur 1.	3. Para Windows 7, siga la figura 1.	3. Windows 7 varten seuraa kuvaa 1.	3. Pour Windows 7, suivez la Figure 1.	3. Για Windows 7, ακολουθήστε την Εικόνα 1.	3. Za Windows 7, slijedite Sliku 1.	3. Windows 7 esetén kövesse az 1. ábrát.	3. Per Windows 7, seguire la Figura 1.	3. Volg voor Windows 7 Figuur 1.
4. In the Device manager, please check the successful installation of the driver (fig. 2).	4. Ve Správci zařízení zkontrolujte úspěšnou instalaci ovladače (obr. 2).	4. Überprüfen Sie im Gerätemanager die erfolgreiche Installation des Treibers (Abb. 2).	4. I enhedsstyringen skal du kontrollere driverens succesfulde installation (fig. 2).	4. En el gestor del dispositivo, por favor revise la instalación exitosa del driver (fig. 2).	4. Tarkista laiteohjaimen onnistunut asentaminen Laitehallinnasta (kuva 2).	4. Dans le Gestionnaire de périphériques, vérifiez que l'installation est correcte (figure 2).	4. Στην Διαχείριση Συσκευών, παρακολώ ελέγξτε την επιτυχή εγκατάσταση του driver (εικόνα 2).	4. U Upravitelju uređaja, molimo provjerite uspješnost instalacije upravljačkog programa (slika 2).	4. Az Eszközkezelőben ellenőrizze a sikeres telepítést (2. ábra).	4. In Gestione dispositivi, verificare la corretta installazione del driver (figura 2).	4. Controleer in Apparaat beheer de succesvolle installatie van de driver (fig. 2).
5. Connect the network cable to the adapter.	5. Připojte síťový kabel do adaptéru.	5. Verbinden Sie das Netzwerkkabel mit dem Adapter.	5. Tilslut netværkskablet til adapteren.	5. Conecte el cable de red al adaptador.	5. Kytke verkkokaapeli adapteriin.	5. Connectez le câble réseau à l'adaptateur.	5. Συνδέστε το καλώδιο δικτύου στον μετατροπέα.	5. Spojite mrežni kabel na adapter.	5. Csatlakoztassa a hálózati kábelt az adapterhez.	5. Collegare il cavo di rete all'adattatore.	5. Verbind de netwerkkabel met de adapter.
6. Check the functionality of the adapter. E.g. open the internet browser and try to open up any webpage.	6. Zkontrolujte funkčnost adaptéru. Např. otevřete internetový prohlížeč a zkuste otevřít libovolnou webovou stránku.	6. Überprüfen Sie die Funktionalität des Adapters. Öffnen Sie z.B. den Internetbrowser und versuchen Sie, eine beliebige Webseite zu öffnen.	6. Kontroller adapterens funktionalitet. F.eks. Åbn Internetbrowseren og forsøg at åbne en webside.	6. Revise la funcionalidad del adaptador. Ej. abra el buscador de internet y trate de abrir cualquier página web.	6. Tarkista adapterin toiminta avaamalla verkkoselain esimerkiksi avamalla mikä tahansa verkkosivu.	6. Vérifiez la fonctionnalité de l'adaptateur. Par exemple, ouvrez le navigateur Internet et essayez d'ouvrir n'importe quelle page Web.	6. Ελέγξτε την λειτουργία του μετατροπέα. Για παράδειγμα, ανοίξτε την περιγητή του internet και προσπαθήστε να ανοίξετε οποιαδήποτε ιστοσελίδα.	6. Provjerite funkcionalnost adaptera. Npr. otvorite Internet preglednik i pokušajte otvoriti bilo koju web stranicu.	6. Ellenőrizze az adapter működését, pl. nyisson meg egy böngészőt és próbáljon megnyitni egy weboldalt.	6. Verifica la funzionalità dell'adattatore. Ad esempio, aprì il browser Internet e prova ad aprire qualsiasi pagina web.	6. Controleer de functionaliteit van de adapter. Bijv. open de internetbrowser en probeer een webpagina te openen.
7. You can find further details and information on the last page of this manual.	7. Odkaz na další podrobnosti a informace najdete na poslední straně manuálu.	7. Weitere Details und Informationen finden Sie auf der letzten Seite dieses Handbuchs.	7. Du kan finde yderligere oplysninger og oplysninger på den sidste side i denne manual.	7. Puede encontrar más detalles e información en la última página de este manual.	7. Lisätietoja ja yksityiskohtia löydät tämän opaskirjan viimeiseltä sivulta.	7. Vous trouverez plus de détails et d'informations à la dernière page de ce manuel.	7. Μπορείτε να βρείτε περισσότερες πληροφορίες και λεπτομέρειες στην τελευταία σελίδα αυτού του εγχειριδίου χρήσης.	7. Više pojedinosti i informacija možete pronaći na posljednjoj stranici ovog priručnika.	7. További adatok és információ elérhető a kézikönyv végén.	7. È possibile trovare ulteriori dettagli e informazioni sull'ultima pagina di questo manuale.	7. U kunt meer details en informatie vinden op de laatste pagina van deze handleiding.

Technical specifications
<b>INPUT INTERFACE</b> USB 3.2 Gen 1 (USB 3.0) Backward compatible USB 2.0 Supported speeds 5000 / 480 Mbit/s (SuperSpeed / HighSpeed) USB Type-A male connector Fixed 15cm USB cable
<b>OTHER FEATURES:</b> Plug and Play & Hot Plug Advanced Power Management  IEEE 802.3 10Base-T & IEEE 802.3u 100Base-TX & IEEE 802.3ab 1000Base-T specifications  Microsoft NDIS / NDIS6 Checksum Offload (IPv4, IPv6, TCP, UDP) to reduce CPU loading  Segmentation Task-offload Large Send V1 & Large Send V2  IEEE 802.1P Layer 2 priority encoding IEEE 802.1Q VLAN tagging  full duplex with IEEE 802.3x flow control  Wake-on-LAN AMD Magic Packet or Microsoft Wakeup Frame  Energy Efficient Ethernet (EEE) Microsoft Always On Always Connected (AOAC) Wake Packet Detection (WPD) Link Power Management (LPM) 'RealWoW!' (Wake-on-WAN) Technology Protocol Offload (ARP & NS)
<b>OUTPUT INTERFACE</b> RJ-45 CONNECTOR FOR UTP OR STP CABLE GIGABIT 10/100/1000 Mbit/s DATA RATE
<b>OS SUPPORTED</b> Windows XP • 7 • 8.1 • 10 & later Server 2008 • 2012 • 2016 & later 32 & 64bit versions supported  OS X 10.6 & later  Linux 2.6.x & later

# AXAGON INSTRUCTIONS FOR USE

(original) revision 2.0

## ADE-SR

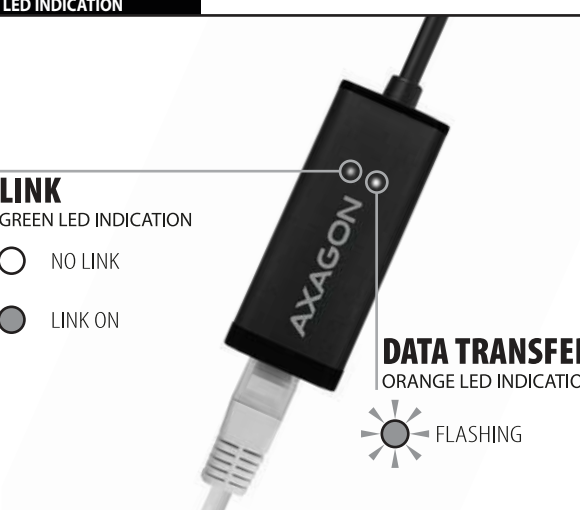


### GIGABIT ETHERNET SUPERSPEED USB ADAPTER W. AUTOMATIC INSTALLATION

<b>ENG</b> Instructions for use (original)	<b>NL</b> Instructies voor gebruik (vertaling)
<b>CZ</b> Návod k použití (original)	<b>PL</b> Instrukcja użycia (tłumaczenie)
<b>DE</b> Gebrauchsanweisungen (Übersetzung)	<b>PT</b> Instruções de utilização (tradução)
<b>DK</b> Brugsanvisning (translation)	<b>RO</b> Instrucțiuni pentru utilizare (traducere)
<b>ESP</b> Instrucciones de uso (traducción)	<b>RU</b> Инструкция по эксплуатации (преклад)
<b>FIN</b> Käyttöohjeet (käänös)	<b>SK</b> Návod na použitie (preklad)
<b>FR</b> Instructions d'utilisation (traduction)	<b>SWE</b> Användarinstruktioner (translation)
<b>GR</b> Οδηγίες χρήσης (μετάφραση)	<b>TR</b> Kullanım talimatları (tercüme)
<b>HR</b> Upute za korištenje (prijevod)	<b>BG</b> Инструкции за употреба (превод)
<b>HU</b> Felhasználói kézikönyv (fordítás)	<b>CN</b> 使用说明(翻译)
<b>IT</b> Istruzioni per l'uso. (traduzione)	<b>ARA</b> تعليمات الاستخدام (الترجمة)

PL	PT	RO	RU	SK	SWE	TR	BG	CN
1. Podłącz adapter do portu USB komputera.	1. Conecte o adaptador à porta USB do computador.	1. Conectați adaptorul la portul USB al computerului.	1. Подключите адаптер к USB-порту компьютера.	1. Připojte adaptér k USB portu počítača.	1. Anslut adaptern till datorns USB-uttag.	1. Adaptörü bilgisayarın USB portuna bağlayın.	1. Свържете адаптера към USB порта на компютъра.	1. 将适配器连接到计算机的USB端口。 2. 将执行驱动程序的安装。 3. 对于Windows 7，请按照图1所示安装。 4. 在设备管理器中，请检查驱动程序的成功安装（图2）。 5. 将网络电缆连接到适配器。 6. 检查适配器的功能。例如，打开互联网浏览器，尝试打开任何网页。 7. 您可以在本手册的最后一页找到更多详细信息和信息。
2. Zostanie przeprowadzona automatyczna instalacja sterowników.	2. Uma instalação automática de drivers será executada.	2. Se va efectua o instalare automată a driverelor.	2. Произойдёт автоматическая установка драйверов.	2. Prebehne automatická instalácia ovládačov.	2. Installationen av drivrutinerna görs automatiskt.	2. Sürücü kurulumu otomatik olarak başlayacaktır.	2. Ще бъде извършено автоматично инсталиране на драйвери.	<b>ARA</b> 1. قم بتوصيل المحول بمنفذ USB في الكمبيوتر. 2. سيتم تنفيذ التثبيت التلقائي للسايقين. 3. بالنسبة لنظام التشغيل Windows 7، اتبع الشكل 1. 4. في "إدارة الأجهزة"، يرجى التحقق من التثبيت الناجح لبرنامج التشغيل (الشكل 2). 5. قم بتوصيل كابل الشبكة بالمحول. 6. تحقق من وظائف المحول. مثلا افتح متصفح الإنترنت وحاول فتح أي صفحة ويب. 7. يمكنك العثور على مزيد من التفاصيل والمعلومات في الصفحة الأخيرة من هذا الدليل.
3. W przypadku systemu Windows 7 należy postępować zgodnie z rysunkiem 1.	3. Para o Windows 7, siga a Figura 1.	3. Pentru Windows 7, urmați figura 1.	3. Для Windows 7, следуйте рис. 1.	3. V operačním systému Windows 7 postupujte podľa obr. 1.	3. För Window 7, gör enligt bild 1.	3. Windows 7 için, Şekil 1'i uygulayın.	3. За Windows 7, следвайте Фигура 1.	
4. W Menedżerze urządzeń sprawdź poprawność instalacji sterownika (rys. 2).	4. No gestor de Dispositivos, verifique a instalação bem-sucedida do driver (fig. 2).	4. În Managerul dispozitivilui, verificați instalarea cu succes a driverului (figura 2).	4. В Диспетчере устройств отметьте, что установка драйвера прошла успешно (рис. 2).	4. În Správcovi zariadení skontrolujte úspešnú inštaláciu ovládača (obr. 2).	4. Gå till enhetshanteraren för att se installationen av drivrutinen (bild 2).	4. Lütfen Aygıt Yöneticisinden, sürücü kurulumunun başarılı olup olmadığını kontrol edin (şek. 2).	4. Отворете Device manager и проверете дали инсталирането на драйвера е успешно (Фиг. 2).	
5. Podłącz kabel sieciowy do adaptera.	5. Conecte o cabo de rede ao adaptador.	5. Conectați cablul de rețea la adaptor.	5. Подключите сетевой кабель к адаптеру.	5. Připojte síťový kabel do adaptéru.	5. Kontrollera så att adaptern fungerar, öppna t. ex. webbläsaren och försök få upp någon webbsida.	5. Ağ kablosunu adaptöre bağlayın.	5. Свържете мрежовия кабел към адаптера.	
6. Sprawdź działanie karty. Np. otwórz przeglądarkę internetową i spróbuj otworzyć dowolną stronę internetową.	6. Verifique a funcionalidade do adaptador. Por exemplo, abra o navegador da internet e tente abrir qualquer página da web.	6. Verificați funcționalitatea adaptorului. De exemplu, deschideți browserul de internet și încercați să deschideți orice pagină web.	6. Проверьте работу адаптера. Для этого зайдите в интернет браузер и попробуйте открыть любой вебсайт.	6. Skontrolujte funkčnost adaptéru. Napr. otvorte internetový prehliadač a skúste otvoriť libovolnú webovú stránku.	7. Du hittar ytterligare uppgifter och information på manualens sista sida.	7. Daha fazla ayrıntı ve bilgiyi bu kılavuzun son sayfasında bulabilirsiniz.	7. Можете да намерите повече детайли и информация на последната страница на това ръководство.	
7. Dalsze szczegóły i informacje można znaleźć na ostatniej stronie tej instrukcji.	7. Pode encontrar mais detalhes e informações na última página deste manual.	7. Puteți găsi mai multe detalii și informații despre ultima pagină a acestui manual.	7. Дополнительную информацию можно найти на последней странице этого руководства.	7. Odkaz na ďalšie podrobnosti a informace najdete na poslednej strane manuálu.				

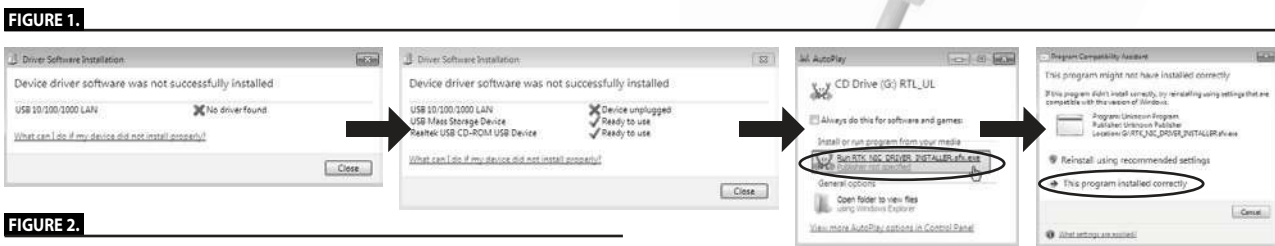
### LED INDICATION




**LINK**  
GREEN LED INDICATION

○ NO LINK  
● LINK ON

**DATA TRANSFER**  
ORANGE LED INDICATION  
⚡ FLASHING



Network adapters  
Realtek USB GbE Family Controller



**PRODUCT SUPPORT LINK**  
<http://axagon.eu/produkty/ade-sr#supportLinkGoal>

**ENG** SuperSpeed USB network Gigabit Ethernet adapter  
**CZ** SuperSpeed USB síťový Gigabit Ethernet adaptér  
**DE** SuperSpeed USB Netzwerk Gigabit Ethernet Adapter  
**DK** SuperSpeed USB netværk Gigabit Ethernet adapter  
**ESP** Adaptador de red SuperSpeed USB Gigabit Ethernet  
**FIN** SuperSpeed USB Gigabit Ethernet -verkkoadapteri  
**FR** Adaptateur Ethernet Gigabit pour réseau SuperSpeed USB  
**GR** Μετατροπέας SuperSpeed USB δικτύου Gigabit Ethernet  
**HR** SuperSpeed USB mrežni Gigabit Ethernet adapter  
**HU** SuperSpeed USB hálózati Gigabit Ethernet adapter  
**IT** Adattatore Ethernet Gigabit per rete SuperSpeed USB  
**NL** SuperSpeed USB-netwerk Gigabit Ethernet adapter  
**PL** Adapter sieciowy SuperSpeed USB Gigabit Ethernet  
**PT** Adaptador Gigabit Ethernet de rede SuperSpeed USB  
**RO** Adaptor Gigabit Ethernet pentru rețeaua SuperSpeed USB  
**RU** Сетевой адаптер с SuperSpeed USB для Gigabit Ethernet  
**SK** SuperSpeed USB sieťový Gigabit Ethernet adaptér  
**SWE** SuperSpeed USB nätverk Gigabit Ethernet-adapter  
**BG** SuperSpeed USB мрежови Gigabit Ethernet адаптер  
**TR** SuperSpeed USB ağ Gigabit Ethernet adaptörü  
**CN** SuperSpeed USB网络Gigabit以太网适配器  
**ARA** SuperSpeed USB محول اینترنت شبكة SuperSpeed USB

© 2020 AXAGON  
Výrobce / Manufacturer: RealQ s.r.o. - Železná 5, 619 00 Brno, Czech Republic  
All rights reserved. All text and pictorial materials contained in this document are protected by Copyright Act.  
All marks indicated here are the registered trademarks of their appropriate owners. Specifications are subject to change without prior notice.  
Made in CHINA for Axagon.

FC CE RoHS

**ENG** TECHNICAL SUPPORT: More information, FAQs, manuals and drivers can be found on the product page in the PRODUCT SUPPORT tab at www.axagon.eu. Nothing helped? Write to our technical support: support@axagon.cz.

At the end of its service life, do not throw the product into household waste; take it to a collection point for electrical equipment recycling. For information about collection and recycling programmes in your country, contact your local authorities or the retailer who sold you the product.

**CE** EU declaration of conformity: The device complies with the harmonisation legislation of the European Union 2014/30/EU (EMC) and 2011/65/EU (RoHS). The complete EU declaration of conformity is available from the manufacturer.

Before using the product, the user is obliged to read the user instructions. The manufacturer disclaims any liability for damage that may occur due to improper use of the product or failure to follow the instructions contained herein. Product use other than specified must be consulted with the manufacturer.

Do not use the product in humid or explosive environments and near flammable substances.

**CZ** TECHNICKÁ PODPORA: Více informací, FAQ, manuály a ovladače naleznete na stránce produktu v záložce PODPORA PRODUKTU na www.axagon.eu. Nic nepomohlo? Napište naši technické podpoře support@axagon.cz.

Po skončení životnosti neodhazujte výrobek do domovního odpadu, ale odnešte jej na šnérné místo pro recyklaci elektrických zařízení. Informace o sběrných a recyklačních programech ve vaší zemi vám poskytnou místní úřady nebo prodejce, u kterého byl výrobek zakoupen.

**CE** EU PROHLÁŠENÍ O SHODĚ: Zařízení je ve shodě s harmonizačními právními předpisy Evropské unie 2014/30/EU (EMC) a 2011/65/EU (RoHS). Kompletní EU prohlášení o shodě je k nahlédnutí u výrobce.

Před použitím výrobku je uživatel povinen si prostudovat návod k použití. Výrobce se zřiká zodpovědnosti za škody, k nimž může dojít v důsledku nesprávného použití výrobku nebo nedodržení pokynů obsažených v tomto návodu. Jiné použití výrobku je nutno konzultovat s výrobcem.

Výrobek nepoužívejte ve vlhkém nebo výbušném prostředí a v blízkosti hořlavých látek.

**DE** TECHNISCHE UNTERSTÜTZUNG: Weitere Informationen, FAQs, Handbücher und Treiber finden Sie auf der Produktseite auf der Registerkarte PRODUKTHILFE unter www.axagon.eu. Nichts hat geholfen? Schreiben Sie an unseren technischen Support: support@axagon.cz.

Werfen Sie das Produkt am Ende seiner Lebensdauer nicht in den Hausmüll; bringen Sie es zu einer Sammelstelle für das Recycling von Elektrogeräten. Informationen über Sammel- und Recyclingprogramme in Ihrem Land erhalten Sie bei Ihren lokalen Behörden oder bei dem Händler, der Ihnen das Produkt verkauft hat.

**CE** EU-Konformitätserklärung: Das Gerät entspricht den Harmonisierungsgesetzen der Europäischen Union 2014/30/EU (EMC) und 2011/65/EU (RoHS). Die vollständige EU-Konformitätserklärung ist beim Hersteller erhältlich.

Der Benutzer ist verpflichtet, vor dem Gebrauch des Produkts die Gebrauchsanweisung zu lesen. Der Hersteller lehnt jede Haftung für Schäden ab, die durch unsachgemäßen Gebrauch des Produkts oder durch Nichtbeachtung der darin enthaltenen Anweisungen entstehen können. Eine andere als die angegebene Verwendung des Produkts muss mit dem Hersteller konsultiert werden.

Verwenden Sie das Produkt nicht in feuchten oder explosiven Umgebungen und nicht in der Nähe von entflammabren Substanzen.

**DK** TEKNISK SUPPORT: Mere information, ofte stillede spørgsmål, manualer og drivere findes på produktsiden i PRODUKTSUPPORT-fanen på www.axagon.eu. Intet hjulpet? Skriv til vores tekniske support: support@axagon.cz.

Ved enden af dens brug, skal du ikke smide produktet ud i skraldespanden; tag den til et indsamlingssted, som genbruger elektrisk udstyr. For mere information om indsamling og genbrugs programmer i dit land, kontakt de lokale myndigheder eller dem som solgte dig produktet.

**CE** EU deklaration af overensstemmelse: Enheden er i overensstemmelse med harmoniserings lovgivningen af den Europæiske Union 2014/30/EU (EMC) og 2011/65/EU (RoHS). Hele EU deklarationen af overensstemmelse er tilgængelig fra fabrikanten.

For brug af produktet, er brugeren påkrævet af læse brugermanualen. Fabrikanten fralægger sig alt ansvar for skade der kan ske ved forkert brug af produktet, eller ved at følge instruktioner heri forkert. Produkt brug ud over specificeret skal konsulteres med fabrikanten.

Brug ikke produktet i fugtige eller eksplosive miljøer og tæt ved brandbare substanser.

**ESP** SOPORTE TÉCNICO: Mas Información, Preguntas frecuentes, manuales y drivers pueden ser encontrados en la página del producto en la pestaña de SOPORTE DE PRODUCTO en www.axagon.eu. ¿No fue de ayuda? Escriba a nuestro soporte técnico: support@axagon.cz.

Al final de su vida útil, no tire el producto en los desperdicios del hogar; llévelo a un punto de recolección de equipos eléctricos para su reciclaje. Para información sobre programas de recolección y reciclaje en su país, contacte a sus autoridades locales o al distribuidor que le vendió el producto.

**CE** Declaración de conformidad de la UE: El dispositivo cumple con la legislación de armonización de la Unión Europea 2014/30/EU (EMC) and 2011/65/EU (RoHS). La declaración de conformidad de la UE completa se encuentra disponible desde el fabricante.

Antes de utilizar el producto, el usuario está obligado a leer las instrucciones de uso. El fabricante niega cualquier responsabilidad por daño que pueda ocurrir debido al uso inapropiado del producto o de la falla al seguir las instrucciones que figuran en el presente documento. Utilizar el producto para algo más aparte de lo especificado debe ser consultado con el fabricante.

No utilice el producto en ambientes húmedos o explosivos o cerca de sustancias inflamables.

**FIN** TEKNIKIN TUKI: Lisätietoja, UKK, ohjekirjat ja ajurit löydät tuotesivun TUOTETUKI -välileheltä osoitteesta www.axagon.eu. Eikö mikään auttanut? Lähetä viesti tekniseen tukeemme osoitteeseen: support@axagon.cz.

Älä laita tuotetta sekajätteeseen palveluajan jälkeen; vie se sähkölaitteiden kierrätykseen. Lisätietoja kierrätyks- ja keräysohjelmista maassasi saat paikallisilta viranomaisilta tai jälleenmyyjältä, joka myi tuotteen.

**CE** EU-vaatimustenmukaisuusvakuutus: Laite on Euroopan unionin 2014/30 / EU (EMC) ja 2011/65 / EU (RoHS) yhdenmukaistamislainsäädännön mukainen. Täydellinen EU-vaatimustenmukaisuusvakuutus on saatavilla valmistajalta.

Käyttäjä on velvollinen lukemaan käyttöohjeet ennen tuotteen käyttöä. Valmistaja ei ota vastuuta vahingoista, jotka johtuvat tuotteen väärinkäytöstä tai tässä annettujen ohjeiden noudattamatta jättämisestä. Jos tuotetta käytetään muuhun kuin määrättyyn tarkoitukseen, valmistajaan on otettava yhteyttä.

Älä käytä tuotetta kosteassa tai räjähtävässä ympäristössä ja lähellä syttyviä aineita.

**FR** SUPPORT TECHNIQUE: Vous trouverez des informations complémentaires, des questions fréquemment posées, des manuels et des pilotes sur la page du produit sous l'onglet SUPPORT à l'adresse www.axagon.eu. Rien ne vous a aidé? Écrivez à notre support technique: support@axagon.cz.

À la fin de sa durée de vie, ne jetez pas le produit dans les ordures ménagères ; amenez-le à un point de collecte pour le recyclage des équipements électriques. Pour obtenir des informations sur les programmes de collecte et de recyclage dans votre pays, contactez vos autorités locales ou le détaillant qui vous a vendu le produit.

**CE** Déclaration de conformité de l'UE: L'appareil est conforme à la législation d'harmonisation de l'Union européenne 2014/30/UE (EMC) et 2011/65/UE (RoHS). La déclaration de conformité complète de l'UE est disponible auprès du fabricant.

Avant d'utiliser le produit, l'utilisateur est tenu de lire le mode d'emploi. Le fabricant décline toute responsabilité pour les dommages pouvant résulter d'une utilisation incorrecte du produit ou du non-respect des instructions contenues dans le présent document. Toute utilisation du produit autre que celle spécifiée doit être consultée avec le fabricant.

N'utilisez pas le produit dans des environnements humides ou explosifs et à proximité de substances inflammables.

**GR** ΤΕΧΝΙΚΗ ΥΠΟΣΤΗΡΙΞΗ: Περισσότερες πληροφορίες, Συχνές ερωτήσεις, οδηγίες και drivers μπορείτε να βρείτε στην σελίδα του προϊόντος στην καρτέλα ΥΠΟΣΤΗΡΙΞΗ ΠΡΟΪΟΝΤΟΣ στο www.axagon.eu. Δεν βοήθησε; Γράψτε στην τεχνική μας υποστήριξη: support@axagon.cz.

Μετά το πέρας της διάρκειας ζωής της συσκευής, μην πετάξετε το προϊόν στα σκουπίδια; όσω το σε ένα σημείο περιουλολής ανακυκλώσιμων ηλεκτρικών συσκευών. Για πληροφορίες προγραμμάτων περιουλολής και ανακυκλώσης στη χώρα σας, επικοινωνήστε με τις τοπικές αρχές ή με το κατάστημα από όπου προμηθευτήκατε το προϊόν.

**CE** Δήλωση συμμόρφωσης EE: Η συσκευή συμμορφώνεται με τη νομοθεσία της Ευρωπαϊκής Ένωσης 2014/30/ΕΕ (EMC) και 2011/65/ΕΕ (RoHS). Η συνολική δήλωση συμμόρφωσης είναι διαθέσιμη από τον κατασκευαστή.

Πριν χρησιμοποιήσετε το προϊόν, ο χρήστης είναι υπορωμένος να διαβάσει τις οδηγίες χρήσης. Ο κατασκευαστής δεν φέρει καμία ευθύνη για ζημιές που μπορεί να προκλήθούν από τη λανθασμένη χρήση του προϊόντος, ή σε περίπτωση που ο χρήστης ακολουθήσει λάθος τις οδηγίες που παρέχονται με το προϊόν. Για οποιαδήποτε χρήση του προϊόντος πέραν της καθορισμένης, συμβουλευτείτε τον κατασκευαστή.

Μην χρησιμοποιείτε το προϊόν σε υγρό ή εκρηκτικό περιβάλλον, ή κοντά σε εύλεκτα υλικά.

**HR** TEHNIČKA PODRSKA: Više informacija, često postavljena pitanja, priručnici i upravljačke programe možete pronaći na stranici proizvođa pod tabom PODRSKA ZA PROIZVOD na www.axagon.eu. Ništa vam ne pomaže? Pišite našoj tehničkoj podršci: support@axagon.cz.

Na kraju radnog vijeka, ne bacajte uređaj u kućni otpad; odnesite ga u zbirno mjesto za recikliranje električne opreme. Za informacije o programima za prikupljanje i recikliranje u vašoj zemlji obratite se lokalnim vlastima ili prodavaču koji vam je prodao proizvo.

**CE** EU izjava o usklađenosti: Uređaj je usklađen sa zakonodavstvima Europske Unije 2014/30/EU (EMC) i 2011/65/EU (RoHS). Cjelovita EU izjava o sukladnosti dostupna je kod proizvođača.

Prije korištenja proizvoda, korisnik je dužan pročitati upute. Proizvođač se odriče svake odgovornosti za štetu koja može nastati zbog nepravilne uporabe proizvoda ili neprikladnovanj odnje navedenih uputa. Za korištenje proizvoda za svrhu koja nije ovdje navedena, potrebno je konzultirati se s proizvođačem.

Ne koristite uređaj u vlažnim ili eksplozivnim okruženjima i blizu zapaljivih tvari.

**HU** TECHNIKAI TÁMOGATÁS: További információkért, GYIK kérdéseKért, útmutatókért és illesztőprogramokért látogasson el a termék TÁMOGATÁS lapjára a www.axagon.eu oldalon. Nem segített? Írjon a technikai támogatási csapatunknak: support@axagon.cz.

A terméket az élettartama végén ne dobja háztartási hulladékba; vigye az elektromos berendezések újrahasznosításához szükséges gyűjtőhelyre. Az országában található gyűjtési és újrahasznosítási programokkal kapcsolatos információkért vegye fel a kapcsolatot a helyi hatóságokkal vagy a kereskedővel, aki a terméket eladta Önnek.

**CE** EU tanúsítvány nyilatkozat: A készülék megfelel az Európai Unió 2014/30/EU (EMC) és 2011/65/EU (RoHS) harmonizációs jogszabályainak. A teljes EU tanúsítványi nyilatkozat a gyártótól szerezhető be.

A termék használata előtt a felhasználó köteles elolvasni a használati útmutatót. A gyártó nem vállal felelősséget a kárért, amely a termék nem rendeltetésszerű használata vagy az azt találató utasítások be nem tartása miatt jelentkezhét. A megadott használatlaltól eltérő felhasználás előtt egyeztetni kell a gyártóval.

Ne használja a terméket nedves vagy robbanásveszélyes környezetben és gyúlékony anyagok közelében.

**IT** SUPPORTO TECNICO: Ulteriori informazioni, domande frequenti, manuali e driver sono disponibili nella pagina del prodotto nella scheda SUPPORTO AL PRODOTTO all'indirizzo www.axagon.eu. Niente ti ha aiutato? Scrivi al nostro supporto tecnico: support@axagon.cz.

Al termine della sua vita utile, non gettare il prodotto nei rifiuti domestici; portarlo in un punto di raccolta per il riciclaggio degli apparecchi elettrici. Per informazioni sui programmi di raccolta e riciclaggio nel proprio paese, contattare le autorità locali o il rivenditore che ha venduto il prodotto.

**CE** Dichiarazione di conformità UE: Il dispositivo è conforme alla normativa di armonizzazione dell'Unione Europea 2014/30/UE (EMC) e 2011/65/UE (RoHS). La dichiarazione di conformità completa dell'UE è disponibile presso il produttore.

Prima di utilizzare il prodotto, l'utente è tenuto a leggere le istruzioni per l'uso. Il produttore declina ogni responsabilità per danni che possono verificarsi a causa di un uso improprio del prodotto o della mancata osservanza delle istruzioni contenute nel presente documento. Un uso del prodotto diverso da quello specificato deve essere consultato con il produttore.

Non utilizzare il prodotto in ambienti umidi o esplosivi e in prossimità di sostanze infiammabili.

**NL** TECHNISCHE ONDERSTEUNING: Meer informatie, veel gestelde vragen, handleidingen en stuurprogramma's zijn te vinden op de productpagina op het PRODUCT SUPPORT-tabblad op www.axagon.eu. Heeft niets geholpen? Schrijf naar onze technische ondersteuning: support@axagon.cz.

Gooi het product aan het einde van de levensduur niet bij het huisvuil, maar breng het naar een inzamelpunt voor recycling van elektrische apparatuur. Voor informatie over inzame- en recyclingprogramma's in uw land kunt u contact opnemen met uw plaatselijke autoriteiten of met de detailhandelaar die u het product heeft verkocht.

**CE** EU conformiteitsverklaring: Het apparaat voldoet aan de harmonisatiewetgeving van de Europese Unie 2014/30/EU (EMC) en 2011/65/EU (RoHS). De volledige EU conformiteitsverklaring is verkrijgbaar bij de fabrikant.

Voor het gebruik van het product is de gebruiker verplicht de gebruiksaanwijzing te lezen. De fabrikant wijst elke aansprakelijkheid af voor schade die kan ontstaan dooor verkeerd gebruik van het product of het niet opvolgen van de instructies in deze handleiding. Het gebruik van het product anders dan gespecificeerd moet met de fabrikant worden overlegd.

Gebruik het product niet in een vochtige of explosieve omgeving en in de buurt van ontvlambare stoffen.

**PL** POMOC TECHNICZNA: Więcej informacji, często zadawane pytania, instrukcje obsługi i sterowniki można znaleźć na stronie produktu w zakładce wsparcie produktu pod adresem www.axagon.eu. Nic nie pomogło? Napisz do naszej pomocy technicznej: support@axagon.cz.

Pod koniec okresu użytkowania, urządzenia nie należy wyrzucać w odpadach komunalnych; należy zanieść je do punktu zbiórki w celu recyklingu sprzętu elektrycznego. Aby uzyskać informacje o programach zbiórki i recyklingu w swoim kraju, skontaktuj się z lokalnymi władzami lub sprzedawcą, który sprzedał ci produkt.

**CE** Deklaracja zgodności UE: Urządzenie jest zgodne z przepisami harmonizacyjnymi Unii Europejskiej 2014/30/UE (EMC) i 2011/65/UE (RoHS). Pełna deklaracja zgodności UE jest dostępna u producenta.

Przed użyciem produktu użytkownik jest zobowiązany do przeczytania instrukcji użytkownika. Producent zerzeka się wszelkiej odpowiedzialności za szkody, które mogą wystąpić w wyniku niewłaściwego użytkowania produktu lub nieprzestrzegania załączonych instrukcji. Zastosowanie produktu inne niż określone musi być skonsultowane z producentem.

Nie należy używać produktu w środowisku wilgotnym lub wybuchowym oraz w pobliżu substancji łatwopalnych.

**PT** SUPORTE TÉCNICO: Mais informações, FAQs, manuais e drivers podem ser encontrados na página do produto no guia SUPORTE AO PRODUTO em www.axagon.eu. Não encontrou o que procura? Escreva para o nosso suporte técnico: support@axagon.cz.

No final da sua vida útil, não deite o produto para o lixo doméstico; leve-o a um ponto de recolha para reciclagem de equipamentos elétricos. Para obter informações sobre os programas de recolha e reciclagem no seu país, entre em contato com as autoridades locais ou o revendedor que lhe vendeu o produto.

**CE** Declaração de conformidade UE: Este dispositivo está em conformidade com a legislação harmonizada da União Europeia 2014/30/UE (EMC) e 2011/65/UE (RoHS). A declaração de conformidade UE completa está disponível através do fabricante.

Antes de usar este produto, o utilizador está sujeito à leitura das instruções de utilização. O fabricante isenta-se de qualquer responsabilidade por danos que possam ocorrer devido ao uso impróprio do produto, ou falha em seguir as instruções aqui contidas. Utilizações do produto para além do especificado devem ser consultadas com o fabricante.

Não use o produto em ambientes húmidos ou explosivos e próximo a substâncias inflamáveis.

**RO** SUPORT TEHNIC: Mai multe informații, întrebări frecvente, manuale și drivere pot fi găsite pe pagina produsului în fila SUPPORT PRODUS la www.axagon.eu. Nimic nu a ajutat? Scrieți asistenței noastre tehnice: support@axagon.cz.

La sfârșitul duratei sale de serviciu, nu aruncați produsul în deșeurile menajere; duceți-l la un punct de colectare pentru reciclarea echipamentelor electrice. Pentru informații despre programele de colectare și reciclare din țara dvs., contactați autoritățile locale sau retailerul care v-a vândut produsul.

**CE** Declarația de conformitate UE: Dispozitivul respectă legislația de armonizare a Uniunii Europene 2014/30/UE (EMC) și 2011/65/UE (RoHS). Declarația completă a UE de conformitate este disponibilă de la producător.

Înainte de a utiliza produsul, utilizatorul este obligat să citească instrucțiunile utilizatorului. Producătorul nu își asumă răspunderea pentru daunele care pot apărea din cauza utilizării necorespunzătoare a produsului sau a nerespectării instrucțiunilor conținute în acest document. Utilizarea produsului, alta decât cea specificată, trebuie consultată cu producătorul.

Nu folosiți produsul în medii umede sau explozive și în apropierea substanțelor inflamabile.

**RU** ТЕХНИЧЕСКАЯ ПОДДЕРЖКА: Дополнительную информацию, вопросы и ответы, руководства пользователей и драйверы можно найти на странице продукта во вкладке ПОДДЕРЖКА ПРОДУКТА по адресу www.axagon.eu. Не нашли, что искали? Свяжитесь со специалистами нашей техподдержки: support@axagon.cz.

По истечении срока службы не выкидывайте изделие с бытовыми отходами, а ответьте на точку сбора и переработки электрического оборудования. Чтобы узнать о программах сбора и переработки отходов в вашей стране, свяжитесь с местными органами власти или агентом розничной торговли, продавшим вам изделие.

**CE** Декларация о соответствии нормативным требованиям ЕС: Устройство соответствует согласующим нормам законодательства Европейского Союза 2014/30/UE (EMC) и 2011/65/UE (RoHS). Полную Декларацию о соответствии нормативным требованиям ЕС можно получить у производителя.

Пользователь обязан прочитать инструкции перед использованием изделия. Производитель снимает с себя любую ответственность за потери, понесённые вследствие ненадлежащего использования изделия или несоблюдения приложенной инструкции. Использование изделия в целях, не обозначенных в инструкции, необходимо обсудить с производителем.

Не используйте изделие во влажной или взрывоопасной среде, а также вблизи легковоспламеняющихся веществ.

**SK** TECHNICKÁ PODPORA: Viac informácií, FAQ, manuály a ovládače nájdete na stránke produktu v záložke PODPORA PRODUKTU na www.axagon.eu. Nič nepomohlo? Napište našej technickej podpore support@axagon.cz.

Po skončení životnosti nevyhadzujte výrobok do domového odpadu, ale odnešte ho na zberné miesto pre recykliáciu elektrických zariadení. Informácie o zberných a recyklačných programoch vo vašej krajine vám poskytnú miestne úrady alebo predajca, u ktorého bol výrobok zakúpený.

**CE** EÜ VYHLÁSENIE O ZHODE: Zariadenie je v súlade s harmonizačnými právnymi predpismi Európskej únie 2014/30/EU (EMC) a 2011/65/EU (RoHS). Kompletné EÜ vyhlásenie o zhode je k nahladnutiu u výrobcu.

Pred použitím výrobku je užívateľ povinný si preštudovať návod na použitie. Výrobca sa zrieka zodpovednosti za škody, ktoré môžu vzniknúť v dôsledku nesprávneho použitia výrobku alebo nedodržania pokynov obsiahnutých v tomto návode. Iné použitie výrobku je nutné konzultovať s výrobcom.

Výrobok nepoužívajte vo vlhkom alebo výbušnom prostredí a v blízkosti horľavých látok.

**SWE** TEKNISK SUPPORT: Ytterligare information, vanliga frågor, manualer och drivrutiner finns på produktsidan under fliken PRODUKTSUPPORT på www.axagon.eu. Hjälpet det inte? Skriv till vår tekniska support: support@axagon.cz.

När produkten är färdig använd, släng den inte i hushållsavfallet. Lämn den till en återvinningscentral för elutrustning. För information om insamlings- och återvinning i ditt land, kontakta de lokala myndigheterna eller återförsäljaren som sålde produkten.

**CE** EU-försäkran om överensstämmelse: Enheten uppfyller EU:s harmoniserade lagstiftning 2014/30/EU (EMC) och 2011/65/EU (RoHS). EU:s fullständiga försäkran om överensstämmelse finns att få från tillverkaren.

Innan produkten används är användaren skyldig att läsa användarinstruktionerna. Tillverkaren friskriver sig från något som helst ansvar för skador som kan uppstå på grund av felaktig användning av produkten eller underlåtenhet att följa instruktionerna som står här. Vid produktanvändning annan än angiven måste tillverkaren rådfrågas.

Använd inte produkten i fuktiga eller explosiva miljöer eller i närheten av brandfarliga ämnen.

**TR** TEKNİK DESTEK: Daha fazla bilgi, SSS, kullanım kılavuzu ve sürücü, www.axagon.eu adresindeki ÜRÜN DESTEĞİ sekmesinde yer alan ürün sayfasında bulunabilir. Bu bilgiler yardımı olmadı mı? Teknik destek ekbimizle iletişime geçin: support@axagon.cz.

Hizmet ömrünün sonunda ürünü evsel atıklarla birlikte atmayın; elektrikli ekipmanın geri dönüşümü için bir toplama noktasına götürün. Ülkenizdeki toplama ve geri dönüşüm programları hakkındaki bilgi için, yerel yetkililere veya size ürünü satan satıcıya başvurun.

**CE** AB uygunluk beyanı: Cihaz, Avrupa Birliği'nin 2014/30/EU (EMC) ve 2011/65/EU (RoHS) uyum mevzuatlarına tam uygundur. AB uygunluk beyanının tamamı üreticiden talep edilebilir.

Ürünü kullanmadan önce kullanıcı, kullanıcı talimatlarını okumakla yükümlüdür. Üretici, ürünün yanlış kullanımı veya burada yer alan talimatlara uyulmaması nedeniyle oluşabilecek hasarlardan dolayı sorumluluk kabul etmez. Ürünün, belirtilenler dışındaki kullanımında üreticiye danışılmalıdır.

Ürünü nemli veya patlayıcı içeren ortamlarda ve yanıcı maddelerin yakınında kullanmayın.

**BG** ТЕХНИЧЕСКА ПОДПРЪЖКА: Повече информация, често задавани въпроси (FAQ), ръководства и драйвери могат да бъдат открити на продуктова страница в полето ПОДКРЕПА НА ПРОДУКТА на www.axagon.eu. Тези информация не Ви помогна? Пишете на специалистите ни по техническа поддръжка: support@axagon.cz.

В края на експлоатацияния му живот не изхвърляйте продукта заедно с битовите отпадъци; занесете го в специализиран пункт за рециклиране на електрическо оборудване. За информация относно програмите за събиране и рециклиране във вашата държава свържете се с местните власти или с търговеца, който ви е продал продукта.

**CE** ЕС декларация за съответствие: Устройството отговаря на законодателството за хармонизиране на Европейския съюз 2014/30/ЕС (EMC) и 2011/65/ЕС (RoHS). Пълната ЕС декларация за съответствие е достъпна в сайта на производителя.

Преди да използва продукта, потребителят е длъжен да прочете инструкциите за употреба. Производителят отказва всякаква отговорност за щети, които може да възникнат поради неправилната употреба на продукта или неспазването на указанията, описани тук. Използването на продукта, по различен от посочения начин, трябва да се консултира с производителя.

Не използвайте продукта във влажна или експлозивна среда и в близост до запалими вещества.

**CN** 技术支持 :更多有用信息及常见问题解答,手册和驱动程序可登录 [www.axagon.eu](http://www.axagon.eu) 网页界面查询的 PRODUCT SUPPORT 选项卡。若您仍无帮助,可发送电子邮件到 [support@axagon.cz](mailto:support@axagon.cz) 寻求技术支持。

在其使用寿命结束时,不得将产品扔入生活垃圾中;请将其带到一个电子设备回收点。有关贵国收集和回收计划的信息,请您与您所在地方当局或与向您出售产品的零售商联系。

**CE** 欧盟符合性声明:该设备符合欧洲联盟指令2014/30/欧盟电磁相容性指令EU (EMC)和2011/65/电气、电子设备中限制使用某些有害物质指令EU (RoHS)。可从制造商处获得完整的欧盟符合性声明。

在使用本产品之前,用户有义务阅读使用说明书。对于由于不当使用产品或未能遵循本文件所载的指示,而可能造成损害,制造商不承担任何责任。规定外的产品使用须向制造商咨询。

不要在潮湿或爆炸性环境以及接近易燃物质的地方使用本产品。

**ARA** دعم فني - يمكن العثور على مزيد من المعلومات والأسئلة والشائعة والأدلة وبرامج التشغيل على صفحة المنتج في علامة التبويب الدعم في [www.axagon.eu](http://www.axagon.eu). لا شيء ساعدك؟ اكتب رسالةإلى الدعم الفني لدينا: [support@axagon.cz](mailto:support@axagon.cz).

في نهاية فترة خدمتها ، لا ترمي المنتج في القماماء المنزلية ؛ خذها إلى نقطة تجميع لإعادة تدوير المعدات الكهربائية. للحصول على معلومات حول برامج التجميع وإعادة التدوير في بلدك ، اتصل بالمطلبات المحلية أو بائع التجزئة الذي باع لك المنتج.

إعلان المطابقة بالاتحاد الأوروبي يتوافق الجهاز مع تشريعات التنسيق للاتحاد الأوروبي 2014/30 / EU (EMC) و 2011/65 / EU (RoHS) / يتوفر إعلان المطابقة الكامل للاتحاد الأوروبي من الشركة المصنعة.

**CE** قبل استخدام المنتج ، يلتزم المستخدم بقرأة تعليمات المستخدم. تخلي الشركة المصنعة أي مسؤولية عن الأضرار التي قد تحدث بسبب الاستخدام غير عند استخدام منتج بخلاف المحدد يجب عندئذ استشارة الشركة المصنعة

لا تستخدم المنتج في البيئات الرطبة أو المتفجرة وبالقرتب من المواد القابلة للاشتعال.



www.axagon.eu