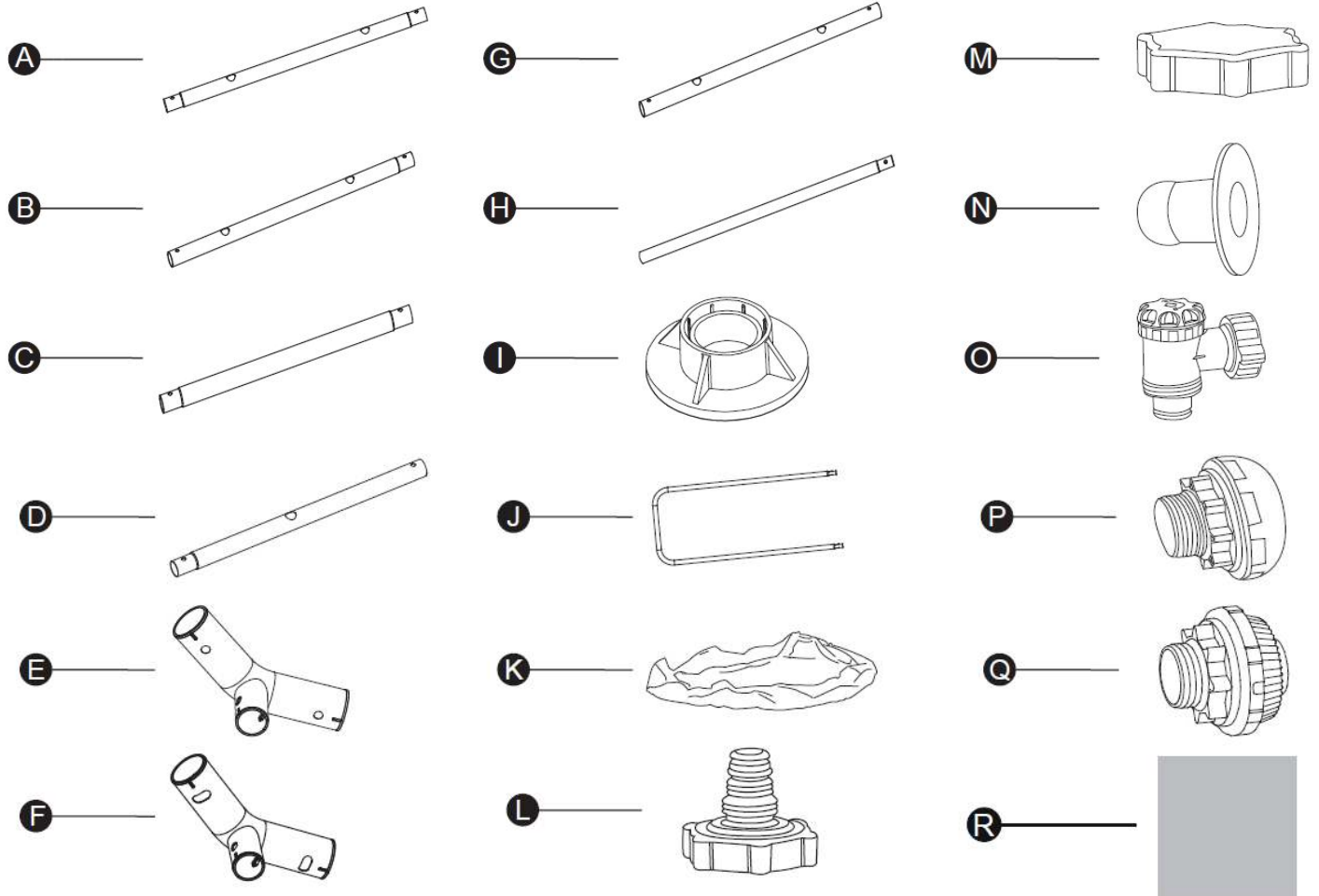
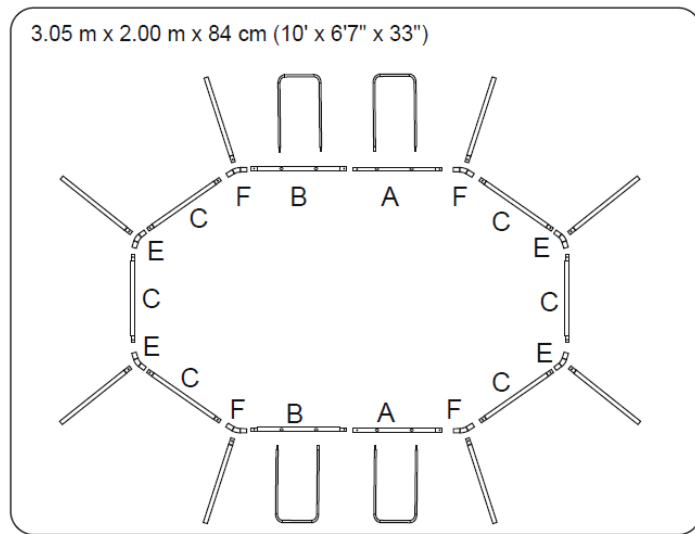


Ovaler Frame Pool Gebrauchsanweisung

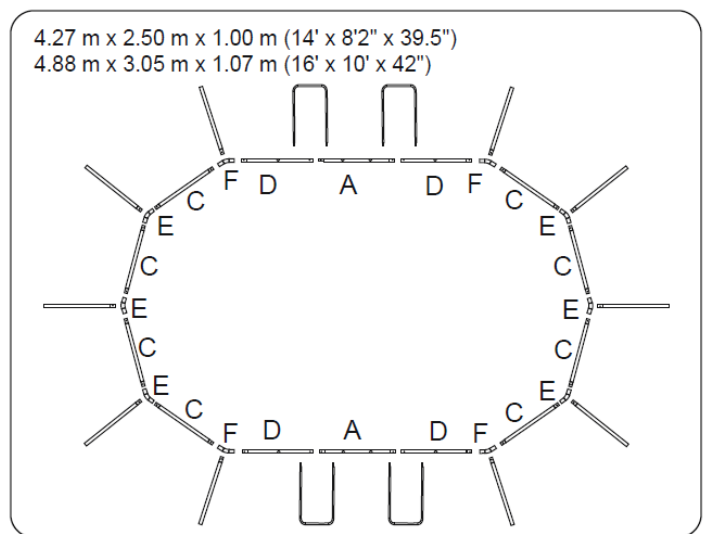


STEEL PRO MAX™	3,05 m x 2,00 m x 84 cm (10' x 6'7" x 33")	4,27 m x 2,50 m x 1,00 m (14' x 8'2" x 39,5")	4,88 m x 3,05 m x 1,07 m (16' x 10' x 42")	549 x 274 x 122 cm (18' x 9' x 48")	610 x 366 x 122 cm (20' x 12' x 48")	732 x 366 x 132 cm (24' x 12' x 52")
	5613Z / 5614A	56620 / 56622 56714 / 56715	56448 / 56450 56946	56710 / 56711 56716 / 56717	5611S / 5611R	561ER / 561ES
A	2x	2x	2x	4x	4x	2x
B	2x	/	/	/	/	6x
C	6x	8x	8x	8x	8x	8x
D	/	4x	4x	/	/	/
E	4x	6x	6x	6x	6x	6x
F	4x	4x	4x	4x	4x	4x

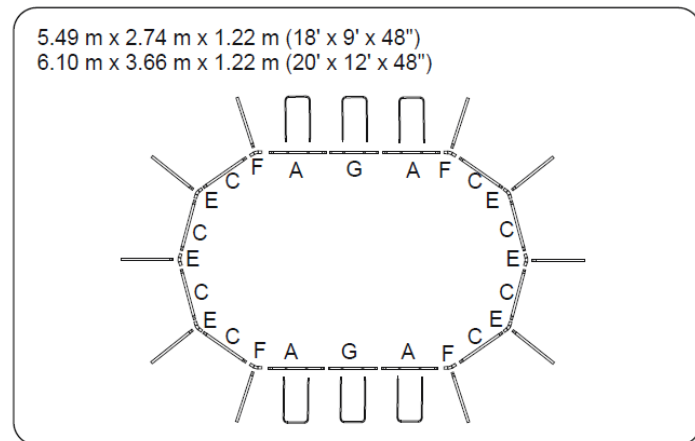
G	/	/	/	2x	2x	/
H	8x	10x	10x	10x	10x	10x
I	8x	10x	10x	10x	10x	10x
J	4x	4x	4x	6x	6x	8x
K	1x	1x	1x	1x	1x	1x
L	1x	1x	1x	1x	1x	1x
M	1x	1x	1x	1x	1x	1x
N	2x	2x	2x	/	/	/
O	/	/	/	2x	2x	2x
P	/	/	/	1x	1x	1x
Q	/	/	/	1x	1x	1x
R	4x	4x	4x	4x	4x	4x



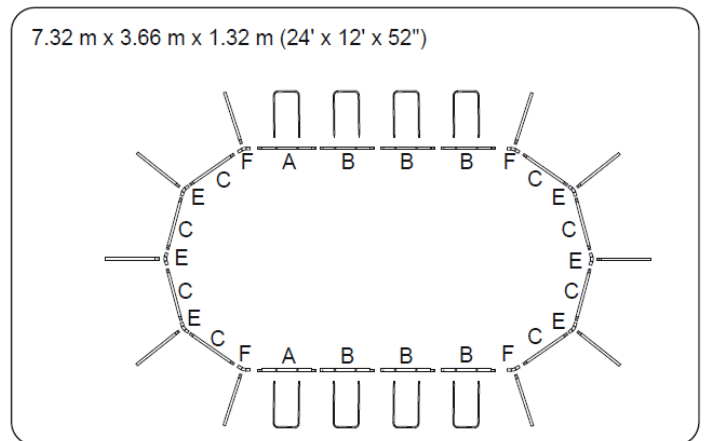
305 x 200 x 84 cm



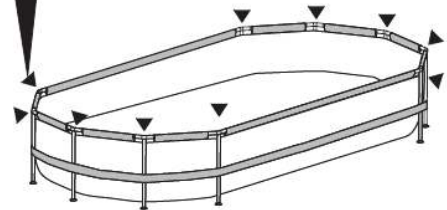
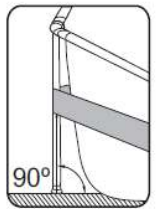
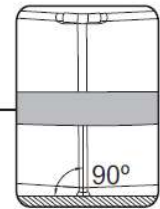
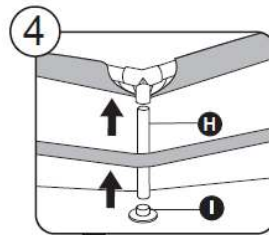
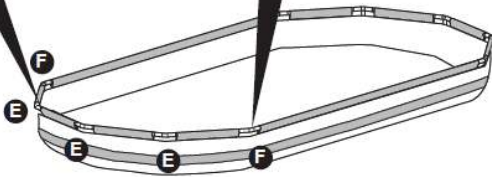
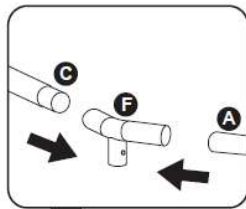
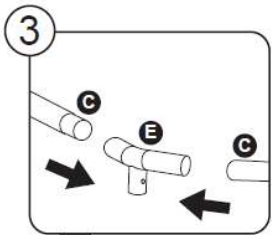
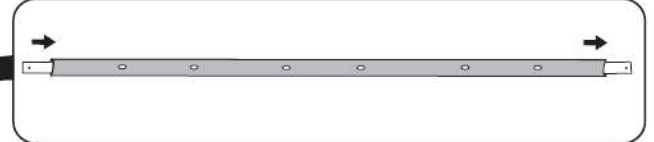
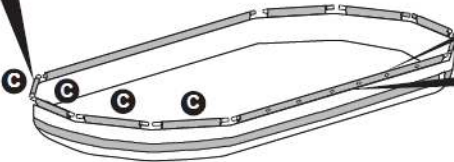
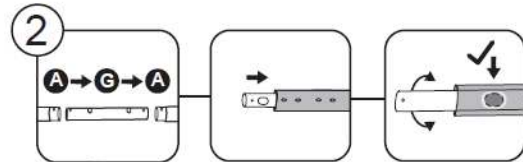
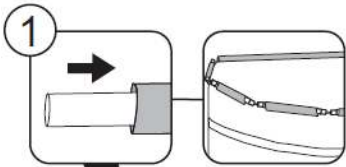
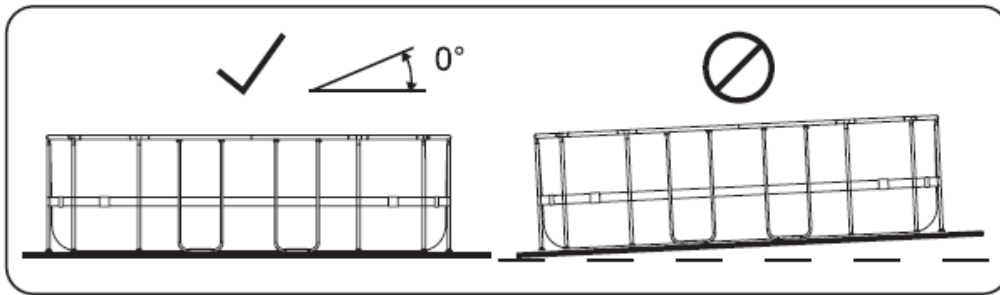
427 x 250 x 100 cm
488 x 305 x 107 cm

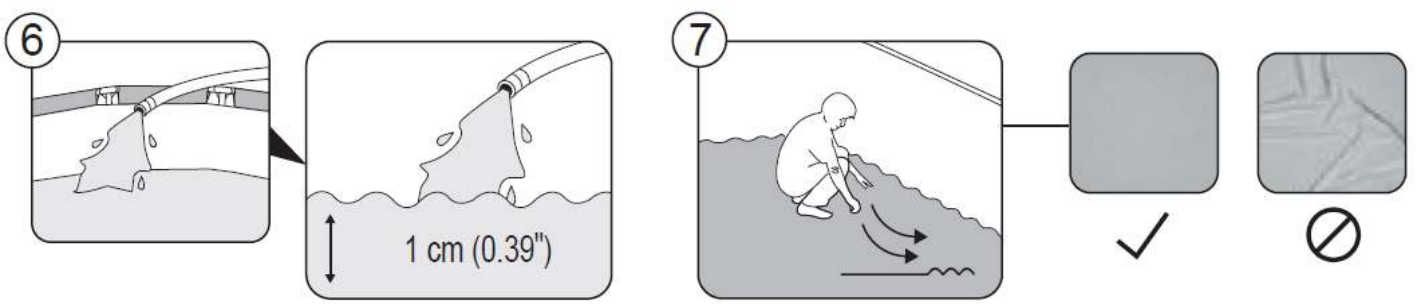
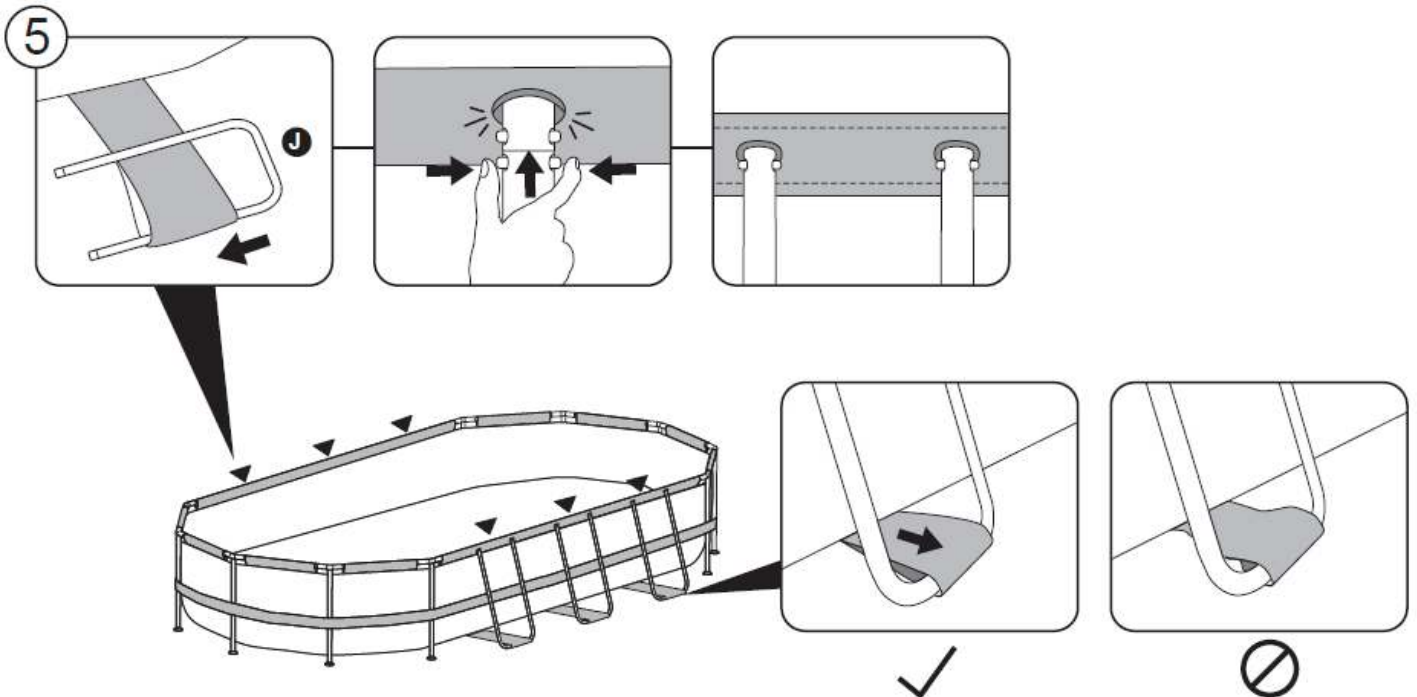


549 x 274 x 122 cm
610 x 366 x 122 cm

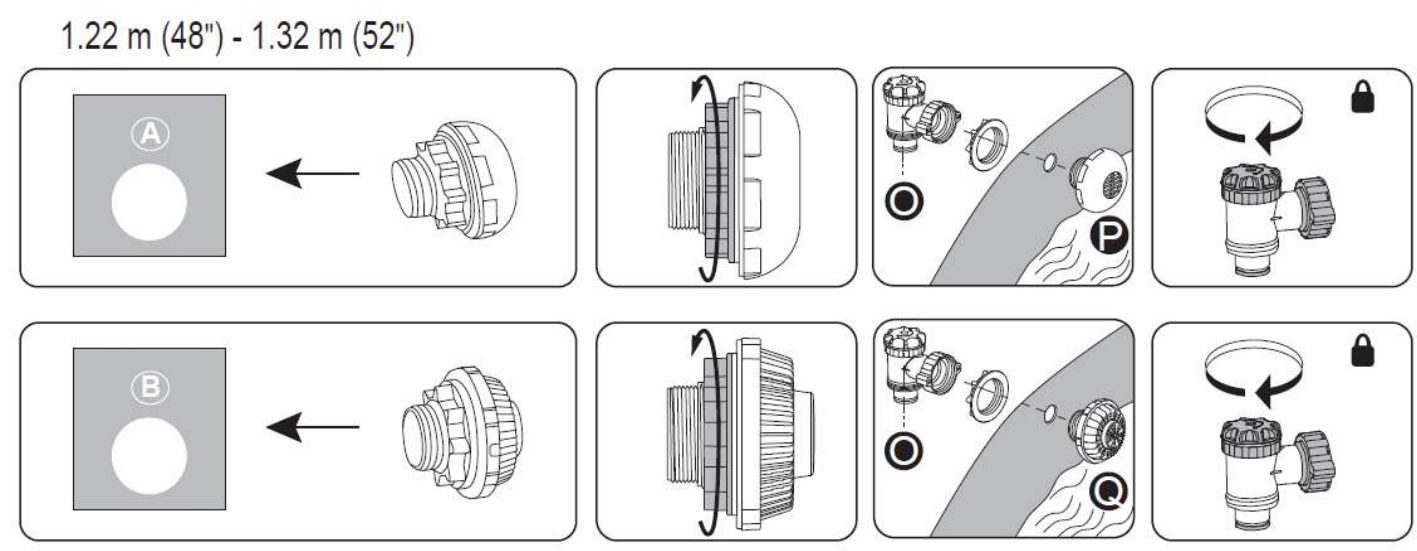
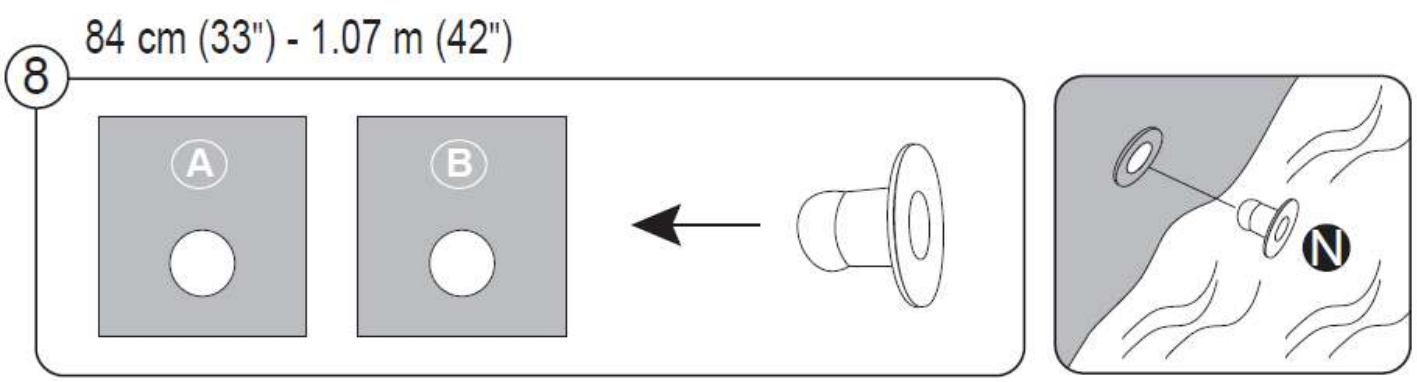


732 x 366 x 132 cm

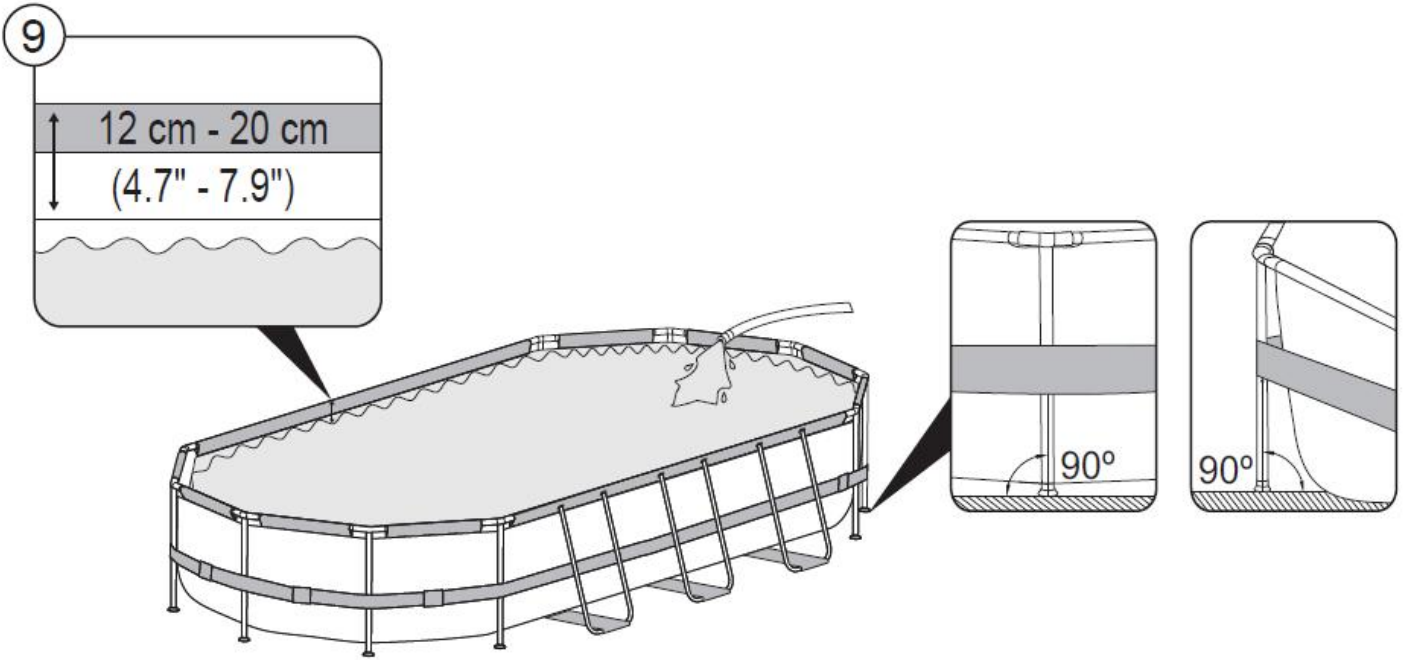




1 cm



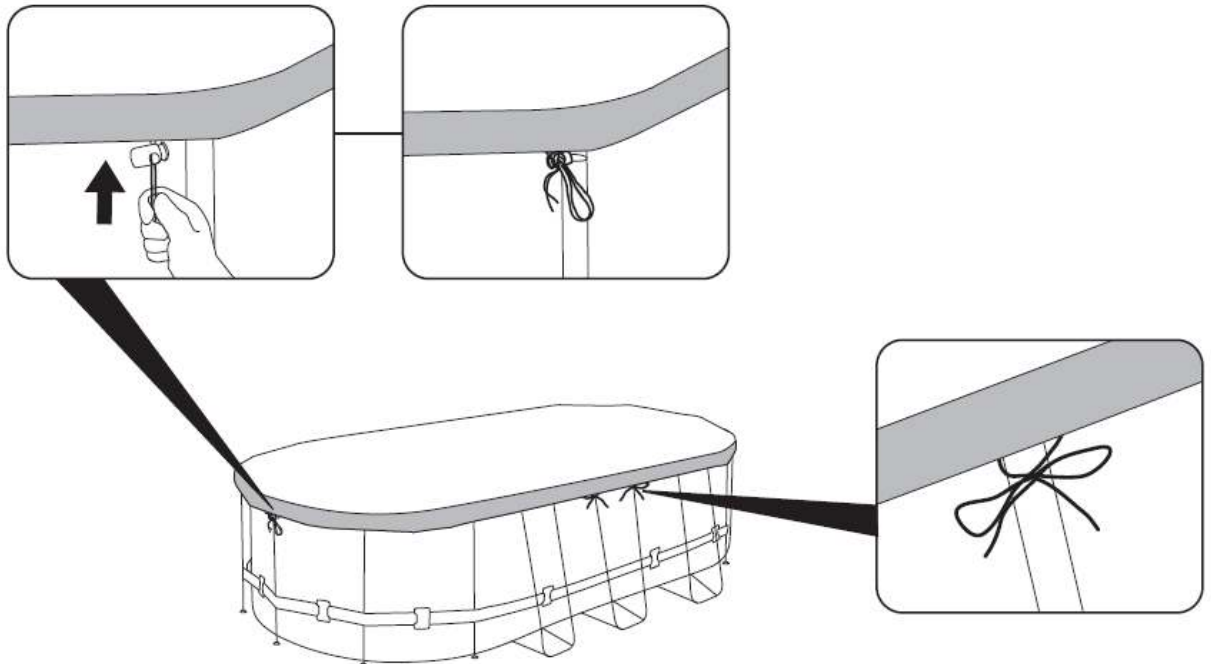
84 - 107 cm
122 - 132 cm



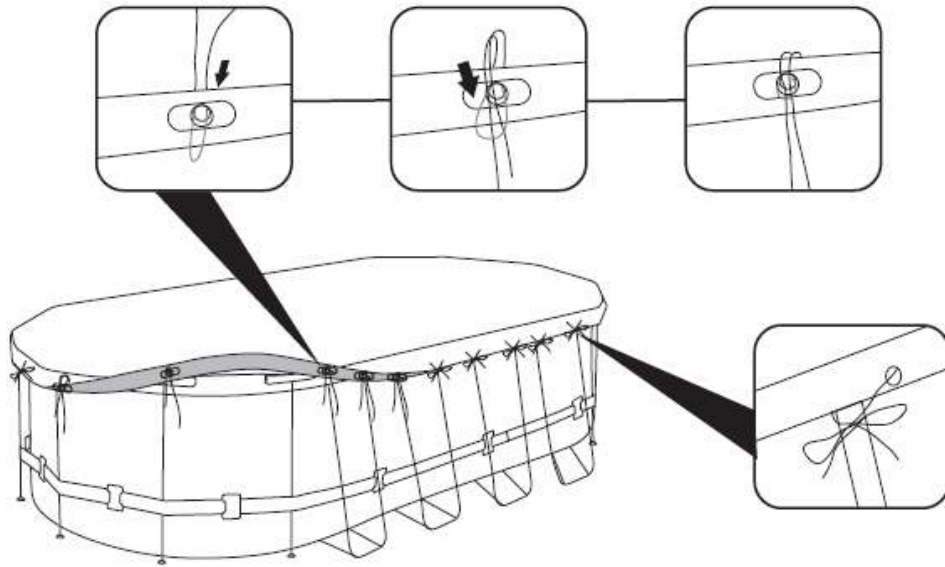
12 - 20 cm
(4,7" - 7,9")



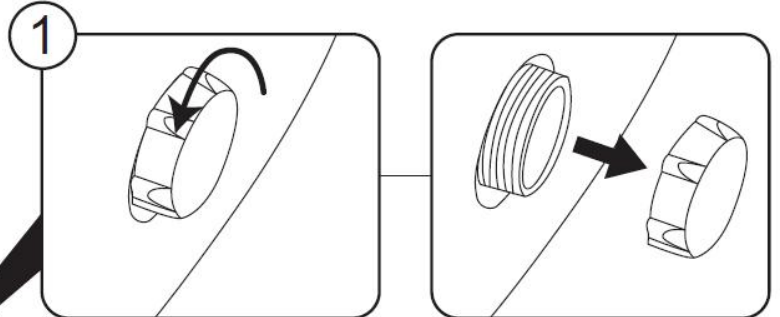
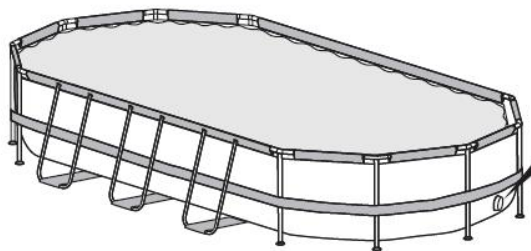
≤22'

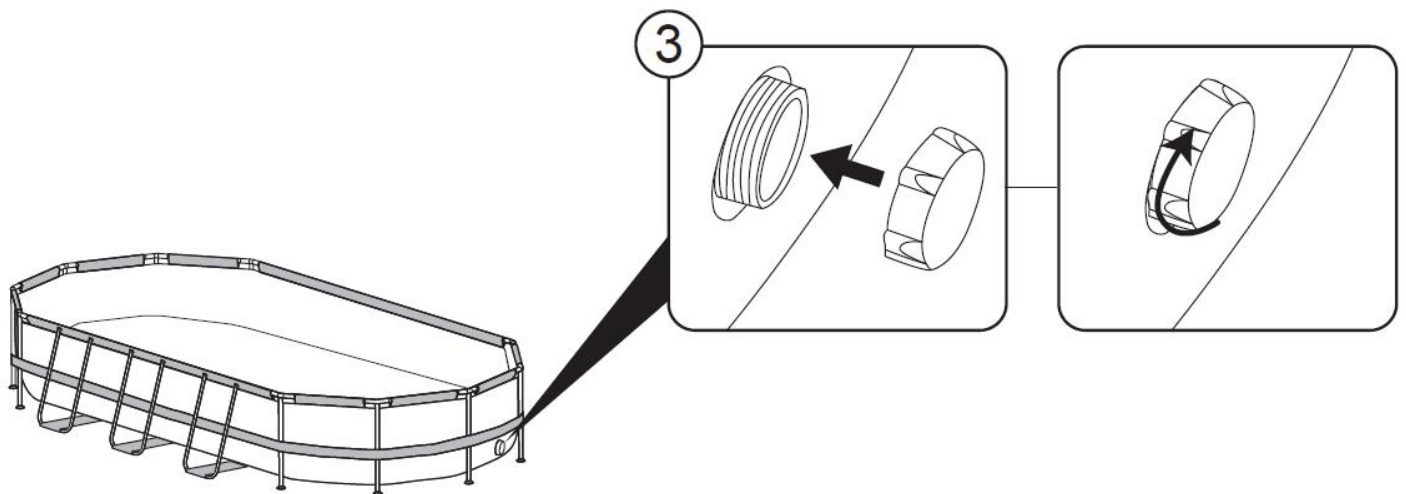
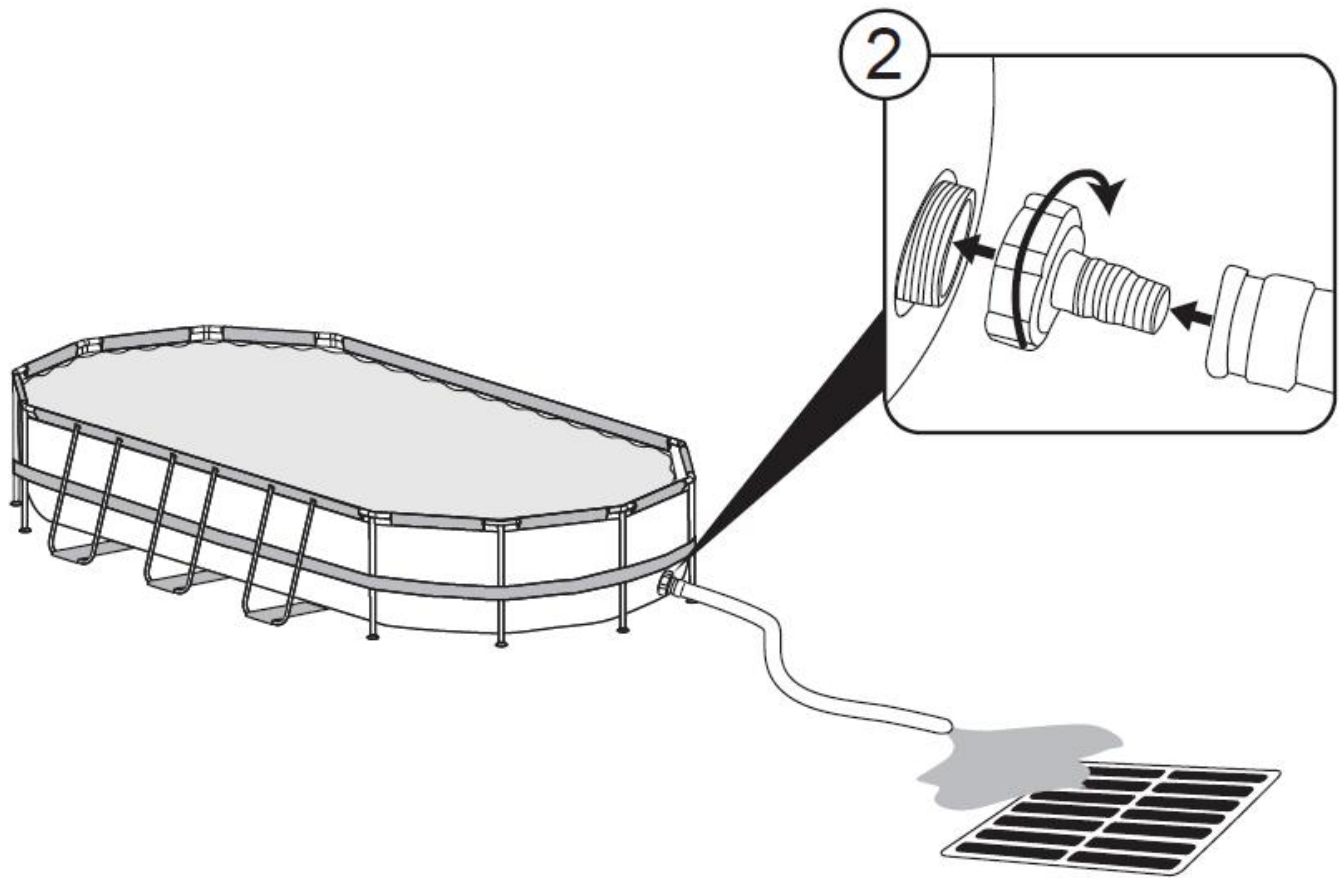


≥24'



≤ 22'
≥ 24'





SICHERHEITSHINWEISE

 ACHTUNG

Bitte lesen Sie diese Gebrauchsanweisung sorgfältig durch und bewahren Sie sie im Anschluss gut auf.



Sollten Sie Hilfe benötigen, besuchen Sie bitte unsere Serviceseite unter www.bestwaycorp.com/support.

WIR EMPFEHLEN, DAS PRODUKT NICHT BEIM VERKÄUFER ZURÜCKZUGEBEN

FRAGEN? PROBLEME? FEHLENDE ERSATZTEILE?

Für Antworten auf häufig gestellte Fragen (FAQs), detaillierte Gebrauchsanweisungen, hilfreiche Aufbauvideos sowie Informationen zu Ersatzteilen besuchen Sie bitte unsere umfangreiche Serviceseite unter www.bestwaycorp.com/support.

Vor dem Bau und der Benutzung des Schwimmbeckens werden sämtliche Informationen in dieser Anleitung sorgfältig gelesen, verstanden und befolgt. Diese Warnhinweise, Anleitungen und Sicherheitsrichtlinien umfassen einige allgemeine Risiken in Bezug auf Freizeitbeschäftigung im Wasser, sie können jedoch nicht sämtliche Risiken und Gefährdungen in allen Fällen behandeln. Bei jeglicher Aktivität im Wasser wird Vorsicht, gesunder Menschenverstand und gutes Urteilsvermögen walten gelassen.

Bitte bewahren Sie diese Informationen für zukünftige Zwecke sorgfältig auf. Zusätzlich können, abhängig von der Art Ihres Pools, weitere spezifische Angaben bereitgestellt werden.

- Sollte keine Gebrauchsanweisung beiliegen, besuchen sie unsere Website unter www.bestwaycorp.com.
- Bestimmen Sie eine erwachsene Person, welche den Pool während der gesamten Nutzung kontinuierlich beaufsichtigt.
- Sicherheitsbarrieren, Abdeckplanen, Alarmer und ähnliche Sicherheitsvorrichtungen sind nützliche Hilfsmittel, ersetzen jedoch keinesfalls die Notwendigkeit einer kontinuierlichen Aufsicht durch Erwachsene.

Sicherheit von Nichtschwimmern:

- Es ist zu jeder Zeit eine ständige und wachsame Beaufsichtigung schwächerer Schwimmer oder gänzlicher Nichtschwimmer durch eine erwachsene Person erforderlich.
- Bestimmen Sie eine erwachsene Person, welche den Pool während der gesamten Nutzung kontinuierlich beaufsichtigt.
- Für unsichere Schwimmer oder gänzliche Nichtschwimmer sollten zusätzliche Sicherungsmaßnahmen, beispielsweise in Form von Schutzausrüstung, getroffen werden.
- Wird der Pool weder benutzt noch beaufsichtigt, sollte sämtliches Spielzeug aus dem Wasser entfernt werden. Dies könnte Kinder dazu ermutigen, in den Pool zu gelangen.

Sichere Nutzung des Pools:

- Es ist empfehlenswert alle Nutzer des Pools, insbesondere Kinder, zu ermutigen, schwimmen zu lernen.
- Es ist von entscheidender Bedeutung, dass Sie sich in grundlegenden lebensrettenden Erste-Hilfe-Techniken, wie der Herz-Lungen-Wiederbelebung (HLW), ausbilden lassen und Ihre Fähigkeiten in diesen Bereichen regelmäßig auffrischen. Diese Kenntnisse können im Ernstfall Leben retten.
- Sämtliche sich im Pool befindenden Personen sollten mit Notfallmaßnahmen vertraut sein.
- Niemals in flaches Wasser springen. Das kann zu schweren bis lebensgefährlichen Verletzungen führen.
- Eine Benutzung des Pools durch Personen unter dem Einfluss von Alkohol, anderen Drogen oder Medikamenten ist untersagt.

Sicherheitsvorrichtungen und -ausrüstung:

- Um das Risiko des Ertrinkens von Kindern zu minimieren, wird dringend empfohlen, den Zugang zum Pool durch geeignete Sicherheitsvorkehrungen wie einen Zaun oder eine andere Barriere zu sichern.
- Um zu verhindern, dass Kinder über das Einlass- und Auslassventil klettern, es wird empfohlen, eine Absperrung zu errichten (und sämtliche Türen und Fenster zu sichern, sofern zutreffend), um unberechtigten Zutritt zum Schwimmbecken zu vermeiden.
- Um die Sicherheit am und im Wasser zu gewährleisten, ist es ratsam, stets geeignete Rettungsausrüstung, wie beispielsweise eine Rettungsboje oder einen Rettungsring, in unmittelbarer Nähe des Pools griffbereit zu haben.
- Sämtliche Notfallnummern sollten stets griffbereit zur Verfügung stehen.

- Bevor Sie den Pools nutzen, entfernen Sie bitte die Abdeckplane vollständig von der Wasseroberfläche. Dies verhindert potenzielle Gefahren durch Verheddern.
- Um die Benutzer des Pools vor wasserbedingten Krankheiten zu schützen, ist es wichtig, das Wasser fachgerecht aufzubereiten und auf eine ausreichende Hygiene zu achten.
- Bewahren Sie Chemikalien zur Poolpflege außerhalb der Reichweite von Kindern auf.
- Bitte bringen Sie die nachfolgend beschriebene Beschilderung gut sichtbar und in einer Entfernung von 2 Metern zum Pool an. Dadurch stellen Sie sicher, dass die Sicherheitshinweise und Verhaltensregeln von allen Benutzern des Pools leicht wahrgenommen und befolgt werden können.



- Erwachsene müssen Kinder stets in der Nähe von Wasser beaufsichtigen, um ihre Sicherheit zu gewährleisten. Das Hineinspringen in den Pool ist aufgrund von Risiken wie geringer Wassertiefe oder möglichen Zusammenstößen untersagt.
- Mobile Sicherheitsleitern müssen auf einem stabilen und ebenen Untergrund positioniert werden.
- Unabhängig vom Material des Pools ist es notwendig, den Untergrund und weiteres Zubehör regelmäßig auf mögliche Sicherheitsbedenken zu überprüfen.
- Kontrollieren Sie in regelmäßigen Abständen sämtliche im Pool verbaute Bolzen und Schrauben. Entfernen Sie dabei alle Splitter oder scharfe Kanten, um Schnittverletzungen vorzubeugen.
- Stellen Sie sicher, dass der Pool nicht im entleerten Zustand im Freien zurückgelassen wird, da dieser durch Wind verformt oder verschoben werden kann.
- Sofern eine Filterpumpe vorhanden ist, beachten Sie bitte die Anweisungen des Herstellers. Die Pumpe darf nicht in Betrieb genommen werden, solange sich Personen im Pool aufhalten.
- Wenn Sie eine Sicherheitsleiter verwenden, lesen Sie hierzu bitte die entsprechende Gebrauchsanweisung.

ACHTUNG!

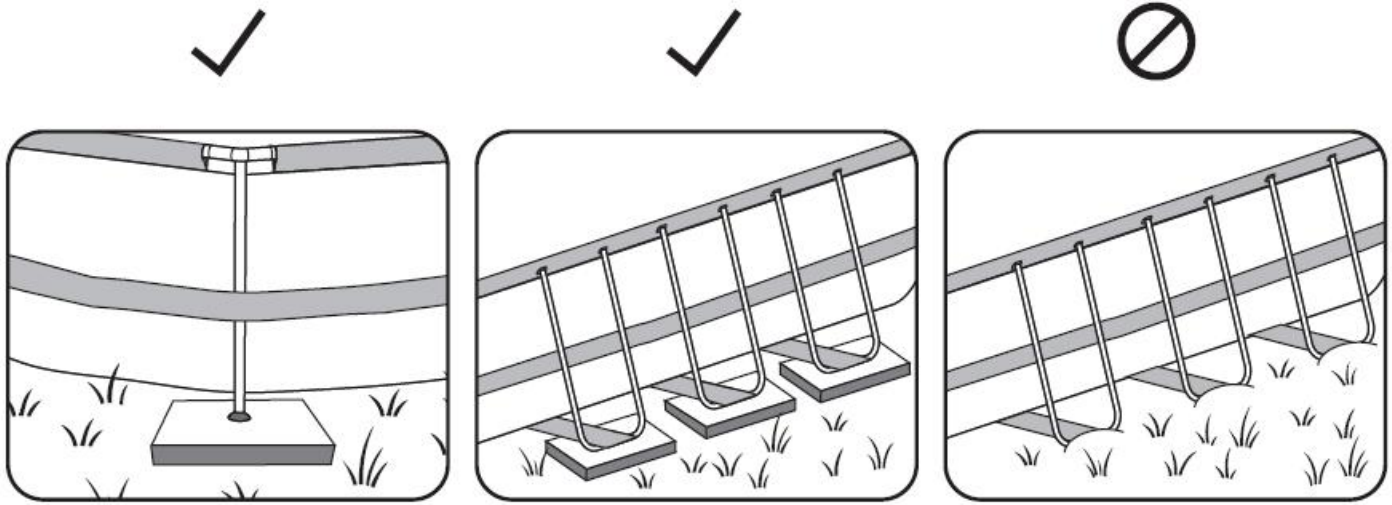
Die Nutzung des Pools erfordert striktes Befolgen der Sicherheitshinweise, welche in dieser Gebrauchsanweisung aufgeführt sind.

Um das Risiko von Ertrinken oder schweren Verletzungen zu minimieren, ist es äußerst wichtig, den Zugang zum Pool für Kinder unter 5 Jahren zu erschweren.

Bitte gründlich durchlesen und im Anschluss sorgfältig aufheben.

AUFBAUANWEISUNGEN

Übersicht



↑ ↓ **Max. 2 cm / 0.79"**

Max. 2 cm

DEN RICHTIGEN STANDORT WÄHLEN:

Um sicherzustellen, dass Ihr Pool sicher und ordnungsgemäß genutzt werden kann, sollte der Untergrund, an dem er aufgestellt wird, bestimmte Bedingungen erfüllen:

- Aufgrund des gemeinsamen Gewichts von Wasser und Benutzer ist es äußerst wichtig, dass die gewählte Oberfläche in der Lage ist, das Gesamtgewicht während der Dauer des Aufbaus gleichmäßig zu tragen. Berücksichtigen Sie bei der Auswahl der Oberfläche, dass bei der Benutzung oder bei Regen Wasser aus dem Pool austreten kann. Wenn das Wasser die Oberfläche aufweicht, kann diese ihre Fähigkeit verlieren.
- Wir empfehlen, die vertikalen Stützen regelmäßig zu kontrollieren, um mögliche Probleme frühzeitig zu erkennen, die sich durch ein Absenken dieser Elemente ergeben können. Ein Absenken der Stützen deutet möglicherweise darauf hin, dass der Untergrund nachlässt oder nicht genügend verdichtet wurde. Dies könnte ernsthafte Beschädigungen des Pools nach sich ziehen oder sogar zu dessen vollständigen Einsturz führen. Sollten Sie ein Absenken der Stützen bemerken, ist es unerlässlich, das Wasser umgehend abzulassen, um zusätzliche Schäden zu verhindern. Anschließend sollten Sie die notwendigen Schritte einleiten, um die Ursache zu beheben.
- Ein unebener Untergrund birgt erhebliche Gefahren für die Integrität und die Sicherheit eines Aufstellpools. Daher ist es ausschlaggebend, den gewählten Aufstellort entsprechend vorzubereiten und zu gewährleisten, dass die Fläche tragfähig ist. Beschädigungen an den Schweißnähten der Poolfolie und Verformungen des Gestells können Undichtigkeiten nach sich ziehen. Im schlimmsten Fall könnte der Pool einstürzen, was zu erheblichen Personen- und Sachschäden führen kann.
- In der Umgebung des Pools sollten keine Gegenstände oder Objekte stehen, welche Kindern als Aufstiegshilfe dienen könnten.
- Stellen Sie den Pool in der Nähe eines geeigneten Abflusssystems auf, um ein Überlaufen zu verhindern oder den Pool einfach entleeren zu können. Achten Sie darauf, dass die Poolseite mit dem Wassereinlass A und dem Wasserauslass B in Richtung der Stromquelle zeigt, an die das Filtersystem angeschlossen wird.
- Der gewählte Aufstellort muss frei von jeglichen Gegenständen sein. Aufgrund der Belastung durch die Füllmenge könnte jeder Gegenstand unter dem Pool dessen Boden beschädigen.
- Die gewählte Oberfläche sollte komplett von Pflanzen, Wurzeln und Unkraut befreit werden, welche das Material beschädigen und zu Lecks führen könnten. Pflanzenreste sollten gründlich entfernt werden, um zu verhindern, dass es unterhalb des Pools zu Geruchs- oder Schleimbildung kommen kann.
- Am gewählten Standort dürfen sich keine Freileitungen oder Bäume befinden. Vergewissern Sie sich zudem, dass dort keine unterirdischen Versorgungsrohre oder Leitungen verlaufen.
- Positionieren Sie Ihren Pool in sicherer Entfernung zum Hauseingang und vermeiden Sie es, Elektrogeräte oder Möbel in unmittelbarer Nähe des Pools aufzustellen, um mögliche Wasserschäden zu verhindern.
- Der gewählte Aufstellort für den Pool muss eben und frei von Löchern oder anderen Instabilitäten sein, um ein sicheres Aufstellen zu gewährleisten.

Geeignete Oberflächen: Rasen, Erde, Beton und alle anderen Untergründe, welche die oben genannten Bedingungen erfüllen.

Nicht geeignete Oberflächen: Schlamm, Sand, Kies, Terrasse, Balkon, Einfahrt, Plattform, weicher/lockerer Boden und alle anderen Untergründe, welche die oben genannten Voraussetzungen nicht erfüllen

Alle oben genannten Anweisungen zur Wahl des geeigneten Aufstellortes müssen in jedem Fall beachtet werden. Sollten Schäden entstehen, welche auf eine Zuwiderhandlung zurückzuführen sind – sei es hinsichtlich der Beschaffenheit des Untergrundes oder der Wahl des Aufstellortes –, so gelten diese nicht als durch den Hersteller verursacht. In einem solchen Fall erlöschen Ihre Garantieansprüche sowie das Recht auf Inanspruchnahme von Serviceleistungen.

Sollte der Untergrund zu weich sein und somit nicht ausreichend Stabilität für den Poolrahmen bieten, platzieren Sie bitte Holz- oder Metallplatten

unter die vertikalen Stützen. Diese Platten sollten eine maximale Dicke von 2 cm aufweisen. Achten Sie darauf, dass die Platten keinen direkten Kontakt mit der Poolfolie haben und frei von scharfen Kanten sind, um Beschädigungen der Folie zu vermeiden, welche nicht von der Herstellergarantie abgedeckt sind.

Weitere Anweisungen:

Es ist wichtig, sich über lokale Bestimmungen und Sicherheitsvorschriften zu informieren, bevor Sie einen Pool errichten. Wenden Sie sich an Ihre Gemeinde- oder Stadtverwaltung, um sich über die geltenden Vorschriften für Umzäunungen, Absperrungen, Beleuchtungen und weitere Sicherheitsanforderungen zu informieren.

Bei der Installation von Poolzubehör wie Filterpumpen und Sicherheitsleitern ist es unerlässlich, die mitgelieferten Gebrauchsanweisungen gut durchzulesen. Dies stellt sicher, dass die Geräte korrekt installiert und betrieben werden, was für die Sicherheit und Langlebigkeit des Pools entscheidend ist. Die Sicherheitsleiter muss passend zu den Abmessungen und der Tiefe des Pools gewählt werden.


Falls Sie den Aufstellort des Pools während des Aufbaus ändern müssen, ist es wichtig, dass Sie die Poolfolie anheben und nicht über den Boden ziehen. Die entstehende Reibung zwischen dem PVC-Material des Liners und dem Untergrund könnte zu Beschädigungen führen.

KOMPONENTE & BENÖTIGTES WERKZEUG

Vergewissern Sie sich, dass sämtliche Teile, welche in diesem Karton enthalten sind, mit den in dieser Gebrauchsanweisung aufgelisteten Komponenten übereinstimmen. 

Vergewissern Sie sich nach dem Öffnen des Kartons, dass alle Komponenten des Geräts mit dem Modell übereinstimmen, welches Sie erworben haben. Überprüfen Sie ebenfalls, ob alle Teile unbeschädigt und vollständig sind. Sollten Sie beim Kauf beschädigte oder fehlende Teile feststellen, besuchen Sie bitte unsere Webseite unter www.bestwaycorp.com/support.

AUFBAUANLEITUNG

Zum Erhalt detaillierter Aufbauanweisungen für Ihr Produkt scannen Sie bitte den QR-Code, der sich auf der Vorderseite der Gebrauchsanweisung befindet. Alternativ können Sie auch den Abbildungen in dieser Gebrauchsanweisung folgen. Bitte beachten Sie, dass diese Darstellungen nicht unbedingt dem tatsächlichen Produkt entsprechen und nicht maßstabsgetreu sein müssen. Sie dienen lediglich zur Veranschaulichung. 

Der Aufbau des Pools kann ohne zusätzliches Werkzeug durchgeführt werden. Dieser dauert mit 2-3 Personen ca. 40-60 Minuten, ohne Vorbereitungen oder Befüllung (genauere Informationen zu Ihrem Produkt finden Sie auf der Verpackung). Bitte beachten Sie, dass die für den Aufbau benötigte Zeit je nach Poolgröße und individueller Erfahrung variieren kann.

Bestway® haftet nicht für Schäden am Pool, welche durch eine unsachgemäße Handhabung oder Nichtbeachtung dieser Anweisungen entstehen.

Hilfreiche Tipps zum Aufbau:

Es ist ratsam, den Pool bei einer Umgebungstemperatur von über 15 °C aufzubauen. Bei niedrigeren Temperaturen kann das PVC-Material der Poolfolie steif und weniger geschmeidig sein, was die Handhabung erschwert und das Risiko von Beschädigungen wie Rissen oder Brüchen erhöht.

Falls nicht im Lieferumfang enthalten, empfehlen wir den Kauf einer Sicherheitsleiter.

Schritt 4: Die vertikalen Poolbeine müssen vor dem Anbringen der T-Verbinder zwischen dem Liner und dem PVC-Band hindurchgeschoben werden. Achten Sie darauf, dass Poolbeine absolut senkrecht stehen.

Schritt 5: Ziehen Sie die Stützbänder an der Unterseite der Poolfolie vollständig auseinander, um die korrekte Positionierung der U-Träger zu gewährleisten.

Schritt 6: Wenn der Pool mit etwa 1 cm Wasser gefüllt ist, glätten Sie vorsichtig die Bodenfolie, um alle Falten zu entfernen. Wir empfehlen, in der Mitte des Pools zu beginnen und nach außen zu wandern. Im Anschluss können Sie den Füllvorgang fortsetzen.

Schritt 8: Wenn das Anschlussventil für den Wassereinlass (A) und den Wasserauslass (B) des Pools aus den Teilen O sowie P/Q besteht:

1. Schrauben Sie das Gewinde von Komponente P / Q ab.
2. Führen Sie das kleinere Ende der Komponente P / Q von der Innenseite des Pools aus durch den Einlass.
3. Schrauben Sie das Gewinde von der Außenseite des Pools wieder an, um die Komponente P / Q am Liner zu befestigen.
4. Drehen Sie die Komponente O fest auf die Komponenten P und Q, um das Anschlussventil für den Wassereinlass (A) und den Wasserauslass (B) des Pools zu montieren. Stellen Sie sicher, dass sich das Regelventil in der geschlossenen Position befindet.

Schritt 9: Kontrollieren Sie regelmäßig die Ausrichtung der vertikalen Standbeine während des Füllvorgangs. Durch das zunehmende Gewicht des Wassers können sich diese verschieben. Sollten diese nicht mehr senkrecht stehen, muss der Vorgang unterbrochen werden und korrigieren Sie Position der Standbeine. Das garantiert eine gleichmäßige Gewichtsverteilung und verhindert eine Überbeanspruchung des Rahmens sowie der Poolfolie.

Befüllung des Pools:

ACHTUNG: Lassen Sie den Pool während des Füllvorgangs zu keinem Zeitpunkt unbeaufsichtigt. Stellen Sie sicher, dass die Poolbeine stets senkrecht zum Boden stehen und nicht unterhalb der Poolfolie verschwinden oder seitlich abgekippt sind. Achten Sie darauf, dass das Band der seitlichen U-Träger stets ausreichend gespannt ist.

Zum Befüllen des Pools sollte vorzugsweise Leitungswasser verwendet werden, um den Anteil unerwünschter Stoffe, wie etwa Mineralien, so gering wie möglich zu halten. Meerwasser ist für das Befüllen nicht geeignet.

Füllen Sie den Pool erst mit Wasser, nachdem alle Aufbauschritte vollständig abgeschlossen wurden. Achten Sie darauf, dass der Füllstand die Schweißnaht nicht überschreitet. Diese entspricht etwa 90 % des gesamten Fassungsvermögens. Vermeiden Sie es, den Pool über die

Schweißnaht hinaus zu befüllen, da ein zu hoher Wasserstand die Struktur gefährden und einen Einsturz zur Folge haben könnte. Bei anhaltenden oder starken Regenfällen empfiehlt es sich, den Wasserstand zu senken, um ein Überlaufen des Pools zu vermeiden.

WICHTIGER SICHERHEITSHINWEIS: Nachdem der Pool zu 90 % gefüllt wurde, prüfen Sie, ob der Abstand zwischen der Wasseroberfläche und der Oberkante des Stahlrahmens rundherum gleichmäßig ist. Sollte dies nicht der Fall sein, deutet dies auf eine Unebenheit der Untergrundes hin. In diesem Fall raten wir dringend dazu, das Wasser abzulassen und den Standort des Pools entsprechend anzupassen. Versuchen Sie unter keinen Umständen, den Pool zu verschieben, bevor dieser entleert wurde.

WICHTIGER SICHERHEITSHINWEIS: Ein auf unebenem Untergrund gefüllter Pool kann eine enorme Belastung für die Schweißnähte darstellen und im schlimmsten Fall zum Bersten der Nähte oder zum Einsturz des Pools führen. Dies kann schwere Personenschäden oder erhebliche Sachschäden nach sich ziehen. Sobald Ihr Pool zu 90 % gefüllt ist, überprüfen Sie diesen sorgfältig auf Undichtigkeiten an Ventilen oder Nähten sowie auf sichtbaren Wasserverlust. Fügen Sie dem Wasser erst Chemikalien hinzu, nachdem diese Überprüfung erfolgt ist.

WARTUNG

Es ist von entscheidender Bedeutung, die Sauberkeit und den Chemiegehalt des Poolwassers aufrechtzuerhalten. Während der Einsatz des Filtersystems und die regelmäßige Reinigung der Filterkartusche unerlässlich sind, um Verunreinigungen zu beseitigen, reichen diese Maßnahmen allein nicht für eine ganzheitliche Wasserpflege aus. Eine optimale Wasserqualität in Ihrem Pool erfordert zusätzlich den gezielten Einsatz von Chemie.

Die Pflege und Qualität des Poolwassers sind von höchster Priorität, nicht nur um die Lebensdauer des Pools selbst zu erhalten, sondern auch um die Gesundheit und Sicherheit aller Nutzer zu gewährleisten.

Wasserpflege:

Für eine effektive Poolpflege ist die Verwendung von Poolchemikalien und speziell von Chlor- oder Bromtabletten in einem Chemikaliendosierer empfehlenswert. Tabletten lösen sich langsamer auf und sorgen für eine konstante Desinfektion des Wassers. Granulat sollte vermieden werden, da es sich schneller auflöst und das Material beschädigen kann. Der Chemikaliendosierer ermöglicht eine gleichmäßige Verteilung der Chemikalien. Sicherheitsvorkehrungen beim Umgang mit Poolchemikalien sind zu jedem Zeitpunkt zu beachten.

Der Einsatz von Poolchemie in Tablettenform sollte mithilfe eines Chemikaliendosierers erfolgen. Geben Sie chemische Produkte niemals unmittelbar ins Wasser. Die Chemikalien könnten sich auf dem Beckenboden ablagern, was Beschädigungen und Verfärbungen der Innenfolie zur Folge haben kann. Im schlimmsten Fall kann dies zu irreparablen Schäden an der Struktur der Poolfolie führen.

Schäden am Pool, welche durch einen unsachgemäßen Gebrauch, eine zu hohe Benutzerfrequenz oder den unkorrekten Umgang mit dem Wasser verursacht werden, fallen nicht unter die Herstellergarantie.

Die Qualität des Poolwassers hängt unmittelbar von der Nutzungsintensität, der Anzahl der Personen und der sachgerechten Poolpflege ab. Ohne den Einsatz von Poolchemie ist es notwendig, das Wasser alle drei Tage auszutauschen. Um die Wasserqualität zu bewahren, empfehlen wir, vor dem Betreten des Pools zu duschen, um Kosmetik- und Pflegeprodukte sowie sonstige Verunreinigungen von der Haut zu entfernen, die das Wasser verunreinigen könnten. Platzieren Sie zudem einen Eimer mit Wasser neben dem Pool, um die Füße der Nutzer zu säubern, bevor diese den Pool betreten.

Verwenden Sie in regelmäßigen Abständen einen Kescher für die Oberfläche sowie einen entsprechenden Sauger für den Boden, um Ablagerungen zu vermeiden. Wenn nicht im Set enthalten sind, können Sie dieses und mehr auf unserer Website www.bestwaycorp.com oder in Fachgeschäften erwerben.

Anwendung von Poolchemie:

Bitte beachten Sie, dass möglicherweise kein Chemikaliendosierer im Lieferumfang Ihres Pool-Sets enthalten ist. Für den Erwerb können Sie unsere Website unter www.bestwaycorp.com besuchen, oder Sie wenden sich an ein entsprechendes Fachgeschäft in Ihrer Nähe. Bitte entfernen Sie den Chemikaliendosierer, bevor Sie den Pool nutzen. Überprüfen Sie zudem nach der Anwendung von Poolchemie die Wasserqualität mithilfe eines Test-Kits (nicht im Lieferumfang enthalten). Die nachfolgende Tabelle dient hierfür als Hilfestellung.

Eine Überschreitung der vorgegebenen Parameter kann die Poolfolie beschädigen und ein Sicherheitsrisiko für die Benutzer darstellen.

Parameter	Werte
Wasserklarheit	Klare Sicht auf Poolboden
Wasserfarbe	Keine Färbung erkennbar
Trübungsgrad in FNU/NTU	Max. 1,5 (optimal: < 0,5)
Nitratkonzentration über dem Wert des Füllwassers (mg/l)	Max. 20
Menge an organischem Kohlenstoff (TOC) in mg/l	Max. 4,0
Redoxpotential gegen Ag / AgCl 3,5 m KCl in mV	Min. 650
PH-Wert	6,8 - 7,6

Freies Aktivchlor (ohne Cyanursäure) in mg/l	0,3 - 1,5
Freies Chlor in Kombination mit Cyanursäure in mg/l	1,0 - 3,0
Cyanursäure (mg/l)	Max. 100
Kombiniertes Chlor in mg/l	Max. 0,5 (optimal nahe 0,0 mg/l)

Für weiterführende Informationen zur Wasserbehandlung mit Chemikalien wenden Sie sich bitte an Ihren lokalen Fachhändler und berücksichtigen Sie zudem die Anweisungen des jeweiligen Chemikalienherstellers.

Regelmäßige Poolpflege:

Informationen zur Pflege der Poolfolie finden Sie im entsprechenden Abschnitt innerhalb dieser Gebrauchsanweisung.



Es wird empfohlen, eine Abdeckplane zu erwerben, sofern diese nicht Teil Ihres Pool-Sets ist. Verwenden Sie die Plane, um den Pool abzudecken, wenn er nicht in Gebrauch ist, und um den Stahlrahmen vor Beschädigungen zu bewahren. Reinigen Sie die oberen Poolstangen regelmäßig mit einem sauberen Tuch, um Ablagerungen zu verhindern. Bei einem Leck im Pool nutzen Sie den beiliegenden Reparaturflicken zur Behebung. Detaillierte Anweisungen dazu finden Sie im FAQ-Bereich auf unserer Service-Webseite unter www.bestwaycorp.com/support.

Zubehör:

Bei der Installation von Poolzubehör wie Filterpumpen und Sicherheitsleitern ist es unerlässlich, die mitgelieferten Gebrauchsanweisungen gut durchzulesen. Dies stellt sicher, dass die Geräte korrekt installiert und betrieben werden, was für die Sicherheit und Langlebigkeit des Pools entscheidend ist. Die Sicherheitsleiter muss passend zu den Abmessungen und der Tiefe des Pools gewählt werden.

Bevor Sie Reinigungszubehör an Ihrem Pool befestigen, vergewissern Sie sich, dass Sie zunächst die Einlass- bzw. Auslassdüse aus dem Anschlussventil entfernen. Dies ist notwendig, um eine ordnungsgemäße Funktion des Reinigungszubehörs zu gewährleisten und Verstopfungen zu vermeiden.

DEMONTAGE & LAGERUNG

Entleeren:

Zum Entleeren beachten Sie bitte die Abbildungen in der Gebrauchsanweisungen. Diese dienen lediglich zur Veranschaulichung. Sie entsprechen möglicherweise nicht dem tatsächlichen Produkt. Nicht maßstabsgetreu.

Bevor Sie das Wasser Ihres Pools ablassen, vergewissern Sie sich, dass Sie den Pool nicht in der Nähe des Hauses oder von Gegenständen, die durch Wasser beschädigt werden könnten, entleeren. Informieren Sie sich über die örtlichen Vorschriften zur Wasserentsorgung.

Reinigung:

1. Reinigen Sie die Poolfolie mit klarem Leitungswasser, um etwaige Chemikalienreste oder andere Verunreinigungen zu beseitigen.
2. Breiten Sie die Poolfolie in der Sonne aus und lassen Sie diese vollständig trocknen.
3. Um restliches Wasser vollständig zu entfernen, verwenden Sie am besten ein trockenes Tuch.

Lagerung:

Entfernen Sie alle Zubehörteile wie Filterpumpen, Filtermedien, Leitern und andere Gegenstände, welche nicht Teil der Poolfolie sind. Vor der Einlagerung sollte sichergestellt werden, dass alles vollständig sauber und trocken ist. Restfeuchtigkeit kann zur Schimmelbildung führen und die Materialien während der Lagerung beschädigen.

Sobald die Poolfolie vollständig getrocknet ist, können Sie Talkumpuder verwenden, um zu verhindern, dass diese zusammenklebt. Bestreuen Sie die Oberfläche der Poolfolie vor dem Zusammenfalten gleichmäßig mit dem Puder. Dies hilft auch dabei, Feuchtigkeit zu absorbieren und reduziert die Wahrscheinlichkeit von Schimmelbildung während der Lagerung.

Der Abbau des Pools sollte bei Temperaturen ab 15 °C erfolgen, da die Poolfolie bei wärmeren Temperaturen flexibler und elastischer ist.

Falten Sie die Poolfolie nur bei einer Umgebungstemperatur von mehr als 15 °C zusammen. Lagern Sie den Pool an einem trockenen Ort bei moderaten Temperaturen zwischen 15 und 38 °C. Die Lagerung in einem Karton schützt das PVC-Material zusätzlich vor Staub, Schmutz und direkter Sonneneinstrahlung, welche das Material mit der Zeit ausbleichen oder porös machen könnten.

GARANTIEBEDINGUNGEN

Für Unterstützung und Produktregistrierung besuchen Sie uns unter bestwaycorp.com/support.