

Belangrijkste onderdelenZie de afbeeldingen **A** en **B**.

- 1 Bedieningspaneel
- 2 Handgreep
- 3 Zwenkwiel (4x)
- 4 Watertank
- 5 Luchtuitlaat
- 6 Luchtinlaat
- 7 Waterafvoer
- 8 Stroomkabel
- 9 Filterhouder
- 10 Koolstoffilter
- 11 Waterafvoerslang

Filter plaatsenZie afbeelding **C**.**Installatie van de waterafvoerslang**Zie de afbeeldingen **D** en **E**.

Continue afvoer is optioneel. Als er geen waterafvoerslang is aangesloten, wordt het aan de omgevingslucht onttrokken water altijd in de watertank opgeslagen.

Het product inschakelenZie afbeelding **F**.**Gebruik van het product**Zie afbeelding **G**.**De watertank legen**Zie afbeelding **H**.**Reinigen**Zie de afbeeldingen **I** en **J**.

Reinig de behuizing elke dag.

Reinig het filter elke twee weken. Vervang het filter eenmaal per jaar.

Reserveonderdelen zijn verkrijgbaar op duux.com of kunnen worden aangevraagd bij een lokale distributeur.

Volledige handleiding

Scan de QR-code voor de volledige handleiding of bezoek de website: manuals.duux.com/Bora12L

Zentrale BestandteileSiehe Abbildungen **A** und **B**.

- 1 Bedienfeld
- 2 Tragegriff
- 3 Rollen (4x)
- 4 Wassertank
- 5 Luftauslass
- 6 Lufteinlass
- 7 Abfluss
- 8 Netzkabel
- 9 Filterrahmen
- 10 Kohlefilter
- 11 Abflussschlauch

Installation des FiltersSiehe Abbildung **C**.**Installation des Abflussschlauchs**Siehe Abbildungen **D** und **E**.

Ein kontinuierlicher Abfluss ist optional. Wenn kein Abflussschlauch angeschlossen ist, wird das Wasser aus der Umgebungsluft immer im Wassertank aufgefangen.

Das Produkt einschaltenSiehe Abbildung **F**.**Das Produkt verwenden**Siehe Abbildung **G**.**Den Wassertank leeren**Siehe Abbildung **H**.**Reinigung**Siehe Abbildungen **I** und **J**.

Reinige das Gehäuse jeden Tag.

Reinige den Filter alle zwei Wochen. Tausche den Filter einmal im Jahr aus.

Ersatzteile sind auf duux.com erhältlich oder können bei einem Händler vor Ort angefordert werden.

Vollständiges Handbuch

Für die vollständige Anleitung können Sie entweder den QR-Code scannen oder die Website besuchen: manuals.duux.com/Bora12L

Componentes principalesVer imágenes **A** y **B**.

- 1 Panel de control
- 2 Asa de transporte
- 3 Rueda giratoria (4x)
- 4 Depósito de agua
- 5 Salida de aire
- 6 Entrada de aire
- 7 Salida de agua
- 8 Cable de alimentación
- 9 Soporte del filtro
- 10 Filtro de carbono
- 11 Manguera de drenaje de agua

Instalación del filtroVer imagen **C**.**Instalación del tubo de desagüe**Ver imágenes **D** y **E**.

El drenaje continuo es opcional. Si no se conecta ninguna manguera de descarga de agua, el agua extraída del aire ambiente se almacena siempre en el depósito de agua.

Encender el aparatoVer imagen **F**.**Uso del producto.**Ver imagen **G**.**Vaciado del depósito de agua**Ver imagen **H**.**Limpieza**Ver imágenes **I** y **J**.

Limpie la carcasa todos los días.

Limpie el filtro cada dos semanas. Sustituya el filtro una vez al año.

Las piezas de repuesto están disponibles en duux.com o se pueden solicitar a un distribuidor local.

Manual completo

Para acceder al manual completo, escanee el código QR o visite el sitio web: manuals.duux.com/Bora12L

Parties principalesVoir les images **A** et **B**.

- 1 Panneau de commande
- 2 Poignée de transport
- 3 Roue pivotante (4x)
- 4 Réservoir d'eau
- 5 Sortie d'air
- 6 Entrée d'air
- 7 Sortie de vidange
- 8 Cordon d'alimentation
- 9 Cadre de filtre
- 10 Filtre à charbon
- 11 Tuyau de vidange

Installation du filtreVoir l'image **C**.**Installation du tuyau de vidange**Voir les images **D** et **E**.

Une évacuation continue est facultative. Si aucun tuyau de vidange n'est raccordé, l'eau extraite de l'air ambiant sera toujours stockée dans le réservoir.

Allumer le produitVoir l'image **F**.**Utilisation du produit**Voir l'image **G**.**Vidage du réservoir d'eau**Voir l'image **H**.**Nettoyage**Voir les images **I** et **J**.

Nettoyez le boîtier tous les jours.

Nettoyez le filtre toutes les deux semaines. Remplacez le filtre une fois par an.

Les pièces de rechange sont disponibles sur duux.com ou peuvent être demandées auprès d'un distributeur local.

Manuel complet

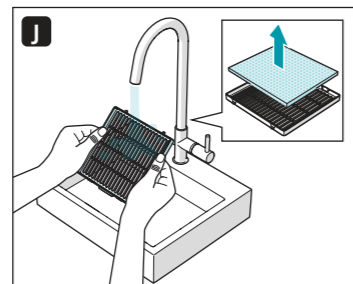
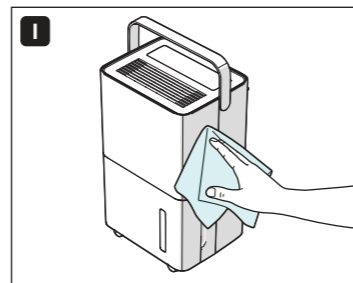
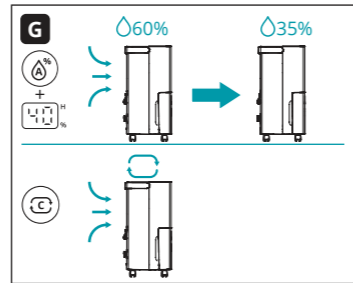
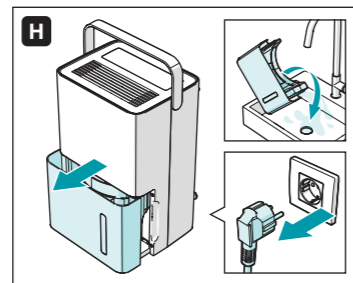
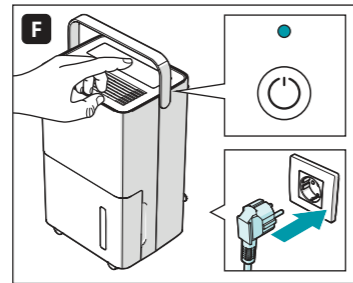
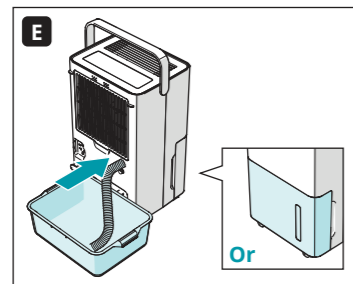
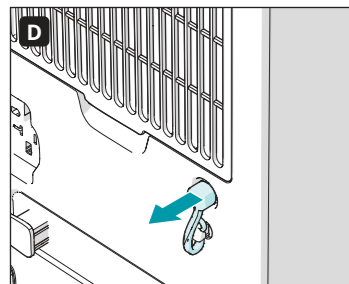
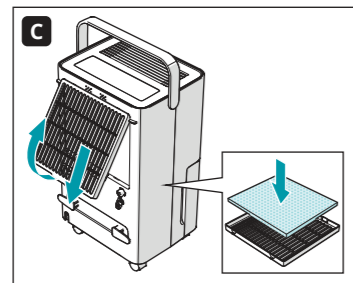
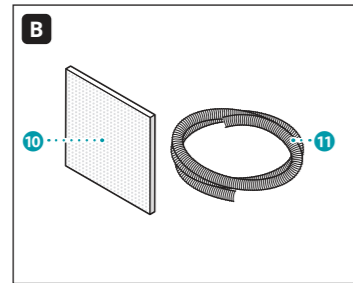
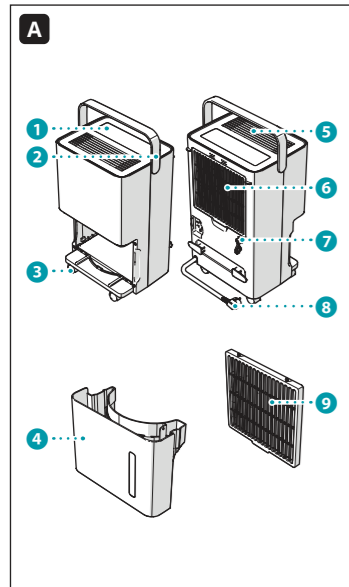
Pour le manuel complet, scannez le code QR ou visitez le site web : manuals.duux.com/Bora12L



Bora 12L

Smart dehumidifier

quick start guide | snelstartgids | kurzanleitung
guía de inicio rápido | guide de démarrage rapide



Icons

- 12 Night mode/child lock button
- 13 Fan speed button
- 14 Timer/laundry mode button
- 15 Display
- 16 Auto mode/ self-cleaning button
- 17 Continuous mode
- 18 Standby button

Iconen

- 12 Knop voor nachtmodus/kinderslot
- 13 Knop ventilatorsnelheid
- 14 Knop voor timer/wasmodus
- 15 Display
- 16 Knop voor automodus/zelfreiniging
- 17 Continue modus
- 18 Aan/Uit-knop

Icons

- 12 Taste Nachtmodus/Kindersicherung
- 13 Taste Lüftergeschwindigkeit
- 14 Taste Timer/Waschmodus
- 15 Anzeige
- 16 Taste Auto-Modus/Selbstreinigung
- 17 Dauermodus
- 18 Standby-Taste

Íconos

- 12 Botón de modo nocturno/bloqueo de seguridad infantil
- 13 Botón de velocidad del ventilador
- 14 Botón de temporizador/modo de secado de ropa
- 15 Pantalla
- 16 Botón de modo automático/autolimpieza
- 17 Modo continuo
- 18 Botón de espera

Ícônes

- 12 Touche du mode nuit/du verrouillage enfants
- 13 Touche de vitesse de ventilation
- 14 Touche de minuterie/du mode buanderie
- 15 Écran
- 16 Touche du mode auto/autonettoyant
- 17 Mode continu
- 18 Bouton de veille

EN

Main parts
See images A and B.

- 1 Control panel
- 2 Carry handle
- 3 Caster wheel (4x)
- 4 Water tank
- 5 Air outlet
- 6 Air inlet
- 7 Drain outlet
- 8 Power cord
- 9 Filter frame
- 10 Carbon filter
- 11 Drain hose

Installing the filter
See image C.

Installing the drain hose
See images D and E.

Continuous drainage is optional. When no drain hose is connected, the extracted water from the ambient air is always stored in the water tank.

Switching on the product
See image F.

Using the product
See image G.

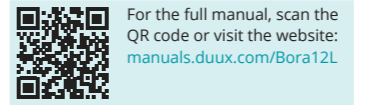
Emptying the water tank
See image H.

Cleaning
See images I and J.

Clean the housing every day.
Clean the filter every two weeks. Replace the filter once a year.

Spare parts are available on duux.com or can be requested at a local distributor.

Full manual



duux®
Designed in The Netherlands by Duux BV.
Duux BV, P.O. Box 145, 5400 AC Uden Netherlands, www.duux.com
© 2025 Duux. All rights reserved.
DUUX® is a trademark of Duux BV,
registered in the EU and other countries.
The brand cited belongs exclusively to the respective owners.
Specifications are subject to modification without notice.



Version 1.0