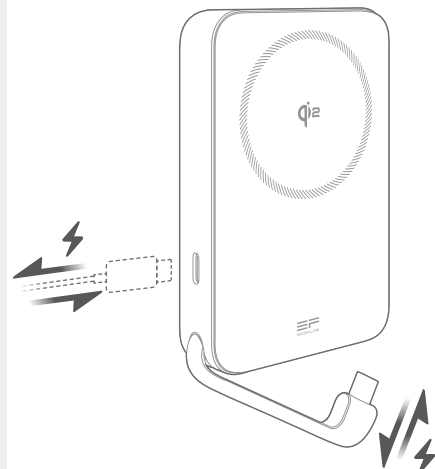
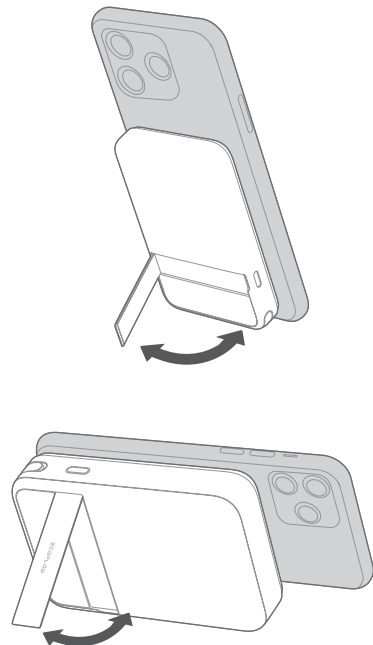
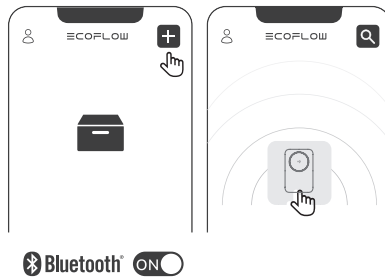
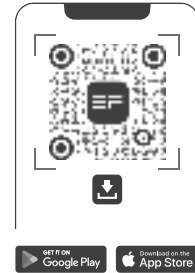
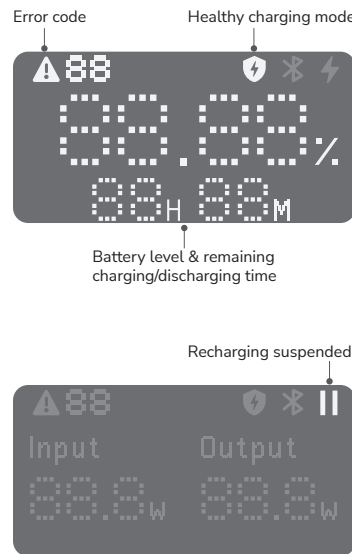


- x2 ON/OFF
- x1 Input/Output
- 3s ON/OFF
- 10s RESET



### LCD



### General Safety Instructions | Sicherheitshinweise | Consignes de sécurité | Istruzioni di sicurezza | Instrucciones de seguridad generales | Алгемене веілігеідсінструіес | Общие правила техніка безпекасності | 一般的安全ガイド | 일반 안전 지침 | 通用安全須知 | 安全指引 | تعليمات السلامة العامة

#### ENGLISH

Disclaimer: Please read the product document and ensure that you understand it fully before using the product. After reading this document, keep it for future reference. Improper use of this product may cause serious injury to yourself or others, or cause product damage and property loss.

- Due to efficiency of power bank conversion, the actual capacity is less than rated battery capacity.
  - Use the product as operation instructions in this user manual. Improper use can cause damage to the product or may endanger personal and property.
  - Check and make sure the charging voltage of your digital device is consistent with the voltage output of your power bank.
  - Select and use the original charging cable of your digital device.
  - Please recharge your power bank regularly in order to prolong its service life.
  - CAUTION: Risk of Fire and Burns. Do Not Open, Crush, Heat or Incinerate.
  - Do not use power bank that has been soaked in water. Contact a battery recycling company for disposal.
  - Keep the product away from water, fire and heat sources.
  - This product is not a toy, please keep it out of children's reach. Children shall not play with the appliance.
  - If this product has obvious deformation, leakage or damage, stop using it immediately, and contact a recycling company for disposal.
  - This product does not contain any user-serviceable parts and the battery is not replaceable.
  - Placing the battery in a fire or heating oven, or treating the battery by mechanical squeezing or cutting may cause an explosion.
  - Placing the battery in an environment with extremely high temperatures or low air pressure may result in an explosion or leakage of flammable liquids or gases.
- Bluetooth 5.3  
Frequency: 2400-2483.5 MHz  
Maximum Output Power: 7.2 dBm

#### DEUTSCH

Haftungsausschluss: Bitte lesen Sie die Produktdokumentation und vergewissern Sie sich, dass Sie sie vollständig verstanden haben, bevor Sie das Produkt verwenden. Bewahren Sie dieses Dokument zum späteren Nachschlagen gut auf. Ein unsachgemäßer Gebrauch dieses Produkts kann zu schweren Verletzungen bei Ihnen oder anderen sowie Produkt- oder Sachschäden führen.

- Aufgrund des Wirkungsgrades der Energieumwandlung der Powerbank ist die tatsächliche Kapazität geringer als die Nennkapazität der Batterie.
- Verwenden Sie das Produkt gemäß den Anweisungen in dieser Bedienungsanleitung. Eine unsachgemäße Verwendung kann zu einer Beschädigung des Produkts oder zu einer Gefährdung von Personen oder Sachen führen.
- Stellen Sie sicher, dass die Ladespannung Ihres digitalen Geräts mit der Ausgangsspannung Ihrer Powerbank übereinstimmt.
- Verwenden Sie das Original-Ladekabel Ihres digitalen Geräts.
- Bitte laden Sie Ihre Powerbank regelmäßig auf, um deren Nutzungsdauer zu verlängern.
- VORSICHT: Brand- und Verbrennungsgefahr Nicht öffnen, beschädigen, erhitzen oder verbrennen.
- Verwenden Sie keine Powerbank, die in Wasser nass geworden ist. Wenden Sie sich für die Entsorgung der Batterien an ein Recyclingunternehmen.
- Halten Sie das Produkt von Wasser, Feuer und Wärmequellen fern.
- Dieses Produkt ist kein Spielzeug, bitte bewahren Sie es außerhalb der Reichweite von Kindern auf. Kinder dürfen nicht mit dem Gerät spielen.
- Wenn dieses Produkt offensichtliche Verformungen, Leckagen oder Schäden aufweist, verwenden Sie es nicht weiter und wenden Sie sich zur Entsorgung an ein Recyclingunternehmen.
- Dieses Produkt enthält keine vom Benutzer zu wartenden Teile und die Batterie ist nicht austauschbar.
- Wenn Sie die Batterie in ein Feuer oder einen Ofen legen oder wenn Sie die Batterie durch mechanisches Quetschen oder Schneiden bearbeiten, kann es zu einer Explosion kommen.
- Wenn Sie die Batterie in eine Umgebung mit extrem hohen Temperaturen oder niedrigem Luftdruck bringen, kann es zu einer Explosion oder zum Austritt von brennbaren Flüssigkeiten oder Gasen kommen.
- Bluetooth 5.3  
Frequenz: 2400-2483,5 MHz  
Maximale Ausgangsleistung: 7,2 dBm

#### FRANÇAIS

Clause de non-responsabilité: Veuillez lire le document relatif au produit et vous assurer que vous le comprenez parfaitement avant d'utiliser le produit. Après avoir lu ce document, conservez-le pour pouvoir le consulter ultérieurement. Une utilisation incorrecte de ce produit peut entraîner des blessures graves pour vous-même ou d'autres personnes, ou causer des dommages au produit et des pertes matérielles.

- La capacité réelle de la batterie externe est inférieure à sa capacité nominale à cause des pertes de conversion d'énergie.
- Utilisez le produit conformément aux instructions de ce guide. Une utilisation inappropriée peut endommager le produit ou mettre en danger les personnes et les biens.
- Veillez à ce que la tension de charge de votre appareil numérique corresponde à la tension de sortie de votre batterie externe.
- Utilisez le câble de charge fourni avec votre appareil numérique.
- Veillez recharger régulièrement votre batterie externe afin de prolonger sa durée de vie.
- ATTENTION : Risque d'incendie et de brûlures. N'ouvrez pas, n'écrasez pas, ne chauffez pas et n'incinerez pas le produit.
- N'utilisez pas la batterie externe si elle a été exposée à l'eau. Contactez une entreprise de recyclage de batteries pour une élimination appropriée.
- Gardez le produit à l'écart de l'eau, du feu et des sources de chaleur.
- Ce produit n'est pas un jouet, veuillez le garder hors de la portée des enfants. Les enfants ne doivent pas jouer avec l'appareil.
- Si ce produit présente une déformation, une fuite ou des dommages évidents, cessez immédiatement de l'utiliser et contactez une entreprise de recyclage pour son élimination.
- Ce produit ne contient aucune pièce réparable par l'utilisateur et la batterie n'est pas remplaçable.
- Ne placez pas la batterie dans un four ou un feu, et évitez de la comprimer ou de la découper mécaniquement, car cela pourrait provoquer une explosion.
- Placez la batterie dans un environnement avec des températures extrêmement élevées ou une faible pression d'air peut entraîner une explosion ou une fuite de liquides ou de gaz inflammables.
- Bluetooth 5.3  
Fréquence: 2400-2483,5 MHz  
Puissance de sortie maximale: 7,2 dBm

#### ITALIANO

Esclusione di responsabilità: Prima di utilizzare questo prodotto, leggere e comprendere appieno il presente documento e tutti i documenti correlati al prodotto. Dopo aver letto il presente documento, conservarlo per riferimenti futuri. L'errato utilizzo di questo prodotto potrebbe causare gravi lesioni personali o ad altre persone oppure danneggiare il prodotto e altre proprietà.

- La capacità effettiva della power bank può essere inferiore a quella indicata a causa dell'efficienza di conversione.
- Utilizza il prodotto seguendo le indicazioni fornite in questo manuale d'uso. Un uso improprio può compromettere il funzionamento del prodotto e mettere a rischio la sicurezza personale e dei propri beni.
- Assicurati che la tensione di ricarica del tuo dispositivo sia compatibile con quella della power bank.
- Utilizza esclusivamente il cavo di ricarica originale del tuo dispositivo.
- Per garantire una lunga durata della tua power bank, ricorda di ricaricarla



- regolarmente.
- ATTENZIONE: Rischio di incendio e ustioni. Non aprire, schiacciare, riscaldare o bruciare.
  - Non usare la power bank se è stata immersa in acqua. Per lo smaltimento, contattate un centro di riciclo batterie.
  - Tenere il prodotto lontano da acqua, fuoco e fonti di calore.
  - Questo prodotto non è un giocattolo, tenerlo fuori dalla portata dei bambini. Non lasciare che i bambini giochino con l'apparecchio.
  - Se il prodotto presenta deformazioni, perdite o danni evidenti, interrompere immediatamente l'uso e contattare un centro di riciclo per lo smaltimento.
  - Questo prodotto non ha parti riparabili dall'utente e la batteria non è sostituibile.
  - Avvicinare la batteria al fuoco, metterla in un forno caldo o sottoporla a schiacciamenti o tagli meccanici può causarne l'esplosione.
  - Posizionare la batteria in ambienti con temperature molto elevate o a bassa pressione dell'aria potrebbe provocare esplosioni, nonché perdite di liquidi o gas infiammabili.
  - Bluetooth 5.3  
Frequenza: 2400-2483.5 MHz  
Potenza massima in uscita: 7,2 dBm

**ESPAÑOL**

- Descargo de responsabilidad: Lea el documento del producto y asegúrese de que lo entiende totalmente antes de utilizar el producto. Después de leer este documento, guárdelo para futuras consultas. El uso inadecuado de este producto puede causar lesiones graves a usted mismo o a otros, así como causar daños al producto y a las propiedades.
- Debido a la eficiencia de la conversión del banco de energía, la capacidad real es menor que la capacidad nominal de la batería.
  - Use el producto siguiendo las instrucciones de funcionamiento de este manual. El uso inadecuado puede provocar daños en el producto o poner en peligro a las personas y las propiedades.
  - Compruebe y asegúrese de que la tensión de carga de su dispositivo digital sea consistente con la tensión de salida de su banco de energía. Seleccione y utilice el cable de carga original de su dispositivo digital.
  - Recargue su banco de energía periódicamente para prolongar su vida útil.
  - PRECAUCIÓN: Riesgo de incendio y quemaduras. No abrir, aplastar, calentar ni incinerar.
  - No utilice un banco de energía que haya estado empaquetado en agua.
  - Póngase en contacto con una empresa de reciclaje de baterías para su eliminación.
  - Mantenga el producto alejado del agua, el fuego y fuentes de calor.
  - Este producto no es un juguete, manténgalo fuera del alcance de los niños. Los niños no deben jugar con el dispositivo.
  - Si este producto presenta deformaciones, fugas o daños evidentes, deje de usarlo inmediatamente y contacte con una empresa de reciclaje para

- su eliminación.
- Este producto no contiene ninguna pieza que pueda ser reparada por el usuario y la batería no es reemplazable.
- Arrojar la batería al fuego o a un horno caliente, apretarla o cortarla mecánicamente puede provocar una explosión.
- Situar la batería en un lugar en el que haya temperaturas extremadamente altas o baja presión de aire puede provocar una explosión o fuga de líquidos o gases inflamables.
- Bluetooth 5.3  
Frecuencia: 2400-2483.5 MHz  
Potencia de salida máxima: 7,2 dBm

**NEDERLANDS**

- Aansprakelijkheid: Voordat u dit product gebruikt, moet u dit document en alle aan dit product gerelateerde documenten volledig hebben gelezen en begripen. Bewaar dit document na het lezen voor toekomstig gebruik. Als u dit product niet juist gebruikt, kan dit ernstig letsel bij uzelf of anderen of schade aan dit product en andere eigendommen veroorzaken.
- Vanwege de efficiëntie van de omzetting van de powerbank is de werkelijke capaciteit kleiner dan de nominale accuscapaciteit.
  - Gebruik het product volgens de instructies in deze gebruikershandleiding. Onjuist gebruik kan het product beschadigen en mensen en eigendommen in gevaar brengen.
  - Controleer of de oplaadspanning van uw digitale apparaat overeenkomt met de uitgangsspanning van de powerbank.
  - Gebruik de originele oplaadkabel van uw digitale apparaat.
  - Laad uw powerbank regelmatig op om de levensduur te verlengen.
  - LET OP: Risico op brand en brandwonden. Open, plet, verhit of verbrand het product niet.
  - Gebruik een powerbank die doorwerkt is geweest niet meer. Neem contact met een accuracyclinbedrijf op om hem te verwijderen.
  - Houd het product uit de buurt van water, vuur en warmtebronnen.
  - Dit product is geen speelgoed; houd het buiten bereik van kinderen. Kinderen mogen niet met het apparaat spelen.
  - Als dit product duidelijk is vervormd, lekt of schade heeft, moet u onmiddellijk stoppen met het gebruik en contact met een recyclingbedrijf opnemen om het te verwijderen.
  - Dit product bevat geen onderdelen die door de gebruiker kunnen worden onderhouden, en de accu kan niet worden vervangen.
  - Als de accu in een vuur of een oven wordt geplaatst, of als een accu mechanisch wordt geplet of erin wordt gesneden, kan er een ontploffing plaatsvinden.
  - Als de accu in een omgeving met extreem hoge temperaturen of lage luchtdruk wordt geplaatst, kan er een ontploffing plaatsvinden en kunnen er brandbare vloeistoffen of gassen lekken.
  - Bluetooth 5.3  
Frequentie: 2400-2483.5 MHz

Maximaal uitgangsvermogen: 7,2 dBm

**РУССКИЙ**

- Заявление об ограничении ответственности: Перед использованием устройства внимательно прочитайте этот документ и убедитесь, что вы полностью поняли все инструкции. После прочтения этого документа сохраните его для дальнейшего использования. Ненадлежащее использование этого устройства может привести к получению серьезных травм вами или другими людьми, в том числе к повреждению устройства и материальным ущербю.
- В связи с эффективностью преобразования зарядного устройства фактическая емкость меньше номинальной емкости аккумулятора.
  - Использовать устройство в соответствии с инструкциями по эксплуатации в этом руководстве пользователя. Неправильное использование может привести к травмам и повреждению устройства или имущества.
  - Проверьте и убедитесь, что напряжение зарядки вашего цифрового устройства соответствует выходному напряжению вашего зарядного устройства.
  - Выберите и используйте оригинальный зарядный кабель вашего цифрового устройства.
  - Регулярно заряжайте ваше зарядное устройство, чтобы увеличить его срок службы.
  - ОСТОРОЖНО! Риск пожара и ожогов. Запрещается вскрывать, раздавливать, нагревать или поджигать.
  - Запрещается использовать зарядное устройство, промокшее в воде.
  - Обратитесь в специализированную компанию для утилизации.
  - Держите устройство вдали от воды, огня и источников тепла.
  - Это устройство не является игрушкой. Храните его в недоступном для детей месте. Дети не должны играть с прибором.
  - Если на устройстве есть очевидные следы деформации, утечки или повреждения, немедленно прекратите его использование и обратитесь в специализированную компанию для утилизации.
  - Это устройство не содержит никаких обслуживаемых пользователем деталей, а аккумулятор не является сменным.
  - Помещение аккумулятора в огонь или нагревательную печь, а также его механическое сжатие или резание могут привести к взрыву.
  - Помещение аккумулятора в среду с чрезвычайно высокими температурами или низким давлением воздуха может привести к взрыву либо утечке горячих жидкостей или газов.
  - Bluetooth 5.3  
Частота: 2400-2483.5 МГц  
Максимальный выходной ток: 7,2 дБм

**繁體中文**

免費聲明：使用本產品之前，請閱讀此產品文件並確保您完全理解。閱讀本文

- 件後，請將其保留以備未來參考。本產品使用不當可能會對自己或他人造成嚴重傷害，或造成產品損壞和財產損失。
- 因行動電源轉換效率緣故，實際容量小於額定電池容量。
  - 依照本使用手冊的操作說明使用本產品。使用不當會造成本產品損壞或可能危害人身與財物安全。
  - 檢查並且確定數位裝置的充電電壓與行動電源的輸出電壓一致。
  - 選用數位裝置的原廠充電線。
  - 定期解行動電源充電才能延長使用壽命。
  - 小心：失火與燃燒的風險。請勿打開、壓碎、加熱或焚化。
  - 請勿使用已被浸入水中的行動電源。請連接地線回收公司清潔。
  - 本產品並非玩具，請放到孩童摸不到的地方。孩童不應把玩電器用品。
  - 如果本產品已有明顯變形、外漏或損壞情況，請立即停止使用並連絡回收公司清潔。
  - 本產品不含任何使用者可維修零件，且電池不可更換。
  - 將電池放入火裡或加熱爐，或以機械擠壓或切割方式處理電池可能引發爆炸。
  - 將電池放在溫度極高或氣壓極低的環境可能導致液體或氣體外洩。

**简体中文**

- 免责声明：在使用产品之前，请阅读产品文档并确保完全理解。阅读本文档后，请妥善保管以备将来参考。不正确使用本产品可能会对自己或他人造成严重伤害，或导致产品损坏和财产损失。
- 由于充电的能量转换效率，实际容量会小于额定电池容量。
  - 按照本用户手册中的操作说明使用本产品。使用不当可能会损坏本产品或危及人身和财产安全。
  - 检查设备的充电电压，确保它与充电宝的输出电压一致。
  - 选择定期为充电宝充电，以延长其使用寿命。
  - 注意：火灾和烧伤风险。请勿打开、挤压、加热或焚烧。
  - 请勿使用浸过水的充电宝。联系电池回收公司进行处置。
  - 将产品远离水、火和热源。
  - 本产品不是玩具，请勿将其放在儿童接触不到的地方。儿童不得玩弄本设备。
  - 如果本产品出现明显变形、泄漏或损坏，请立即停止使用，并联系回收公司进行处置。
  - 本产品不包含任何可以由用户维修的部件，电池不可更换。
  - 消费者若使用电源适配器供电，则应购买配套使用获得 CCC 认证并满足标准要求电源适配器。
  - 将电池放入火中或加热器中，或通过机械挤压或切割来处理电池可能会引起爆炸。
  - 将电池置于极高温或低气压环境中可能会导致导致易液体或气体爆炸或泄漏。

**日本語**

免責事項：ご使用前に本ユーザーマニュアルをよくお読みいただき、正しくお使いください。お読みになった後は、保管が必要なときに参照してください。不適切な使用は、お客様もしくはお客様以外の方への重大な傷害、または製品の破損もしくは財産上の損失の原因となることがあります。

- モバイルバッテリーの変換効率により、実際の容量は定格バッテリー容量未満となります。
- 本製品は、このユーザーマニュアルに記載されている操作手順に従って使用してください。不適切な使用は、本製品が損傷したり、人的または物的な危険をもたらしたりする可能性があります。
- 十分充電し、必ずデジタルデバイスの充電電圧がモバイルバッテリーの輸出電圧と一致するようにしてください。
- デジタルデバイスの購入時の充電ケーブルを選択して使用してください。
- 耐用年数を伸ばすために、モバイルバッテリーを定期的に充電してください。
- 注意：火災や火傷の危険性があります。開いたり、押しつぶしたり、熱を加えたり、焼却したりしないでください。
- 水に湿った状態でモバイルバッテリーを使用しないでください。廃棄の際はバッテリーのリサイクル会社に連絡してください。
- 本製品を水、火、および熱源から遠ざけてください。
- 本製品は工具ではありません。お子様の手の届かない場所に保管してください。
- 本製品に明かな変形、漏れ、損傷などが見受けられる場合は、すぐに使用を停止して、廃棄できるようにリサイクル会社に連絡してください。
- 本製品にはユーザーが保守できる部品は含まれていません。また、バッテリーの交換はできません。
- バッテリーを火または加熱オープンの中に置いたり、機械的な圧搾または切断手段で扱ったりすると、爆発を起こす可能性があります。
- バッテリーを極度の高温または低空気圧を伴う環境に置くこと、爆発を起こしたり、可燃性の液体やガスの漏れを招く可能性があります。

**한국어**

- 안전조항: 제품 설명서를 읽어보고, 충분히 이해한 후 제품을 사용하지 마십시오. 본 문서를 읽은 후 나중에 참조할 수 있도록 보관해 두십시오. 본 제품을 부적절하게 사용하면 본인이나 타인이 심각한 부상을 입을 수 있으며, 제품 손상 및 재산 손실이 발생할 수 있습니다.
- 파워뱅크 변압의 효율성으로 인해 실제 용량은 정격 배터리 용량보다 적습니다.
  - 이 사용 설명서의 작동 지침에 따라 제품을 사용하십시오. 부적절한 사용은 제품을 손상시키거나 인명과 재산을 위협에 빠뜨릴 수 있습니다.
  - 디지털 기기의 충전 전압이 파워뱅크의 전압 출력과 일치하는지 확인하십시오.
  - 디지털 기기의 원래 충전 케이블을 선택하여 사용하십시오.
  - 파워뱅크의 수명을 연장하려면 정기적으로 충전하십시오.
  - 주의: 화재 및 화상의 위험 열거나 오게거나 가열하거나 소각하지 마십시오.
  - 물이나 열에 파워뱅크를 사용하지 마십시오. 폐기 시 배터리 재활용 회사에 문의하십시오.
  - 제품을 물, 화재원 또는 열원 근처에 두지 마십시오.
  - 이 제품은 장난감이 아니므로 어린이의 손이 닿지 않는 곳에 보관하십시오. 어린이가 기기를 가지고 놀아서는 안 됩니다.
  - 이 제품에 영백한 변형, 누출 또는 손상이 있는 경우 즉시 사용을 중단하고 폐기 시 재활용 회사에 문의하십시오.
  - 이 제품에 사용자 수리할 수 있는 부분이 없으며 배터리는 교체할 수 없습니다.

- 배터리를 물이나 기열 오븐에 넣거나 기계적으로 눌러 압착하거나 절단하는 경우 폭발할 수 있습니다.
- 배터리를 극도로 높은 온도 또는 낮은 기압의 환경에 두면 폭발하거나 가연성 액체 또는 가스가 누출될 수 있습니다.

**في العربية**

- في العربية: يرجى قراءة التعليمات الواردة في دليل المستخدم قبل من سعة البطارية المصنفة. استخدم المنتج كتعليمات تشغيل في دليل المستخدم هذا. قد يؤدي الاستخدام غير الصحيح أو تلف المنتج أو قد يتعرض الأشخاص والممتلكات للخطر. احفظ المنتج بعيداً عن الماء أو مصادر الحرارة أو النار. احتفظ بالمنتج بعيداً عن الماء أو قيرن التسخين. إن معالجة البطارية بالضغط قد يؤدي وضع البطارية في النار أو قيرن التسخين. إن معالجة البطارية بالضغط قد يؤدي وضع البطارية في بيئة ذات درجات حرارة مرتفعة للغاية أو ضغط هواء منخفض إلى حدوث انفجار أو تسرب سوائل أو غازات قابلة للاشتعال.



English: Hereby, EcoFlow Inc. declares that the radio equipment type RAPID Magnetic Power Bank is in compliance with Directive 2014/53/EU. The full text of the EU Declaration of Conformity is available at the following Internet address: EU: <http://www.ecoflow.com/eu/leu-compliance> DE: <http://www.ecoflow.com/de/leu-compliance> FR: <http://www.ecoflow.com/fr/leu-compliance> UK: <http://www.ecoflow.com/uk/leu-compliance>

Deutsch: Hiermit erklärt EcoFlow Inc., dass RAPID Magnetische Powerbank mit der Richtlinie 2014/53/EU konform ist. Den vollständigen Text der EU-Konformitätserklärung finden Sie unter folgenden Internetadressen:

EU: <http://www.ecoflow.com/eu/leu-compliance>  
DE: <http://www.ecoflow.com/de/leu-compliance>  
FR: <http://www.ecoflow.com/fr/leu-compliance>  
UK: <http://www.ecoflow.com/uk/leu-compliance>

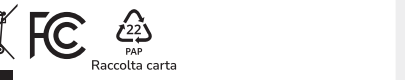
**Français:** Par la présente, EcoFlow Inc. déclare qu'Banque d'énergie magnétique RAPID est conforme à la directive européenne 2014/53/UE. Le texte intégral de la déclaration de conformité est disponible sur les liens suivants :  
EU: <http://www.ecoflow.com/eu/leu-compliance>  
DE: <http://www.ecoflow.com/de/leu-compliance>  
FR: <http://www.ecoflow.com/fr/leu-compliance>  
UK: <http://www.ecoflow.com/uk/leu-compliance>

**Italiano:** Con il presente, EcoFlow Inc. dichiara che Banca di energia magnetica RAPID è conforme alla Direttiva 2014/53/UE. Il testo completo della dichiarazione di conformità UE è disponibile ai seguenti indirizzi:  
EU: <http://www.ecoflow.com/eu/leu-compliance>  
DE: <http://www.ecoflow.com/de/leu-compliance>  
FR: <http://www.ecoflow.com/fr/leu-compliance>  
UK: <http://www.ecoflow.com/uk/leu-compliance>

**Español:** Por la presente, EcoFlow Inc. declara que Banco de energía magnético RAPID cumple con la Directiva 2014/53/UE. El texto completo de la declaración de conformidad de la UE está disponible en las siguientes direcciones de Internet:  
EU: <http://www.ecoflow.com/eu/leu-compliance>  
DE: <http://www.ecoflow.com/de/leu-compliance>  
FR: <http://www.ecoflow.com/fr/leu-compliance>  
UK: <http://www.ecoflow.com/uk/leu-compliance>

**Nederlands:** Hierbij verklaart EcoFlow Inc. dat de RAPID Magnetische Energiebank voldoet aan Richtlijn 2014/53/UE. De volledige tekst van de EU-conformiteitsverklaring is beschikbaar op de volgende internetadressen:  
EU: <http://www.ecoflow.com/eu/leu-compliance>  
DE: <http://www.ecoflow.com/de/leu-compliance>  
FR: <http://www.ecoflow.com/fr/leu-compliance>  
UK: <http://www.ecoflow.com/uk/leu-compliance>

**Русский:** Настоящим EcoFlow Inc. заявляет, что Магнитный блок питания RAPID соответствует Директиве 2014/53/ЕС. Полный текст декларации о соответствии ЕС доступен по следующим адресам в Интернете:  
EU: <http://www.ecoflow.com/eu/leu-compliance>  
DE: <http://www.ecoflow.com/de/leu-compliance>  
FR: <http://www.ecoflow.com/fr/leu-compliance>  
UK: <http://www.ecoflow.com/uk/leu-compliance>



**QUICK START GUIDE** V1.0



IMPORTANT: Read this user manual before use and keep it for future reference.  
For details, please scan the QR code or visit <https://www.ecoflow.com/support/download>

EcoFlow RAPID Magnetic Power Bank (10000mAh)