

Epson Expression® 13000XL

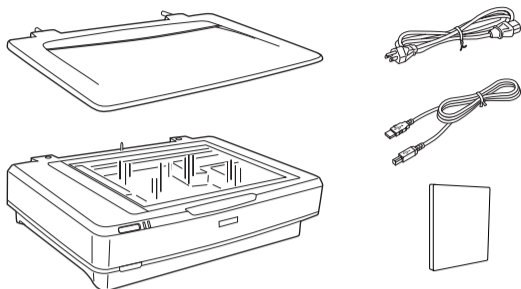
Start Here • Point de départ



414353800

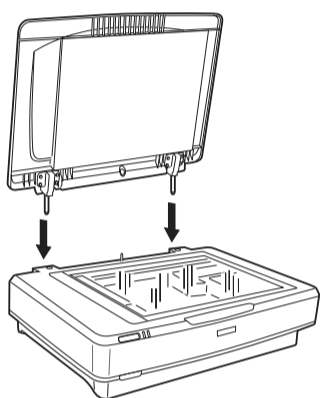
IMPORTANT: Before using this product, make sure you read these instructions and the safety instructions in the online *User's Guide*.
IMPORTANT : Avant d'utiliser ce produit, assurez-vous de lire ces instructions et les instructions de sécurité dans le *Guide de l'utilisateur* en ligne.

1 Unpack • Déballez le scanner

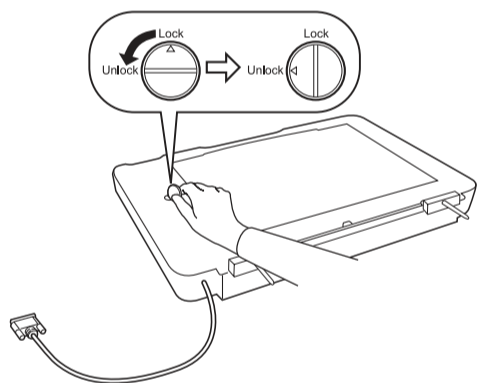


Remove all packing materials.
Retirez tout le matériel d'emballage.

2 Install cover • Installez le couvercle

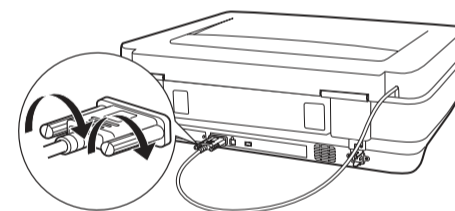
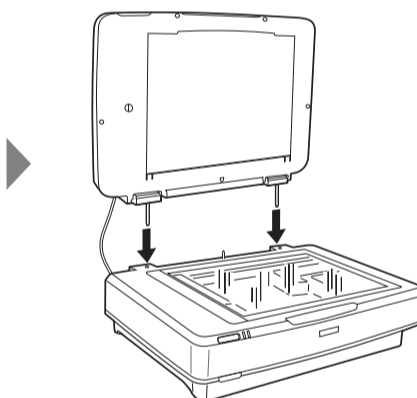


If you purchased the optional transparency unit (B12B819221), follow these steps instead.
Si vous avez acheté l'unité de transparence optionnelle (B12B819221), suivez plutôt ces étapes.



Use a coin to turn the transportation lock to the **Unlock** position.

Utilisez une pièce de monnaie pour déplacer le verrou de transport à la position déverrouillée (**Unlock**).



3 Install software • Installez le logiciel

Note: Do not connect the USB cable yet.

Remarque : Ne branchez pas le câble USB tout de suite.



Visit Epson's support site listed below to download the Drivers and Utilities Combo Package.

<http://epson.com/support/13000xl> (U.S.)
<http://epson.ca/support/13000xl> (Canada)
<http://latin.epson.com/support/13000xl> (Latin America)

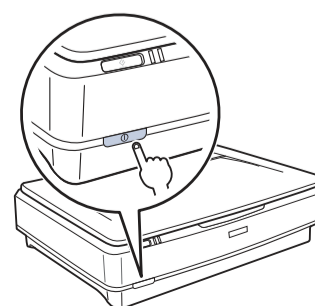
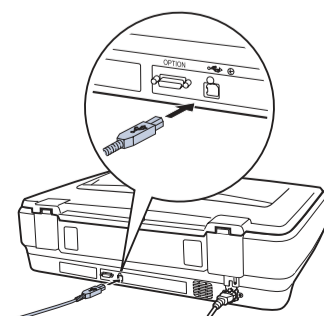
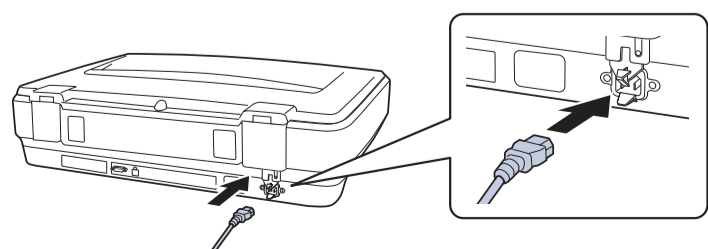
Visitez la page de soutien d'Epson indiquée ci-dessous pour télécharger l'Ensemble des pilotes et logiciels.

<http://epson.com/support/13000xl> (É.-U.)
<http://epson.ca/support/13000xl> (Canada)
<http://latin.epson.com/support/13000xl> (Amérique latine)

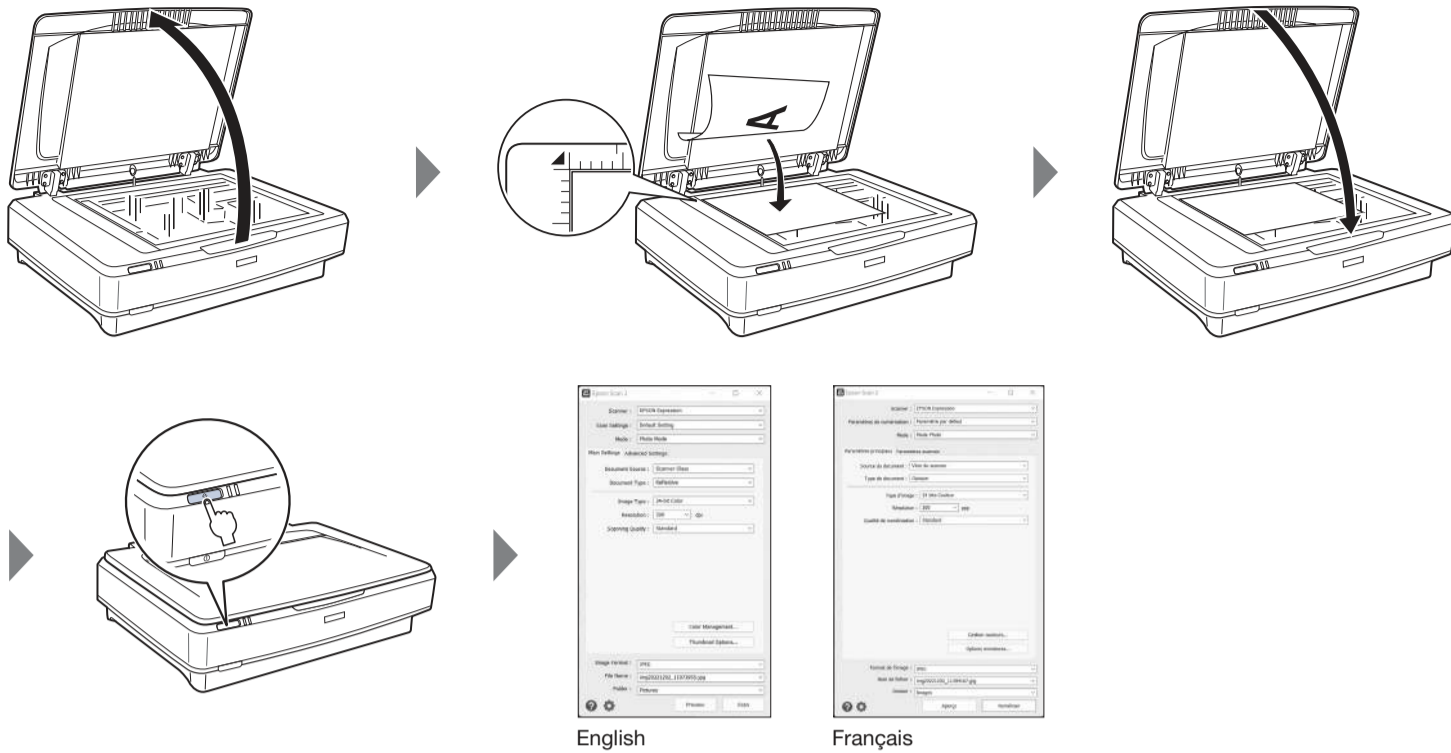
Double-click the file you downloaded to install the software. Follow the on-screen instructions to set up the connection.

Double-cliquez sur le fichier que vous avez téléchargé. Suivez les instructions à l'écran pour configurer la connexion.

4 Turn on scanner • Allumez le scanner



5 Scan a document • Numériser un document



? Help

Scanner software help

Click the **Help** or the **?** button on your scanner software screen.

User's Guide

Windows®: Click the icon on your desktop or Apps screen to access the online *User's Guide*.

Mac: Click the icon in Applications/Epson Software/Guide to access the online *User's Guide*.

If you don't have a User's Guide icon, go to the Epson website, as described in "Technical support."

Technical support

Internet support

Visit <http://epson.com/support/13000xl> (U.S.), <http://epson.ca/support/13000xl> (Canada), or <http://latin.epson.com/support/13000xl> (Latin America) to download software and utilities, view manuals, get FAQs and troubleshooting advice, or contact Epson.

Speak to a support representative

Call (562) 276-4382 (U.S.) or (905) 709-3839 (Canada), 7 a.m. to 4 p.m., Pacific Time, Monday through Friday. Days and hours of support are subject to change without prior notice. Toll or long distance charges may apply.

In Latin America, see the online *User's Guide* for technical support information.

Aide

Aide pour le logiciel du scanner

Cliquez sur **Aide** ou sur le bouton **?** sur l'écran du logiciel du scanner.

Guide de l'utilisateur

Windows®: Cliquez sur l'icône sur le bureau ou sur l'écran Applications afin d'accéder au *Guide de l'utilisateur* en ligne.

Mac : Cliquez sur l'icône dans Applications/Epson Software/Guide pour accéder au *Guide de l'utilisateur* en ligne.

Si vous n'avez pas d'icône pour le Guide de l'utilisateur, visitez le site d'Epson, tel que décrit dans la section « Soutien technique ».

Soutien technique

Soutien Internet

Visitez <http://epson.com/support/13000xl> (É.-U.), <http://epson.ca/support/13000xl> (Canada) ou <http://latin.epson.com/support/13000xl> (Amérique latine) afin de télécharger des logiciels et des utilitaires, de consulter les manuels, la FAQ et des conseils de dépannage ou de communiquer avec Epson.

Parler à un représentant du soutien technique

Composez le 562 276-4382 (É.-U.) ou le 905 709-3839 (Canada), de 7 h à 16 h, heure du Pacifique, du lundi au vendredi. Les heures et les jours de soutien sont modifiables sans préavis. Des frais d'interurbain peuvent s'appliquer.

En Amérique latine, consultez le manuel *User's Guide* en ligne pour obtenir de l'information concernant le soutien technique.



EPSON and Expression are registered trademarks and EPSON Exceed Your Vision is a registered logomark of Seiko Epson Corporation.

Mac is a trademark of Apple Inc., registered in the U.S. and other countries.

Windows is a registered trademark of Microsoft Corporation in the United States and/or other countries.

General Notice: Other product names used herein are for identification purposes only and may be trademarks of their respective owners. Epson disclaims any and all rights in those marks.

This information is subject to change without notice.

Epson et Expression sont des marques déposées et EPSON Exceed Your Vision est un logotype déposé de Seiko Epson Corporation.

Mac est une marque de commerce d'Apple Inc., enregistrée aux États-Unis et dans d'autres pays.

Windows est une marque déposée de Microsoft Corporation aux États-Unis et/ou dans d'autres pays.

Avis général : Les autres noms de produit figurant dans le présent document ne sont cités qu'à des fins d'identification et peuvent être des marques de commerce de leurs propriétaires respectifs. Epson renonce à tous les droits associés à ces marques.

L'information contenue dans le présent document peut être modifiée sans préavis.