

# HOLIDAY LIVING™

HOLIDAY LIVING and logo design are trademarks or registered trademarks of LF, LLC. All rights reserved.

HOLIDAY LIVING y el diseño del logotipo son marcas comerciales o marcas registradas de LF, LLC. Todos los derechos reservados.



ITEM/ARTÍCULO #6029520  
MODEL/MODELO #016-997-4R

## 4-FT FLOCKED POTTED TREE ÁRBOL EN MACETA FRONDOSO DE 1.21 M

SG25346

Questions, problems or missing parts?  
Before returning, contact us on:  
**888-251-1006**, 8 a.m. - 8 p.m., EST, Monday - Sunday or [ascs@lowes.com](mailto:ascs@lowes.com).  
¿Preguntas, problemas o piezas faltantes?  
Antes de devolver, póngase en contacto con nosotros en el:  
**888-251-1006**, de lunes a domingo, de 8 a.m. a 8 p.m., hora estándar del Este, o al correo electrónico [ascs@lowes.com](mailto:ascs@lowes.com).

Thank you for purchasing this HOLIDAY LIVING product. We've created these easy-to-follow instructions to ensure you spend your time enjoying the product instead of putting it together. But, if you need more information than what is provided here, please visit [Lowes.com](http://Lowes.com), search the item number and refer to the Guides & Documents tab on the product's page.

Gracias por comprar este producto HOLIDAY LIVING. Hemos creado estas instrucciones fáciles de seguir para garantizar que pase su tiempo disfrutando el Producto en lugar de armándolo. No obstante, si necesita más información que la entregada aquí, visite [Lowes.com](http://Lowes.com), busque el número de artículo y consulte La pestaña Guides & Documents (Guías y documentos) en la página del producto.

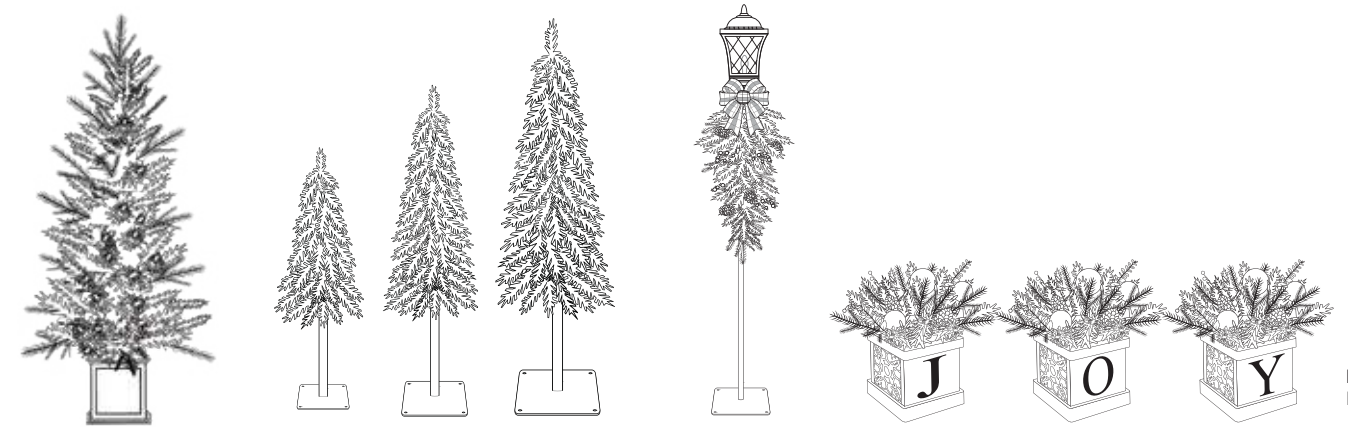
### PREPARATION/PREPARACIÓN

Before beginning assembly of product, make sure all parts are present. Compare parts with package contents list.  
Antes de comenzar a ensamblar el producto, asegúrese de tener todas las piezas. Compare las piezas con la lista del contenido del paquete.  
If any part is missing or damaged, do not attempt to assemble the product.  
No intente ensamblar el producto si falta alguna pieza o si estas están dañadas.

Estimated Assembly Time: 15 minutes/Tiempo estimado de ensamblaje: 15 minutos

### FEELING CONFIDENT? START YOUR NEXT PROJECT/¿SE SIENTE CONFIADO? INICIE SU PRÓXIMO PROYECTO

• Vist [www.lowes.com](http://www.lowes.com) for more information/• Para obtener más información, visite [www.lowes.com](http://www.lowes.com).



Printed in China  
Impreso en China

### TROUBLESHOOTING/SOLUCIÓN DE PROBLEMAS

PROBLEM PROBLEMA	POSSIBLE CAUSE CAUSA POSIBLE	CORRECTIVE ACTION ACCIÓN CORRECTIVA
One section does not light. Una sección no se enciende.	Bulb is broken or loose. La bombilla está rota o suelta.	Check each bulb one at a time, replace any broken and loose bulbs by removing it from its socket and replace it with a bulb that works. Revise una bombilla por vez y reemplace cualquiera que esté rota o floja retirándola del portalámpara y colocando una nueva.
Item does not light up. El artículo no se enciende.	Power is not on./El producto no está encendido.	Turn on the power./Encienda la alimentación.
	Extension cord./Extensión eléctrica.	Make sure the power is on./Compruebe que haya alimentación.
	Fuse./Fusible.	Check the fuse on the main plug of the light set. Verifique el fusible en el enchufe macho del juego de luces.
	Fuse blown./El fusible está fundido.	Using 3 Amp fuse for the light string. Use un fusible de 3 amperios para la hilera de luces.
	Broken or loose bulbs. Las bombillas están rotas o sueltas.	Replace any damaged bulbs with new ones. Reemplace las bombillas dañadas por otras nuevas.

### SAFETY INFORMATION/INFORMACIÓN DE SEGURIDAD

#### IMPORTANT SAFETY INSTRUCTIONS INSTRUCCIONES IMPORTANTES DE SEGURIDAD

When using electrical products, basic precautions should always be followed including the following:  
Al usar productos eléctricos, siempre se deben respetar las siguientes medidas de precaución básicas:

- a) **READ AND FOLLOW ALL SAFETY INSTRUCTIONS.**  
a) **LEA Y SIGA TODAS LAS INSTRUCCIONES DE SEGURIDAD.**
- b) Do not use seasonal products outdoors unless marked suitable for indoor and outdoor use. When products are used in outdoor applications, connect the product to a Ground Fault Circuit Interrupting (GFCI) outlet. If one is not provided, contact a qualified electrician for proper installation.
- b) No use productos de uso por temporada en exteriores, a menos que se indique que son para uso en interiores y exteriores. Cuando utilice productos en exteriores, conéctelos a un tomacorriente con interruptor de circuito de falla de puesta a tierra (GFCI, por sus siglas en inglés). Si no se le proporcionó uno de estos, póngase en contacto con un electricista calificado para que realice la instalación adecuada.

1

### SAFETY INFORMATION/INFORMACIÓN DE SEGURIDAD

- c) This seasonal use product is not intended for permanent installation or use.
- c) Este producto de uso por temporada no está diseñado para uso o instalación permanente.
- d) Do not mount or place near gas or electric heaters, fireplaces, candles or other similar sources of heat.
- d) No monte ni coloque este artículo cerca de calentadores eléctricos o a gas, chimeneas, velas ni otras fuentes de calor similares.
- e) Do not secure the wiring of the product with staples or nails or place on sharp hooks or nails.
- e) No sujete el cableado del producto con grapas o clavos, ni lo coloque sobre ganchos o clavos afilados.
- f) Do not let lamps rest on the supply cord or on any wire./f) No permita que las lámparas se apoyen sobre el cable de alimentación o ningún otro cable.
- g) Unplug the product when leaving the house, when retiring for the night, or if left unattended.
- g) Desenchufe el producto cuando salga de la casa, cuando se vaya a dormir o en cualquier momento en que este vaya a estar sin supervisión.
- h) This is an electric product-not a toy! To avoid risk of fire, burns, personal injury and electric shock it should not be played with or placed where small children can reach it.
- h) Este es un producto eléctrico, no es un juguete. Para evitar el riesgo de incendios, quemaduras, lesiones personales y descargas eléctricas, no se debe jugar con este producto ni dejarlo al alcance de niños pequeños.
- i) Do not use this product for other than its intended use./i) No use este producto para otro fin que no sea el especificado.
- j) Do not hang ornaments or other object from cord, wire, or light string./j) No cuelgue adornos u otros objetos del cable o de la hilera de luces.
- k) Do not close doors or windows on the product or extension cords as this may damage the wire insulation.
- k) No cierre puertas o ventanas sobre el producto o sobre los cables de extensión, ya que eso puede dañar el aislante del cable.
- l) Do not cover the product with cloth, paper or any material not part of the product when in use.
- l) No cubra el producto con paños, papeles ni otros materiales que no sean parte del producto mientras este se encuentre en uso.
- m) This product is equipped with push-in type lamps. Do not twist lamps.
- m) Este producto posee lámparas embutidas a presión. No gire las bombillas.
- n) This product employs overload protection (fuse). A blown fuse indicates an overload or short-circuit situation. If the fuse blows, unplug the product from the outlet. Also unplug any additional strings or products that may be attached to the product. Replace the fuse as per the user servicing instructions (follow product marking for proper fuse rating) and check the product. If the replacement fuse blows, a short-circuit may be present and the product should be discarded.
- n) Este producto posee protección contra sobrecargas (fusibles). Un fusible fundido indica que se ha producido una sobrecarga o un cortocircuito. Si el fusible se funde, desenchufe el producto del tomacorriente. También desenchufe cualquier hilera de luces o producto adicional que pueda estar unido a este. Reemplace el fusible según las instrucciones de mantenimiento para el usuario (consulte las etiquetas del producto para instalar el tipo de fusible adecuado) y verifique si el producto funciona. Si el fusible de repuesto se funde, es posible que se produzca un cortocircuito. Si es así, el producto se debe desechar.
- o) Read and follow all instructions that are on the product or provided with the product
- o) Lea y siga todas las instrucciones que están en el producto o que se incluyen con este.
- p) **SAVE THESE INSTRUCTIONS.**  
p) **GUARDE ESTAS INSTRUCCIONES.**

2

## SAFETY INFORMATION/INFORMACIÓN DE SEGURIDAD

### USE AND CARE INSTRUCTIONS/INSTRUCCIONES DE USO Y CUIDADO

- a) When the product is placed on a live tree, the tree should be well maintained and fresh. Do not place on live trees in which the needles are brown or break off easily. Keep the tree holder filled with water.
- a) Si el producto se coloca sobre un árbol vivo, este debe estar bien mantenido y fresco. No lo coloque sobre árboles vivos cuyas agujas estén marrones o se quiebren fácilmente. Mantenga el recipiente del árbol lleno de agua.
- b) If the product is placed on a tree, the tree should be well secured and stable.
- b) Si coloca el producto sobre un árbol, este debe estar estable y bien asegurado.
- c) Before using or reusing, inspect product carefully. Discard any products that have cut, damaged, or frayed wire insulation or cords, cracks in the lamp holders or enclosures; loose connections or exposed copper wire.
- c) Antes de usar o reusar el producto, inspecciónelo cuidadosamente. Deseche cualquier producto que tenga aislamiento de cable o cables cortados, dañados o deshilachados, portalámparas o estructuras exteriores agrietados, conexiones flojas o cable de cobre expuesto.
- d) When storing the product, carefully remove the product from wherever it is placed.
- d) Cuando almacene el producto, retírelo con cuidado de donde esté colocado.
- e) When not in use, store neatly in a cool dry location protected from sunlight.
- e) Cuando no esté en uso, almacénelo de forma prolija en un lugar fresco, seco y protegido de la luz solar.

### User Servicing Instructions/Instrucciones de mantenimiento para el usuario

Replace the fuse: / Reemplazo del fusible:

- a) Grasp plug and remove from the receptacle or other outlet device. Do not unplug by pulling on cord.
- a) Tome el enchufe y retírelo del receptáculo o de cualquier otro tomacorriente. No jale del cable para desenchufarlo.
- b) Open fuse cover by sliding open the fuse access cover on top of the attachment plug towards blades.
- b) Para abrir la cubierta del fusible, deslice la cubierta de acceso al fusible sobre la parte superior del enchufe hacia las aspas.
- c) Remove fuse carefully.
- c) Retire el fusible cuidadosamente.
- d) Risk of fire. Replace fuse only with 3 Amp, 125 Volt fuse (provided with product).
- d) Riesgo de incendio. Reemplace el fusible solo por uno de 3 amperios y 125 voltios (incluido con el producto).
- e) Close fuse cover by sliding closed fuse access cover on top of attachment plug.
- e) Para cerrar la tapa, deslice la cubierta de acceso al fusible sobre el enchufe.
- f) Risk of fire. Do not replace the attachment plug. It contains a safety device (fuse) that should not be removed. Discard product if the attachment plug is damaged.
- f) Riesgo de incendio. No reemplace el enchufe. Contiene un dispositivo de seguridad (fusible) que no se debe retirar. Deseche el producto si el enchufe está dañado.

Replace the lamp: / Reemplazo de la bombilla:

- 1) Grasp plug and remove from the receptacle or other outlet device. Do not unplug by pulling on cord.
- 1) Tome el enchufe y retírelo del receptáculo o de cualquier otro tomacorriente. No jale del cable para desenchufarlo.
- 2) Pull lamp and plastic base straight out of lamp holder.
- 2) Jale de la lámpara y la base de plástico para quitarlas del portalámpara.

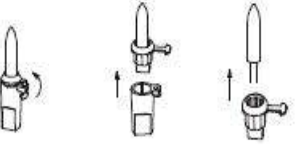


3

## SAFETY INFORMATION/INFORMACIÓN DE SEGURIDAD

- 3) Replace lamp with only 3.6 Volt, 0.072 Watt, LED type lamp (provided with product).
  - 3) Reemplace la lámpara solo por una de tipo LED de 3.6 Voltios y 0,072 vatios (incluida con el producto).
- If the new lamp base does not fit in lamp holder, follow the steps below before step 3.  
Si la base de la bombilla nueva no cabe en el portalámpara, siga los siguientes pasos antes de ir al paso 3.

- a) Remove the base of burned out lamp by straightening lamp leads and gently pull lamp out.
- a) Retire la base de la lámpara quemada enderezando los conductores de esta y retirándola suavemente.
- b) Thread leads of new lamp through holes in old base with one lead in each hole.
- b) Pase los conductores de la lámpara nueva a través de los orificios de la base antigua, un conductor en cada orificio.
- c) After lamp is fully inserted into base, bend each lead up, like other lamps in the light set so that the leads will touch the contacts inside the lampholder.
- c) Después de introducir completamente la lámpara en la base, doble cada conductor hacia arriba, como en las demás lámparas del conjunto, de modo que los conductores toquen los contactos dentro del portalámparas.



If connecting to a lighting string that does not have a Wattage(W), rating (found on the tag within 6 inches of the plug) calculate the wattage as follow:  
Si lo conecta a una hilera de luces sin clasificación de vataje (W) (que se encuentra en la etiqueta a 15,24 cm del enchufe), calcule el vataje de esta manera:

Multiply the current (\_A) which is on the flag -type by 120.

Multiplique la corriente (\_A), que se encuentra en la bandera por 120.

FOR EXAMPLE: Lighting string is rated 120V, 60Hz, 0.2Amps, 0.2 X 120=24 Watts

POR EJEMPLO: la hilera de luces está clasificada para 120 V, 60 Hz y 0,2 amperios, 0,2 X 120 = 24 vatios

Add the wattage of each light string together for a total of 216 Watts or less. (Do not exceed 216 Watts)

Adicione el vataje de cada hilera de luces hasta un total de 216 vatios o menos. (No sobrepase los 216 vatios)

### CAUTION: /PRECAUCIÓN:

1. Risk of fire. This product does not contain lamp shunts, which allow the product to operate if one lamp burns out. Replace lamps only with the spare lamps provided with this product.
1. Riesgo de incendio. Este producto no contiene derivadores de lámpara, que permiten que el producto funcione si una lámpara se quema. Sustituya las lámparas únicamente con las lámparas de repuesto suministradas con este producto.
2. To reduce the risk of fire and electric: a) Do not install on trees having needles, leaves or branch coverings of metal or materials which look like metal. And b) Do not mount or support strings in a manner that can cut or damage wire insulation.
2. Para reducir el riesgo de incendio y descargas eléctricas: a) no lo instale en árboles con agujas, hojas o ramas cubiertas de metal o materiales con apariencia metálica. Y b) no ensamble ni apoye la hilera de luces de manera en que se pueda cortar o dañar el aislamiento del cable.

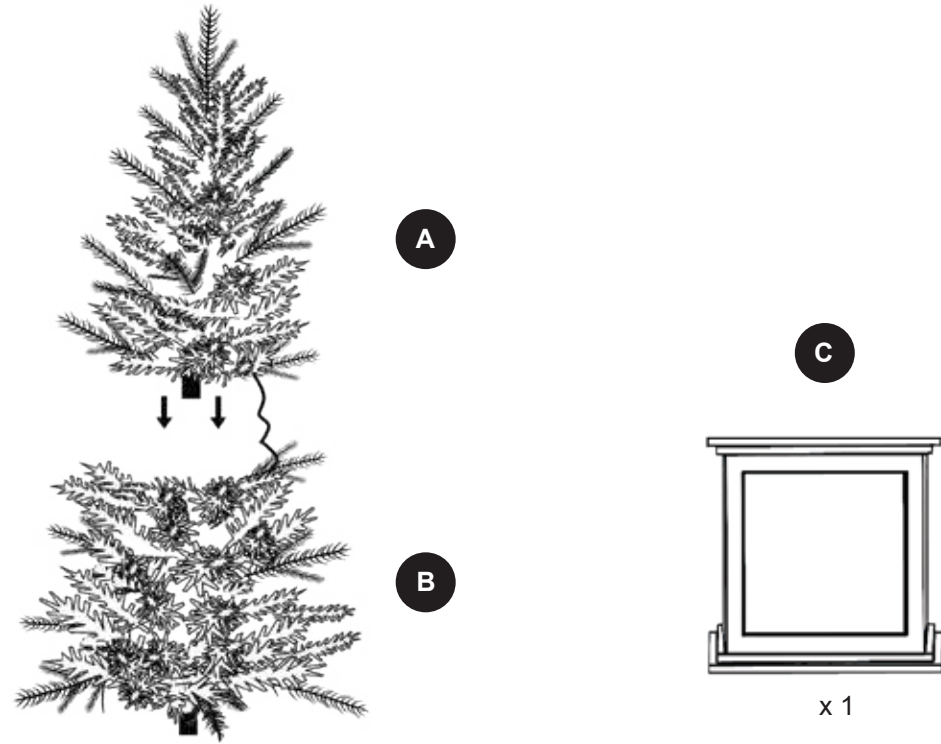
**FOR INDOOR AND COVERED OUTDOOR USE / PARA USO EN INTERIORES Y EXTERIORES CUBIERTOS**  
**120V 60HZ 0.02A 2.4W / 120V 60HZ 0.02A 2.4W**

**UL FILE NO. E343888 MODEL:LO-50/1 / NÚMERO DE DOCUMENTO UL E343888 MODELO: LO - 50 / 1**

**MADE IN CHINA / HECHO EN CHINA**

4

PACKAGE CONTENTS/CONTENIDO DEL PAQUETE



INSTALLATION OVERVIEW/DESCRIPCIÓN GENERAL DE LA INSTALACIÓN

**1** Before assembly, place (C) on a level surface near a wall outlet.  
 Antes de ensamblar, coloque (C) sobre una superficie nivelada cerca a un tomacorriente de pared.

**2** Insert (A) into (B).  
 Coloque (A) en (B).

CONNECT WIRE  
 CABLE DE CONEXIÓN

INSTALLATION OVERVIEW/DESCRIPCIÓN GENERAL DE LA INSTALACIÓN

**3** Insert (B) into (C).  
 Coloque (B) en (C).

**4** Insert the main plug into an outlet.  
 Inserte el enchufe principal en un tomacorriente.