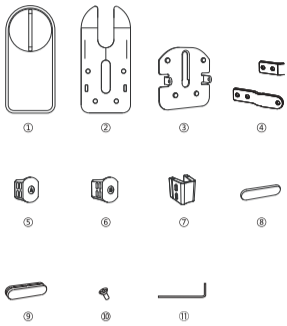


Smart dveřní zámek Immax NEO PRO s klávesnicí, BT PN: 07815L

Technická specifikace:

Barva: šedá
Baterie: 4xAA 1,5V baterie (nejsou součástí dodávky)
Výdrž na baterii: až 300 dnů
Protokol: BLE
Frekvence: 2400MHz~2483.5MHz
Maximální RF výstupní výkon: BLE: 4dBm
Stupeň krytí: IP20
Pracovní teplota: -10 ~ +55 °C
Provozní vlhkost: max 85% RH (bez kondenzace)
Rozměr: 13,6 x 6,3 x 4,8 cm
Váha bez baterií: 216g

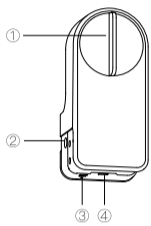


Obsah balení

1. Chytrý zámek 1x
2. Instalační šablona 1x
3. Montážní deska 1x
4. 20mm těsnění 2x
5. Svorka A 1x
6. Svorka B 1x
7. Výplň kolem klíče 1x
8. 3mm těsnění 2x
9. 10mm těsnění 1x
10. Šrouby 6x
11. Imbusový klíč 1x

Popis produktu

Otočný knoflík
Otvor pro šroub
Tlačítko SET
Vypínač



Instalace
Chytrý zámek je vhodný skoro pro všechny typy zámků.
Instalaci proveďte dle typu vašeho zámku.

A1

Očistěte povrch pro lepší přilnavost.
Použijte instalační šablonu pro správné umístění montážní desky

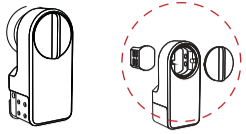
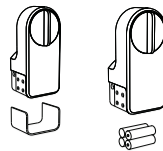


A2

Srovnejte střed otočného knoflíku s překříženou červenou čarou, označte si místo, kde má být montážní deska připevněna. Potom desku připevněte ke dveřím.

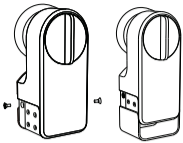
A3

Otevřete kryt baterií.
Vložte 4x AA baterie. Dbejte na dodržení polaritu baterií. Nainstalujte chytrý zámek na montážní desku. Pokud otoční knoflík nesedí přesně v chytrém zámku, použijte pro vyplnění mezery těsnění.



A4

Pokud je otočný knoflík krátký, použijte svorku B místo svorky A a poté vraťte knoflík do původní polohy.



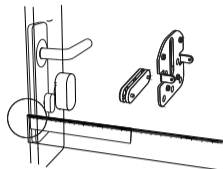
A5

Přišroubujte chytrý zámek v instalační desce. Zavřením krytu baterií je mechanická část instalace chytrého zámku dokončena.



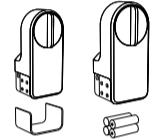
B1

Očistěte povrch pro lepší přilnavost.
Změňte tloušťku zámku dveří, vyberte vhodné těsnění a nálepku a vše připevňte k montážní desce.



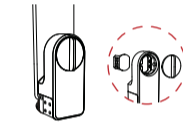
B2

Povolte šroub o zámku dveří, zarovnejte instalační šablonu s montážní deskou, vyrovnejte střed knoflíku s překříženou červenou čarou, připevňte montážní desku ke dveřím, vyjměte instalační šablonu a zašroubujte šroub zpět do původní polohy.



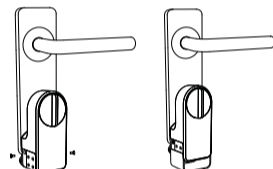
B3

Otevřete kryt baterií.
Vložte 4x AA baterie. Dbejte na dodržení polaritu baterií.



B4

Nainstalujte chytrý zámek na montážní desku. Pokud otoční knoflík nesedí přesně v chytrém zámku, použijte pro vyplnění mezery těsnění. Pokud je otočný knoflík krátký, použijte svorku B místo svorky A a poté vraťte knoflík do původní polohy.



B5

Přišroubujte chytrý zámek v instalační desce. Zavřením krytu baterií je mechanická část instalace chytrého zámku dokončena.

Poznámky

Pokud zjistíte, že otáčení je opačné než směr zámku dveří, můžete kliknout na ikonu nastavení a nastavit směr otáčení na „odemykání proti směru hodinových ručiček“.
Před prvním použitím musíte chytrý zámek zkalibrovat. V kartě zařízení klikněte na nastavení a potom Kalibrace. Ujistěte se, že je zařízení správně nainstalováno na zámku dveří.
Zamčení/Odemčení:

- Použijte aplikaci.
 - Otočte knoflíkem chytrého zámku.
 - Použijte klávesnici (příslušenství).
- Pokud je rotace během používání nepřesná, můžete kliknout na „Nastavení / Kalibrace“ a provést novou kalibraci chytrého zámku.
Pokud se ozve pípnutí, tak je baterie zařízení vybitá. Baterie je zapotřebí vyměnit.
Pokud je zámek dveří příliš vysoko, můžete k montážní desce chytrého zámku přišroubovat tyto redukce. Nejprve přichyťte redukce a teprve potom vše přišroubujte k chytrému zámku.

Bezpečnostní informace

UPOZORNĚNÍ: Uchovávejte mimo dosah dětí. Tento výrobek obsahuje malé součástky, které mohou způsobit udušení nebo zranění při požití.

VAROVÁNÍ: Každá baterie má předpoklad k úniku škodlivých chemikálií, které mohou poškodit pokožku, oděv nebo prostor kde je baterie uložena. Abyste předšli riziku zranění, nedovolte aby jakákoliv látka z baterie přišla do kontaktu s očima nebo pokožkou. Každá baterie může prasknout či dokonce explodovat pokud je vystavena ohni nebo jiným formám nadměrného tepla. Během manipulace s bateriemi buďte opatrní. Pro snížení rizika či zranění způsobené nesprávným zacházením s bateriemi proveďte následující opatření:

- Nepoužívejte různé značky a typy baterií ve stejném zařízení
- Při výměně baterií vždy vyměňte všechny baterie v zařízení
- Nepoužívejte dobíjecí nebo opakovaně použitelné baterie.
- Nedovolte dětem instalovat baterie bez dohledu.
- Dodržujte pokyny výrobce baterie pro správnou manipulaci a likvidaci baterie.
- UPOZORNĚNÍ: Výrobek a baterie by měly být likvidovány v recyklačním centru. Nevycházejte s běžným odpadem z domácnosti.
- UPOZORNĚNÍ: Pro zajištění bezpečného používání výrobku je nutné v místě instalace přivést vodiče dle platných předpisů. Instalace musí být provedena pouze osobou s odpovídající certifikací v oboru elektro. Při montáži nebo při zjištění závady, musí být vždy odpojeny přírodní kabel ze zásuvky (v případě přímého zapojení je nutné vypnout příslušný jistič).
- Nesprávná instalace může vést k poškození výrobku a zranění.
- UPOZORNĚNÍ: Neprovádějte demontáž výrobku, možnost úrazu elektrickým proudem.
- UPOZORNĚNÍ: Používejte pouze originální napájecí adaptér dodaný s výrobkem. Neuvádějte zařízení do provozu, pokud přírodní kabel vykazuje známky poškození. UPOZORNĚNÍ: Postupujte podle pokynů v příloženém manuálu.

Údržba

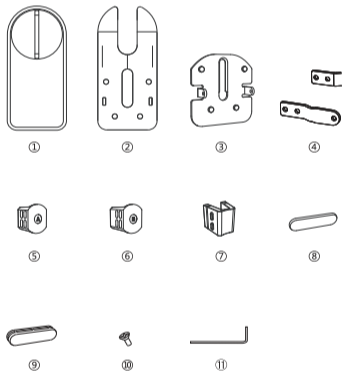
Chraňte zařízení před kontaminací a znečištěním. Přístroj otřete měkkým hadříkem, nepoužívejte drsný nebo hrubozrnný materiál.
NEPOUŽÍVEJTE rozpouštědla nebo jiné agresivní čističe či chemikálie.

Zkrácená verze prohlášení o shodě

Tímto výrobce IMMAX prohlašuje, že typ rádiového zařízení 07815L je v souladu se směrnicí 2014/53/EU. Úplné znění EU prohlášení o shodě je k dispozici na těchto internetových stránkách www.immax.cz, www.immax.eu
Bezpečnostní informace k tomuto výrobku si můžete stáhnout ze stránek www.immax.cz
Pokud máte dotaz nebo potřebujete poradit, kontaktujte nás na adrese podpora@immax-neo.cz.

Poznámky

Symbol vyjadřuje, výrobek nesmí být likvidován s komunálním odpadem. Pro správnou likvidaci výrobku jej odevzdejte na určených sběrných místech.
Při likvidaci vyjměte za zařízení baterie a žárovky – pokud to lze.
Starý spotřebič odevzdávejte ve sběrnách k tomu určených, nepatří do komunálního odpadu.
Odpadní elektrická a elektronická zařízení ze soukromých domácností lze zdarma odevzdat na veřejných sběrných místech
Jako koncový uživatel odpovídáte za výmaz osobních údajů ze starého spotřebiče
ASEKOL: AK-016010, WEEE-Reg.-Nr. DE 89927148



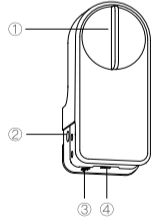
Package contents

- Smart lock 1x
- Installation template 1x
- Mounting plate 1x
- 20mm gasket 2x
- Clamp A 1x
- Clamp B 1x
- Keyhole filler 1x
- 3mm gasket 2x
- 10mm gasket 1x
- Screws 6x
- Allen key 1x

Product description

- 1-Rotary knob
- 2-Screw hole
- 3-SET button
- 4-Switch

The smart lock is suitable for almost all types of locks.
Install according to the type of your lock.



Download the Immax NEO PRO app and register

Scan the QR code and download the Immax NEO PRO app. Or search for and install the Immax NEO PRO app in the App Store or Google Play.
- Launch the Immax NEO PRO app, tap "Register" and create your own account.
- Once you have completed the registration, log in to your account.

Pairing the smart lock with the app

Make sure that Bluetooth is turned on on your mobile phone and that the Immax NEO PRO app has access to your mobile phone's Bluetooth services.
Put the device into pairing mode by pressing the SET button for at least 5 seconds.
Open the Immax NEO PRO app, then click "+" in the upper right corner, select Add Device, and wait for the app to find the smart lock. If the app does not find the device on its own, select it from the Other Products (BLE) list. Complete the pairing according to the instructions in the app.

Assigning the lock to the smart gateway

In the app, select the smart gateway (with BLE device support) and click Add Device. Here, select Associate Bluetooth Device.
Select the smart lock and click "OK." When the pop-up window appears, select "Connect immediately." The smart lock will then be added to the smart gateway.

Notes

If you find that the rotation is opposite to the direction of the door lock, you can click on the settings icon and set the rotation direction to "unlock counterclockwise."
You must calibrate the smart lock before using it for the first time. In the device tab, click on settings and then Calibration. Make sure the device is properly installed on the door lock.
Locking/Unlocking: A. Use the app.
B. Turn the smart lock knob.
C. Use the keypad (accessory).
If the rotation is inaccurate during use, you can click on "Settings/Calibration" and recalibrate the smart lock.
If you hear a beep, the device battery is low. The battery needs to be replaced.
If the door lock is too high, you can screw these reducers to the smart lock mounting plate. First attach the reducers and then screw everything to the smart lock.



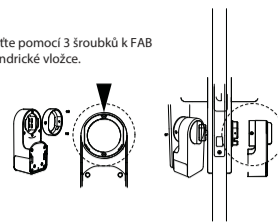
C1

Očistěte povrch pro lepší přilnavost.



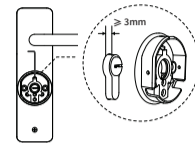
C2

Držák A přichyťte pomocí 3 šroubků k FAB prostupné cylindrické vložce.



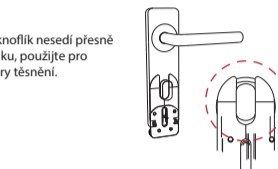
C3

Sundejte z chytrého zámku otočný knoflík a nainstalujte chytrý zámek na držák A. Vložte klíč do cylindrické vložky.



C4

Pokud otoční knoflík nesedí přesně v chytrém zámku, použijte pro vyplnění mezery těsnění.



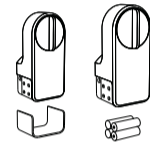
C5

Umístěte zpět otočný knoflík do chytrého zámku. Otevřete kryt baterií.



C6

Vložte 4x AA baterie. Dbejte na dodržení polaritu baterií. Zavřením krytu baterií je mechanická část instalace chytrého zámku dokončena.



Stáhnutí aplikace Immax NEO PRO a registrace

Naskenujte kód QR kód a stáhněte si aplikaci Immax NEO PRO. Nebo v App Store nebo Google Play vyhledejte a nainstalujte aplikaci Immax NEO PRO.
- Spusťte aplikaci Immax NEO PRO a klepněte na „Registrovat“ a založte si vlastní účet.
- Pokud máte registraci hotovou, přihlaste se pod svůj účet.

Párování chytrého zámku do aplikace

Ujistěte se, že je na vašem mobilním telefonu zapnutý Bluetooth a že aplikace Immax NEO PRO má přístup ke službám Bluetooth vašeho mobilního telefonu.
Uveďte zařízení do párovacího režimu stisknutím tlačítka SET na min 5 vteřin.
Otevřete aplikaci Immax NEO PRO a potom klikněte na „+“ v pravém horním rohu, vyberete možnost Přidat zařízení a vyčkejte na vyhledání chytrého zámku aplikací. Pokud aplikace sama nevyhledá zařízení, tak vyberte ze seznamu Ostatní produkty (BLE).
Dokončete párování podle pokynů v aplikaci

Přřazení zámku do chytré brány

V aplikaci vyberte chytrou bránu (s podporou BLE zařízení) a klikněte na Přidat zařízení. Zde vyberte položku Přidružit zařízení Bluetooth Vyberte chytrý zámek a klikněte na „OK“.
Když se zobrazí vyskakovací okno, vyberte „Okamžitě připojit“.
Smart zámek se poté přidá do chytré brány.

IMMAX NEO PRO APP



Safety information

CAUTION: Keep out of reach of children. This product contains small parts that may cause choking or injury if swallowed.

WARNING: Every battery has the potential to leak harmful chemicals that can damage your skin, clothing, or the area where the battery is stored. To avoid the risk of injury, do not allow any substance from the battery to come into contact with your eyes or skin. Any battery may rupture or even explode if exposed to fire or other forms of excessive heat. Be careful when handling batteries. To reduce the risk of injury caused by improper handling of batteries, take the following precautions:

- Do not use different brands and types of batteries in the same device.
- When replacing batteries, always replace all batteries in the device.
- Do not use rechargeable or reusable batteries.
- Do not allow children to install batteries without supervision.
- Follow the battery manufacturer's instructions for proper handling and disposal of the battery.
- WARNING: The product and batteries should be disposed of at a recycling center. Do not dispose of with normal household waste.
- WARNING: To ensure safe use of the product, it is necessary to connect the wires at the installation site in accordance with applicable regulations. Installation must only be performed by a person with the appropriate electrical certification. During installation or if a fault is detected, the power cord must always be disconnected from the socket (in the case of direct connection, the relevant circuit breaker must be switched off). Incorrect installation may result in damage to the product and injury.
- WARNING: Do not disassemble the product, as there is a risk of electric shock.
- WARNING: Only use the original power adapter supplied with the product. Do not operate the device if the power cord shows signs of damage. WARNING: Follow the instructions in the enclosed manual.

Maintenance
Protect the device from contamination and dirt. Wipe the device with a soft cloth; do not use rough or coarse materials.
DO NOT use solvents or other aggressive cleaners or chemicals.

Abbreviated version of the declaration of conformity
The manufacturer IMMAX hereby declares that the radio equipment type 07815L complies with Directive 2014/53/EU. The full text of the EU declaration of conformity is available on the following websites: www.immax.cz, www.immax.eu
Safety information for this product can be downloaded from www.immax.cz
If you have any questions or need advice, please contact us at podpora@immax-neo.cz.

Notes

The symbol indicates that the product must not be disposed of with municipal waste. For proper disposal, take the product to designated collection points.
When disposing of the device, remove the batteries and light bulbs, if possible.
Take old appliances to designated collection points; they do not belong in municipal waste.
Waste electrical and electronic equipment from private households can be handed in free of charge at public collection points.
As the end user, you are responsible for deleting personal data from old appliances.

Uživatelský manuál je možné stáhnout z webových stránek.

Uživatelská příručka je možné stáhnout z webových stránek.
The multilingual user manual can be downloaded from the website.
Das mehrsprachige Benutzerhandbuch kann von der Website heruntergeladen werden.
Wielojęzyczna instrukcja obsługi jest dostępna do pobrania na stronie internetowej.
A többnyelvű felhasználói kézikönyv letölthető a weboldalról.

