

14.01.3418

**ROLINE Wireless Extender Set,
TX+RX, C-HDMI, 1080p, 20 m**

Handbuch



Version 1.0

Einleitung

Der Transmitter (TX) mit USB-C-Unterstützung und DP-Alt-Mode gewährleistet nahtlose plattformübergreifende Konnektivität mit Windows, macOS und ChromeOS auf PCs oder Tablets.

USB-C mit DP Alt-Modus



Reset-Taste



Pairing- und
Bildschirm-Ein-/Aus-Taste

Der Receiver (RX) verfügt über einen HDMI-Anschluss für die Kompatibilität mit Fernsehern und Monitoren.



Reset-Taste

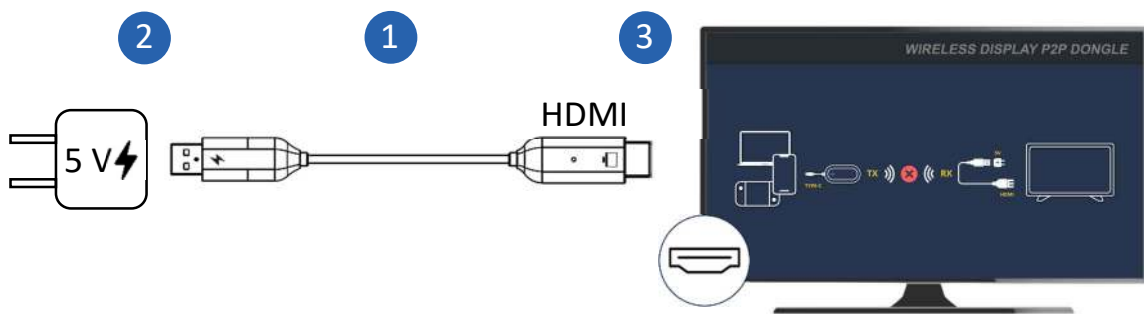
USB-A 5V Netzteil

HDMI zum Monitor

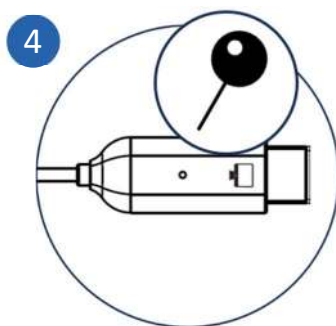
KOPPLUNGSVORGANG

1> Den RX-Dongle initiieren

- 1) Bestätigen Sie das „RX-Gerät“.
- 2) Verbinden Sie die USB-A-Seite mit der Stromquelle.
- 3) Rufen Sie nach dem Booten die Hauptschnittstelle auf.

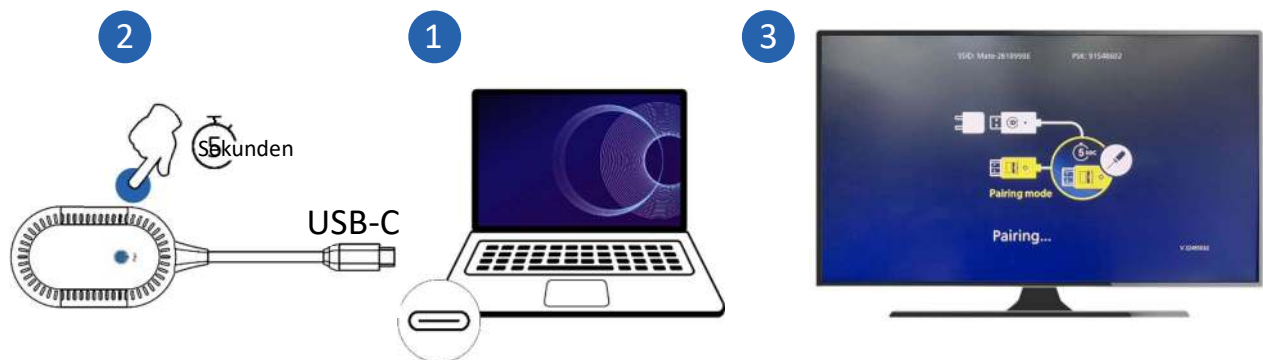


- 4) Halten Sie die Taste am RX gedrückt, um die Kopplungsaufforderung anzuzeigen.
- 5) Bestätigen Sie, dass die Versionsnummer, die SSID-Anzeige und die Versionsnummer der Schnittstelle normal und in Ordnung sind.



2> Drücken Sie die Pair- und Screen On/Off-Taste auf dem TX-Dongle, um das Gerät zu koppeln.

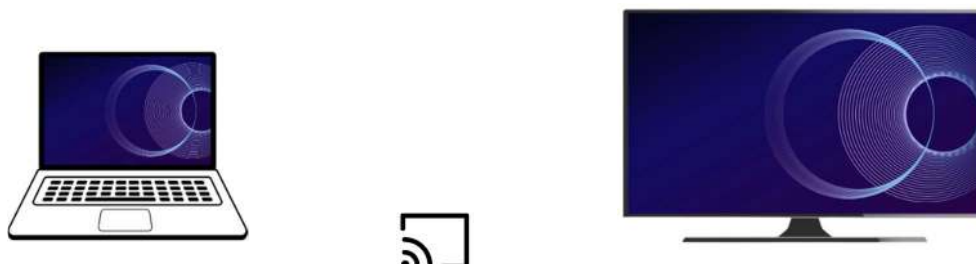
- 1) Bestätigen Sie das „TX-Gerät“ und stellen Sie eine Verbindung zum Gerät her.
- 2) Halten Sie die Pairing- und Bildschirm-Ein/Aus-Taste am TX etwa 5 Sekunden lang gedrückt, bis das Licht erlischt. Etwa 1 Sekunde nach dem Erlöschen des Lichts blinkt das Licht schneller.
- 3) Lassen Sie jetzt die Taste los, um mit der Kopplung (TX/RX) zu beginnen.



- 4) Bestätigen Sie, dass „Pairing OK“ angezeigt wird und der Bildschirm normal und in Ordnung ist.



- 5) Der Kopplungsvorgang ist abgeschlossen und der Inhalt des Gerätebildschirms wird auf den Monitor gespiegelt.



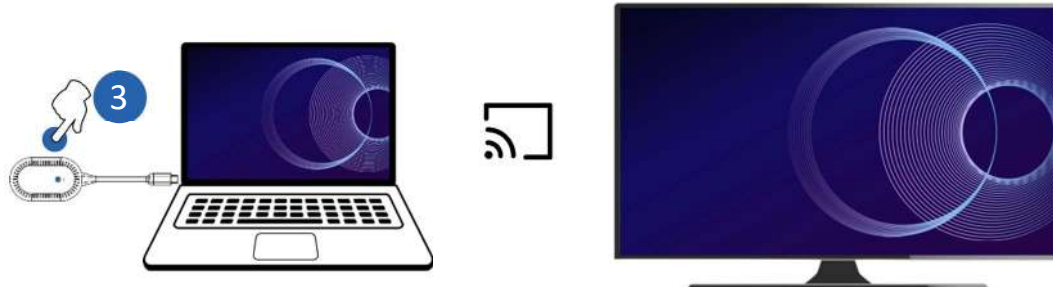
3> Spiegelung im Pairing-Modus

deaktivieren/wiederherstellen

- 1) Drücken Sie die Tasten „Koppeln“ und „Bildschirm ein/aus“ auf dem verbundenen Gerät.
- 2) Die Spiegelung ist ausgeschaltet und der Monitor zeigt die Kopplungsaufforderung an.



- 3) Drücken Sie die Tasten „Koppeln“ und „Bildschirm ein/aus“ erneut, um die Spiegelung wiederherzustellen.



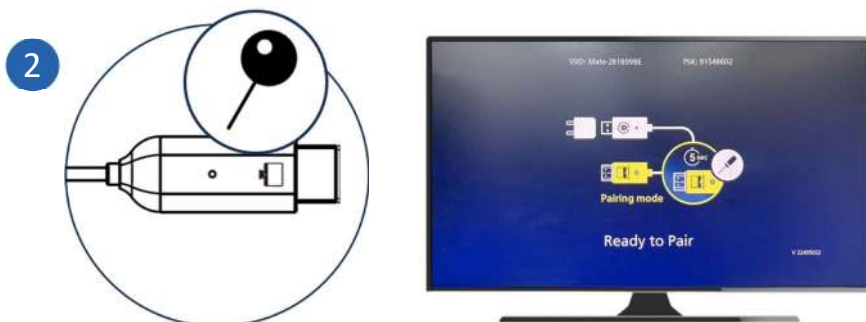
BETRIEB MIT DUAL TX DONGLES

1> Koppeln Sie den zweiten TX-Dongle

- 1) Verbinden Sie den zweiten TX-Dongle mit einem neuen Gerät.



- 2) Halten Sie die Taste am RX gedrückt, um die Kopplungsaufforderung anzuzeigen. Vergewissern Sie sich, dass „Bereit zum Koppeln“ angezeigt wird.



- 3) Halten Sie die Pair- und Screen-On/Off-Taste am zweiten TX etwa 5 Sekunden lang gedrückt.
- 4) Lassen Sie die Taste los, um mit der Kopplung zu beginnen.



-
- 5) Vergewissern Sie sich, dass „Pairing OK“ angezeigt wird und der Bildschirm normal ist.



- 6) Der Kopplungsvorgang ist abgeschlossen und der Inhalt des Bildschirms des zweiten Geräts wird auf den Monitor gespiegelt.



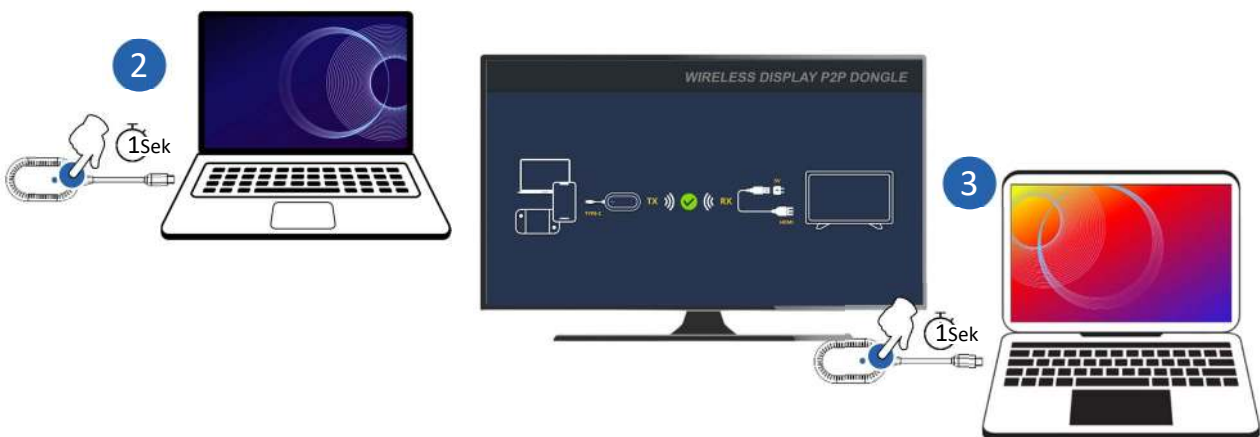
2> Spiegelung zwischen zwei gekoppelten Geräten

umschalten

- 1) Vergewissern Sie sich, dass beide Geräte mit ihren jeweiligen TX-Dongles verbunden sind und die Kopplung mit dem RX auf dem Monitor abgeschlossen ist.



- 2) Drücken Sie die Taste „Koppeln und Bildschirm ein/aus“ auf dem verbundenen Gerät, um die Aufforderung zur Kopplung anzuzeigen.
- 3) Drücken Sie die Tasten „Koppeln“ und „Bildschirm ein/aus“ auf dem Gerät, das Sie verbinden möchten.



- 4) Die Verbindung ist hergestellt und der Inhalt des Bildschirms des neuen Geräts wird auf den Monitor gespiegelt.

