

**instruction manual**  
**eredeti használati utasítás**  
**manuel de utilizare**  
**uputstvo za upotrebu**  
**návod k použití**  
**puta za uporabu**

**EN WIRELESS DOORBELL SET AND NIGHT LIGHT**

• Operation range in open area: approx. 100 m • Can be used even with 4 push-buttons • Separately switchable cold white night light function • Polyphonic pleasant sound • 8 varied, well-known melodies • Flashing blue light indication at the same time with the voice signal • Operation indicator blue LED • Strongly interference protected from other doorbells • IP44 protected bell push • Unique encoding with learning function • 256 digital codes are available • Operation frequency: 433.92 MHz • Doorbell power supply: 230V~50Hz • Bell push power supply: 1 x 3V CR2032, included

**INSTALLATION**  
• Bell push is delivered with CR 2032 (3V) button cell. Remove the insulation piece, if there's any. Insert the doorbell to a standard 230 V ~ / 50 Hz socket. The doorbell is ready for use, if the blue operation indicator LED on its front is lit. Pair the two units with each other.

**PAIRING, SETTING DIGITAL CODE:**  
When pairing the bell, it learns a randomly generated operating code and memorizes it to the push-button. This code will not be forgotten even in the event of blackouts, and will be automatically re-set to the push-button.

1. Press the push-button once to generate a new code. The sound-out of the bell means recording the new code.  
2. To teach a 2. push-button: Hold pressed the CODE signed button on the side of the bell, until you hear an acoustic signal. The bell is now ready to receive the new code. Press the second push-button within 5 seconds after the acoustic signal. The new push-button then sends signal to the bell, which sounds-out an acoustic signal if it successfully memorized the operating code.

3. To add additional push-buttons: Repeat the steps written in the 2. point with the 3. and 4. push-buttons, which are the same type with the 3. and 4. attachment wanted to be paired. The bell can maximum handle 4 push-buttons simultaneously. If no button is pressed within 5 seconds, an error message is be heard.

4. To delete the stored operating codes: Remove the batteries from the push-buttons that are already taught to the bell. Disconnect the bell from the power socket. Reconnect the bell to the power socket, and hold pressed the CODE button. The bell indicates with two beep that code-learning function is active again.

**IMPORTANT:** Do not delete the operating codes or rewrite them before replacing the batteries in the push-buttons!

Caution: If the bell sounds out acoustic signal for no reason during the process, this means that a similar bell's operation bothered the process. In this case, delete the learnt operating code according to the 4. point, then repeat the teaching process.

• After one push of the button, the melody will be played at one time, holding the button pushed will cause the melody to be repeated. By repeating the melody several times (selector) button on the backside of the bell push, near the button cell, select the desired melody. Then this melody will sound at every ringing. After the button-cell is removed, the melody switches to the factory default setting and the two units need to be paired again.

1. Westminster	3. Tubular-1	5. Piano-1	7. Drum
2. Ding-dong	4. Tubular-2	6. Piano-2	8. Bell

**NIGHT LIGHT**

You can switch on and off the night light function of the appliance with the ON/OFF slide switch located on the side. When the device is switched on and the sensor at the bottom is not detecting light, the bell will automatically light up with cold light. This does not affect the traditional functions of the bell.

**H VEZETÉK NÉLKÜLI CSÉNGŐ MEMÓRIÁLVAL**

• hatótávolság nyílt terepen: kb. 100 m • akár 4 db nyomógombbal is használható • különlegesen beállított hidegfehér éjszakai világítás funkció • polifonikus kellemes hangzás • 8 változatos, ismert dallam • hangjelzésel egyidejűleg villogó kék fényjelzés • kék működést jelező LED • erősen zavartól mentes csengőkötő! • IP44 védett nyomógomb • egyedül kódolás tanuló funkcióval • 256 digitális kód érhető el • egyedi kódolás funkció • 256 digitális kódok • beállítások • működési frekvencia: 433,92 MHz • csengő tápellátás: 230 V ~ / 50 Hz • nyomógomb tápellátás: 1 x 3 V CR2032, tartozék

**ÜZEMBE HELYEZÉS**  
• A csengő gomb CR 2032 (3V) gombbal kerül szállásra. Távolítsa el a szigetelő lapot, ha ilyen alkalmaztat. • A csengőt helyezze szabványos 230 V ~ / 50 Hz aljzatba. A csengő üzembék, ha az elején látható kék működést visszajelző LED világít. Párosítás egyidejűleg a két egységgel.

**PÁROSÍTÁS, DIGITÁLIS KÓD BEÁLLÍTÁSA:**  
A csengő párosítási kód véletlenszerűen generált működési kódot tanul meg és memorizál a nyomógombtól. Ezt a kódot áramszünet esetén sem felejtje el, automatikusan öslesztanul újra nyomógombbal.

1. Nyomja meg egyszer a nyomógombot az új kód generálásához. A csengő megszólalás az új kód rögzítését jelenti.  
2. Nyomógomb hozzáállítása: Tartsa nyomva a csengő oldalon található CODE felirátú gombot, amíg a hangjelzés nem hallja. Ekkor a csengő készen áll az új kód fogadására. Nyomja meg a hangjelzéstől számított 5 másodpercen belül a második nyomógombot. Az új nyomógomb akkor jelez két csengőnek, amíg hangjelzés az új amenyitben sikeresen memorizálta a működési kódot.

3. További nyomógomb hozzáadása: Ismételje meg a 2. pontban ismertetett lépéseket a 3. és a 4. csatlakoztatni kívánt a mellékelttel azonos típusú nyomógombnál is. A csengő maximum 4 nyomógombot kezelhet egyidejűleg. Ha 5 másodpercen belül nem nyom gombot, hibajelzés hallatszik.

4. A memorizált működési kódok törlése: Vegye ki az elemeket a már a csengőhöz tanított nyomógombokból. Húzza ki a csengőt a hálózati aljzattól. Helyezze vissza a csengőt a hálózati aljzatra, és tartva a CODE gombot. A csengő két ptyenészel jezi, hogy újra kódtanulás funkcióba lépett.

**FONTOS:** A működési kódok törlését, és a kódok újratanulását csak az után végezze el, hogy elemet cserél a nyomógombokban!

Figyelem: Ha a csengő ok nélkül hangjelzés ad ki a folyamalt alatt, az azt jelenti, hogy egy hasonló csengő működése zavarta a folyamatot. Ezen esetben törölje a memorizált működési kódot a 4. pontban leírtak szerint, majd ismételje meg a tanítást folyamattal.

• Egy gombnyomással egyszer kerül lejátszásra a dallam, a gomb nyomva tartása nem váltja ki a dallam megismétlést. • A nyomógomb hatóidője alatt, a gombemmel közölközve, a 'S' (selector) gomb segítségével válassza ki a kívánt dallamot. Ezután ez a dallam fog minden csengőre megszólalni. A gombemmel átváltása után a dallam a gyári alapértékre vált és szükséges újra párosítani a két egységgel.

1. Westminster	3. Tubular-1	5. Piano-1	7. Drum
2. Ding-dong	4. Tubular-2	6. Piano-2	8. Bell

**ÉJÉLIFÉNY**

A csengő oldalon található ON - OFF kapcsolóval tudja a készülék éjjelfény funkcióját be- illetve kikapcsolni. Bekapcsol állapotban a készülék alján található érzékelő, ha nem kap fényt, a csengő automatikusan hűvösfehér fényt világítani kezd. A csengő hagyományos funkcióit ez nem befolyásolja.

**SK BEZDRŔHŔOV ZVONČEK S PAMÄŤOU**

• na otvorenem teréne: cca 100 m • možnosť používať až so 4 tlačidlami • samostatne zapnutelná funkcia chladného nočného svetla • polyfonny príjemný zvuk • 8 rôznych, známych melodií • zvuková a blikajúca modrá svetelná signalizácia naraz • modrá LED kontrolná prevádzky • výkonná ochrana proti rušeniu od iných zvončiek • tlačidlo s ochranou IP44 • vlastné kódovanie s funkciou učenia • dostupných až 256 digitálnych kódov • nastavenie zostanú uložené aj v prípade vypadku elektrickej energie • prevádzková frekvencia: 433,92 MHz • napájanie zvončeka: 230V~50Hz • napájanie tlačidla: 1 x 3 V CR2032 batéria, je priložená vstvom

**UVEDENIE DO PREVÄZDKY**  
• Tlačidlo sa dodáva s gombíkovou batériou CR 2032 (3 V). Odstráňte izoláciu fóliu, ak bola použitá. • Zvonček pripojte do normalizovanej 230 V ~ / 50 Hz zásuvky. Zvonček je pripravený na prevádzku, ak modrá kontrolka LED na jeho prednej strane svieti. Obe jednotky spájajte.

**PÁROVANIE, NASTAVENIE DIGITÁLNEHO KÓDU:**  
Pri párovaní zvonček si uloží náhodne vygenerovaný prevádzkový kód od tlačidla. Tento kód sa nemazná ani v prípade vypadku elektrickej energie, automaticky sa sprája znovu s tlačidlom.

1. Pre vygenerovanie nového kódu stlačte tlačidlo. Keď zvonček zazvoní, znamená to uloženie rovného kódu.  
2. Uloženie 2. tlačidla: podržte stlačené tlačidlo s nápisom CODE na bočnej strane zvončeka, kým nepočujete zvukový signál. Teraz zvonček je pripravený na registráciu rovného kódu. Do 5-ich sekúnd stlačte druhé tlačidlo. Nové tlačidlo posle signál zvončeka, ktorý v prípade úspešného uloženia prevádzkového kódu vydá zvukový signál.

3. Prídanie ďalších tlačidiel: zopakujte postup podľa 2. bodu aj pri treťom a štvrtom tlačidlovej rovnakého typu. Zvonček môže používať maximálne so 4 tlačidlami. Ak do 5-ich sekúnd nestlačíte tlačidlo, zvonček vydá zvukové chybové znamenie.

4. Vymazanie uložených prevádzkových kódov: odstráňte batérie z tlačidiel. Vyhľadíte zvonček zo sieťovej zásuvky. Zvonček umiestnite späť do sieťovej zásuvky a podržte tlačidlo CODE. Zvonček ovládať zapája a je pripravený na registráciu kódu.

**DOLEŽITÉ:** Vymazanie prevádzkových kódov a opätovnú registráciu kódov vykonajte až potom, že ste vymenili batérie v tlačidlách!

Pozor: Keď zvonček počas párovania vydáva zvukový signál bez dôvodu, to znamená, že jeden podobný zvonček ruší párovanie. V tomto prípade vymažte uloženy prevádzkový kód podľa bodu 4. a zopakujte proces párovania.

• Po stlačení tlačidla sa melodia prehá a raz, poradí nastavenie neumožňuje opakované prehrávanie melodie. • Stláčaním gombíka 'S' (selector) na sprone strane tlačidla môžete zvukovo prídanie pamäte. Po vobe dane melodie stlačením tlačidla začne znovu zvuková melodia. Po odstránení gombíkového batérie sa melodia vráti na firmné nastavenie a jednotky sa musia znovu spárovať.

1. Westminster	3. Tubular-1	5. Piano-1	7. Drum
2. Ding-dong	4. Tubular-2	6. Piano-2	8. Bell

**NOČNÉ SVETLO**

Funkciu nočného svetla môžete zapnúť alebo vypnúť posunutím tlačidlom ON - OFF na bočnej strane zvončeka. Pri zapnutí svie zvonček začne svieť chladným bielym svetlom v prípade, ak senzor na dolnej strane zvončeka nedetekuje žiadne svetlo. Bežné funkcie zvončeka to neovplyvňuje.

**ČISTENIE**

Zdajme optimálne prevádzky prístroja a podľa myie zaistenia, ale najmäne raz do mesiaca prístroj očistite. Používajte mäkkú, suchú utierku. Nepoužívajte agresívne čistiace prostriedky a tekutiny!

**UPOZORNENIA**

• Náhodné zaznenie zvončeka môžu spôsobiť iné zvončeky alebo elektrické zariadenia v blízkosti. V tom prípade sa kódy musia vymazať vybitím batérii na 10 sekúnd a následne sa musí vykonať nové párovanie. • Po vybití batérii sa párovanie a kódovanie a kódovanie musia zopakovať! Pri problémoch so párovaním odstráňte batérie na krátky čas! V prípade, ak nepočujete zvonček dlhší čas, vyberte z neho batérie! • Elektrifikácií vboj môže spôsobiť vymazanie pamäte. V takom prípade jednotky sprájajte znovu. Pri zmene dosahu vymažte batérie. Pri zmene batérie sa zná kapacita batérii. Nepoužívajte súčasne batérie rôznych výrobcov alebo rôzneho stavu nabitia! Nepoužívajte nabíjateľné batérie! • Dosať zručný zručný, kovové predmety a blízke rádiové frekvencie zariadenia. Tlačidlo neumiestňujte na kovovú alebo UPVC zárubňu! • Zvonček je určený na používanie v interiéri. Chráňte ho pred prachom, paru, tekutinami, vlhkosťou, mrazom a nárazom, ako aj pred priamym tepelným a slnečným žiarením! Neumiestňujte ho v kuchyni, kúpeľni. Vonkajšiu jednotku namontujte na miesto chránené pred priamym dňom, silným žiarením. • A Somogyi Electronic Slovensko s.r.o. potvrdzuje, že toto rádiové zariadenie vyhovuje smernici 2014/53/EU. Uprnie svoje vyhlásenie a zrode EU nájdete na stránke www.somogyi.sk

• **POZOR! NEBEZPEČENSTVO VÝBUCHU V PRÍPADE NESPRÁVNEJ VÝMENE BATERIÍ!** POUŽITE BA ROVNAKÝ ALEBO NÁHRADNÝ TYP BATERIÍ BATERIE NEVYSTAVUJTE PRIAMEMU TEPELNEMU ALEBO SLNEČNEMU ŽIARENIU A NEVHADZUJTE ICH DO OHŔA! V PRÍPADE VÝTEČENIA BATERIÍ, SUCHOU HANĎUROU OČISTITE DRIAKI BATERIÍ, PRICOM POUŽITE OCHRANNE RUKAVICE! BATERIE USCHOVAJTE MIMO DOSAHU DETÍ! BATERIE JE ZAKÁZANÉ OTVÄRÄT! HODIŤ DO OHŔA, SKRATOVAŤ A NABÍJAŤ! NEBEZPEČENSTVO VÝBUCHU!  
• **TENTO PRODUKT OBSAHUJE GOMBÍKOVU BATERIU, ZAKAZUJE SA BATERIU ZHŤNUŤ, SPOSOBUJE CHEMICKÉ POPÄLENIE DO 2 HODÍN PO ZHŤNUTÍ!** NEVYSTAVUJTE SIKE VÝBUCHU POPÄLENIE DO 2 HODÍN PO ZHŤNUTÍ! NEVYSTAVUJTE SIKE VÝBUCHU POPÄLENIE DO 2 HODÍN PO ZHŤNUTÍ! NOVÉ AJ POUŽITÉ BATERIE USCHOVAJTE MIMO DOSAHU DETÍ! V PRÍPADE AK KRYT BATERIÍ NEDOSADNE BEZPEČNE, PRÍSTROJ NEPOUŽÍVAJTE A USCHOVAJTE HO MIMO DOSAHU DETÍ! V PRÍPADE POZDROZNA PREHŤNUTIA BATERIE ALEB VYKNIKNUTIA DO AKÝCHKOLIEK VESYENÉHO DUTIN, OKAMŽITE VYHĽADAJTE LEKÁRSKU POMOČ!

Výrobok nevyhadzujte do bežného domového odpadu, separetne oddelene, lebo môže obsahovať súčastky nebezpečné na životné prostredie alebo aj na ľudské zdravie! Za účelom správneho likvidácie výrobku odovzdajte na miesto predaja, kde bude prijatý zariadenie, respektive u predajcu, ktorý predáva identický výrobok vzhľadom na jeho ráz a funkciu. Výrobok môžete odovzdať aj miestnej organizácii zaoberajúcej sa likvidáciou elektroodpadu. Tým chránite životné prostredie, ľudské a aj vaše zdravie. Prípadne odovzť Vám zodpovedá váš predajca alebo miestna organizácia zaoberajúca sa likvidáciou elektroodpadu.

**ZNEHODNOCOVANIE BATERIÍ A AKUMULÄTOROV** • Batérie / akumulátory nesmie vyhodiť do komunálneho odpadu. Uživateľ je povinný odovzdať použité batérie / akumulátory do zberu pre elektrický odpad v mieste bydliska alebo v obchodoch. Touto činnosťou chránite životné prostredie, zdravie ľudí okolo Vás a Vaše zdravie.

**EN** Meaning of IP44: Protected from the entry of solid objects larger than 1 mm. Protected from splashing water (from all directions).

**H** IP44 jelentése: 1 mm-nél nagyobb szilárd testek behatolása ellen védett. Freccsenő víz ellen védett (minden irányból).

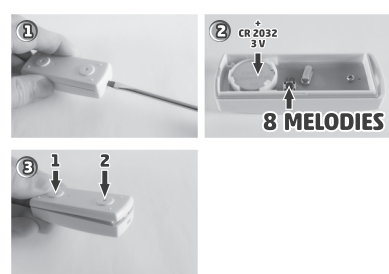
**SK** Význam IP44: Ochrana proti vniknutiu pevných telách väčších ako 1 mm. Ochrana proti striekajúcej vode (zo všetkých strán)

**RO** Semnificație IP44: protecție împotriva pătrunderii corpurilor solide mai mari de 1 mm. Protecție împotriva stropilor de apă (din toate părțile).

**SRB / MNC** IP44: Zaštita od predmeta većih od 1 mm. Zaštita od raspršene vode (iz svih pravaca)

**CZ** Význam IP44: Chráněno před vniknutím cizích pevných předmětů, větších než 1 mm. Chráněno před ostříkující vodou (ze všech směrů).

**HR / BIH** IP44: Zaštita od predmeta većih od 1 mm. Zaštita od prskanja vode (iz svih pravaca).



**CLEANING**

In order to ensure optimum functioning, the unit may require cleaning at least once a month, depending on the manner of use and degree of contamination. Use a soft, dry cloth for cleaning. Do not use any aggressive cleaners and liquids.

**WARNINGS**

• Bells or electrical appliances operating in the vicinity of the doorbell may cause random ringing. In this case, delete the codes by removing the batteries for 10 seconds and pairing the units again. • Do not use the battery for a long time. Also remove the batteries if you do not use the appliance for a long time. • Electrostatic discharge can cause memory loss. In this case, pair the units again. • In case of decreasing operation range, replace the batteries. Battery capacity may decrease in cold weather. Do not use different brands and/or different capacity batteries! Do not use rechargeable batteries! • Walls, metal objects as well as radio frequency operated equipment can decrease the operation range. Do not place the bell push on metal or UPVC door frame! • The doorbell is designed for indoor use! Protect it from wet, humidity, heat, frost, shocks and direct sunshine as well! Do not locate it in the kitchen or in bathroom. The outdoor unit has to be mounted to a place which is protected from direct rain and sunshine. • Somogyi Electronic Ltd. certifies, that this radio-equipment conforms to 2014/53/EU directive. Full text of EU Declaration of conformity is available at the following address: www.somogyi.hu

• **WARNING! RISK OF EXPLOSION IN CASE OF INCORRECT BATTERY REPLACEMENT! IT CAN BE DONE ONLY BY SAME OR REPLACING TYPE! DO NOT EXPOSE BATTERIES TO DIRECT THERMAL RADIATION AND SUNSHINE! DO NOT BURN THE BATTERIES! IF THERE IS SOME LIQUID FLOWN OUT FROM THE BATTERY, TAKE A PROTECTIVE GLOVE, AND CLEAN THE BATTERY HOLDER WITH DRY CLOTH! KEEP BATTERIES OUT OF REACH OF CHILDREN! IS FORBIDDEN TO OPEN, BURN AND SHORT-CIRCUIT AND CHARGE BATTERIES! RISK OF EXPLOSION!**  
• **THIS PRODUCT INCLUDES BATTERY CELL. DO NOT SWALLOW THE BATTERY. RISK OF CHEMICAL BURN IN CASE OF INGESTION. IT CAN CAUSE STRONG IRRITATION, BURN AND IT MAY LEAD TO DEATH! KEEP BATTERIES OUT OF REACH OF CHILDREN! IF THE COVER OF BATTERY COMPARTMENT CANNOT CLOSE PROPERLY, DO NOT USE THE PRODUCT MORE, AND KEEP OUT OF CHILDREN! IF YOU THINK A BATTERY HAS BEEN SWALLOWED OR GOT INTO ONE OF THE BODY PARTS, IMMEDIATELY CONSULT A DOCTOR!**

Waste equipment must be collected and disposed separately from household waste because it may contain components hazardous to the environment or useful. Used waste equipment may be dropped off at collection points for the return of sale, or at any distributor which sells equipment of identical nature and function. Dispose of the product at a facility specializing in the collection of electronic waste. By doing so, you will protect the environment as well as the health of others and yourself. If you have any questions, contact the local waste management organization. We shall undertake the tasks pertinent to the manufacturer as prescribed in the relevant regulations and shall bear any associated costs arising.

**TISZTÍTÁS**

A készülék optimális működése érdekében a szennyeződés mértékétől függő gyakorisággal, de legalább havonta egyszer szükséges lehet a készülék tisztítása. Használjon puha, száraz törülközőt. Ne használjon agresszív tisztítószereket és folyadékok!

**FIGYELMEZTETÉSEK**

• A csengő véletlenszerű megszólalását okozhatja a közelben működő más csengők vagy elektronos berendezések működése. Ebben az esetben törölje a memorizált kódokat a 4. pontban leírtak szerint, majd ismételje meg a tanítást folyamattal. • A párosítás és a dallam lejátszását meg kell ismételn! Párosítás probléma esetén rövid időre távolítsa el az elemeket! Akkor is távolítsa el az elemeket, ha hosszabb ideig nem használja a készüléket, vagy a csatlakoztatás során nem megfelelően elvezetést. • Ez esetben párosítsa újra az egységeket. • Csökkentő hatótávolság esetén cserélje ki az elemeket. Hűdegben csonken az elemek kapacitása, és a csengő együtűt különböző gyártmányú vagy töltőteljes elemeket! Ne alkalmazzon töltőteljes elemeket! • A hatótávolság csökkentik a falak, a fém tárgyak valamint a közeli rádiófrekvencia berendezések. Ne helyezze fém vagy UPVC aljzatokba a nyomógombot! • A tisztításhoz használjon puha, száraz törülközőt. • A csengő beléni használatra van tervezve. Olya portól, parától, folyadéktól, nedvességtől, fagytól és üdödtől, valamint a közelben hő- vagy nápsugárzástól! Ne helyezze el környékben, fűtőszobában. A külső egységet közvetlen esőtől és napfénytől védett helyre kell felszerelni. • A Somogyi Electronic Kft. igazolja, hogy a rádió-berendezés megfelel a 2014/53/EU irányelvnek. Az EU Megfelelősegi Nyilatkozat teljes szövege elérhető a következő internetes címen: www.somogyi.hu

• **FIGYELEM! ROBBANÁS VESZÉLYE HELYTELEN ELEMCSERE ESETÉN! CSAK AZONOS VAGY HELYTESTŐ TÍPUSRA CSERÉLHETŐ! AZ ELEMET NE TEGYE KI KÖZVETLEN HŐ-ÉS NÁPSUGÁRZÁSNAK ÉS NE DOBJA TŰZBE! HA AZ ELEMET HŐSÍTŐ, TŰZVÉDELMI ÉS FOLYADÉK AKKOR HASZNÁLJON FEL VEDŐKAPCSZTYVŦT ÉS SZÁRÁZ RUHÁVAL TISZTÍTSA MEG AZ ELEM TARTÓT! ELEM GYERMEK KEZÉBE NEM KERÜLHET! AZ ELEMET TILOS FELVITNI, TŰZBE DÖBNI, RÖVIDRE ZÁRNI ÉS TŦLTENI ROBBANÁS VESZÉLYŦ!**  
• **EZ A TŦZBŐL CSONKEN TŦZVÉDELMI ÉS FOLYADÉK AKKOR HASZNÁLJON FEL VEDŐKAPCSZTYVŦT ÉS SZÁRÁZ RUHÁVAL TISZTÍTSA MEG AZ ELEM TARTÓT! ELEM GYERMEK KEZÉBE NEM KERÜLHET! AZ ELEMET TILOS FELVITNI, TŦZBE DÖBNI, RÖVIDRE ZÁRNI ÉS TŦLTENI ROBBANÁS VESZÉLYŦ!**  
• **EZ A TŦZBŐL CSONKEN TŦZVÉDELMI ÉS FOLYADÉK AKKOR HASZNÁLJON FEL VEDŐKAPCSZTYVŦT ÉS SZÁRÁZ RUHÁVAL TISZTÍTSA MEG AZ ELEM TARTÓT! ELEM GYERMEK KEZÉBE NEM KERÜLHET! AZ ELEMET TILOS FELVITNI, TŦZBE DÖBNI, RÖVIDRE ZÁRNI ÉS TŦLTENI ROBBANÁS VESZÉLYŦ!**  
• **EZ A TŦZBŐL CSONKEN TŦZVÉDELMI ÉS FOLYADÉK AKKOR HASZNÁLJON FEL VEDŐKAPCSZTYVŦT ÉS SZÁRÁZ RUHÁVAL TISZTÍTSA MEG AZ ELEM TARTÓT! ELEM GYERMEK KEZÉBE NEM KERÜLHET! AZ ELEMET TILOS FELVITNI, TŦZBE DÖBNI, RÖVIDRE ZÁRNI ÉS TŦLTENI ROBBANÁS VESZÉLYŦ!**

A hulladékkal vált berendezést elkülönítetten gyűjtsse, ne dobja a háztartási szemetesbe, mert az a környezetre vagy az emberi egészségre veszélyes összetevőket is tartalmazhat! A hulladék vagy hulladékká vált berendezést természetesen átadható a forgalmazás helyén, illetve valamennyi forgalmazónál, amely a berendezés jellegében és funkciójában azonos berendezést értékel. Elhelyezkedés: elektronikai hulladékot a vállalkozás szakszolgálati hulladékkezelőjénél: www.somogyi.hu  
AZ ELEMÉK, AKKUK ARTALMATLANÍTÁSA • Az elemek / akkukat nem szabad a normál háztartási hulladékkal együtt kezelni. A felhasználó törvényi kötelezettsége, hogy a használt, lemerült elemeket / akkukat lakóhelye gyűjtőhelyén, vagy a kereskedelemben legújra beüzemelt, hogy az elemek / akkuk környezetkímélő módon legyenek ártalmatlanítva.

Producer / gyártó / výrobca / producer / proizvođač / výrobca / proizvođač: **SOMOGYI ELEKTRONIK** • H - 9027 • Győr, Gesztenyés út 3. • [www.somogyi.hu](http://www.somogyi.hu)  
Distributor: **SOMOGYI ELEKTRONIK SLOVENSKO S. r. o.**  
J/2014/13.06.2006 C.U.I. RO: 16716156  
C/ij-Napoca, județul Cluj, Romania, Str. Prof. Dr. Gheorghe Marinescu, nr. 2, Cod poștal: 400337  
• Tel.: +40 264 406 488; Fax: +40 264 406 489 • [www.somogyi.ro](http://www.somogyi.ro)

Distributor: **S.C. SOMOGYI ELEKTRONIK S.R.L.**  
J/2014/13.06.2006 C.U.I. RO: 16716156  
Cluj-Napoca, județul Cluj, Romania, Str. Prof. Dr. Gheorghe Marinescu, nr. 2, Cod poștal: 400337  
• Tel.: +40 264 406 488; Fax: +40 264 406 489 • [www.somogyi.ro](http://www.somogyi.ro)

Uvoznic za SRB: **ELEMENTA d.o.o.**  
Zenjena Mikica 56, 24000 Subotica, Srbija • Tel: +381(0)24 666 270 • [www.elementa.rs](http://www.elementa.rs)  
Zemlja uvozca, Madarska • Zemlja porokice: Kina • Proizvođač: Somogyi Elektronik Kft.

Uvoznic za HR: **ZED d.o.o.**  
Industrijska c. 5, 10360 Susek, Hrvatska • Tel: +385 1 2006 148 • [www.zed.hr](http://www.zed.hr)  
Uvoznic za BIH: **DIGITALIS d.o.o.**  
M.Spahe 2A/30, Novi Travnik, BiH • Tel: +387 61 095 095 • [www.digitalis.ba](http://www.digitalis.ba)  
Proizvođač: Somogyi Elektronik Kft., Gesztenyés út 3, 9027 Győr, Madarska



