

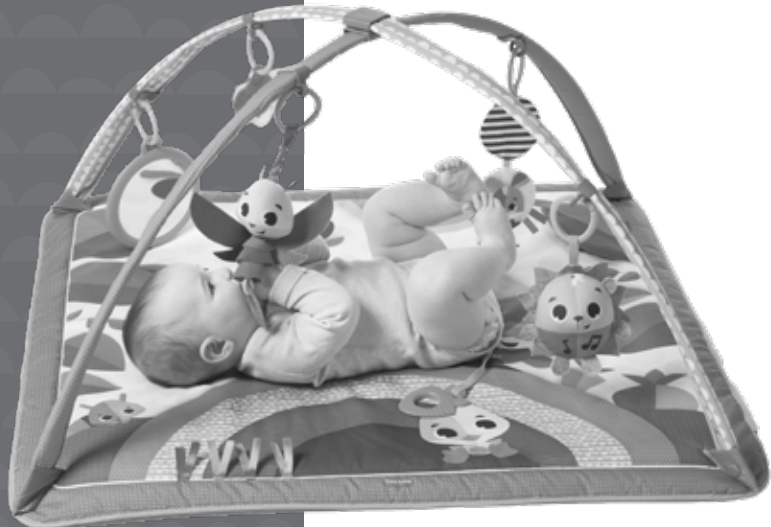
Tiny Love



Meadow Days™

# Gymini Sunny Day

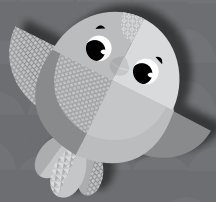
Model Number:  
120650E001



OM+

E2065IS067 0B

Tiny Love



For more developmental information and playing tips please visit:

[www.tinylove.com](http://www.tinylove.com)

English

## Gymini Sunny Day

### INSTRUCTION GUIDE

READ THE INSTRUCTIONS BEFORE USE, FOLLOW THEM AND KEEP THEM FOR REFERENCE.

#### IMPORTANT:

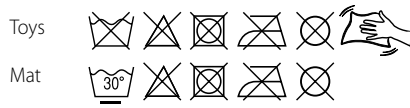
- Adult assembly required. Philips screwdriver required (not included).
- Never assemble/dismantle while baby is on mat. Always perform these actions away from the baby.
- Do not modify or alter this product in any way.
- Do not leave your children unattended for any time.
- Do not allow baby to play with the arches when they are not attached to the mat.
- **WARNING:** Dispose of used batteries immediately. Keep new and used batteries away from children. If you think batteries might have been swallowed or placed inside any part of the body, seek immediate medical attention.
- Batteries should be replaced by adults only (screwdriver not included).
- Uses 3 button-cell batteries (1.5 v type LR44/AG13) included.

#### Other battery information:

- We recommend alkaline batteries for longer battery life.
- Do not mix old and new batteries.
- Do not mix alkaline, standard (carbon-zinc) or rechargeable (nickel-cadmium) batteries.
- Non rechargeable batteries are not to be recharged.
- Rechargeable batteries are to be removed from the unit before being charged.
- Rechargeable batteries are only to be charged under adult supervision.
- Use only batteries of the same or equivalent type as recommended.
- Batteries are to be inserted with the correct polarity.
- The supply terminals are not to be short-circuited.
- Check that all contact surfaces are clean and bright before installing batteries.
- Exhausted batteries are to be removed from a product.
- Do not burn batteries. Dispose of batteries in a safe and appropriate manner.
- Install new batteries and retry function before calling Consumer Relations on electronics.
- At the end of their useful life, dispose of the product/ batteries in an appropriate collection point.

#### Cleaning & storage:

1. Washing instructions:



2. DO NOT submerge other parts of the product in water.
3. Remove the batteries for long-term storage or periods of non-use.

For customer service information please visit our website: [www.tinylove.com](http://www.tinylove.com)

Español

## Gymini del sol

### GUÍA DE INSTRUCCIONES

LEER LAS INSTRUCCIONES ANTES DE LA UTILIZACIÓN, SEGUIRLAS Y CONSERVARLAS COMO REFERENCIA.

#### IMPORTANTE:

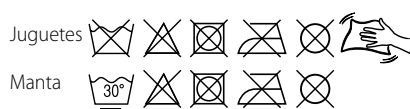
- Se requiere ensamblaje por un adulto. Se requiere un destornillador Philips (no incluido).
- Nunca arme ni desarme cuando el bebé se encuentra sobre la manta. Realice estas acciones únicamente cuando el bebé está lejos.
- No cambie ni altere este producto.
- No deje a sus niños sin atención en ningún momento.
- No permita que el bebé juegue con los arcos cuando no están fijados a la cobija.
- **ADVERTENCIA:** Deseche inmediatamente las pilas usadas. Mantenga las pilas nuevas y usadas alejadas de niños. Si piensa que se pueden haber tragados o puestos dentro de una parte del cuerpo, busque atención médica de inmediato.
- Sólo un adulto puede sustituir las pilas (desatornillador no incluido).
- Utiliza 3 pila tipo botón (1,5 v tipo LR44/AG13) incluidas.

#### Más informaciones sobre baterías:

- Recomendamos el uso de baterías alcalinas para una mayor duración.
- No mezclar baterías nuevas y viejas.
- No mezclar baterías alcalinas, estándar (carbonozinc) o recargables (níquel-cadmio).
- Las baterías no recargables no deben ser recargadas.
- Las pilas recargables tienen que extraerse del juguete antes de cargarlas.
- Las pilas recargables sólo deben cargarse bajo la supervisión de un adulto.
- Usar sólo baterías del tipo recomendado o equivalentes.
- Las pilas deben insertarse con la polaridad correcta.
- Las terminales de alimentación no deben cortocircuitarse.
- Compruebe que todas las superficies de contacto estén limpias y claras antes de instalar las baterías.
- Las pilas gastadas deben extraerse del producto.
- No quemar baterías. Desechar las baterías de manera segura y adecuada.
- Instale baterías nuevas y reintente si funcionan antes de llamar al Servicio del Cliente de electrónicas.
- Al final de su vida útil, llevar el producto/pilas a un punto de recogida apropiado.

#### Limpeza y almacenamiento:

1. Instrucciones de lavado:



2. NO submerja otras partes del productos en agua.
3. Extraiga las pilas si no lo utiliza o lo guarda durante mucho tiempo.

Para receber ajuda do serviço de informação ao cliente, por favor visite nosso website: [www.tinylove.com](http://www.tinylove.com)

Français

## Gymini Belle Journée

### NOTICE D'UTILISATION

LIRE LES INSTRUCTIONS AVANT UTILISATION, S'Y CONFORMER ET LES GARDER COMME RÉFÉRENCE.

#### IMPORTANT:

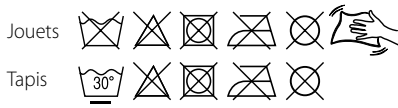
- Assemblage par un adulte requis. Nécessite un tournevis cruciforme (non fourni).
- Ne jamais monter/démonter quand Bébé est sur le tapis. Le faire uniquement quand Bébé est hors de portée.
- Ne modifiez ce produit en aucun cas.
- Ne laissez jamais des enfants sans surveillance.
- Ne laissez pas Bébé jouer avec les arches quand elles ne sont pas attachées au tapis.
- **AVERTISSEMENT:** Débarrassez-vous immédiatement des piles usagées. Veillez à éloigner les piles neuves et usagées de la portée des enfants. Si vous pensez qu'une pile a été ingérée ou introduite dans le corps, consultez immédiatement un médecin.
- Seuls des adultes peuvent remplacer les piles (tournevis non fourni).
- Fonctionne avec 3 piles bouton (1,5 v, LR44/AG13, fournies).

#### Informations supplémentaires concernant les piles :

- Nous vous recommandons d'utiliser des piles alcalines qui durent plus longtemps.
- Ne pas mélanger vieilles et nouvelles piles.
- Ne mélangez pas les piles alcalines, standard (carbonezinc) et rechargeables (nickel-cadmium).
- Ne tentez pas de recharger des piles non rechargeables.
- Enlevez les piles rechargeables du produit avant de les recharger.
- Ne rechargez des piles qu'en présence d'un adulte.
- N'utilisez que des piles de type identique ou similaire.
- Veillez, en insérant les piles, à bien respecter la polarité.
- Ne pas court-circuiter les pôles.
- Bien vérifier que toutes les surfaces de contact sont bien propres avant d'insérer les piles.
- Enlevez du produit les piles usées.
- Ne pas jeter les piles au feu. Débarrassez-vous des piles usagées comme il se doit.
- Pour les produits électroniques, insérer de nouvelles piles et tenter de faire fonctionner le produit à nouveau d'avant d'appeler le Service Clientèle.
- En fin de vie, rapporter le produit/piles dans un lieu de collecte approprié.

#### Entretien et Entreposage :

1. Instructions de lavage :



2. NE PAS immerger les autres parties du produit dans l'eau.
3. Enlevez les piles si vous n'utilisez pas ou entreposez le produit pour une longue période.

Pour tout information clientèle, rendez-vous sur notre site: [www.tinylove.com](http://www.tinylove.com)

Português

## Giminy Dia Ensolarado

### GUIA DE INSTRUÇÕES

LER AS INSTRUÇÕES ANTES DE UTILIZAR E CONSERVÁ-LAS COMO INFORMAÇÃO.

#### IMPORTANTE:

- Necessária montagem por um adulto. Necessário utilizar chave de fenda Philips (não incluída).
- Nunca monte/desmonte o produto com o bebê sobre o tapetinho. Estas ações devem ser sempre executadas longe do bebê.
- Não modifique ou altere este produto de nenhuma maneira.
- Não deixe nunca suas crianças sem supervisão.
- Não permita que o bebê brinque com os arcos quando não estiverem fixados ao tapete circuito.
- **AVISO:** Descarte as baterias usadas imediatamente. Mantenha baterias novas e usadas longe de crianças. Caso acredite que as baterias tenham sido engolidas ou colocadas dentro de qualquer parte do corpo, procure imediatamente por ajuda médica.
- As baterias devem ser trocadas apenas por adultos (chave de fenda não incluída).
- Utiliza 3 pilhas-botão, incluídas (tipo 1,5v LR44/AG13).

#### Outras informações sobre a bateria:

- Recomendamos o uso de pilhas alcalinas para garantir longa vida às baterias.
- Não misture baterias velhas e novas.
- Não misture baterias recarregáveis com baterias padrão alcalinas (carbono-zinco).
- Baterias não-recarregáveis não devem ser recarregadas.
- Pilhas recarregáveis devem ser recarregadas somente sob supervisão de um adulto.
- Pilhas recarregáveis devem ser recarregadas somente sob supervisão de um adulto.
- Use apenas baterias do mesmo tipo ou de tipo equivalente, como recomendado.
- As pilhas devem ser inseridas com a polaridade correta.
- Os terminais de suprimento não devem ser colocados em curto-circuito.
- Verifique que todas as superfícies de contato estejam limpas e brilhantes antes de instalar as pilhas.
- Pilhas gastas devem ser removidas do produto.
- Não jogue baterias no fogo. Disponha delas em local seguro e apropriado.
- Instale pilhas novas e tente ligar novamente o produto antes de contatar o Serviço de Atendimento ao Cliente.
- No final da sua vida útil, lave o produto/bateria para um ponto de recolha apropriado.

#### Limpeza e Armazenagem:

1. Instruções de lavagem:



2. NÃO submergir outras partes do produto em água.
3. Remova as pilhas quando for armazenar ou deixar de usar o produto por um longo período de tempo.

Para receber ajuda do serviço de informação ao cliente, por favor visite nosso website: [www.tinylove.com](http://www.tinylove.com)

Nederland

## Gymini zonnige dag

### INSTRUCTIES

LEES EERST DE GEBRUIKSAANWIJZING EN VOLG DEZE OP. BEWAAR DEZE OM LATER TE KUNNEN RAADPLEGEN.

#### BELANGRIJK:

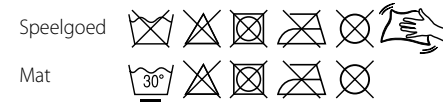
- Te monteren door een volwassene. kruiskop schroevendraaier nodig (niet inbegrepen).
- Nooit in elkaar zetten / afbreken terwijl de baby zich op de mat bevindt. Voer deze handelingen altijd uit wanneer de baby er niet bij is.
- Verander dit product op geen enkele manier.
- Laat uw kinderen geen enkel moment zonder toezicht.
- Laat uw baby niet met de bogen spelen als ze niet aan de speelmat bevestigd zijn.
- **WAARSCHUWING:** Gebruikte batterijen onmiddellijk verwijderen. Houd nieuwe en gebruikte batterijen weg van kinderen. Als u denkt dat batterijen zijn ingeslikt of in enig deel van het lichaam zijn geplaatst, moet u onmiddellijk medische hulp inroepen.
- Alleen volwassenen mogen batterijen vervisselen (schroevendraaier, niet inbegrepen).
- Gebruikt 3 knoopcel batterijen (1,5 V type LR44 / AG13) inbegrepen

#### Overige informatie over de batterij:

- Wij adviseren alkaline batterijen omdat deze een lange levensduur hebben.
- Gebruik geen oude en nieuwe batterijen door elkaar.
- Gebruik geen alkalische, standaard (carbonzink) of oplaadbare (nikkel-cadmium) batterijen door elkaar.
- Probeer geen batterijen op te laden die niet voor opladen geschikt zijn.
- Oplaadbare batterijen moeten voor het opladen uit het speelgoed verwijderd worden.
- Oplaadbare batterijen mogen alleen onder toezicht van een volwassene opgeladen worden.
- Gebruik alleen batterijen van hetzelfde of gelijkwaardige soort.
- Zorg ervoor dat er geen n kortsluiting ontstaat bij de toevoerterminals.
- Controleer of de contactoppervlakken schoon zijn voordat u de batterijen plaatst.
- Opgebruikte batterijen moeten uit het speelgoed verwijderd worden.
- Verbrand de batterijen niet. Lever de batterijen in bij uw dichtstbijzijnde inleverpunt.
- Werkt het product niet? Plaats nieuwe batterijen en probeer opnieuw. Werkt het product nog niet? Neem dan contact op met onze klantenservice.
- Lever het product na einde levensduur in bij de milieustraat in uw gemeente.

#### Schoonmaken en bewaren:

1. Wasinstructies:



2. Dompel GEEN andere delen van het product in water.
3. Verwijder de batterijen in geval van langdurig opbergen of ongebruik.

Om de door u aangekochte apparatuur te produceren, was het noodzakelijk natuurlijke hulpbronnen te winnen en aan te wenden. Het product kan substanties bevatten die een schadelijke invloed hebben op de gezondheid en het milieu.

Om de verspreiding van deze substanties in ons milieu te vermijden en de druk op de natuurlijke hulpbronnen in te perken, raden wij u aan gebruik te maken van de gepaste terugnamesystemen. Deze systemen zullen de meeste onderdelen van uw versleten apparatuur op een verantwoorde manier hergebruiken of recycleren.

Het doorstreepte vuilnisbaksymbool is bedoeld om u aan te sporen gebruik te maken van deze systemen.

Als u verdere informatie wenst omtrent de inzamel-, hergebruik- en recyclagesystemen, gelieve dan contact op te nemen met de bevoegde plaatselijke of regionale instanties.

L'équipement que vous avez acheté a nécessité l'extraction et l'utilisation de ressources naturelles en vue de sa fabrication. Il peut contenir des substances dangereuses pour la santé et l'environnement.

Pour éviter une dissémination de ces substances dans l'environnement et pour diminuer la pression sur les ressources naturelles, nous vous encourageons à utiliser les systèmes de reprise adéquats. Ces systèmes réutiliseront et recycleront de manière appropriée la plupart des matériaux de votre équipement lorsqu'il arrive en fin de vie.

Le label de la poubelle barrée vous invite à utiliser ces systèmes.

Pour de plus amples informations sur les systèmes de collecte, de réutilisation et de recyclage, contactez votre intercommunale de gestion des déchets.



Um die Ausrüstung durch Sie gekauft zu produzieren, war es notwendig Naturressourcen des Gewinns ein zu setzen. Das Produkt kann Substanzen enthalten, die einen schädlichen Einfluß auf Gesundheit und das Klima haben. Um die Verteilung dieser Substanzen in unserem Klima zu beschranken und der Druck auf den Naturressourcen zu vermeiden, schätzen wir Ihnen zum Gebrauch von den passenden Zurücknahmesystemen. Diese Systeme verwenden wieder oder bereiten auf die meisten Bestandteilen Ihrer abgenutzten Ausrüstung. Das gekreuzte Müllmeiersymbol ist eine bedeutung zum anreizung vom Gebrauch von diesen Systemen. Wenn Sie weitere Informationen über das Sammeln wünschen, recyclagesystemen oder umnutzung, treten Sie dann in Kontakt mit den kompetenten lokalen oder regionalen Agenturen

E00050000400

Manufactured by:  
Tiny Love Ltd. Korendijk 5,  
NL-5704 RD, Helmond.

© All rights reserved, Tiny Love Ltd.

E2065IS067 0B

