

## Luxe Musical Mobile

Model Number:  
130710E001

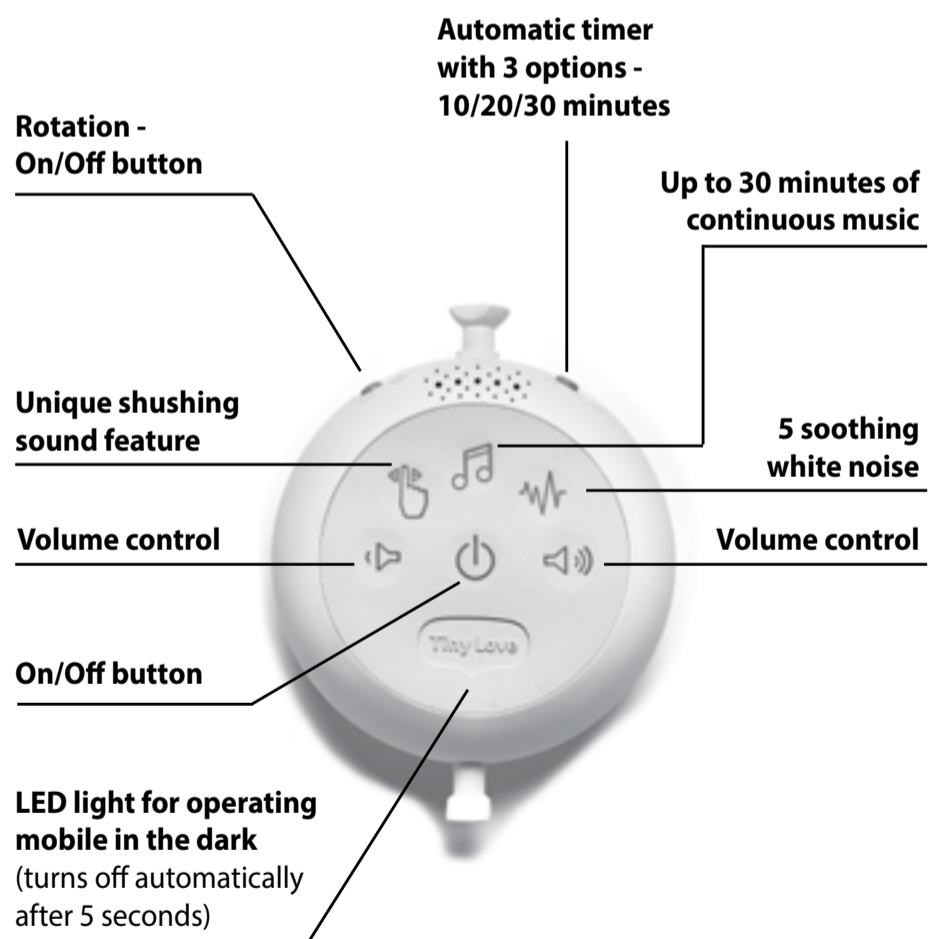


0-5M

E30711S068 0B

For more developmental information and playing tips please visit:

[www.tinylove.com](http://www.tinylove.com)



#### Cleaning and storage

- Make sure that the toy is turned off.
- Use damp cloth to wipe clean.
- DO NOT submerge any part of the product in water.
- Remove the batteries for long-term storage or periods of non-use.



Manufactured by:  
Tiny Love Ltd, Korendijk 5,  
NL-5704 RD, Helmond.

© All rights reserved, Tiny Love Ltd.

E30711S068 0B

For customer service information please visit our website: [www.tinylove.com](http://www.tinylove.com)

## Luxe Musical Mobile

### INSTRUCTION GUIDE

READ THE INSTRUCTIONS BEFORE USE, FOLLOW THEM AND KEEP THEM FOR REFERENCE.

## WARNINGS

- The mobile is suitable for babies 0-5m.
- To prevent possible injury by entanglement, remove this toy when the child starts trying to get up on its hands and knees in a crawling position.
- Remove all packaging materials before use.
- Suffocation Hazard
- Never leave the child unattended

### IMPORTANT:

- We recommend attaching this toy to a crib side that is fixed and cannot move up or down.
- Always attach all provided fasteners tightly to the crib or playpen according to the instructions. Check frequently.
- This crib mobile is intended for visual stimulation and is not intended to be grasped by a child.
- Do not modify or alter this product in any way.
- Do not add additional strings or straps to attach the mobile to a play yard, travel crib, or bassinet.
- Adult assembly required.
- Phillips screwdriver required (not included).

### OTHER BATTERY INFORMATION:

- Do not mix old and new batteries.
- Do not mix alkaline, standard (carbon-zinc) or rechargeable (nickel-cadmium) batteries.
- We recommend alkaline batteries for longer battery life.
- Non rechargeable batteries are not to be recharged.
- Rechargeable batteries are to be removed from the unit before being charged.
- Rechargeable batteries are only to be charged under adult supervision.
- Use only batteries of the same or equivalent type as recommended.
- Different types of batteries or new and used batteries are not to be mixed.
- Batteries are not to be inserted with the correct polarity.
- The supply terminals are not to be short-circuited.
- Check that all contact surfaces are clean and bright before installing batteries.
- Batteries should be replaced by adults only.
- Exhausted batteries are to be removed from a product.
- Do not burn batteries. Dispose of batteries in a safe and appropriate manner.
- Install new batteries and retry function before calling Consumer Relations on electronics.
- At the end of their useful life, dispose of the product/batteries in an appropriate collection point.
- Uses 3 AA Batteries (not included).

## Luksusowa muzyczna karuzel

### INSTRUKCJA DLA UŻYTKOWNIKA

PRZECZYTAJ INSTRUKCJE PRZED UŻYCIEM, POSTĘPUJ ZGODNIE Z ICH ZALECENIAMI I ZACHOWAJ JAKO ODNIESIENIE.

## OSTRZEŻENIA

- Karuzela odpowiednia dla dzieci od urodzenia do 5 miesięcy.
- Aby zapobiec ewentualnemu urazowi w wyniku zaplątania się dziecka w zabawkę, należy ją usunąć, od kiedy dziecko próbuje wstać.
- Przed użyciem należy usunąć wszystkie elementy opakowania. Niebezpieczeństwo uduszenia.
- Nigdy nie pozostawiaj dziecka bez opieki.

### WAŻNE:

- Zaleca się montaż tej zabawki na barierce po tej stronie łóżeczka, która jest zamocowana na stałe, i nie można regulować jej wysokości.
- Urządzenie należy montować zgodnie z instrukcją obsługi. Należy często sprawdzać czy urządzenie jest odpowiednio umocowane.
- Karuzela jest przeznaczona dla stymulacji wizualnej dziecka, a nie do zabawy czy chwytania.
- Nie należy używać dodatkowych sznurków lub paszków, aby przymocować karuzelę do łóżeczka.
- Nie wolno modyfikować lub zmieniać tego produktu w żaden sposób.
- Wymagany montaż przez osobę dorosłą.
- Wymagane użycie śrubokrętu krzyżakowego (nie załączono).

### INNE INFORMACJE DOTYCZĄCE BATERII:

- Nie należy mieszać starych i nowych baterii.
- Nie należy mieszać baterii alkalicznych, standardowych(węglowo-cynkowych) i baterii przeznaczonych do ładowania (niklowokadmowych).
- Zalecamy używanie baterii alkalicznych jako mających dłuższy czas eksploatacji.
- Baterie nie przewidziane do ładowania nie mogą być ładowane.
- Baterie przewidziane do ładowania należy przed ładowaniem wyjąć z zabawki.
- Baterie przeznaczone do ładowania mogą być ładowane wyłącznie pod nadzorem osoby dorosłej.
- Należy stosować tylko baterie takie same lub odpowiadające zalecanym.
- Nie należy łączyć różnych rodzajów baterii, ani mieszać zużytych i nowych baterii.
- Baterie należy usuwać w zabawce z zachowaniem prawidłowej biegunowości.
- Nie wolno zwierzać zacisków zasilania.
- Przed zamontowaniem baterii należy sprawdzić, czy wszystkie powierzchnie kontaktowe są czyste.
- Baterie powinny być wymieniane wyłącznie przez osoby dorosłe.
- Wyczerpane baterie należy usunąć z zabawki.
- Zużyte baterie składować należy w miejscach do tego przeznaczonych. Nie należy wzuwać ich do ognia.
- Należy włożyć nowe baterie do produktu i ponownie wypróbować działanie danej funkcji przed skontaktowaniem się z Serwisem Klienta ds. elektroniki.
- Kiedy produkt/Baterie zużyje się, na lewy go zanęgieć do właściwego punktu zbierki.
- Użyj 3 baterie AA (Baterie nie załączono).

## Музыкальный мобиль

### РУКОВОДСТВО ПО ИСПОЛЬЗОВАНИЮ

ВНИМАТЕЛЬНО ПРОЧИТЕ ИНСТРУКЦИЮ, СЛЕДИТЕ УКАЗАНИЯМ И СОХРАНИТЕ ЕЕ ДЛЯ БУДУЩЕГО ИСПОЛЬЗОВАНИЯ.

## ПРЕДОСТЕРЕЖЕНИЯ АКУМУЛЯТОРЕ:

- Мобиль предназначен для детей в возрасте от рождения до 5 месяцев.
- Во избежание возможных травм, уберите игрушку от ребенка, когда он начинает вставать на руки и колени и совершает попытки ползать.
- Удалите все упругие материалы перед началом использования. Опасность удушья.
- Никогда не оставляйте ребенка без присмотра.

### ВНИМАНИЕ:

- Мы настоятельно рекомендуем устанавливать данную игрушку на бортик детской кроватки, высота которой фиксирована и не может регулироваться вверх или вниз.
- Всегда плотно закрепляйте все прилагаемые элементы крепежа для прикрепления игрушки к детской кровати или маневру.
- Данная игрушка для детской кровати предназначена для зрительной стимуляции и не предназначена для хватания ребенком.
- Не добавляйте дополнительные ленточки или веревочки с целью прикрепления игрушки к детской кровати или маневру.
- Ни в коем случае не носите игрушки или аксессуары в соответствии с инструкцией.
- Требует сборки взрослыми людьми.
- Требуются крестовая отвертка (не входит в комплект).

- Не используйте одновременно старые и новые батареи.
- Не используйте одновременно щелочные, стандартные (углеродно-цинковые) и подзарядные (никельво-кадмиевые) батареи.
- Для более длительного срока службы батареек, мы рекомендуем использовать щелочные батареи.
- Обычные (неперезарядяемые) батарейки не подлежат перезарядке.
- Перезарядяемые батарейки следует извлечь из игрушки перед подзарядкой.
- Перезарядяемые батарейки следует заряжать только под контролем взрослых.
- Используйте батарейки только рекомендованного типа или эквивалентные им.
- Не следует смешивать различные типы батарей или новые и использованные батареек.
- Соблюдайте полярность при установке батареек.
- Не замыкайте напрямую контакты источников питания (батареек).
- Перед тем, как вставить батарейки, убедитесь в том, что контакты чистые и блестящие.
- Замена батареек должна осуществляться только лишь взрослыми.
- Службительные батарейки подлежат удалению из игрушки.
- Замена батареек должна осуществляться только лишь взрослыми.
- Службительные батарейки подлежат удалению из игрушки.
- Перед тем, как обращаться в центр обслуживания с вопросами, связанными с электроникой, замените батареи на новые.
- Когда изделие/батареи выйдут из строя, следует утилизировать их в специальный контейнер для переработки.
- Используйте три батарейки типа AA (Не входят в комплект).

## Lüks Müzikli Dönence

### KULLANMA TALIMATI

Kullanmadan önce talimatları okuyunuz ve referans için saklayınız.

## UYARILAR

- Bu dönence doğumdan 5 ay yaşına kadar bebeklere uygundur.
- Muhtemel yaralanma tehlikelerinden sakınmak için çocuk emekleme pozisyonundan ellerinin ve dizlerinin üstünde kalkmayı denemesine başladığı zaman bu oyuncak kullanılmamalıdır.
- Kullanımdan önce tüm paket malzemelerini çıkarın. Nefes alamama sonucu boğulma tehlikesi.
- Bebeği hiçbir zaman tek başına bırakmayın.

### ÖNEMLİ:

- Bu oyuncaktan, bebeğin sabit olan ve yukarı veya aşağı hareket etmemesini sağlamak için kullanılmamalıdır.
- Piller doğru kutuplara göre yerleştirilmelidir.
- Güç terminallerine kısa devre yaratılmamalıdır.
- Pilleri takmadan önce, temas eden tüm yüzeylerin temiz ve parlak olduğundan kontrol edin.
- Piller sadece yetkinler tarafından değiştirilmelidir.
- Biten piller oyuncaktan çıkarılmıdır.
- Pilleri yakmayın. Pilleri güvenli ve uygun bir biçimde atın.
- Elektronik konularıyla ilgili Tüketici İşleri'ni aramadan önce yeni pil takip fonksiyonunu yeniden deneyin.
- Ürün veya pilleri omümlerinin sonunda, uygun bir toplama noktasında bertaraf edin.
- 3 AA pilli kullanın (Dahil değildir).

### DİĞER PİL BİLGİLERİ:

- Alkali, standart (karbon-çinko) veya yeniden şarj edilebilir (nikel-kadmiyum) pilleri karıştırmayın.
- Şarj edilmeyen piller şarj edilmemelidir.
- Daha uzun pil ömrü için alkalin piller önerilir.
- Eski ve yeni pilleri karıştırmayın.
- Şarj edilebilir piller şarj edilmeden önce oyuncaktan çıkarılmamalıdır.
- Şarj edilebilir piller sadece yetkinlerin denetiminde şarj edilmelidir.
- Onerilen pillerle aynı veya eşdeğer türden pil kullanın.
- Farklı türlerden piller, veya yeni ve kullanılmış piller bir arada kullanılmamalıdır.
- Piller doğru kutuplara göre yerleştirilmelidir.
- Güç terminallerine kısa devre yaratılmamalıdır.
- Pilleri takmadan önce, temas eden tüm yüzeylerin temiz ve parlak olduğundan kontrol edin.
- Piller sadece yetkinler tarafından değiştirilmelidir.
- Biten piller oyuncaktan çıkarılmıdır.
- Pilleri yakmayın. Pilleri güvenli ve uygun bir biçimde atın.
- Elektronik konularıyla ilgili Tüketici İşleri'ni aramadan önce yeni pil takip fonksiyonunu yeniden deneyin.
- Ürün veya pilleri omümlerinin sonunda, uygun bir toplama noktasında bertaraf edin.
- 3 AA pilli kullanın (Dahil değildir).

## Музикално мобилно устройство Luxe

### Ръководство за употреба

Прочетете инструкциите преди употреба и ги спазвайте. Запазете ги за справка.

## ВНИМАНИЕ

- Подвижната играчка е подходяща за бебета до 5 месеца. Като музикална кутия 0-24 месеца.
- За да се избегне възможно нараняване чрез заплитане, отстранете тази играчка, когато детето започна да се опита да се ползване на своите ръце и колени в положение за пълзене.
- Премахнете всички опаковки преди употреба. Опасност от задушаване.
- Никога не оставяйте бебето без наблюдение.

### ВАЖНО:

- Препоръчваме да закрепите тази играчка за страна на леглото, която е фиксирана и не може да се движи нагоре-надолу.
- Винаги закрепяйте задно всички налични заключилки към детското креватче или детския кът според инструкциите. Проверявайте често.
- Тази подвижна играчка за детско креватче е предназначена за визуална стимулация и не е предназначена за хащане от детето.
- Не поставяйте допълнителни връзки или ленти за прикрепяне към детското креватче или детския кът.
- Не променяйте и не преработвайте този продукт по какъвто и да било начин.
- Използвайте се спсобяване от възрастни.
- Необходима е отвертка Филипс (не е включена).

### ОШЕ ИНФОРМАЦИЯ ЗА БАТЕРИЯТА:

- Не използвайте едновременно стари и нови батерии.
- Не използвайте едновременно алкални, обикновени (въглеродно-цинкови) или презарядящи се (никелово-кадмиеви) батерии.
- Препоръчваме алкални батерии, тъй като имат по-дълъг живот.
- Батерите за еднократна употреба не се презарядят.
- Батерите, които могат да се презарядят, трябва да се извадят от продукта преди да бъдат заредени.
- Презарядяването на тези батерии трябва да става само под надзора на възрастен човек.
- Използвайте единствено батерии от един и същ или еквивалентен тип, както е препоръчано.
- Не трябва да се смесват различни видове батерии или нови и използвани батерии.
- Батерите трябва да бъдат поставени с правилна полярност.
- Зарядящите клемите трябва да са съединени никога.
- Преди да поставите батериите, проверете дали всички повърхности са чисти и блестящи.
- Батериите да се смесват само от възрастни.
- Излющените батерии трябва да се извадят от продукта.
- Не изгаряйте батериите. Извадряйте батериите на безопасно и подходящо място.
- Поставете новите батерии и проверете функционирането им преди да се обадите на Връзка с клиентите за електроника.
- Прочетете инструкциите преди употреба, следвайте ги и ги пазете за справка.
- Използвайте батерии 3 AA (1.5 V тип LR3). Не са включени.

## Glasbeni vrtljak v slogu boemske elegancje Luxe

### NAVODILA ZA UPORABO

PRED UPORABO PREBERITE NAVODILA, JIH UPOŠTEVAJTE IN SHRANITE KOT NAPOTEK.

## OPOZORILA

- Vrtljak je primeren za otroke od rojstva do starosti 5 mesecev.
- Da bi preprečili morebitne poškodbe, ki nastanejo, če se otrok zaplete, odstranite igračo, ko se otrok začneja postavljati na roke in kolena v položaj polzaja.
- Pred uporabo odstranite vso ovojnino. Nevarnost zadušitve zaradi zunanje zapore.
- Nikoli ne pustite otroka brez nadzora.

### POMEMBNO:

- Prelagamo, da pritrdite igračo na stranico posteljice, ki je trdna in se ne premika gor in dol.
- V skladu z navodili igračo vedno dobro pritrdite na svoje mesto. Pritrditev večkrat preverite.
- Igrača je namenjena vizualni stimulaciji otroka in ni namenjena igranju otroka z njo.
- Za pritrditev vrvic ali trakov.
- V nobenem primeru ne spreminjajte tega izdelka.
- Sestavi odrasla oseba.
- Uporabljajte samo predpisane baterijske vložke isteга tipa.
- Uporabljajte samo predpisane baterijske vložke isteга tipa.
- Baterijske vložke naj zamenjate samo odrasla oseba.
- Pri vstavljanju baterijskih vložkov upoštevajte njihovo polariteto.
- Napajalna kontakta ne smeta biti v kratkem stiku.
- Uporabljajte samo predpisane baterijske vložke isteга tipa.
- Baterijske vložke naj zamenjate samo odrasla oseba.
- Pri vstavljanju baterijskih vložkov upoštevajte njihovo polariteto.
- Vstavite nove baterije in ponovno preverite delovanje ter šele nato pokličite podporo uporabnikom.
- Izdelke/baterije po koncu njihove življenjske dobe odvrzite na ustrezno zbirno mesto za recikliranje.
- Uporabite 3 AA baterije (baterije niso vključene).

### DRUGE INFORMACIJE O BATERIJAH:

- Ne mešajte novih in starih baterijskih vložkov.
- Ne mešajte alkalin, standardnih (karbon-zinc) ali baterijskih vložkov, ki so namenjeni ponovnemu polnjenju (nikel-cadmium).
- Za daljšo življenjsko dobo priporočamo uporabo alkalinih baterij.
- Ne polnite baterijskih vložkov, ki niso namenjeni polnjenju.
- Baterijski vložki, ki so namenjeni polnjenju morajo biti pred polnjenjem odstranjeni iz igračke.
- Polnjenje baterijskih vložkov mora biti pod nadzorom odrasle osebe.
- Uporabljajte samo predpisane baterijske vložke isteга tipa.
- Ne uporabljajte sočasno različnih tipov baterij ostanje novih in rabljenih baterij.
- Pri vstavljanju baterijskih vložkov upoštevajte dodatnih vrvic ali trakov.
- V nobenem primeru ne spreminjajte tega izdelka.
- Sestavi odrasla oseba.
- Uporabljajte samo predpisane baterijske vložke isteга tipa.
- Baterijske vložke naj zamenjate samo odrasla oseba.
- Pri vstavljanju baterijskih vložkov upoštevajte njihovo polariteto.
- Napajalna kontakta ne smeta biti v kratkem stiku.
- Uporabljajte samo predpisane baterijske vložke isteга tipa.
- Baterijske vložke naj zamenjate samo odrasla oseba.
- Pri vstavljanju baterijskih vložkov upoštevajte njihovo polariteto.
- Vstavite nove baterije in ponovno preverite delovanje ter šele nato pokličite podporo uporabnikom.
- Izdelke/baterije po koncu njihove življenjske dobe odvrzite na ustrezno zbirno mesto za recikliranje.
- Uporabite 3 AA baterije (baterije niso vključene).



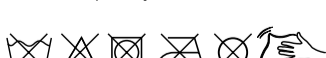
#### Чистка и хранение

- Убедитесь, что мобайл выключен.
- Не окунайте в воду.
- Запрещено мыть изделие или какие-либо его части в воде.
- Перед длительным хранением следует извлечь из изделия.



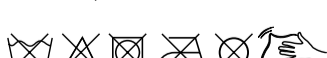
#### Temizleme ve Saklama

- Dönencenin kapalı durumda getirildiğinden emin olun.
- Suya batırmayın.
- Dönenci herhangi bir bölümünü su altında tutmayın.
- Uzun süreli depolama durumunda veya kullanılmadığı zaman pilleri çıkarın.



#### Почистване и съхранение

- Препоръчваме да закрепите тази играчка за страна на леглото, която е фиксирана и не може да се движи нагоре-надолу.
- Винаги закрепяйте задно всички налични заключилки към детското креватче или детския кът според инструкциите. Проверявайте често.
- Тази подвижна играчка за детско креватче е предназначена за визуална стимулация и не е предназначена за хащане от детето.
- Не поставяйте допълнителни връзки или ленти за прикрепяне към детското креватче или детския кът.
- Не променяйте и не преработвайте този продукт по какъвто и да било начин.
- Използвайте се спсобяване от възрастни.
- Необходима е отвертка Филипс (не е включена).



За информация на клиентите моля, посетете нашия уебсайт: [www.tinylove.com](http://www.tinylove.com)

Informacje o serwisie obsługi klienta znajdują Państwo na stronie internetowej: [www.tinylove.com](http://www.tinylove.com)

Для информации о связи с центром обслуживания клиентов заходите на наш сайт по адресу: [www.tinylove.com](http://www.tinylove.com)

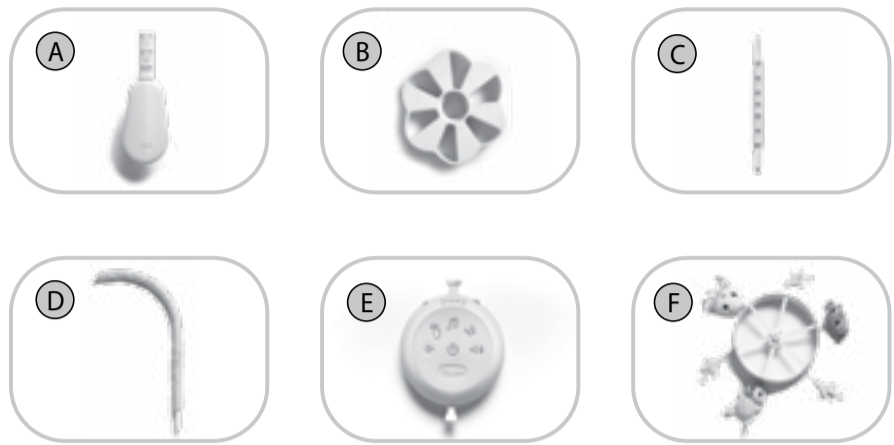
Müşteri hizmetleri hakkında bilgi için lütfen web sitemizi ziyaret edin: [www.tinylove.com](http://www.tinylove.com)

За информация о подпорі uporabnikom obiščite našo spletno stran: [www.tinylove.com](http://www.tinylove.com)

## Luxusní kolotoč nad postýlkou s melodiemi

### INSTRUKCE

PŘED POUŽITÍM SI PŘEČTĚTE NÁVOD, DOODRŽUJTE JEJ A USCHOVEJTE JEJ PRO POZDĚJŠÍ POTŘEBU.



### UPOZORNĚNÍ

- Tenhle mobil je vhodný pro věk od narození do 5 měsíců.
- Tuto hračku odstraňte, jakmile se dítě v poloze na bříšku začne pokoušet zvedat na ruce a kolena, aby se předešlo možnému zranění při zamoštění do šňůry.
- Odstraňte všechny obalové materiály před použitím. Nebezpečí udušení.
- Nikdy nenechávejte dítě bez dozoru.

### DŮLEŽITÉ:

- Odporujeme připevnit tuhle hračku ke straně dětský postýlky co je pevná a nemůže se pohybovat dolů a nahoru.
- Vždy připevněte všechny šňůrky anebo popruhy na připevnění k jesičkám anebo k ohrádkě podle instrukcí. Často kontrolujte.
- Jesičkový mobil je zaměřený pro vizuální stimulace a není zaměřený pro uchopení dítětem.
- Nepřidávejte dodatečný šňůry anebo popruhy na připevnění k jesičkám anebo k ohrádkě.
- Je zakázáno upravit nebo změnit tenhle výrobek jakým kolik způsobem.
- Nurné sestavení hračky dospělou osobou.
- Philips sloužobník je zapotřebí.
- (Není součástí balení).

### DALŠÍ INFORMACE O BATERII:

- Nekombinujte šňůry staré a nové baterie.
- Nekombinujte alkalie, standardní (uhlík-zinek) anebo (nikel-kadmium) baterie.
- Doporučujeme alkalické baterie pro delší životnost baterie.
- Baterie co se nedají dobíjet nedobíjejte.
- Baterie se dají dobíjet, musí být před dobíjením vybrané z přístroje.
- Baterie co mohou dobíjet, mohou být dobíjené jenom za dohledu dospělých.
- Používejte jenom baterie toho listého anebo ekvivalentního druhu jako je doporučeno.
- Různé typy baterií nebo nové a použité baterie se nesmí míchat.
- Baterie mají být vložené se správnou polaritou.
- Připojte nesmí být zkratované.
- Používejte jenom baterie toho listého anebo ekvivalentního druhu jako je doporučeno.
- Jenom dospělí mohou vyměnit baterie.
- Baterie mají být vložené se správnou polaritou.
- Neupalujte žádné baterie. Odstraňte baterie správně a bezpečně cestou.
- Nainstalujte nové baterie a znovu zkuste funkci, přetím jako zavoláte spotřebitelské vztahy v oblasti elektroniky.
- Na konci životnosti produktu/ baterií, postarejte se o jejich likvidaci na příslušném sběrném místě.
- Použijte 3 AA baterie (Něsou součástí balení).

## Luxe glazbena vrteška

### UPUTE ZA UPORABU

PRIJE UPORABE PROČITAJI UPUTE, SLUŠAJTI IH I SAČUVAJI.

### UPOZORNENJA

- Igračka je pogodna za djecu od rođenja do 5 mjeseci.
- Kako bi se spriječila moguća ozljeda uzrokovane zaplitanjem djeteta, uklonite ovu igraku kada se dijete počne oslanjati na ruke i koljena u puzećem položaju.
- Uklonite sav materijal pakiranja prije uporabe. Opasnost od davljenja.
- Nikada ne ostavljajte dijete bez nadzora.

### VAŽNO:

- Preporučujemo da ovu igraku prikačite za kolijevku koja je dobro pričvršćena i ne može se pomjeravati gore ili dolje.
- Uvijek čvrsto prikačite sve priložene spone za kolijevku ili ogradiću za dijete prema uputama. Često provjeravajte.
- Ovaj mobil za kolijevku je namijenjen za vizualnu stimulaciju i nije namijenjen da ga dijete uzima u ruke.
- Nemojte dodavati dodatne vrpce ili trake za kačenje za kolijevku ili ogradiću za dijete.
- Ne prepravljajte niti mijenjajte ovaj proizvod ni na koji način.
- Mora sklopiti odasla osoba.
- Neprotodan je vrtič odčep.
- (Nije obuhvaćen pakovanjem).

### DRUGE INFORMACIJE O BATERIJAMA:

- Nemojte miješati stare i nove baterije.
- Nemojte miješati alkalne, standardne (ugljik cink) ili punjive (nikel-kadmijum) baterije za duž vijek trajanja baterije.
- Nepunjive baterije ne treba puniti.
- Punjive baterije treba izvaditi iz igracke prije punjenja.
- Punjive baterije treba puniti samo uz nadzor odrasle osobe.
- Koristite samo baterije istog ili sličnog tipa koji se preporučuje.
- Ne smiju se miješati različite vrste baterija, kao ni nove i rabljene baterije.
- Baterije treba ubaciti na odgovarajuće polaritete.
- Klame za napajanje ne treba povezivati na kratak spoj.
- Napajanje svorki sa nesmju skratovati.
- Pred vloženim baterijama kontrolirajte, či su všetky kontaktné plochy čisté a lesklé.
- Vytňte batérie sa musia z výrobu vybrať.
- Batérie nespaljujte. Batérie likvidujte bezpečným a vhodným spôsobom.
- Skôr než sa obrátite na linku zákazníckych vzťahov pre oblasť elektroniky, vložte nové batérie a znova skúste funkciu.
- Po isteku životnosti zlikvidujte výrobok/baterie v príslušnom zbernom stredisku.
- Koristite 3 AA baterije (Nisu obuhvaćene).

## Hudobný mobil Luxe

### NÁVOD NA POUŽÍVANIE

PRED POUŽITÍM SI PŘEČITAJTE TENTO NÁVOD, DOODRŽUJAVTE UVEDENÉ POKYNY A ODLOŽTE SI HO PRE BUDÚCU REFERENCIU.

### VÝSTRAHY

- Mobil je vhodný pre batolať 0-5m.
- Abý sa zabránilo možnému zraneniu v dôsledku zamotania, dajte túto hračku preč, keď sa dieťa začne pokúšať zdvíhať na ruky a kolena v ležajúcej polohe.
- Pred použitím odstráňte všetok obalový materiál.
- Nebezpečenstvo udusenja.
- Nikada ne ostavujte dieťa bez dozoru.

### DŮLEŽITÉ:

- Odpodručame montáž tejto hračky na bok detskej postelky, ktorý je pevný a nemôže sa pohybovať nahor ani nadol.
- Všetky dodané upínadlá upevnite vždy pevne k detskej postelke alebo ohrádku podľa pokynov. Kontrolujte často.
- Nepřidávejte ďalšie šňúry alebo popruhy na prípevnenie mobilného zariadenia k ohrádku na hranie, cestovnej postelke alebo kočíarku.
- Toto mobilné zariadenie na postelku je určené na vizuálnu stimuláciu a nie na to, aby ho dieťa chylo.
- Žiadnym spôsobom nemodifikujte ani neupravujte tento výrobok.
- Baterie nie sú obsahom balenia.

### DALŠIE INFORMÁCIE O BATERIÁCH:

- Odpodručame použiť alkalických batérií s dlhšou životnosťou.
- Nekombinujte staré a nové batérie.
- Nekombinujte spoločne alkalické, štandardné (uhlíkovozinkové) a dobijateľné (nikel-kadmiové) batérie.
- Batérie, ktoré nie sú dobijateľné, sa nesmú dobíjať.
- Dobijateľné batérie sa musia pred dobíjaním vybrať zo zariadenia.
- Dobijateľné batérie sa môžu dobíjať len pod dozorom dospelého osoby.
- Používajte len batérie rovnakého alebo zodpovedajúceho typu podľa odporúčania.
- Rozličné typy batérií ani nové a použité batérie sa nemajú miešať.
- Batérie sa musia vkladáť so správne umiestnenou polaritou.
- Napájacie svorky sa nesmú skratovať.
- Pred vložením batérií skontrolujte, či sú všetky kontaktné plochy čisté a lesklé.
- Vytňte batérie sa musia z výrobu vybrať.
- Batérie nespaljujte. Batérie likvidujte bezpečným a vhodným spôsobom.
- Skôr než sa obrátite na linku Zákazníckych vzťahov pre oblasť elektroniky, vložte nové batérie a znova skúste funkciu.
- Na konci životnosti zlikvidujte výrobok/baterie v príslušnom zbernom stredisku.
- Legenda k výrobku.
- Používajte 3 AA batérie (nie sú súčasťou).

## Luxe luksuzna muzička vrteška

### UPUTSTVO ZA UPOTREBU

PROČITAJTE UPUTSTVO PŘE UPOTREBE, SLEDITE GA I ZADRŽITE RADI BUDUĆH KONSULTACIJA.

### UPOZORENJA

- Mobilni vrteloč je pogodan za bebe od 0-5m.
- Da bi se sprečilo moguće povrede uzrokovane zaplitanjem deteta, uklonite ovu igraku kada dete počne da se oslanjati na ruke i kolena, kada počne da puzi.
- Uklonite sav materijal za pakovanje pre upotrebe. Postoji opasnost od gušenja.
- Nikdy nenechávajte dieťa bez dozoru.

### VAŽNO:

- Preporučujemo pričvršćivanje ove igracke za stranu krevca koja je fiksirana i ne može da se pomera gore ili dole.
- Uvek čvrsto spojte sve isporučene zavrtnje za krevetac ili ogradiću za igranje u skladu sa uputstvima. Često ih proveravajte.
- Nemojte postavljati dodatne žice ili trake za pričvršćivanje igracke za ogradiću za igranje, pernosni krevetac ili koliciku.
- Ova vrteška je krevetac je namenjena za vizuelnu stimulaciju i nije predviđeno da bte može da je dohvati.
- Nemojte ni na koji način menjati ovaj proizvod.
- Baterije nisu uključene.

### OSTALE INFORMACIJE O BATERIJ:

- Preporučujemo alkalne baterije za duži rok trajanja baterija.
- Nemojte kombinovati stare i nove baterije.
- Nemojte kombinovati alkalne, standardne (cink-cink) i punjive (nikel-kadmijum) baterije.
- Baterije koje nisu punjive ne treba puniti.
- Punjive baterije treba ukloniti iz jedinice pre punjenja.
- Punjive baterije treba puniti samo pod nadzorom odrasle osobe.
- Koristite samo baterije istog ili ekvivalentnog tipa kao preporučene.
- Ne smiju se mešati različiti tipovi baterija, niti mešati nove baterije sa onima koje su već korišćene.
- Baterije treba staviti sa ispravnom polaritetom.
- Kontakt ne treba kratko spojiti.
- Proverite da li su sve kontaktne površine čiste i sjajne pre stavljanja baterije.
- Potrošene baterije treba ukloniti iz proizvoda. Nemojte spaljivati baterije. Odložite baterije na bezbedan i odgovarajući način.
- Stavite nove baterije i ponovo isprobajte funkciju pre pozivanja korisničke službe u vezi sa elektronikom.
- Nakon isteka roka trajanja, odložite proizvod/ baterije na odgovarajućem mestu za prikupljanje i reciklažu.
- Користити 3 AA батеріє (вкључені не в комплект).

## Zenélő mobil Lux

### HASZNÁLATI ÚTMUTATÓ

HASZNÁLAT ELŐTT OLVASA EL AZ UTASÍTÁSOKAT, TARTSA BE AZOKAT, VALAMINT TARTSA MEG ÖKET A JÖVŐBENI HASZNÁLATHOZ.

### FIGYELMEZTETÉS!

- A mobil 0-5 méteres csecsemők számára alkalmas.
- Amikor a gyermek már megpróbál négykézlábra támaszkodni mászó helyzetben, a belegyalogoslásból eredő lehetséges sérülés megelőzése érdekében távolítsa el a játékot.
- Használat előtt távolítsa el a csomagoló anyagokat.
- Függődeszély.
- Soha ne hagyja a gyermeket felügyelet nélkül.

### FONTOS:

- A játékot ajánlott a gyermekágy azon oldalra felszerelni, amely rögzítve van, és nem mozgatható fel és le.
- Minden esetben az utasítások alapján használja fel az összes rögzítőelemet a játék gyermekágyhoz vagy járókaéhoz történő felszereléséhez.
- Ellenőrizze őket gyakran.
- Ne használjon további madzagot vagy szjakat a használaton további biztosíté, utazó gyermekágyra vagy mózokosárra történő felszereléséhez.
- Jelen zenés párgót vizuális stimulácóra szánták, és nem arra, hogy a gyermek a kezébe vegye.
- Semmilyen módon ne módosítsa vagy változtassa meg.

### EGYÉB ELEMEKKEL KAPCSOLATOS INFORMÁCIÓK:

- A hosszabb eleműzemidő érdekében alkáli elemek használát ajánljuk.
- Ne használjon egyszerre új és régi elemeket.
- Ne használjon egyszerre alkáli, szbányós (szén-cink) és újratölthető (nikel-kadmium) elemeket.
- A nem újratölthető elemeket tilos újratölteni.
- Az újratölthető elemeket el kell távolítani a készüléktől az újratöltés megelőzése érdekében.
- Az újratölthető elemeket kizárólag szűző felügyelet mellett szabad tölteni.
- Kizárólag az ajánlott elemtípusokkal megegyező vagy azokhoz hasonló típusú elemeket használjon.
- Ne használjon együtt különböző típusú, illetve régi és új elemeket.
- Az elemeket helyes polaritással kell beilleszteni.
- Az ellátási terminálokat tilos rövidre zárn.
- Az elemek behelyezése előtt ellenőrizze, hogy az érintkezők felületük tiszták és fényesek.
- A lemerült elemeket el kell távolítani a termékéből.
- Ne tuelleje el az elemeket. Biztonságos és megfelelő módon ártalmatlanítsa az elemeket. Az ügyfélszolgálatlaltal történő kapcsolatfelvétellel előtt helyezzen a játékba új elemeket és indítsa újra a funkciót.
- A hasznos élettartamuk elérését követően a megfelelő gyűjtési ponton ártalmatlanítsa a terméket/elemeket.
- 3 AA elemet használ (nem tartozék).

## Carousel mobil muzical de lux

### GHID DE INSTRUCȚIUNI

A SE CITI INSTRUCȚIUNILE ÎNAINTE DE UTILIZARE, A SE URMA ȘI A SE PĂSTRA ACEȘTA PENTRU REFERINȚĂ.

### AVERTISMENTE

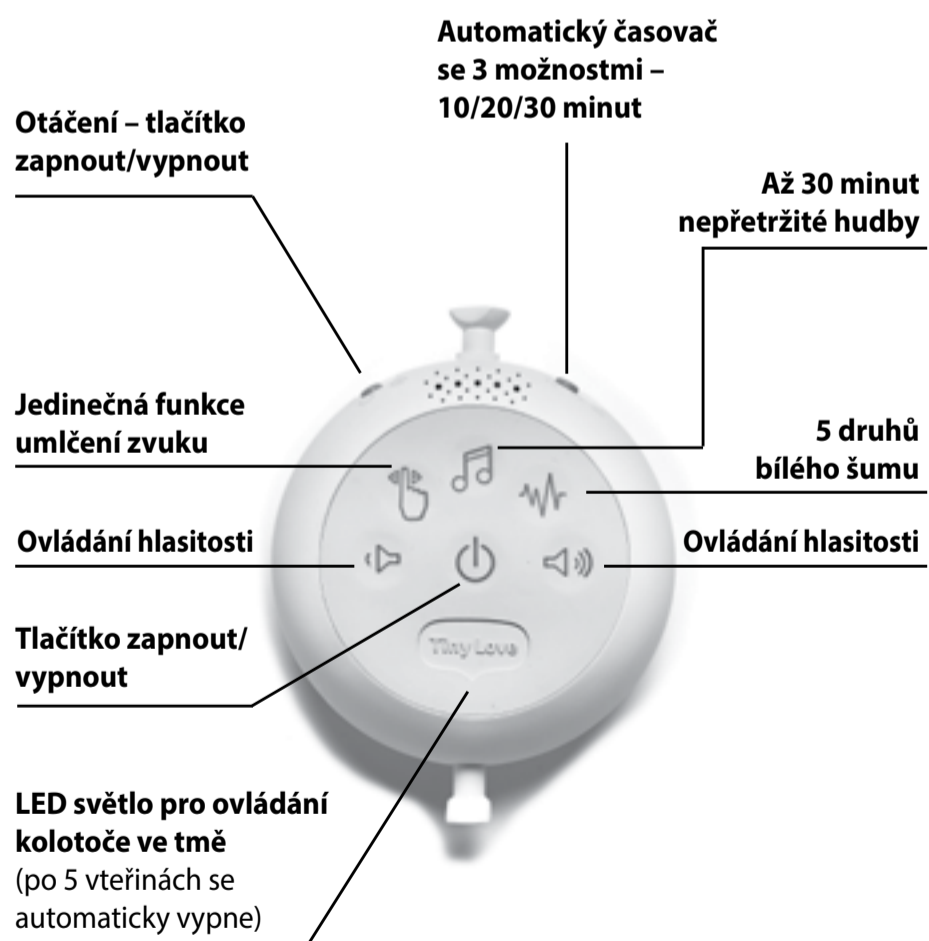
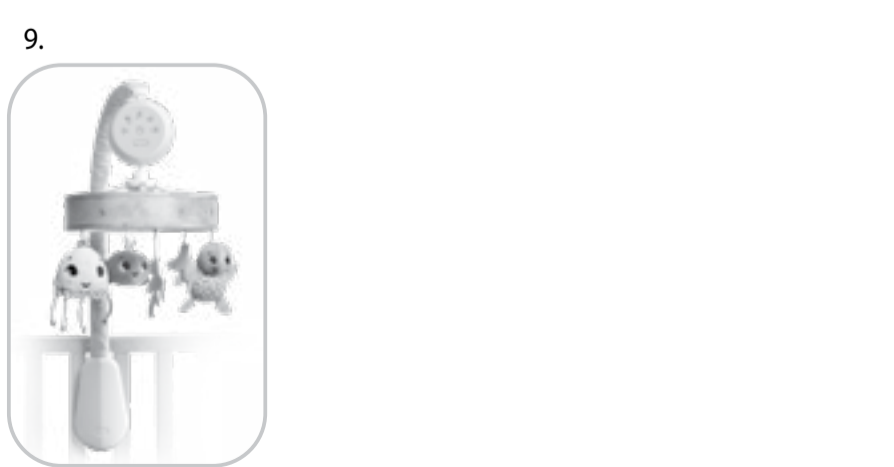
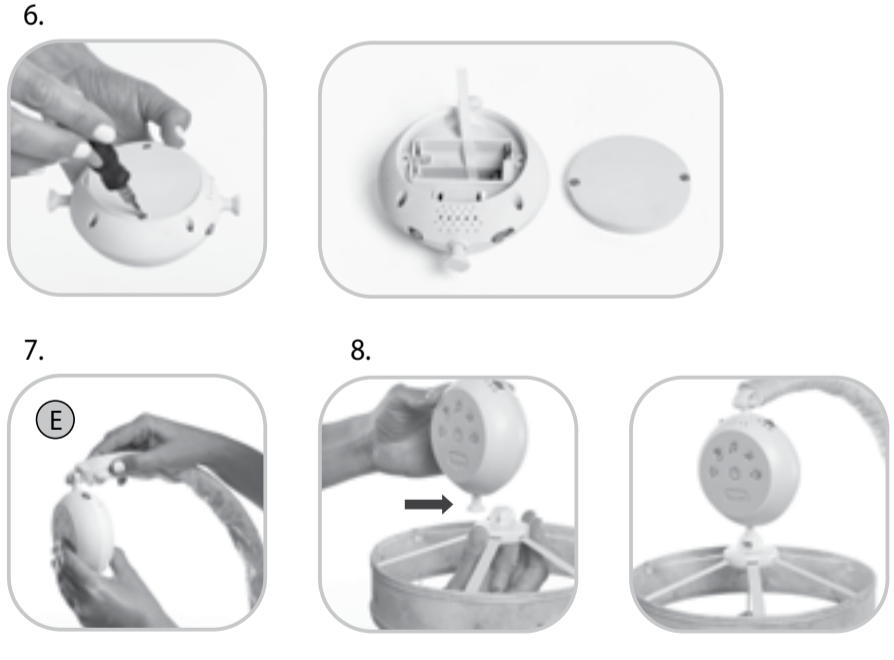
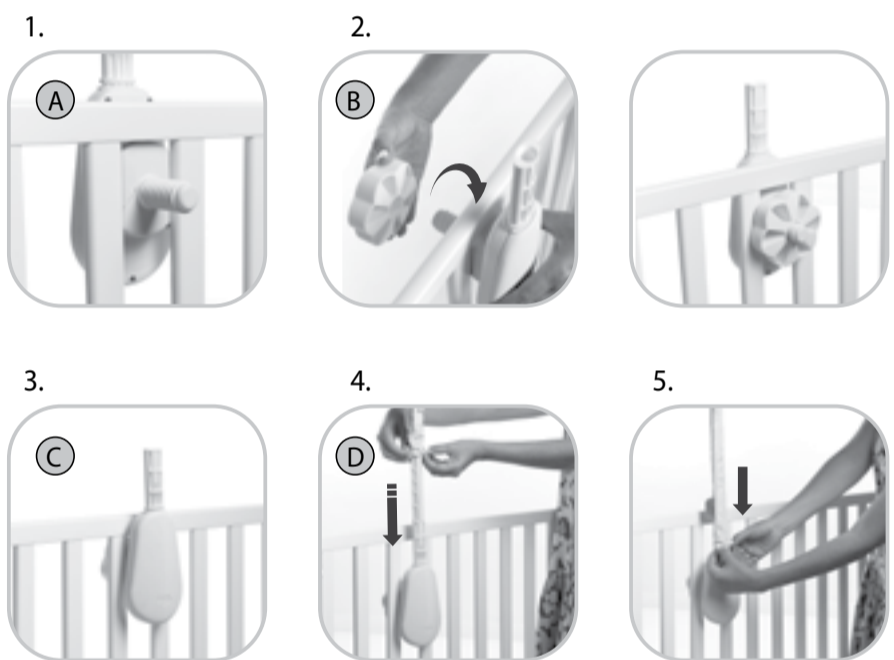
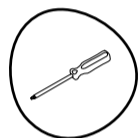
- Mobilul este recomandat pentru bebeluși cu vârste de la 0 la 5 luni.
- Pentru a evita orice risc de rănire prin strangulare, îndepărtați această jucărie de îndată ce copilul începe să încerce să se ridice în mâini și genunchi în poziție de-a bușilea.
- Scoteți ambalajele înainte de utilizare. Pericol de sufocare externă.
- Nu lăsați niciodată copilul nesupraveheat.

### IMPORTANT:

- Este recomandat ca jucăria să fie atașată pe o latură fixă a pătuțului, cea care nu se poate mișca în sus sau în jos.
- Intotdeauna fixați bine pe pătuț sau pe țarc toate elementele furnizate conform instrucțiunilor. Verificați frecvent.
- Acest mobil este destinat numai stimulării vizuale și nu trebuie atins de către copil.
- Nu utilizați șnururi sau legături suplimentare pentru a fixa jucăria pe pătuț sau pe țarc.
- Nu aduceți nici un fel de modificări acestui produs.
- Bateriile trebuie introduse cu polaritatea corectă.
- Nu ardeți bateriile. Depuneți-le într-un punct specializat.
- Instalați baterii noi și înlocuiți din nou să operați aparatul înainte de a pepla serviciul pentru clienți.
- La sfârșitul vieții lui utile, dispuneți de produse/ baterii într-un punct de colectare adecvat.
- Uses 3 baterii AA(ace nu sunt incluse).

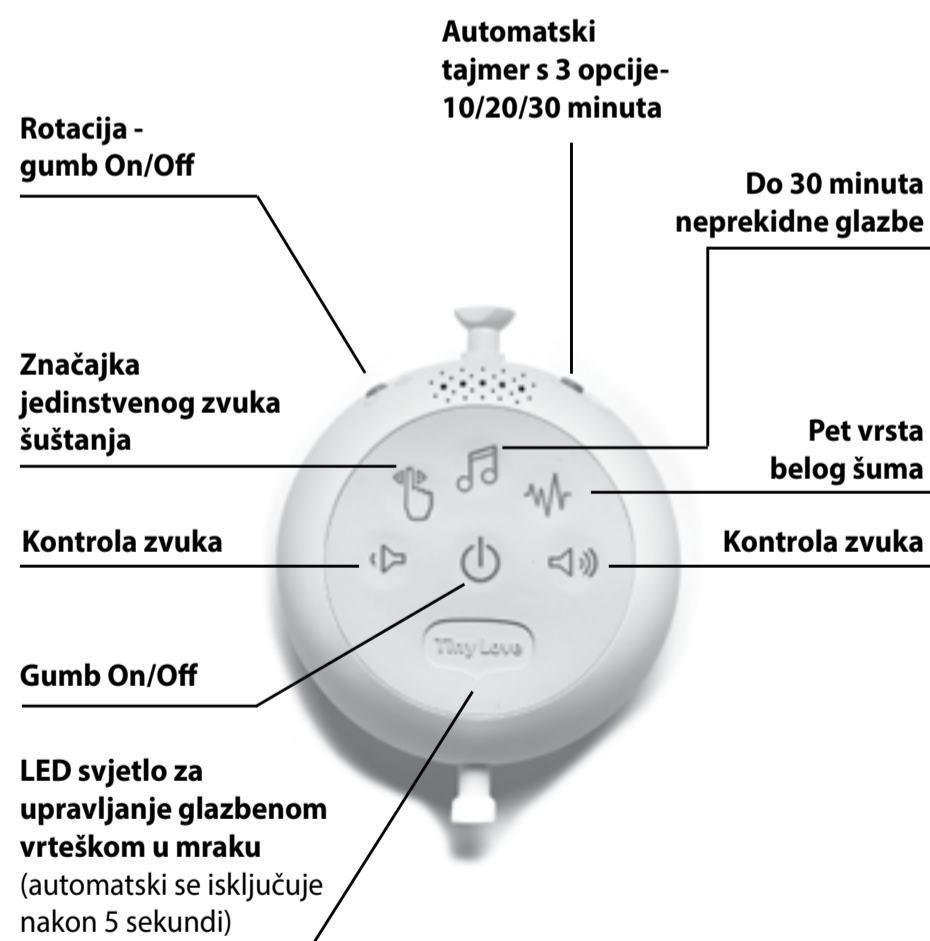
### ALTE DETALII DESPRE BATERII:

- Nu amestecați baterii vechi cu baterii noi.
- Nu amestecați bateriile alcaline, standard (carbon-zinc) cu cele reîncărcabile (nichel-cadmium).
- Vă recomandăm utilizarea bateriilor alcaline pentru o viață mai lungă a bateriei.
- Bateriile reîncărcabile trebuie scoase din jucărie înainte de a fi încărcate.
- Bateriile reîncărcabile se vor încărca numai sub supravegherea unui adult.
- Folosiți numai baterii de același fel sau echivalente, conform recomandărilor.
- Bateriile de modele diferite sau bateriile noi și cele folosite nu trebuie depozitate împreună.
- Bateriile trebuie introduse cu polaritatea corectă.
- Terminalele de alimentare nu trebuie să fie scurtcircuitate.
- Folosiți numai baterii de același tip sau echivalente, conform recomandărilor.
- Bateriile trebuie să fie înlocuite numai de către adult.
- Bateriile trebuie introduse cu polaritatea corectă.
- Nu ardeți bateriile. Depuneți-le într-un punct specializat.
- Instalați baterii noi și înlocuiți din nou să operați aparatul înainte de a pepla serviciul pentru clienți.
- La sfârșitul vieții lui utile, dispuneți de produse/ baterii într-un punct de colectare adecvat.
- Uses 3 baterii AA(ace nu sunt incluse).



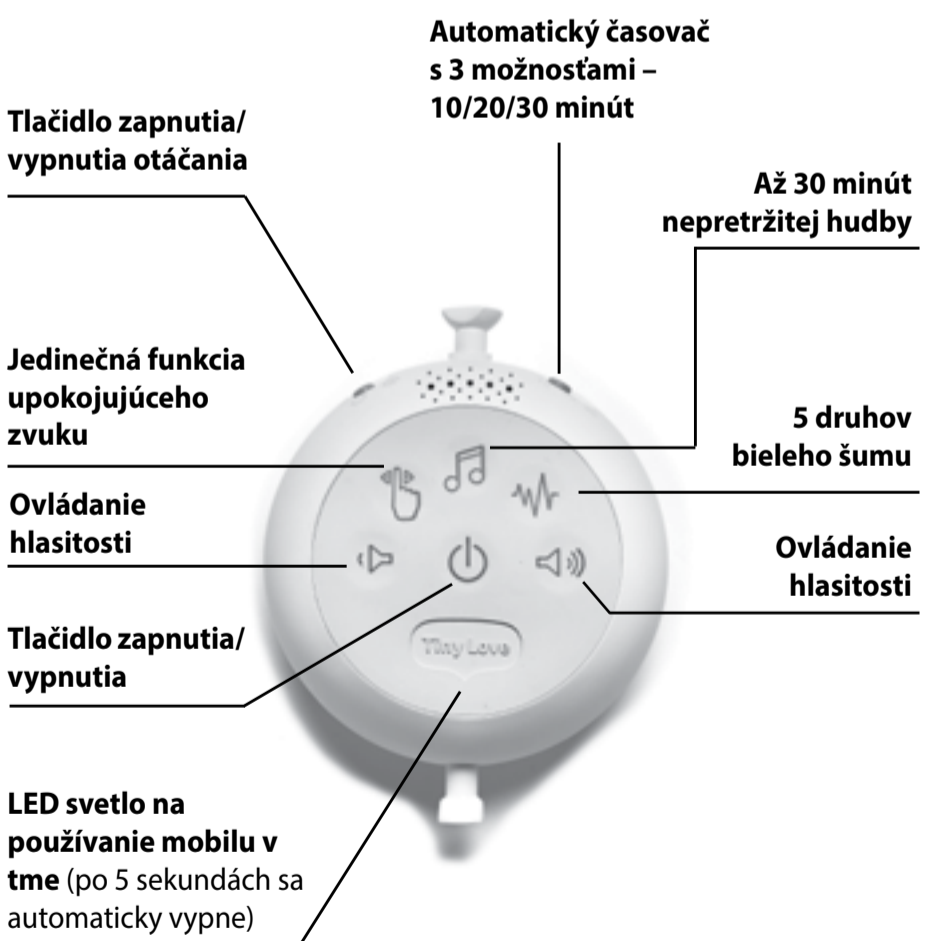
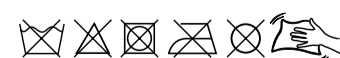
### Čištění a skladování

- Ubezte se, že mobil je vypnutý.
- Neupravujte ve vodě.
- NEPOUŽÍVTE žádnou čistou vodu prozvođa do vody.
- Odstraňte baterie po dobu dlouhodobého uskladnění nebo když je produkt mimo použití.



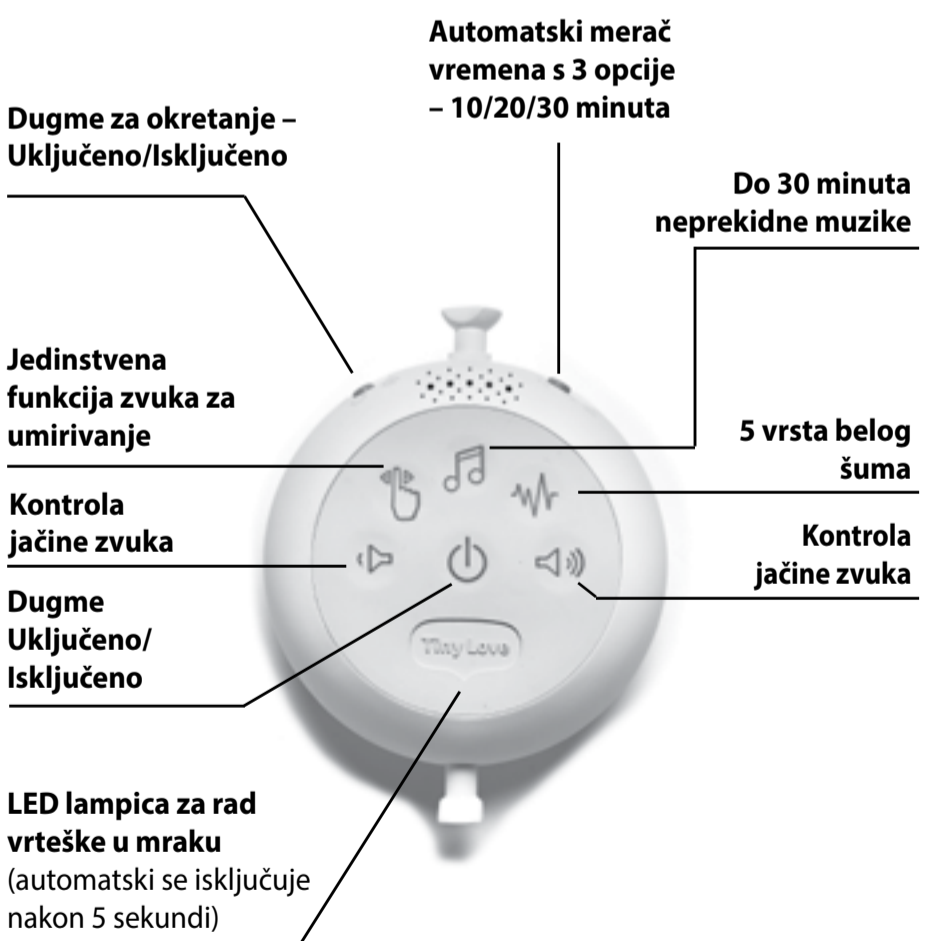
### Čišćenje i pohrana

- Proverite se da je mobil isključen.
- Ne upravljajte u vodi.
- NEPOUŽIVAJTE nikadnu čist vodu za proizvod do vode.
- Izvadite baterije u slučaju da proizvod nećete koristiti duže period.



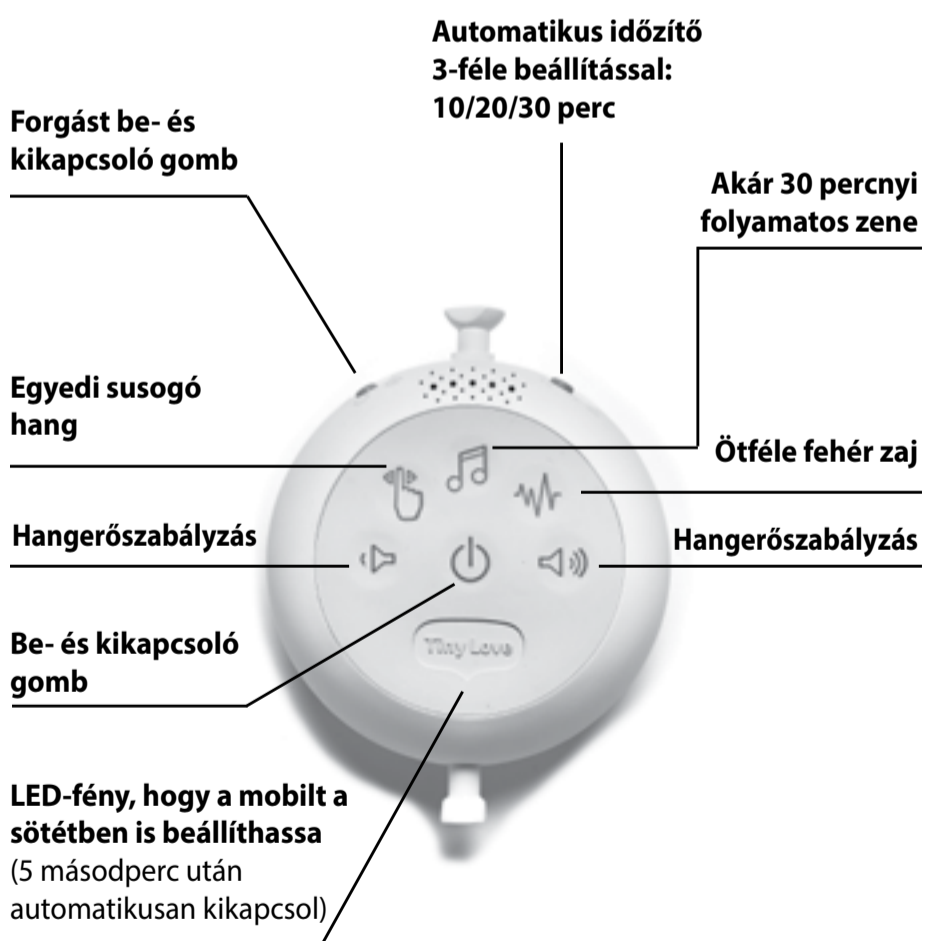
### Čišćenje i čuvanje

- Uverite se da je igračka isključena.
- Koristite vlažnu krpicu za brisanje.
- NEPOUŽIVAJTE nikadnu čist vodu za proizvod do vode.
- Uklonite baterije u slučaju dugotrajnog odlaganja ili perioda nekorisćenja.



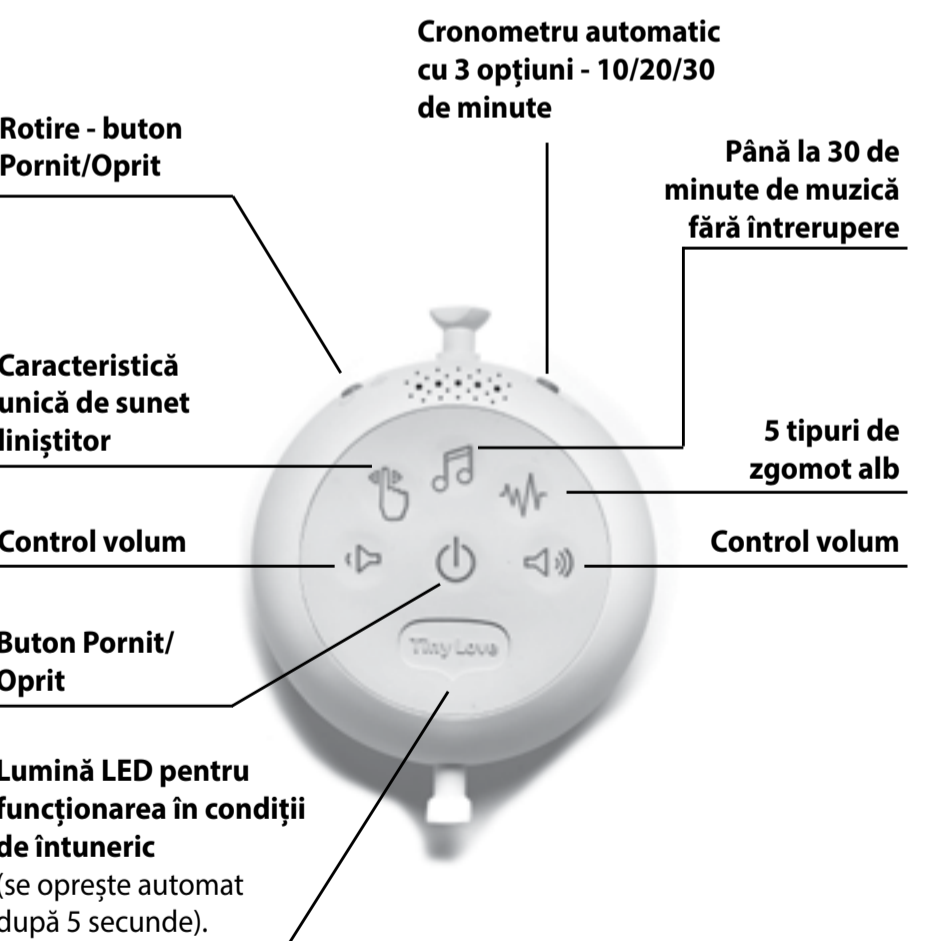
### Čišćenje i čuvanje

- Uverite se da je igračka isključena.
- Koristite vlažnu krpicu za brisanje.
- NEPOUŽIVAJTE nikadnu čist vodu za proizvod do vode.
- Uklonite baterije u slučaju dugotrajnog odlaganja ili perioda nekorisćenja.



### Tisztítás és tárolás

- Bizonyosodjon meg róla, hogy a játék ki van kapcsolva.
- Ne tisztítsa nedves kendővel tisztítsa meg.
- NE tisztítsa soha a terméket alkohollal.
- Hosszabb tárolás időtartam vagy kihasználatlanság esetén távolítsa el az elemeket.



### Curățare și depozitare

- Asigurați-vă că mobilul este închis.
- Nu îl introduceți în apă.
- Nu scufundați aparatul în apă.
- Bateriile se vor scoate în caz de perioadă prelungită de depozitare sau atunci când nu folosiți produsul.

