

## For Services and Support

- ☎ 86-755-21612590  
1-833-629-4832 (North America)
- ✉ support@topdon.com
- 🌐 www.topdon.com
- 🐦 @TopdonOfficial
- 📘 @TopdonOfficial



# BTMOBILE PROS

12V Wireless Battery and System Tester  
USER MANUAL

# CONTENT

<b>Welcome</b> .....	<b>2</b>	<b>FAQ</b> .....	<b>21</b>
<b>About</b> .....	<b>2</b>	<b>Français</b> .....	<b>23</b>
<b>Package List</b> .....	<b>3</b>	<b>Español</b> .....	<b>44</b>
<b>Compatibility</b> .....	<b>3</b>	<b>Deutsch</b> .....	<b>65</b>
<b>Guide to LED Indicator</b> .....	<b>4</b>	<b>Português</b> .....	<b>86</b>
<b>APP Installation &amp; Setup</b> .....	<b>5</b>	<b>日本語</b> .....	<b>107</b>
<b>Operation Introduction</b> .....	<b>6</b>	<b>Русский</b> .....	<b>128</b>
<b>Battery Library</b> .....	<b>16</b>	<b>Italiano</b> .....	<b>149</b>
<b>Technical Specification</b> .....	<b>17</b>		
<b>Warranty</b> .....	<b>17</b>		
<b>Warnings</b> .....	<b>18</b>		
<b>Cautions</b> .....	<b>20</b>		

**English**

## **Welcome**

---

Thank you for purchasing the TOPDON BTMOBILE PROS wireless battery tester. Please read and understand this manual carefully before using this product. If any issues arise from the operation of this product, you are welcome to contact us via [support@topdon.com](mailto:support@topdon.com) for official technical support.

## **About**

---

TOPDON BTMOBILE PROS meets a variety of battery specifications including CCA, JIS, EN, DIN, SAE, IEC, etc., and also an effective detector to pinpoint the bad cell.

It adopts the most advanced conductivity detection technology to effectively help maximize the performance of your 12V vehicles, giving valuable, easy-to-understand information about the vehicle battery health, alternator's charging, and starter's cranking conditions.

The built-in ExtraSafe protections against short circuit, reverse polarity, and over voltage allow the tester to safely connect to any battery.

## Package List

1. TOPDON BTMOBILE PROS\*1
2. User Manual
3. EVA Carrying Case

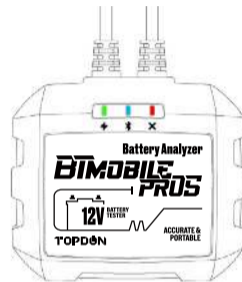
## Compatibility

Please be noted that battery type and CCA values (Cold Cranking Amp) are marked on the battery label. Please refer to it before using BTMOBILE PROS.

1. Regular Flooded
2. AGM Flat plate
3. AGM Spiral
4. GEL
5. EFB

NOTE: If your vehicle battery is not the battery mentioned above and you are not sure about which type it is, please choose AGM to conduct test, and the error is within 10%.

## Guide to LED Indicator



LED Indicator	Battery Status
Green Light	Successful Battery Connection
Blue Light	Successful Bluetooth Connection
Red Light	Error. Over temperature, or over voltage.

## APP Installation & Setup

### Installation:

Please scan the QR code or visit our official website: <https://www.topdon.com/products/btmobile-pros> to download and install the APP.

NOTE: Compatible with Android 4.4 smart devices, or newer.

### Set up

For the first time, you can choose to register with email or skip login. But we strongly recommend the registration for latest product news and timely technical assistance.



## Operation Introduction

### Before Test:

1. Before you test a battery in a vehicle, turn off the ignition, all accessories and loads. Close all of the vehicle's doors and trunk lid.
2. Make sure the battery terminals are clean. Use a wire brush to clean them, if necessary.  
NOTE: This tester works best if the battery connectors have been removed and the battery posts have been cleaned. Any corrosion between the tester clamps and the battery connectors, or between the battery connectors and the battery posts, will degrade the tester's efficiency.
3. Connect the RED (+) Positive Battery Clamp to the (+) positive battery terminal, and connect the BLACK (-) Negative Battery Clamp to the (-) negative battery terminal. Ensure that the clamps are securely attached to the correct terminals.
4. Open the Bluetooth on mobile device or tablet.
5. Test Introduction

- BATTERY TEST: Display SOH (State of Health), SOC (State of Charge), Voltage, Test Value, Internal Resistance, and the readable analysis results on App;
- CRANKING TEST: Analyze the actual cranking voltage and the cranking time to help you quickly figure out the whole state of the starting system;
- CHARGING TEST: Test different parts of charging system, including generator, rectifier, rectifier diode, and so on for a reliable charging volt value.

## 1. Battery Test (for 12V battery)

- 1) Open the APP on your tablet and log in.
- 2) Click "Bluetooth-SCAN", search for the matching device name.
- 3) Click the matching device name to connect.



- 4) Click "Battery Test" on the home screen.



- 5) Select battery type and click the corresponding type.



6) Select the battery standard marked on the battery label, and click the corresponding type.  
 NOTE: If the battery is JIS standard, please refer to the table for value and select CCA (SAE) as the test standard (please Google JIS to CCA).



7) Select battery capacity value marked on the battery label.



8) Click "NEXT" and wait a few seconds for results.

9) Click "Share" to share the results.



## 2. Cranking Test

NOTE: The engine and all other accessory loads must be OFF before test.

1) Click "Cranking Test".



2) Follow the steps and start vehicle.



3) Click "OK" to get the results.

4) Click "Share" to share the results.



### 3. Charging Test

NOTE: The engine must be ON during test.

1) Click "Charging Test".



2) Follow the steps and start vehicle.

3) Step on the accelerator, increase the value of RPM to 2500, keep it for 5 seconds.

4) Click "OK" to get the results.



5) Click "Share" to share the results.



#### 4. System Test (Overall Test for Battery)

1) Click "System Test" .



2) Follow the steps to complete all tests (refer to Battery Test, Cranking Test, Charging Test for details).



3) After completing all test, the test result report will generate automatically. Drop down to see each test result.



### 5. Test Report

1) Select "Test Report" on the home screen.



2) Click the test report which you want to check. Or you can select it and delete it.



## Battery Library

1) To know your battery information, you can check on Battery Library. Click "Battery Library" on the home screen. Follow the prompts, select your options such as vehicle TYPE, MAKE, MODEL, YEAR and CC.



2) The result will show automatically:



## Technical Specification

---

Operating Voltage: 8V~16V

Working Temperature: -10°C to 45°C (14°F to 113°F)

Storage Temperature: -20°C to 75°C (-4°F to 167°F)

Clamp Line Length: 556mm (21.89 inch)

Safety Protection: Reverse Polarity Protection

## Warranty

---

### TOPDON One Year Limited Warranty

The TOPDON Company warrants to its original purchaser that TOPDON products will be free from defects in material and workmanship for 12 months from the date of purchase (Warranty Period).

For the defects reported during the Warranty Period, TOPDON will, according to the technical support analysis and confirmation, either repair or replace the defective part or product.

#### **This limited warranty is void under the following conditions:**

Misused, disassembled, altered or repaired by a non-TOPDON technical repair specialist.

Careless handling and violation of operation.

Notice: All information in this manual is based on the latest information available at the time of publication and no warranty can be made for its accuracy or completeness. TOPDON reserves the right to make changes at any time without notice.

## Warnings

---

DO NOT place the tester near the engine or exhaust pipe to avoid damage from high temperatures.

DO NOT smoke, cause sparks, or strike matches near the battery when testing.

DO NOT remove battery clamps while testing.

DO NOT put the tester into a highly humid or dusty environment.

DO NOT disassemble the tester.

## FCC Warnings:

This device complies with Part 15 of the FCC Rules. Operation is subject to the following two conditions: (1) this device may not cause harmful interference, and (2) this device must accept any interference received, including interference that may cause undesired operation.

This equipment has been tested and found to comply with the limits for a Class B digital device, pursuant to part 15 of the FCC Rules. These limits are designed to provide reasonable protection against harmful interference in a residential installation. This equipment generates, uses and can radiate radio frequency energy and, if not installed and used in accordance with the instructions, may cause harmful interference to radio communications. However, there is no guarantee that interference will not occur in a particular installation. If this equipment does cause harmful interference to radio or television reception, which can be determined by turning the equipment off and on, the user is encouraged to try to correct the interference by one or more of the following measures:

- Reorient or relocate the receiving antenna.
- Increase the separation between the equipment and receiver.
- Connect the equipment into an outlet on a circuit different from that to which the receiver is connected.
- Consult the dealer or an experienced radio/TV technician for help.

## Cautions

---

Use this tester in accordance with these instructions, taking into account the working conditions and the work to be performed.

Hazardous results could occur if tool is used for purposes not intended.

Before testing, make sure the battery terminals are clean. Grease and dust could result in inaccurate test results.

Wear eye protection when working around batteries.

Check the insulation layer of the battery clamps is in good condition (no damage, bareness or disconnection) to avoid electric shock.

Test in a well-ventilated area. Vehicle exhaust contains toxic carbon monoxide.

Keep hair, hands, and clothing as well as tester leads and cords away from moving blades and belts.

Keep the tester out of the reach of children.

## FAQ

---

Q: Can BTMOBILE PROS test the battery installed in the vehicle?

A: Yes, it supports in-vehicle and out-of-vehicle testing.

Q: Is the test result accurate?

A: Yes. Our BTMOBILE PROS features advanced conductance detection giving you accurate test results in seconds.

Q: What batteries can BTMOBILE PROS work on?

A: It works on 12V regular flooded, AGM Flat plate, AGM Spiral, GEL and Deep Cycle batteries, with CCA between 100 to 2000.

Q: Is BTMOBILE PROS designed with any built-in protections?

A: Yes. It offers peace of mind with extra-safe Reverse Polarity and Sparkproof protection, and easy operations even if you're new to battery testing.

Q: How do I confirm if my vehicle battery is bad or good?

A: The battery tester will display SOH (State of Health), SOC (State of Charge), CCA (Cold Cranking Ampere), Voltage, Internal Resistance, and Rating, with an intuitive test result of "GOOD" or "BAD" for your reference. If the internal resistance is too large, it indicates a broken battery.

Q: Can this battery tester estimate the remaining capacity of my battery?

A: Yes. The battery tester will display SOC (State of Charge) to express as a percentage of your battery's rated capacity, a measure of its condition to assess the potential energy.

Note that a decent SOC (State of Charge) doesn't mean the battery is in good condition. You need to refer to your battery's actual CCA Value and Internal Resistance for further analysis.

**Français**

## **Bienvenue**

---

Nous vous remercions d'avoir acheté le Testeur de Batterie sans fil TOPDON BTMOBILE PROS. Veuillez prendre le temps de lire et de comprendre ce Manuel de l'Utilisateur avant de faire fonctionner ce produit. En cas de problème lors de l'utilisation, veuillez contacter support@topdon.com pour obtenir un soutien technique officiel.

## **À propos de**

---

TOPDON BTMOBILE PROS est capable de répondre à une grande variété de tests de spécifications de batteries tels que CCA, JIS, EN, DIN, SAE et IEC, et est également un testeur de batteries efficace pour détecter les batteries en mauvais état.

Tout en appliquant la technologie de test de conductance la plus avancée, il peut maximiser efficacement les performances de votre véhicule 12V et fournir aux techniciens et aux professionnels des informations cruciales sur l'état de santé de la batterie. La fonction de test du système du produit permet d'identifier rapidement et facilement les problèmes tels que l'état de la batterie, sa décharge et sa charge.

La protection ExtraSafe intégrée contre les courts-circuits, la polarité inverse et les surtensions permet au testeur de connecter en toute sécurité à n'importe quelle batterie.

## Liste du Paquet

1. TOPDON BTMOBILE PROS\*1
2. Manuel de l'Utilisateur
3. Sac EVA

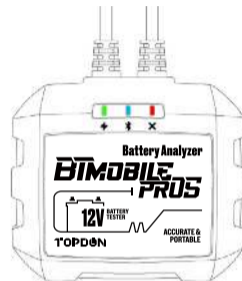
## Compatibilité

Veillez noter que le type de batterie et la valeur de CCA (courant de démarrage à froid) sont indiqués sur l'étiquette de la batterie. Veillez vous y référer avant d'utiliser BTMOBILE PROS.

1. Inondations régulières
2. Plaque à plat AGM
3. AGM Spiral
4. GEL
5. EFB

Remarque : Si le type de votre batterie de véhicule n'appartient à aucun des éléments ci-dessus ou si vous n'êtes pas sûr du type de batterie, il est recommandé de sélectionner le type AGM par défaut pour le test. Comme ça, l'erreur de résultat serait inférieure à 10%.

## Guide d'utilisation de l'indicateur LED



Indicateur LED	État de la batterie
Feu vert	La batterie est connectée avec succès
Feu bleu	La connexion Bluetooth est réussie
Feu rouge	Erreur. Température trop élevée ou tension trop élevée

## Installation et mise en place de l'application

Installation :

Veuillez scanner le code QR ou visiter notre site Web officiel : <https://www.topdon.com/products/btmobile-pros> pour télécharger et installer l'APP.

Remarque : compatible avec les appareils intelligents d' Android 4.4 et versions ultérieures.

Mise en place

La première fois que vous vous connectez, vous pouvez choisir de vous enregistrer par e-mail ou de sauter la connexion. Mais nous recommandons vivement de vous enregistrer pour obtenir les dernières nouvelles sur les produits et une assistance technique en temps utile.



## Introduction d'Opération

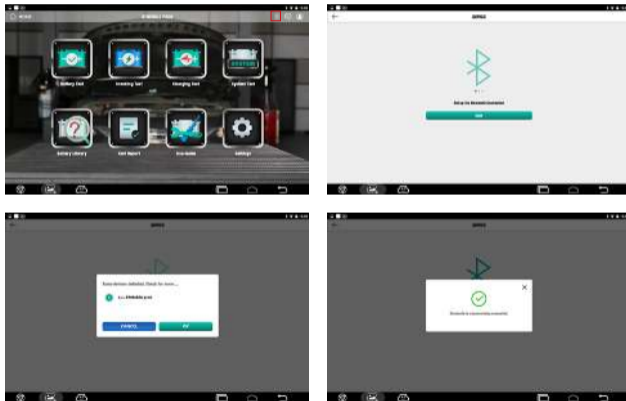
Avant les tests

1. Avant de tester la batterie dans le véhicule, coupez le contact, tous les accessoires et charges. Fermez toutes les portes et les couvercles de coffre.
2. Assurez-vous que les bornes de la batterie sont propres. Si nécessaire, utilisez une brosse métallique pour les nettoyer. Remarque : si le connecteur de la batterie a été retiré et que la colonne de la batterie a été nettoyée, le test effectué par ce testeur est le plus précis. Toute corrosion entre la pince du testeur et le connecteur de la batterie, ou la corrosion entre le connecteur de la batterie et la colonne de la batterie, réduira l'efficacité du testeur.
3. La « pince de batterie positive ROUGE(+) » est connectée à l'électrode positive (+) de la batterie et la « pince de batterie négative NOIR (-) » est connectée à l'électrode négative (-) de la batterie. Assurez-vous que la pince est reliée en toute sécurité à la borne appropriée.
4. Activez Bluetooth sur un appareil mobile ou une tablette.
5. Présentation des essais

- Test de la batterie: affiche SOH (état de santé), SOC (état de charge), tension, valeur de test, résistance interne et résultats d'analyse lisibles sur l'application ;
- Test de démarrage: analyse la tension de démarrage réelle et l'heure de démarrage, pour déterminer rapidement l'état global du système de démarrage ;
- Test de charge: teste différentes parties du système de charge, y compris le générateur, le redresseur, la diode de redressement, etc., afin d'obtenir une valeur de tension de charge fiable.

## 1. Essai de Batterie (pour batterie 12V)

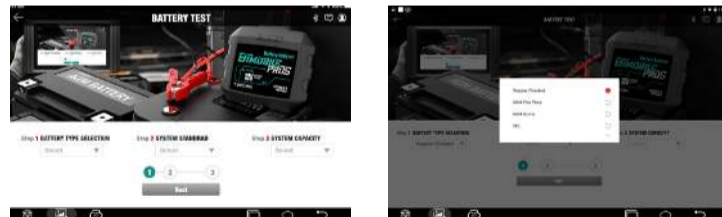
- 1) Ouvrez l'application sur votre tablette et connectez-vous.
- 2) Cliquez sur « Bluetooth-SCANNER » pour rechercher le nom d'appareil correspondant.
- 3) Cliquez sur le nom de l'appareil correspondant pour vous connecter.



- 4) Dans l'interface principale, cliquez sur « Essai de Batterie ».



- 5) Sélectionnez le type de batterie et cliquez sur le type correspondant.



6) Sélectionnez la norme de batterie indiquée sur l'étiquette de la batterie et cliquez sur le type correspondant.

Remarque: si la batterie est soumise à la norme JIS, veuillez consulter les valeurs figurant dans le tableau et choisir CCA (SAE) comme norme de test (veuillez rechercher sur google JIS to CCA).



7) Sélectionnez la valeur de capacité de la batterie indiquée sur l'étiquette de la batterie.



8) Cliquez sur « SUIVANT » et attendez quelques secondes pour obtenir le résultat.

9) Cliquez sur « Partager » pour partager les résultats.



## 2. Essai de démarrage

Remarque : le moteur et toutes les autres charges d'accessoires doivent être éteints avant le test.

1) Cliquez sur «ESSAI DE DÉMARRAGE».



2) Démarrez la voiture en suivant les étapes.



3) Cliquez sur "OK" pour obtenir les résultats.

4) Cliquez sur « Partager » pour partager les résultats.



### 3. Essai de charge

Remarque : Le moteur doit être allumé pendant le test.

1) Cliquez sur « ESSAI DE CHARGE ».



2) Démarrez le véhicule en suivant les étapes.

3) Appuyez le pied sur l'accélérateur et augmentez la vitesse de rotation à 2500 pendant 5 secondes.

4) Cliquez sur « OK » pour obtenir les résultats.



5) Cliquez sur « Partager » pour partager les résultats.



#### 4. Essai du Système (test complet de la batterie)

1) Sélectionnez « Essai du Système »



2) Effectuer tous les tests par étapes (voir Essai de Batterie, Essai de démarrage, Essai de charge pour plus de détails).



3) Après l'achèvement de tous les tests, un rapport des résultats de tests est automatiquement produit. Déroulez pour voir chaque résultat des tests.



## 5. Rapport d'essai

1) Dans l'interface principale, cliquez sur « Rapport d'essai ».



2) Cliquez sur le rapport de test que vous voulez vérifier pour le voir. Ou vous pouvez choisir de le supprimer.



## Bibliothèque de batteries

1) Pour comprendre les informations de votre batterie, vous pouvez consulter la bibliothèque de batteries. Cliquez sur « Bibliothèque de batteries » sur l'interface principale. Selon les invites, sélectionnez le TYPE de véhicule, MARQUE, MODÈLE, ANNÉE, CC et autres options.



2) Le résultat s'affichera automatiquement :



## Paramètres techniques

---

Tension de fonctionnement: 8V~16V

Température de fonctionnement: -10°C to 45°C (14°F to 113°F)

Température de stockage: -20°C to 75°C (-4°F to 167°F)

Longueur du fil de pince: 556mm (21.89 inch)

Protection de sécurité : protection contre la polarité inverse

## Garantie

---

### TOPDON Garantie Limitée d'Un An

L'entreprise TOPDON garantit à son acheteur d'origine que les produits TOPDON seront exempts de défauts en matière de matériau et de fabrication pendant 12 mois à compter de la date d'achat (Période de Garantie). Pour les défauts signalés pendant la Période de Garantie, TOPDON réparera ou remplacera la pièce ou le produit défectueux selon l'analyse et la confirmation du support technique.

### **Cette garantie limitée est invalide dans les conditions suivantes :**

Mal utilisé, démonté, modifié ou réparé par un spécialiste de la réparation technique autre que TOPDON.

Manipulation négligente et violation de l'opération.

Remarque: Toutes les informations dans ce manuel sont basées sur les dernières informations disponibles au moment de la publication et aucune garantie ne peut être faite pour leur exactitude ou leur exhaustivité. Topdon se réserve le droit de procéder à des modifications à tout moment sans préavis.

## Avertissement

---

NE placez PAS le testeur à proximité du moteur ou du tuyau d'échappement, afin d'éviter les dommages causés par les hautes températures.

NE fumez PAS, ni provoquez d'étincelles ni éteignez les allumettes à proximité de la batterie lors des tests.

NE retirez PAS les pinces de batterie lors des tests.

NE placez PAS le testeur dans un environnement extrêmement humide ou poussiéreux.

NE démontez PAS le testeur.

## Précautions

---

Utilisez ce testeur conformément à ces instructions tout en tenant compte des conditions de fonctionnement et des opérations à effectuer. Des résultats hasardeux peuvent survenir si l'outil est utilisé à des fins non prévues.

Avant de tester, assurez-vous que les bornes de la batterie sont propres. La graisse et la poussière pourraient entraîner des résultats de test imprécis.

Portez des lunettes de protection lorsque vous travaillez autour des batteries.

Vérifiez si la couche d'isolation des pinces de batterie est en bon état (sans dommage, nudité ou déconnexion) afin d'éviter tout choc électrique.

Testez dans un endroit bien ventilé. Le gaz d'échappement de véhicule contient du monoxyde de carbone toxique.

Gardez les cheveux, les mains et les vêtements, ainsi que les fils et les cordons du testeur à l'écart des lames et des courroies en mouvement.

Gardez le testeur hors de la portée des enfants.

## QUESTIONS FRÉQUEMMENT POSÉES:

---

Q: BTMOBILE PROS peut-il tester la batterie installée dans le véhicule?

R: Oui, il prend en charge le test dans le véhicule et hors du véhicule.

Q: Le résultat du test est-il exact?

R: Oui. Notre BTMOBILE PROS possède une détection de conductance avancée qui vous fournit des résultats précis en quelques secondes.

Q: Sur quelles batteries BTMOBILE PROS peut-il fonctionner?

R: Il fonctionne sur des batteries 12V à inondation régulière, à plaque plate AGM, à spirale AGM, GEL et à décharge profonde, avec un CCA entre 100 et 2000.

Q: BTMOBILE PROS est-il conçu avec des protections intégrées?

R: Oui. Il offre la tranquillité d'esprit avec une protection anti-étincelles et de polarité inversée ultra-sûre, et des opérations faciles, même si vous êtes nouveau dans les tests de batterie.

Q: Comment puis-je confirmer si la batterie de mon véhicule est mauvaise ou bonne?

R: Le testeur de batterie affichera SOH (état de santé), SOC (état de charge), CCA (ampère de démarrage à froid), tension, résistance interne et évaluation, avec un résultat de test intuitif de «BON» ou «MAUVAIS» pour votre référence. Si la résistance interne est trop grande, cela indique une batterie cassée.

Q: Ce testeur de batterie peut-il estimer la capacité restante de ma batterie?

R: Oui, le testeur de batterie affichera le SOC (état de charge) pour exprimer en pourcentage de la capacité nominale de votre batterie, une mesure de son état pour évaluer l'énergie potentielle. Notez qu'un SOC (état de charge) décent ne signifie pas que la batterie est en bon état. Vous devez vous référer à la valeur CCA et à la résistance interne réelles de votre batterie pour une analyse plus approfondie.

**Español**

## Bienvenido

---

Gracias por adquirir el Téster de batería inalámbrico TOPDON BTMOBILE PROS. Por favor lea y comprenda este manual cuidadosamente antes de utilizar este producto. Si surge cualquier problema con el funcionamiento de este producto, usted puede contactarnos a través de support@topdon.com para obtener asistencia técnica oficial.

## Acerca

---

TOPDON BTMOBILE PROS cumple con una variedad de especificaciones de batería, incluidas CCA, JIS, EN, DIN, SAE, IEC, etc., y también un detector eficaz para identificar la celda defectuosa.

Adopta la tecnología de detección de conductividad más avanzada para ayudar efectivamente a maximizar el rendimiento de sus vehículos de 12 V, brindando información valiosa y fácil de entender sobre el estado de la batería del vehículo, la carga del alternador y las condiciones de arranque del motor de arranque.

Las protecciones ExtraSafe incorporadas contra cortocircuitos, polaridad inversa y sobretensión permiten que el Téster se conecte de forma segura a cualquier batería.

## Lista del Paquete

---

1. TOPDON BTMOBILE PROS \* 1
2. Manual de Usuario
3. Estuche de transporte EVA

## Compatibilidad

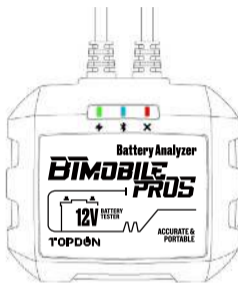
---

Tenga en cuenta que el tipo de batería y los valores de CCA (Amperes de arranque en frío) están marcados en la etiqueta de la batería. Por favor, referirse a ello antes de usar BTMOBILE PROS.

1. Batería común
2. Batería de placa plana AGM
3. Batería de bobinado AGM
4. Batería de gel GEL
5. Batería EFB

NOTA: Si la batería de su vehículo no es la batería mencionada anteriormente y usted no está seguro de qué tipo es, por favor elija AGM para realizar la prueba, y el rango de error está dentro del 10%.

## Guía de indicador LED



Indicador LED	Estado de la Batería
Luz Verde	Conexión Exitosa de la Batería
Luz Azul	Conexión Exitosa de Bluetooth
Luz Roja	Error. Sobre temperatura o sobretensión.

## Instalación y Configuración de la Aplicación

Instalación:

Escanee el código QR o visite nuestro sitio web oficial: <https://www.topdon.com/products/btmobile-pros> para descargar e instalar la APLICACIÓN.

NOTA: Compatible con dispositivos inteligentes Android 4.4 o más nuevos.

Configurar

Por primera vez, usted puede optar por registrarse con un correo electrónico o omitir el inicio de sesión. Sin embargo, nosotros recomendamos encarecidamente que se registre para recibir las últimas noticias sobre productos y asistencia técnica oportuna.



# Introducción a la operación

## Antes de la prueba:

1. Antes de probar una batería en un vehículo, apague el encendido, todos los accesorios y cargas. Cierre todas las puertas y la tapa del maletero del vehículo.
  2. Asegúrese de que los terminales de la batería estén limpios. Use un cepillo de alambre para limpiarlos, si es necesario.
- NOTA: Este téster funciona mejor si se quitan los conectores de la batería y si se han limpiado los bornes de la batería. Cualquier corrosión entre las abrazaderas del téster y los conectores de la batería, o entre los conectores de la batería y los bornes de la batería, degradará la eficiencia del téster.
3. Conecte la abrazadera ROJA (+) de batería positiva al terminal de batería positivo (+) y conecte la abrazadera NEGRA (-) de batería negativa al terminal de batería negativa (-). Asegúrese de que las abrazaderas estén unidas de forma segura a los terminales correctos.
  4. Abra el Bluetooth en el teléfono móvil o tableta.
  5. Introducción de prueba

- PRUEBA DE BATERÍA: Muestra SOH (estado de salud), SOC (estado de carga), voltaje, corriente, clasificación y los resultados de análisis legibles en la aplicación;
- PRUEBA DE ARRANQUE: Analiza el actual voltaje de arranque y el tiempo de arranque para ayudarlo a descubrir rápidamente todo el estado del sistema de arranque;
- PRUEBA DE CARGA: Prueba diferentes partes del sistema de carga, incluidos el generador, el rectificador, el diodo rectificador, etc. para obtener un valor de voltaje de carga confiable.

## 1. Prueba de Batería (para batería de 12V)

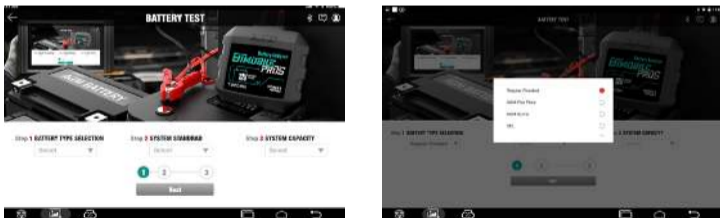
- 1) Abrir la APLICACIÓN en su tableta y iniciar sesión.
- 2) Haga clic en "Bluetooth-ESCANEAR", buscar el nombre del dispositivo correspondiente.
- 3) Haga clic en el nombre del dispositivo correspondiente para conectarse.



4) Haga clic en "Prueba de batería" en la pantalla de inicio.



5) Seleccione el tipo de batería y haga clic en el tipo correspondiente.

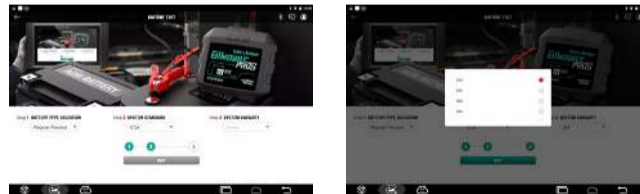


6) Seleccione el estándar de batería marcado en la etiqueta de la batería y haga clic en el tipo correspondiente.

NOTA: Si la batería es estándar JIS, por favor consulte la tabla para conocer el valor y seleccione CCA (SAE) como estándar de prueba (por favor Google JIS a CCA).



7) Seleccione el valor de capacidad de la batería marcado en la etiqueta de la batería.



8) Haga clic en "SIGUIENTE" y espere unos segundos para los resultados.

9) Haga clic en "Compartir" para compartir los resultados.



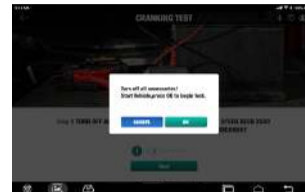
## 2. Prueba de Arranque

NOTA: El motor y todas las demás cargas accesorias deben estar APAGADAS antes de realizar la prueba..

1) Haga clic en "Prueba de Arranque".



2) Siga los pasos y encienda el vehículo.



3) Haga clic en "Ok" para obtener los resultados.

4) Haga clic en "Compartir" para compartir los resultados.



### 3. Prueba de Carga

NOTA: El motor debe estar ENCENDIDO durante la prueba.

1) Haga clic en "Prueba de Carga".



2) Siga los pasos y encienda el vehículo.

3) Pise el acelerador, aumente el valor de RPM a 2500, manténgalo durante 5 segundos.

4) Haga clic en "OK" para obtener los resultados.



5) Haga clic en "Compartir" para compartir los resultados.



### 4. Prueba del Sistema (Prueba General para la Batería)

1) Haga clic en "Prueba del Sistema".



2) Siga los pasos para completar todas las pruebas (consulte Prueba de Batería, Prueba de Arranque, Prueba de Carga para más detalles).



3) Después de completar todas las pruebas, el informe de resultados de la prueba se generará automáticamente. Desplácese hacia abajo para ver el resultado de cada prueba.



## 5. Informe de prueba

1) Haga clic en "Informe de prueba" en la pantalla de inicio.



2) Haga clic en el informe de prueba que usted desea verificar. O usted puede seleccionarlo y eliminarlo.



## Biblioteca de baterías

- 1) Para conocer la información de su batería, usted puede consultar la Biblioteca de Baterías. Haga clic en "BIBLIOTECA DE BATERÍAS" en la pantalla de inicio. Siga las indicaciones, seleccione sus opciones como el tipo de vehículo, Make, MODELO, AÑO y CC.



- 2) El resultado se mostrará automáticamente:



## Especificación Técnica

Voltaje de Funcionamiento: 8 V ~ 16 V

Temperatura de Trabajo: -10 ° C a 45 ° C (14 ° F a 113 ° F)

Temperatura de Almacenamiento: -20 ° C a 75 ° C (-4 ° F a 167 ° F)

Longitud de la Línea de la Abrazadera (Pinza): 556 mm (21,89 pulgadas)

Protección de Seguridad: Protección Polaridad Inversa

## Garantía

### TOPDON Garantía limitada de un años

La compañía TOPDON garantiza a su comprador original que los productos TOPDON estarán libres de defectos de material y mano de obra durante 12 meses a partir de la fecha de compra (período de garantía). Para los defectos informados durante el Período de garantía, TOPDON, de acuerdo con el análisis y la confirmación del soporte técnico, reparará o reemplazará la pieza o el producto defectuoso.

### **Esta garantía limitada es nula en las siguientes condiciones:**

Mal uso, desarmado, alterado o reparado por un especialista en reparaciones técnicas que no sea de TOPDON.

Manejo descuidado y violación de la operación.

Aviso: Toda la información en este manual se basa en la información más reciente disponible en el momento de la publicación y no se puede garantizar su exactitud o integridad. Topdon se reserva el derecho de realizar cambios en cualquier momento sin previo aviso.

## **Advertencias**

---

NO coloque el téster cerca del motor o tubo de escape para evitar daños por altas temperaturas.

NO fume, no genere chispas o encienda fósforos cerca de la batería durante la prueba.

NO retire las abrazaderas de la batería durante la prueba.

NO coloque el téster en un ambiente altamente húmedo o polvoriento.

NO desarme el téster.

## **Precauciones**

---

Utilice este téster de acuerdo con estas instrucciones, teniendo en cuenta las condiciones de trabajo y el trabajo a realizar.

Pueden ocurrir resultados peligrosos si la herramienta se utiliza para fines no previstos.

Antes de realizar la prueba, asegúrese de que los terminales de la batería estén limpios. La grasa y el polvo pueden dar como consecuencia resultados de prueba inexactos.

Use protección para los ojos cuando trabaje cerca de baterías.

Verifique que la capa de aislamiento de las abrazaderas de la batería estén en buenas condiciones (sin daños, descubiertas o desconectadas ) para evitar descargas eléctricas.

Haga la prueba en un área bien ventilada. El escape del vehículo contiene monóxido de carbono tóxico.

Mantenga el cabello, manos y la ropa, así como también los cables del téster y cordones lejos de cuchillas y cinturones móviles.

Mantenga el téster fuera del alcance de los niños.

## PREGUNTAS FRECUENTES

---

P: ¿BTMOBILE PROS puede probar la batería instalada en el vehículo?

R: Sí, admite pruebas dentro y fuera del vehículo.

P: ¿El resultado de la prueba es exacto?

R: Sí. Nuestro BTMOBILE PROS cuenta con detección de conductancia avanzada que le brinda resultados de prueba precisos en segundos.

P: ¿Con qué baterías puede funcionar BTMOBILE PROS?

R: Funciona con baterías de 12V, Placa Plana AGM ,Espiral AGM, GEL y Ciclo Profundo, con CCA entre 100 y 2000.

P: ¿BTMOBILE PROS está diseñado con protecciones integradas?

R: Sí. Ofrece tranquilidad con protección a prueba de chispas y polaridad inversa extra segura, y operaciones sencillas incluso si es nuevo en las pruebas de baterías.

P: ¿Cómo confirmo si la batería de mi vehículo es buena o mala?

R: El tester de batería mostrará SOH (estado de salud), SOC (estado de carga), CCA (amperio de arranque en frío), voltaje, resistencia interna y clasificación, con un resultado de prueba intuitivo de "BUENO" o "MALO" para su referencia Si la resistencia interna es demasiado grande, esto indica una batería rota.

P: ¿Puede este tester de batería estimar la capacidad restante de mi batería?

R: Sí. El tester de batería mostrará SOC (estado de carga) para expresarlo como un porcentaje de la capacidad nominal de la batería, una medida de su condición para evaluar la energía potencial. Tenga en cuenta que un SOC (estado de carga) decente no significa que la batería esté en buenas condiciones. Debe consultar el valor CCA actual y la resistencia interna de su batería para un análisis más detallado.

**Deutsch**

## **Willkommen**

---

Vielen Dank, dass Sie sich für den kabellosen Batterietester TOPDON BTMOBILE PROS entschieden haben. Lesen Sie bitte vor Inbetriebnahme Ihres Gerätes das Handbuch sorgfältig durch. Im Falle von Problemen beim Betrieb dieses Produkts können Sie sich gerne über [support@topdon.com](mailto:support@topdon.com) an uns wenden, um offiziellen technischen Support zu erhalten.

## **Über das Produkt**

---

TOPDON BTMOBILE PROS ist mit einer Vielzahl von Testnormen kompatibel, darunter CCA, JIS, EN, DIN, SAE, IEC usw.

Es verwendet die fortschrittlichste Leitfähigkeitsdetektionstechnologie, um die Leistung Ihrer 12-V-Fahrzeuge effektiv zu maximieren und wertvolle, leicht verständliche Informationen über den Zustand der Fahrzeugbatterie, sowie die Aufladung der Lichtmaschine und die Anlassbedingungen des Anlassers an das Fachpersonal zu liefern.

Der eingebaute ExtraSafe-Schutz gegen Kurzschluss, Verpolung und Überspannung gewährt dem Tester eine sichere Verbindung mit jeder Batterie.

## Paketumfang

1. TOPDON BTMOBILE PROS\*1
2. Bedienungsanleitung
3. EVA Tragtasche

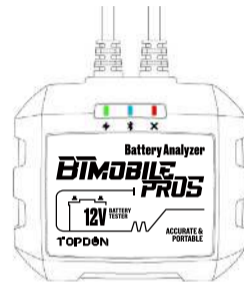
## Kompatibilität

Bitte beachten Sie, dass der Batterietyp und die CCA-Werte (Cold Cranking Amp Kaltstartstrom) auf dem Batterieetikett angegeben sind. Bitte lesen Sie dies, bevor Sie BTMOBILE PROS verwenden.

1. Regelmäßig überflutet
2. AGM-Flachkollektoren
3. AGM-Spirale
4. GEL
5. EFB

HINWEIS: Falls Ihre Autobatterie nicht zu den oben genannten Batterien gehören, sodass Sie sich nicht sicher sind, um welchen Typ es sich handelt, wählen Sie bitte AGM, um den Test durchzuführen, und der Fehler liegt innerhalb von 10%.

## Anleitung zur LED-Anzeige



LED-Anzeige	Batteriestatus
Grüne Anzeige	Erfolgreiche Batterieverbindung
Blaue Anzeige	Erfolgreiche Bluetooth-Verbindung
Rote Anzeige	Fehler, Überhitze oder Überspannung.

## APP Installation & Einstellung

### Installation:

Bitte scannen Sie den QR-Code oder besuchen Sie unsere offizielle Website: <https://www.topdon.com/products/btmobile-pros>, um die APP herunterzuladen und zu installieren.

HINWEIS: Die App ist kompatibel mit Android 4.4 Smart-Geräten oder neuer.

### Einstellung

Zum ersten Mal können Sie sich per E-Mail registrieren oder die Anmeldung überspringen. Wir empfehlen jedoch dringend, dass Sie die Registrierung abschließen, sodass Sie stets die Produktneugigkeiten und rechtzeitige technische Unterstützung erhalten können.



## Bedienung

### Vorbereitung:

1. Bevor Sie den Test für Ihre Autobatterie durchführen, schalten Sie die Zündung sowie alle elektrischen Zubehörteile aus. Verriegeln Sie alle Fahrzeurtüren und die Kofferraumklappe.
2. Vergewissern Sie sich, dass die Batterieklemmen sauber sind. Verwenden Sie gegebenenfalls eine Drahtbürste, um sie zu reinigen.  
HINWEIS: Dieser Tester funktioniert am effizientesten, wenn die Batteriesteckverbinder entfernt und die Batteriepolen gereinigt wurden. Jegliche Korrosion zwischen den Klemmen und den Batteriesteckverbinder oder zwischen den Batterieanschlüssen und den Batteriepolen beeinträchtigt die Effizienz des Testers.
3. Schließen Sie die ROTE (+) positive Batterieklemme an den (+) positiven Batteriepol und die SCHWARZE (-) negative Batterieklemme an den (-) negativen Batteriepol. Stellen Sie sicher, dass die Klemmen sicher an den richtigen Klemmen befestigt sind.
4. Aktivieren Sie Bluetooth auf Ihrem Mobiltelefon oder Tablet.
5. Testdurchführung

- BATTERIETEST: Anzeige SOH (State of Health), SOC (State of Charge), Spannung, Strom, Rating, und die lesbaren Analyseergebnisse auf App;
- ANLASSTEST: Analysieren Sie die tatsächliche Anlassspannung und die Anlasszeit, um eine schnelle Übersicht über den gesamten Status des Startsystems zu bekommen.
- LADETEST: Testen Sie verschiedene Teile des Ladesystems, einschließlich Generator, Gleichrichter, Gleichrichterdiode usw., auf einen zuverlässigen Ladespannungswert.

## 1. Batterietest ( For 12V Batterie)

- 1) Öffnen Sie die APP auf Ihrem Handy oder Tablet und melden Sie sich an.
- 2) Klicken Sie auf "Bluetooth-SCAN" und suchen Sie nach dem entsprechenden Gerätenamen.
- 3) Klicken Sie auf den entsprechenden Gerätenamen, um eine Verbindung herzustellen.



- 4) Klicken Sie auf dem Startbildschirm auf "Batterietest".



- 5) Wählen Sie den Batterietyp aus und klicken Sie auf den entsprechenden Typ.



6) Wählen Sie den Batterietyp, der auf dem Batterie-Kennzeichen beschrift ist, und klicken Sie auf den entsprechenden Typ.

HINWEIS: Wenn die Batterie dem JIS-Standard entspricht, lesen Sie bitte die Tabelle für den Wert und wählen Sie CCA (SAE) als Teststandard (bitte JIS nach CCA googlen).



7) Wählen Sie den auf dem Batterieetikett markierten Batteriekapazitätswert.



8) Klicken Sie auf "Nächst" und warten Sie einige Sekunden auf die Ergebnisse.

9) Klicken Sie auf "Teilen", um die Ergebnisse zu teilen.



## 2. Anlasstest

HINWEIS: Der Motor und alle anderen Zubehörteile Lasten müssen vor dem Testen ausgeschaltet sein.

1) Klicken Sie auf "ANLASSTEST".



2) Befolgen Sie die Schritte und starten Sie das Fahrzeug.



3) Klicken Sie auf "OK", um die Ergebnisse zu erhalten.

4) Klicken Sie auf "Teilen", um die Ergebnisse zu teilen.



### 3. Ladetest

HINWEIS: Der Motor muss während des Tests eingeschaltet sein.

1) Klicken Sie auf "LADETEST".



2) Befolgen Sie die Schritte und starten Sie das Fahrzeug.

3) Treten Sie auf das Gaspedal, erhöhen Sie die Wert von RPM auf 2500, halten Sie es für 5 Sekunden.

4) Klicken Sie auf "OK", um die Ergebnisse zu erhalten.



5) Klicken Sie auf "Teilen", um die Ergebnisse zu teilen.



#### 4. Systemtest (Gesamttest für Batterie)

1) Klicken Sie auf "Systemtest".



2) Befolgen Sie die Schritte, um alle Tests abzuschließen (Für weitere Details sehen Sie Batterietest, Anlasstest, Ladetest).



- 3) Nachdem Sie alle Tests abgeschlossen haben, wird der Testergebnisbericht automatisch generiert. Ziehen Sie die Seite nach unten, um jedes Testergebnis zu überprüfen.



## 5. Testbericht

- 1) Klicken Sie auf dem Startbildschirm auf "Testbericht". 2) Klicken Sie auf den Testbericht, den Sie überprüfen möchten. Oder Sie können es auswählen und löschen.



## Batterie Bibliothek

- 1) Um Informationen über Ihre Batterie zu erfahren, können Sie in der Batteriebibliothek nachschlagen. Klicken Sie auf "Batterie-Bibliothek" auf dem Startbildschirm. Befolgen Sie die Anweisungen, wählen Sie Ihre Optionen aus, wie z. Fahrzeugtyp, MARKE, MODELL, JAHR und CC usw.



- 2) Das Ergebnis wird automatisch angezeigt:



## Technische Spezifikation

---

Betriebsspannung: 8V~16V

Betriebstemperatur: -10 °C bis 45 °C (14 °F bis 113 °F)

Lagertemperatur: -20 °C bis 75 °C (-4 °F bis 167 °F)

Länge des Klemmkabels: 556 mm (21,89 Zoll)

Sicherheitsschutz: Verpolungsschutz

## Garantie

---

### **TOPDON Ein Jahre beschränkte Garantie**

Die TOPDON Company garantiert ihrem Erstkäufer, dass die sämtlichen TOPDON-Produkte ab Kaufdatum (Garantiezeitraum) 12 Monate lang frei von Mängeln in Material und Verarbeitung sind.

Für die während der Gewährleistungszeit gerügte Mängel repariert oder ersetzt TOPDON gemäß der Analytischen Beratung des technischen Supports das defekte Teil oder Produkt.

### **Der Garantieanspruch erlischt in den folgenden Fällen:**

Demontierte, teilweise demontierte und Reparatur von Non-TOPDON Fachpersonal.

Unerlaubte Bedienung und Verletzung von Bedienungsanweisungen.

Hinweis: Alle Informationen in diesem Handbuch basieren auf den neuesten Informationen, die zum Zeitpunkt der Veröffentlichung verfügbar waren, und es kann keine Garantie für deren Richtigkeit oder Vollständigkeit übernommen werden. Topdon behält sich das Recht vor, jederzeit ohne vorherige Ankündigung Änderungen vorzunehmen.

## Warnungen

---

Stellen Sie den Tester NICHT in der Nähe des Motors oder des Auspuffrohrs auf, um Schäden durch hohe Temperaturen zu vermeiden.

VERMEIDEN Sie stets Feuer und Funkenflug

Entfernen Sie während des Tests NICHT die Batterieklemmen.

Stellen Sie den Tester NICHT in eine sehr feuchte oder staubige Umgebung.

Den Tester NIEMALS zerlegen.

## Sicherheitshinweise

---

Verwenden Sie diesen Tester nur in Übereinstimmung mit diesen Anweisungen und berücksichtigen Sie dabei die Arbeitsbedingungen und die auszuführenden Arbeiten. Gefährliche Ergebnisse können

auftreten, wenn das Werkzeug für nicht vorgesehene Zwecke verwendet wird.

Stellen Sie vor dem Testen sicher, dass die Batterieklemmen sauber sind. Fett und Staub können zu ungenauen Testergebnissen führen.

Bei Arbeiten an Batterien Schutzbrille und Schutzkleidung tragen.

Überprüfen Sie, ob die Isolationsschicht der Batterieklemmen in einwandfreiem Zustand ist (keine Beschädigung, Kahlheit oder Betriebsunterbrechung), um einen elektrischen Schlag zu vermeiden.

In einem gut belüfteten Raum testen. Fahrzeugabgase enthalten giftiges Kohlenmonoxid.

Halten Sie Ihre Hände, Haare und Kleidungsstücke fern von den Klingen, um Verletzungen oder Beschädigungen am Messer vorzubeugen.

Außerhalb der Reichweite von Kindern aufbewahren

## FAQ

---

F: Kann BTMOBILE PROS die im Fahrzeug installierte Batterie testen?

A: Ja, es unterstützt fahrzeuginterne und fahrzeuginterne Tests.

F: Ist das Testergebnis korrekt?

A: Ja. Unsere BTMOBILE PROS verfügt über eine erweiterte Leitfähigkeitserkennung, mit der Sie in Sekundenschnelle genaue Testergebnisse erhalten.

F: Mit welchen Batterien kann BTMOBILE PROS arbeiten?

A: Es funktioniert mit 12-V-Batterien mit normaler Flutung, AGM-Flachplatte, AGM-Spirale, GEL und Deep Cycle mit einem CCA zwischen 100 und 2000.

F: Ist BTMOBILE PROS mit einem integrierten Schutz ausgestattet?

A: Ja. Es bietet Sicherheit mit besonders sicherer Verpolung und funkensicherem Schutz sowie einfache Bedienung, selbst wenn Sie noch nicht mit Batterietests vertraut sind.

F: Wie bestätige ich, ob meine Fahrzeugbatterie schlecht oder gut ist?

A: Der Batterietester zeigt SOH (Gesundheitszustand), SOC (Ladezustand), CCA (Kaltstartampere), Spannung, Innenwiderstand und Nennleistung mit einem intuitiven Testergebnis von „GUT“ oder „SCHLECHT“ für an Ihre Referenz. Wenn der Innenwiderstand zu groß ist, weist dies auf eine defekte Batterie hin.

F: Kann dieser Batterietester die verbleibende Kapazität meiner Batterie abschätzen?

A: Ja. Der Batterietester zeigt den Ladezustand (SOC) als Prozentsatz der Nennkapazität Ihrer Batterie an, ein Maß für den Zustand, um die potenzielle Energie zu bewerten. Beachten Sie, dass ein anständiger Ladezustand (State of Charge) nicht bedeutet, dass sich der Akku in einem guten Zustand befindet. Sie müssen sich für weitere Analysen auf den tatsächlichen CCA-Wert und den Innenwiderstand Ihrer Batterie beziehen.

**Português**

## Bem-vindo

---

Agradecemos por adquirir o testador de bateria sem fio TOPDON BTMOBILE PROS. Por favor, leia e compreenda cuidadosamente o manual antes de usar este produto. Caso surja algum problema com a operação deste produto, sinta-se à vontade para nos contatar através do e-mail de suporte técnico oficial: [support@topdon.com](mailto:support@topdon.com) .

## Sobre

---

O TOPDON BTMOBILE PROS atende a uma variedade de especificações de baterias, incluindo CCA, JIS, EN, DIN, SAE, IEC etc., além disso tem a função de um detector eficaz para localizar a célula de bateria defeituosa.

O equipamento adota a tecnologia de detecção de condutividade mais avançada para ajudar efetivamente a maximizar o desempenho de seus veículos de 12V, fornecendo informações valiosas e fáceis de entender sobre o estado da bateria do veículo, carga do alternador e condições de arranque.

As proteções ExtraSafe integradas contra curto-circuito, polaridade reversa e sobretensão permitem que o testador se conecte com segurança a qualquer bateria.

## Lista do Pacote

---

1. TOPDON BTMOBILE PROS\*1
2. Manual do Usuário
3. Maleta de Transporte EVA

## Compatibilidade

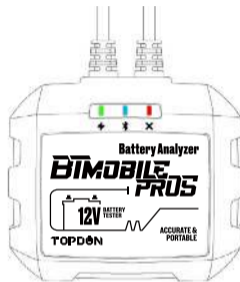
---

Observe que o tipo de bateria e os valores CCA (Cold Cranking Amp) são marcados no rótulo da bateria. Consulte-o antes de usar o BTMOBILE PROS.

1. Bateria comum
2. AGM - Bateria de placa plana
3. AGM - Bateria de enrolamento
4. GEL - Bateria gel
5. Bateria EFB

NOTA: Caso a bateria do seu veículo não seja a mencionada acima e você não tiver certeza sobre qual o tipo, escolha AGM para realizar o teste, e o erro será dentro de 10%.

## Guia do Indicador de LED



Indicador de LED	Status da Bateria
Luz Verde	Conexão da Bateria Bem-sucedida
Luz Azul	Conexão Bluetooth Bem-sucedida
Luz Vermelha	Erro. Sobre temperatura ou sobretensão.

## Configuração e Instalação do APP

### Instalação:

Por favor, escaneie o código QR ou visite nosso site oficial: <https://www.topdon.com/products/btmobile-pros> para baixar e instalar o APP.

OBS.: Compatível com dispositivos inteligentes Android 4.4 ou superior.

### Configuração

Na primeira vez, você pode escolher se cadastrar por e-mail ou ignorar o login. Porém, recomendamos que se cadastra para obter as últimas notícias sobre o produto e assistência técnica a tempo.



# Introdução de Operação

## Antes do teste:

1. Antes de testar uma bateria em um veículo, desligue a ignição, todos os acessórios e cargas. Feche todas as portas e tampa do porta-malas do veículo.

2. Verifique se os terminais da bateria estão limpos. Use uma escova de aço para limpá-los, caso seja necessário.

NOTA: Este testador funciona melhor se os conectores da bateria forem removidos e os pinos da bateria foram limpos. Qualquer corrosão entre as braçadeiras do testador e os conectores da bateria, ou entre os conectores da bateria e os pinos da bateria, degradará a eficiência do testador.

3. Conecte a braçadeira de bateria positiva VERMELHA (+) ao terminal da bateria positiva (+) e conecte a braçadeira da bateria negativa PRETA (-) ao terminal da bateria negativa (-). Verifique se as braçadeiras estão firmemente conectadas aos terminais corretos.

4. Abra o Bluetooth no telemóvel ou tablet.

5. Introdução do Teste

•TESTE DE BATERIA: Exibir SOH (Estado de Saúde), SOC (Estado de Carga), voltagem, corrente, classificação e os resultados da análise legível na aplicação;

•TESTE DO ARRANQUE: Analisar a tensão real de arranque e o tempo de arranque para ajudar você a descobrir rapidamente todo o estado do sistema de arranque;

•TESTE DE CARGA: Testar diferentes partes do sistema de carregamento, incluindo gerador, retificador, diodo de retificador etc., para obter um valor confiável de voltagem de carregamento.

## 1. Teste de Bateria (para baterias 12V)

1) Abra o APP em seu tablet e faça o login.

2) Clique em "Bluetooth-ESCANEAR" e procure o nome do dispositivo correspondente.

3) Clique no nome do dispositivo correspondente para conectar.



4) Clique em "Teste de Bateria" na tela inicial.



5) Selecione o tipo de bateria e clique no tipo correspondente.



6) Selecione o padrão de bateria marcado no rótulo da bateria e clique no tipo correspondente.

OBS.: Se a bateria for padrão JIS, consulte a tabela de valor e selecione CCA (SAE) como padrão de teste (por favor, pesquisa no Google JIS para CCA).



7) Selecione o valor de capacidade da bateria marcado na etiqueta da bateria.



8) Clique em "Próximo", aguarde alguns segundos pelos resultados.

9) Clique em "Compartilhar" para compartilhar os resultados.



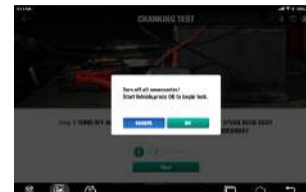
## 2. Teste de Arranque

OBS.: As cargas do motor e de todos os outros acessórios devem estar desligadas antes do teste.

1) Clique em "TESTE DE ARRANQUE".



2) Siga as etapas e dê partida no veículo.



3) Clique em "OK" para obter os resultados.

4) Clique em "Compartilhar" para compartilhar os resultados.



### 3. Teste de Carga

NOTA: O motor deve estar desligado durante o teste.

- 1) Clique em "TESTE DE CARGA".



- 2) Siga as etapas e dê partida no veículo.
- 3) Pise no acelerador, aumente para 2500 RPM, mantenha-a por 5 segundos.
- 4) Clique em "OK" para obter os resultados.



- 5) Clique em "Compartilhar" para compartilhar os resultados.



### 4. Teste do Sistema (Teste Geral para a Bateria)

- 1) Clique em "Teste do Sistema".



2) Siga as etapas para concluir todos os testes (consulte Teste de Bateria, Teste de Arranque e Teste de Carga para detalhes).



3) Após concluir todos os testes, o relatório do resultado do teste será gerado automaticamente. Deslize para baixo para ver cada resultado de teste.



## 5. Relatório de Teste

1) Clique em "Relatório de Teste" na tela inicial.



2) Clique no relatório de teste que você deseja verificar. Ou você pode selecioná-lo e excluí-lo.



## Biblioteca de Bateria

- 1) Para saber as informações da bateria, você pode verificar na Biblioteca da Bateria. Clique em " BIBLIOTECA DE BATERIA" na tela inicial. Siga as instruções, selecione suas opções, como tipo de veículo, MAKE, MODELO, ANO e CC.



- 2) O resultado será mostrado automaticamente:



## Especificações Técnicas

Tensão operacional: 8V–16V

Temperatura de funcionamento: -10 °C a 45 °C (14 °F a 113 °F)

Temperatura de armazenamento: -20 °C a 75 °C (-4 °F a 167 °F)

Comprimento da linha de grampo: 556 mm (21,89 polegadas)

Proteção de segurança: proteção contra polaridade reversa

## Garantia

### Garantia limitada de um anos para a TOPDON

A empresa TOPDON garante ao comprador original que os produtos da mesma estarão livres de defeitos de material e de fabricação por 12 meses a partir da data da compra (período de garantia). Para os defeitos relatados durante o Período de Garantia, a TOPDON, de acordo com a análise e confirmação do suporte técnico, reparará ou substituirá a peça ou o produto defeituoso.

### Esta garantia limitada é inválida nas seguintes condições:

Uso indevido, desmontagem, alteração ou reparação por um especialista em reparos que não seja da TOPDON.

Manuseio de forma descuidado e violação da operação.

Aviso: Todas as informações contidas neste manual são baseadas nas informações mais recentes disponíveis no momento da publicação e nenhuma garantia pode ser feita quanto à sua precisão ou integridade. Topdon se reserva o direito de fazer alterações a qualquer momento sem aviso prévio.

## Avisos

---

NÃO coloque o testador próximo ao motor ou ao tubo de escape para evitar danos causados por altas temperaturas.

NÃO fume, cause faíscas ou acenda fósforos perto da bateria durante o teste.

NÃO remova as braçadeiras da bateria durante o teste.

NÃO coloque o testador num ambiente altamente húmido ou empoeirado.

NÃO desmonte o testador.

## Precauções

---

Use este testador de acordo com estas instruções, leve em consideração as condições de trabalho e o trabalho a ser executado.

Resultados perigosos podem ocorrer caso a ferramenta seja usada para fins não previstos.

Antes do teste, verifique se os terminais da bateria estão limpos.

Graxa e poeira podem resultar em resultados imprecisos do teste.

Use proteção para os olhos ao trabalhar com baterias.

Verifique se a camada de isolamento das braçadeiras da bateria está em boas condições (sem danos ou desconexão, sem estar desencapada) para evitar choques elétricos.

Teste numa área bem ventilada. A exaustão do veículo contém monóxido de carbono tóxico.

Mantenha cabelos, mãos e roupas, bem como fiações e cabos de teste afastados de lâminas e correias em movimento.

Mantenha o testador fora do alcance de crianças.

## PERGUNTAS MAIS FREQUENTES

---

P: O BTMOBILE PROS pode testar a bateria instalada no veículo?

R: Sim, ele suporta testes dentro e fora do veículo.

P: O resultado do teste é preciso?

R: Sim. Nosso BTMOBILE PROS possui detecção avançada de condutância, fornecendo resultados de teste precisos em segundos.

P: Com quais baterias o BTMOBILE PROS funciona?

R: Funciona com baterias normais de 12V abertas, de placa plana AGM, de espiral AGM, de gel e ciclo profundo, com CCA entre 100 a 2000.

P: O BTMOBILE PROS foi projetado com alguma proteção integrada?

R: Sim. Ele oferece tranquilidade com Polaridade Reversa extremamente segura e proteção à Prova de Faíscas, além de operações fáceis, mesmo se você for novato em testes com baterias.

P: Como posso confirmar se a bateria do meu veículo está ruim ou boa?

R: O testador de bateria exibirá informações como SOH (Estado de Saúde), SOC (Estado de Carga), CCA (Ampère de Partida a Frio), Tensão, Resistência Interna e Classificação, com um resultado de teste intuitivo de "BOM" ou "RUIM" para sua referência. Se a resistência interna for muito grande, isso indica uma bateria quebrada.

P: Este testador de bateria pode estimar a capacidade restante da minha bateria?

R: Sim. O testador de bateria exibirá o SOC (Estado de Carga) mostrando a porcentagem da capacidade nominal da bateria, uma medida de sua condição para avaliar a energia potencial.

Observe que um SOC (Estado de Carga) decente não necessariamente significa que a bateria está em boas condições. Você precisa consultar o valor real do CCA e a Resistência Interna da bateria para uma análise posterior.

日本語

## ウェルカム

---

TOPDON BTMOBILE PROS ワイヤレスバッテリーテスターをご購入いただき、誠にありがとうございます。本製品をご利用になる前に、本ユーザーマニュアルをよくお読みください。使用中に、何か問題がありましたら、オフィシャルテクノロジーサポートを求めますように、いつでもご遠慮なく、support@topdon.com にご連絡ください。

## について

---

TOPDON BTMOBILE PROS は CCA、JIS、EN、DIN、SAE、IEC など多種のバッテリー仕様テストに適合します。本製品は不良バッテリーを有効的に検出するためのバッテリーでもあります。

本製品は最先端の導電率計測技術を採用しており、12V 車両の性能を最大限で有効的に向上することができ、技術者や専門者に肝心なバッテリー健康状態の情報を提供することもできます。製品のシステムテスト機能により、バッテリー状況やバッテリー充放電などの問題を簡単且つ快速に識別できます。内蔵する ExtraSafe 保護により、短絡や逆極性や過電圧を防止でき、テスターを任意のバッテリーに安全に接続することも保証できます。

## パッケージリスト

1. TOPDON BTMOBILE PROS\*1

2. ユーザーマニュアル

3. EVA ケース

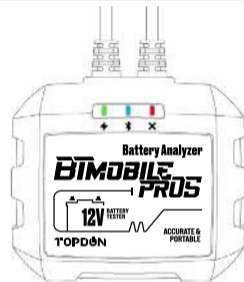
## 互換性

バッテリーラベルに記載されているバッテリータイプと CCA 値（コールドクランキングアンプ）に注意してください。BTMOBILE PROS 使用になさる前に参照してください。

1. 一般バッテリー
2. AGM タブレットバッテリー
3. AGM 巻回電池
4. GEL コロイドバッテリー
5. EFB バッテリー

注：お客様の愛車のバッテリーが上記のバッテリーではなく、タイプもご存知ではない場合は、AGM を選択してテストを実行してください。誤差を 10%以内に控えております。

## LED 指示ランプの使用ガイド



LED 指示ランプ	バッテリー状態
緑ランプ	バッテリー接続成功
青ランプ	Bluetooth 接続成功
赤ランプ	エラー。温度が高すぎることもまたは電圧が高すぎることも

## アプリインストールと設定

### インストール

QRコードをスキャンするか、公式 Web サイト <https://www.topdon.com/products/btmobile-pros> にアクセスして、APP をダウンロードしてインストールしてください。

ご注意：Android4.4 及び以上のバージョンのスマートデバイスに互換性があります。

### 設定

始めて利用する場合、メールアドレスを使って登録することもできますし、ログイン画面をスキップすることもできます。最新の製品ニュースと技術サポートをタイムリに入手しますように、弊社は登録してログインすることを強くお勧めいたします。



## 使用方法

### テスト前：

1. 車両のバッテリーテスト開始前に、エンジンを停止して、アクセサリ、および負荷をすべてオフにしてください。車両のドア及びトランクをすべて占めてください。
2. バッテリー端子に汚れがないことを確認してください。必要であればワイヤブラシで掃除してください。  
注：このテスターは、バッテリー端子が外され、バッテリーポストが清掃された場合に最適に機能します。テスタークランプとバッテリー端子間、またはバッテリー端子とバッテリーポスト間の腐食は、テスターの効率を低下させます。
3. 赤色 (+) クランプでバッテリーのプラス端子を、黒色 (-) クランプでバッテリーマイナス端子を挟みます。クランプが正しい端子にしっかりと取り付けられていることを確認してください。
4. スマートフォンまたはタブレットで Bluetooth をオンにします。
5. テスト方法

- バッテリーテスト：アプリで SOH (健康状態)、SOC (充電状態)、電圧、電流、定格、および読み取り可能な分析結果を表示します。
- クランクテスト：実際のクランキング電圧とクランキング時間を分析して、起動システムの状態全体をすばやく把握できるようにします。
- 充電テスト：発電機、整流器、整流器ダイオードなど、充電システムのさまざまなパーツをテストして、信頼できる充電電圧値を求めます。

## 1、電池テスト (対象：12V 電池)

- 1) タブレットでアプリを開き、また、ログインします。
- 2) 「ブルートゥース-スキャン」をタップし、マッチングデバイスの名称を確認します。
- 3) 該当デバイス名をタップし、接続します。



- 4) ホームスクリーンで「電池テスト」をタップし。



- 5) バッテリータイプを選択し、対応するタイプをタップします。



6) バッテリーラベルに記載されているバッテリー規格を選択し、対応するタイプをタップします。

ご注意：バッテリーが JIS 規格の場合は、表の中の数値を参照し、テスト規格として CCA (SAE) を選択してください (JIS to CCA を Google で検索してください)。



7) バッテリーラベルに表示されている標準値を選択し。



8) 「次へ」をタップし、結果が出るまで数秒ほど待ってください。

9) 「シェア」をタップし、結果を共有します。



## 2. 起動テスト

ご注意：テスト期間中には、エンジンと他の全てのアクセサリーのロードをオフにしなければなりません。

1) 「起動テスト」をタップします。



2) 手順に従い、車を起動してください。



3) 「OK」をタップし、結果を取得します。

4) 結果を共有するには、[共有]をクリックします。



### 3、充電テスト

ご注意：テスト期間中には、エンジンをオンにしなればなりません。

1) 「充電テスト」  
をタップします。



2) 手順に従い、車を起動してください。

3) アクセルを踏みます。回転速度を 2500 までに上げ、5 秒間ほど踏み続けます。

4) 「OK」をタップして結果を取得します。



5) 「シェア」をタップし、結果を共有します。



#### 4. システムテスト (バッテリー全体のテスト)

1) 「システムテスト」を選択します。



2) 手順に従って、すべてのテストを完了します (詳細電池テスト・起動テスト・充電テスト参照ください)。



- 3) 全てのテストを完了した後、テスト結果レポートが自動的に生成されます。ドロップダウンして、各テストの結果をチェックします。



## 5、テストレポート

- 1) ホームスクリーンで「テストレポート」をタップし。
- 2) 必要となるテストレポートをタップしてチェックします。または、削除することもできます。



## 電池情報センター

- 1) バッテリー情報を知りたい場合、電池情報センターをチェックすれば良いです。ホームスクリーンで電池情報センターを選択し。プロンプトに従って、車種・ブランド・モデル・年・CCなどを選択することができます。



- 2) 結果は自動的に表示されます：



## 仕様

---

動作電圧：8V~16V

動作温度：-10° C - 45° C (14° F - 113° F)

保管温度：-20° C - 75° C (-4° F - 167° F)

クランプケーブル長さ：556mm (21.89 inch)

安全保護：逆極性保護

## 保証

---

### TOPDON 製品には 1 年間限定保証をしております

TOPDON 社は、ご購入日（保証期間）から 12 か月間以内で、TOPDON 製品に材料および製造上の欠陥がないことを保証します。保証期間中に報告された欠陥については、テクニカルサポートの分析と確認を行い、欠陥のある部品または製品の修理または交換サービスを提供します。

下記の内容に該当した場合、保証対象外になります。

TOPDON 以外の修理店による誤用、分解、変更、または修理による故障；  
不注意な取り扱いと操作マニュアル違反による故障。

注意：このマニュアルのすべての情報は、発行時の最新情報に基づいており、その正確性または完全性について保証することはできません。Topdon は、予告なしにいつでも変更を加える権利を留保します。

## 警告

---

高温による損傷を避けるため、エンジンまたは排気管の近くにテスターを置かないでください。テスト中は、喫煙したり、火花を発生させたり、バッテリーの近くでマッを打ったりしないでください。

テスト中に、バッテリークランプを動かしてはいけません。

湿気が多いところ、ほこりが多いところにテスターを置かないでください。

テスターを分解しないでください。

## ご注意

作業条件と実行する作業を考慮して、これらの指示に従ってこのテスターを使用してください。指定用途以外の目的に使われると、危険を招く可能性があります。

テスト前に、バッテリー端子が清掃されたことを確認してください。グリースやホコリがあれば、測定結果の精度に影響を与えます。

バッテリー周辺で作業する際に、保護メガネを直用してください。

感電を避けるために、バッテリーランプの絶縁層が良好な状態（損傷、むき出し、または切断なし）であることを確認してください。

換気の良い場所でテストしてください。車両の排気ガスには有毒な一酸化炭素が含まれています。

髪、手、衣服、およびテスターのリード線とコードを回転中のブレードやベルトに近づけないでください。

子供には、手を触れさせないように注意してください。

## よくある質問

Q：本製品は車に取り付けられているバッテリーをテストできますか？

A：はい、できます。このバッテリーテスターは車内と車外のテストをサポートします。

Q：このバッテリーテスターのテスト結果は正確ですか？

A：このデジタルバッテリーアナライザーは最先端の導電率計測技術を備えており、数秒以内に正確なテスト結果を提供できます。

Q：このバッテリーテスターはどんなタイプのバッテリーに適用しますか？

A：このカーバッテリーテスターは全ての 12V バッテリー（CCA100-2000A）に適用します。例えば regular flooded、AGM フラットプレート、AGM スパイラル、GEL、ディープサイクルバッテリーです。

Q：このバッテリーテスターには逆極性保護機能を備えていますか？

A：はい。カーバッテリーテスターには逆極性保護とスパークプルーフ保護を備えています。これにより、あなたと車をより安全にすることができます。初めて利用する方にも十分フレンドリーです。

Q：電動自動車のバッテリーが良いか悪いかをどうやって判断するのでしょうか。

A：バッテリーテスターはSOH（健康状態）、SOC（充電状態）、CCA（コールドクランキングアンペア）、電圧、内部抵抗、定格を表示します。直感的なテスト結果は「良い」または「悪い」です。ご参照ください。内部抵抗が大きすぎる場合は、バッテリーが破損していることを意味します。

Q：このバッテリーテスターはバッテリーの残量を確認できますか。

A：はい、できます。バッテリーテスターはSOC（充電状態）を表示して、バッテリーの定格容量のパーセンテージを示します。これは、潜在エネルギー状況を評価するための尺度です。SOC（充電状態）は、バッテリーが良好な状態にあることを意味するものではないことに注意してください。さらに分析するには、バッテリーの実際のCCA値と内部抵抗を参照する必要があります。

**Русский**

## Добро пожаловать

---

Благодарим Вас за приобретение беспроводного устройства для тестирования аккумуляторов TOPDON BTMOBILE PROS. Внимательно ознакомьтесь с настоящим руководством перед использованием данного устройства. В случае возникновения проблем при эксплуатации данного устройства, вы можете обратиться к нам за технической поддержкой, написав на почту support@topdon.com.

## Об устройстве

---

TOPDON BTMOBILE PROS соответствует многим спецификациям аккумуляторов, в том числе CCA, JIS, EN, DIN, SAE, IEC и т.д., а также является эффективным прибором для выявления неисправных элементов питания.

Устройство применяет усовершенствованную технологию обнаружения проводимости для эффективной максимизации производительности транспортных средств 12 В, что позволяет предоставлять ценную и легкую для понимания информацию о состоянии аккумулятора транспортного средства, заряде от генератора, а также запуске электродвигателя.

Встроенная система ExtraSafe, защищающая от короткого замыкания, обратной полярности и перенапряжений, обеспечивает безопасность подключения устройства для тестирования к любому аккумулятору.

## Упаковочный лист

---

1. TOPDON BTMOBILE PROS\*1 2. Руководство пользователя 3. Футляр для переноски EVA

## Совместимость

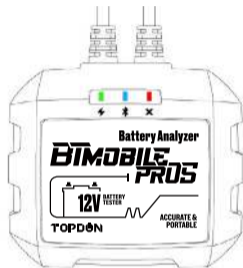
---

Обратите внимание, что тип аккумулятора и значения CCA (тока холодного пуска) указаны на этикетке аккумулятора. Пожалуйста, обратите на нее внимание перед использованием BT MOBILE lite.

1. Регулярные наводнения
2. Пластины плоские AGM
3. AGM спираль
4. GEL
5. EFB

ПРИМЕЧАНИЕ: Если аккумулятор вашего транспортного средства не принадлежит к вышеперечисленным типам аккумуляторов, и вы не уверены в его типе, выберите AGM для проведения теста, и ошибка будет в пределах 10%.

## Условные обозначения светодиодного индикатора



Светодиодный индикатор	Состояние аккумулятора
Зеленый цвет	Успешное подключение к аккумулятору
Синий цвет	Успешное подключение Bluetooth
Красный цвет	Ошибка Перегрев или перенапряжение.

## Установка и настройка приложения

### Установка:

Отсканируйте код ИЛИ или посетите наш официальный веб-сайт: <https://www.topdon.com/products/btmobile-pros>, чтобы загрузить и установить приложение.

ПРИМЕЧАНИЕ: Совместимо с умными устройствами Android 4.4 или выше.

### Настройка

При первом использовании вы можете выбрать регистрацию через email или отказаться от входа с помощью логина. Однако, мы настоятельно рекомендуем пройти регистрацию для получения последних новостей о продукте и своевременной технической поддержке.



# Введение в эксплуатацию

## Перед тестом:

1. Перед проверкой аккумулятора в автомобиле, выключите зажигание, все устройства и нагрузку. Закройте все двери автомобиля и крышку багажника.

2. Убедитесь, что клеммы аккумулятора чистые. При необходимости используйте проволочную щетку для очистки.

ПРИМЕЧАНИЕ: Этот тестер работает лучше, если убрать разъемы аккумулятора и очистить его штыри. Любая коррозия между зажимами тестера и разъемами аккумулятора или между разъемами и штырями аккумулятора может снизить эффективность тестера.

3. Подсоедините КРАСНЫЙ (+) положительный зажим аккумулятора к (+) положительной клемме аккумулятора, а ЧЕРНЫЙ (-) отрицательный зажим аккумулятора к (-) отрицательной клемме аккумулятора. Убедитесь, что зажимы надежно закреплены на правильных клеммах.

4. Включите Bluetooth на мобильном телефоне или планшете.

5. Информация о тесте

- **ТЕСТ АККУМУЛЯТОРА:** в приложении отображаются SOH (исправность), SOC (состояние зарядки), напряжение, ток, уровень и читаемые результаты анализа;
- **ТЕСТ ПУСКА:** проанализируйте фактическое напряжение запуска и время запуска. Это может помочь вам быстро выяснить состояние системы запуска;
- **ТЕСТ ЗАРЯДКИ:** Проверьте различные части системы зарядки, в том числе генератор, выпрямитель, диод выпрямителя и т. д. на предмет достоверного значения зарядного напряжения.

## 1. Проверка аккумулятора (для аккумуляторов 12 В)

- 1) Откройте приложение на вашем планшете и войдите.
- 2) Нажмите на "Bluetooth-Сканировать " и найдите соответствующее имя устройства.
- 3) Для подключения нажмите на соответствующее имя устройства.



4) Найдите "Испытание аккумулятора" на домашнем экране.



5) Выберите тип аккумулятора и нажмите на соответствующий тип.



6) Выберите стандарт аккумулятора, который указан на этикетке аккумулятора, и нажмите на соответствующий тип.

ПРИМЕЧАНИЕ: Если аккумулятора стандарта JIS, обратитесь к таблице для определения значения и выберите CCA (SAE) в качестве стандарта для проведения тестирования (см. Google JIS по CCA).



7) Выберите стандартное значение, отмеченное на этикетке аккумулятора.



8) Нажмите на "Далее" и подождите несколько секунд для получения результата.

9) Нажмите на "Поделиться", чтобы поделиться результатами.



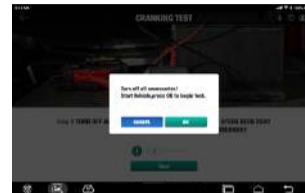
## 2. Проверка запуска

ПРИМЕЧАНИЕ: Во время проведения проверки двигатель и прочие дополнительные нагрузки должны быть ВЫКЛЮЧЕНЫ.

1) Нажмите на "ПРОВЕРКУ ЗАПУСКА".



2) Следуйте шагам и запустите транспортное средство.



3) Для получения результатов нажмите на "ОК".

4) Нажмите «Поделиться», чтобы поделиться результатами.



### 3. Испытание зарядки

ПРИМЕЧАНИЕ: В процессе проверки двигатель должен быть ВКЛЮЧЕН.

- 1) Нажмите на "Испытание зарядки".



- 2) Следуйте шагам и запустите транспортное средство.
- 3) Нажмите на газ, увеличьте число оборотов до 2500, и удерживайте в течение 5 секунд.
- 4) Для получения результатов нажмите на "ОК".



- 5) Нажмите на "Поделиться", чтобы поделиться результатами.



### 4. Испытание системы (Комплексная проверка аккумулятора)

- 1) Нажмите на "Испытание системы".



2) Для выполнения всех тестов следуйте шагам (для получения подробной информации см. "Проверка аккумулятора", "Проверка запуска", "Проверка зарядки").



3) После завершения всех тестирований, результаты тестирования сформируются автоматически. В раскрывающемся списке можно посмотреть результаты каждого тестирования.



## 5. Отчет об испытании

1) Найдите "Отчет об испытании" на домашнем экране.



2) Выберите тип отчета о тестировании, который хотите проверить. Либо можете выбрать и удалить его.



## База данных аккумулятора

- 1) Чтобы узнать информацию о своем аккумуляторе, можно осуществить поиск в База данных аккумулятора. На главном экране нажмите на "БАЗУ ДАННЫХ АККУМУЛЯТОРА". Следуйте инструкциям и выберите такие параметры, как тип транспортного средства, БРЕНД, МОДЕЛЬ, год и СС.



- 2) Результат покажет автоматически:



## Технические характеристики

Рабочее напряжение: 8 В~16 В

Рабочая температура: от -10°C до 45°C (от 14°F до 113°F)

Температура хранения: от -20°C до 75°C (от -4°F до 167°F)

Длина провода с клещами: 556 мм (21,89 дюйма)

Обеспечение безопасности: Защита от обратной полярности

## Гарантия

**один года гарантии TOPDON**

Компания TOPDON гарантирует своему изначальному покупателю, что продукция TOPDON не имеет дефектов материалов и изготовления в течение 12 месяцев с даты покупки (гарантийный период). При возникновении дефектов, зарегистрированных в течение гарантийного периода, TOPDON, согласно анализу и подтверждению технической поддержки, отремонтирует или заменит неисправную деталь или изделие.

### **Гарантия является недействительной при следующих условиях:**

При неправильном использовании, разборе, изменении или ремонте техническим специалистом не из компании TOPDON.

Неосторожное обращение или нарушение процедуры использования.

Примечание: вся информация в данном руководстве основана на самой последней информации, доступной на момент публикации, и на ее точность и полноту не может быть предоставлена гарантия. Topdon оставляет за собой право вносить изменения в любое время без предварительного уведомления.

## **Предупреждения**

---

НЕ устанавливайте тестер рядом с двигателем или выхлопной трубой, чтобы избежать повреждения от высоких температур.

НЕ курите, не создавайте искр или прикосновений спичками рядом с аккумулятором во время тестирования.

НЕ убирайте зажимы батареи во время тестирования.

НЕ помещайте тестер в очень влажную или пыльную среду.

НЕ разбирайте тестер.

## **Предостережения**

---

Используйте этот тестер в соответствии с этими инструкциями, принимая во внимание условия работы и выполняемую работу. Опасные последствия могут возникнуть, если инструмент используется в целях, для которых он не предназначен.

Перед тестированием убедитесь, что клеммы аккумулятора чистые. Жир и пыль могут привести к неточным результатам испытаний.

Надевайте защитные средства для глаз при работе с аккумулятором.

Во избежание поражения электрическим током убедитесь, что изоляционный слой зажимов аккумулятора находится в хорошем состоянии (нет повреждений, оголенных участков или отсоединения).

Проводите тестирование в хорошо проветриваемом помещении. Выхлопы автомобиля содержат токсичный угарный газ.

Не допускайте попадания волос, рук и одежды, а также проводов и шнуров тестера в движущиеся стрелки и ремни.

Храните тестер в недоступном для детей месте.

## ЧАСТО ЗАДАВАЕМЫЕ ВОПРОСЫ

---

В: Может ли BTMOBILE PROS проверить аккумулятор, установленный в автомобиле?

О: Да, он поддерживает тестирование как внутри, так и вне автомобиля.

В: Является ли результат теста точным?

Ответ: Да. Наша батарея BTMOBILE PROS оснащена усовершенствованным детектором проводимости, который дает вам точные результаты за секунды.

В: На каких батареях может работать BTMOBILE PROS?

О: Он работает с обычными свинцово-кислотными батареями 12 В, плоскими пластинчатыми AGM, спиральными AGM, гелевыми батареями и батареями глубокого разряда с CCA от 100 до 2000.

В: Имеет ли BTMOBILE PROS какие-либо встроенные средства защиты?

Ответ: Да. Он оснащен сверхбезопасной защитой от обратной полярности и искробезопасностью, а также прост в эксплуатации, даже если вы новичок в тестировании аккумуляторов.

В: Как я могу узнать, является ли мой автомобильный аккумулятор плохим или хорошим?

О: Тестер батареи отображает SOH (состояние работоспособности), SOC (состояние заряда), CCA (ток холодного пуска), напряжение, внутреннее сопротивление и номинальное значение с интуитивно понятным результатом теста «ХОРОШАЯ» или «ПЛОХАЯ» для вашей справки. Слишком высокое значение внутреннего сопротивления указывает на неисправность аккумулятора.

В: Может ли этот тестер батареи оценить оставшуюся емкость моей батареи?

О: Да. Тестер батареи покажет SOC (состояние заряда), выразит в процентах номинальную емкость вашей батареи, показатель ее состояния для оценки потенциальной энергии. Обратите внимание, что нормальное значение SOC (состояние заряда) не означает, что аккумулятор находится в хорошем состоянии. Для дальнейшего анализа вам необходимо обратиться к фактическому значению CCA и внутреннему сопротивлению вашей батареи.

**Italiano**

## **Benvenuto**

---

Grazie per aver acquistato il tester per batterie wireless TOPDON BTMOBILE PROS. Si prega di leggere e comprendere attentamente questo manuale prima di utilizzare il prodotto. In caso di problemi derivanti dal funzionamento di questo prodotto, non esitare a contattarci tramite [support@topdon.com](mailto:support@topdon.com) per il supporto tecnico ufficiale.

## **Descrizione**

---

TOPDON BTMOBILE PROS soddisfa una varietà di specifiche della batteria tra cui CCA, JIS, EN, DIN, SAE, IEC, ecc. E anche un rilevatore efficace per individuare la cella danneggiata.

Adotta la più avanzata tecnologia di rilevamento della conduttività per aiutare efficacemente a massimizzare le prestazioni dei tuoi veicoli a 12 V, fornendo informazioni preziose e di facile comprensione sullo stato della batteria del veicolo, sulla carica dell'alternatore e sulle condizioni del motorino di avviamento.

Le protezioni ExtraSafe integrate contro cortocircuito, inversione di polarità e sovratensione consentono al tester di collegarsi in sicurezza a qualsiasi batteria.

## Elenco dei pacchetti

1. TOPDON BTMOBILE PROS\*1
2. Manuale dell'utente
3. Custodia per il trasporto in EVA

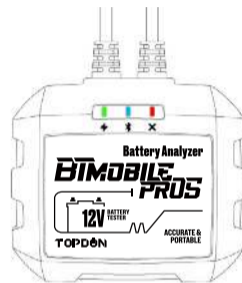
## Compatibilità

Si prega di notare il tipo di batteria ed i valori CCA (Cold Cranking Amp) indicati sull'etichetta della batteria. Si prega di fare riferimento prima di utilizzare BTMOBILE PROS .

1. Batteria ordinaria
2. Piatto piano AGM
3. Batteria AGM Piastra Piatta
4. Batteria GEL
5. Batteria EFB

NOTR: Se la batteria del veicolo non è menzionata sopra e non sei sicuro del tipo, si prega di scegliere AGM per eseguire il test, e l'errore sarà entro il 10%.

## Guida all'indicatore LED



Indicatore LED	Stato batteria
Luce verde	Collegamento della batteria riuscito
Luce Blu	Connessione Bluetooth riuscita
Luce Rossa	Errore. Sovratemperatura o sovratensione.

## Installazione e configurazione dell'APP

Installazione:

Eseguire la scansione del codice QR o visitare il nostro sito Web ufficiale: <https://www.topdon.com/products/btmobile-pros> per scaricare e installare l'APP.

NOTA: compatibile con dispositivi intelligenti Android 4.4 o versioni successive.

Impostare

Per la prima volta, puoi scegliere di registrarti tramite e-mail o saltare il login. Ma consigliamo vivamente la registrazione per le ultime novità sui prodotti e l'assistenza tecnica tempestiva.



## Introduzione all'operazione

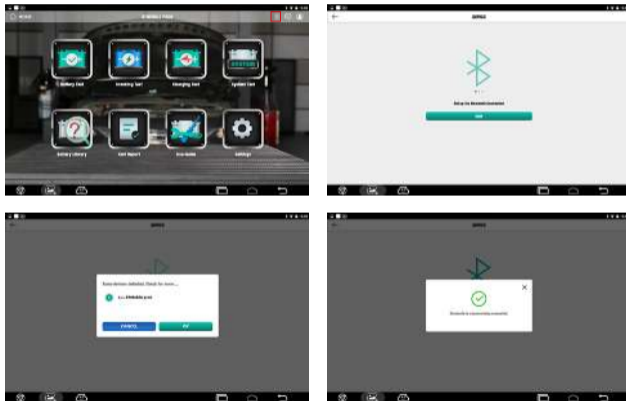
Prima del test:

1. Prima di testare una batteria in un veicolo, spegni il motore, tutti gli accessori e i carichi, e chiudi tutte le portiere e il cofano del bagagliaio del veicolo.
2. Assicurati che i terminali della batteria siano puliti. Utilizza una spazzola metallica per pulirli se necessario.  
NOTR: Questo tester funziona meglio se i connettori della batteria sono stati rimossi e i poli della batteria sono stati puliti. Qualsiasi corrosione tra i morsetti del tester e i connettori della batteria, o tra i connettori della batteria e i poli della batteria, potrà peggiorare l'efficienza del tester.
3. Collega il morsetto Positivo ROSSO (+) della Batteria al terminale positivo (+) della batteria, e collega il morsetto Negativo NERO (-) della Batteria al terminale negativo (-) della batteria. Assicurati che i morsetti siano rispettivamente fissati saldamente ai terminali corretti.
4. Attiva il Bluetooth sul cellulare o tablet.
5. Introduzione al test

- TEST BATTERIR: Display SOH (Stato di Salute), SOC (Stato di Carica), Tensione, Corrente, Valore nominale ed i risultati dell'analisi leggibili su App
- TEST DI AVVIAMENTO: Analizza la tensione di avviamento effettiva e il tempo di avviamento per aiutarti a sapere rapidamente l'intero stato del sistema di avviamento
- TEST DI RICARICR: Testa diverse parti del sistema di ricarica, tra cui generatore, raddrizzatore, diodo raddrizzatore ecc. per ottenere un valore di volt di ricarica affidabile

## 1. Test della batteria (per batteria da 12V)

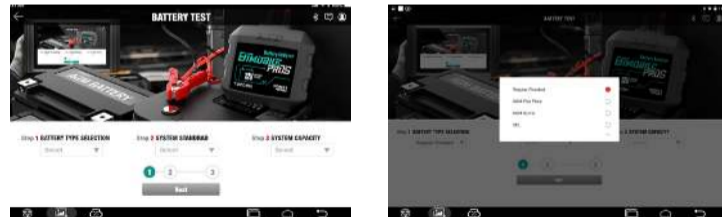
- 1) Apri l'APP sul tuo tablet e accedi.
- 2) Fare clic su "Bluetooth-Scansione", cercare il nome del dispositivo corrispondente.
- 3) Fare clic sul nome del dispositivo corrispondente per connettersi.



- 4) Fare clic su "Test batteria" nella schermata principale.



- 5) Selezionare il tipo di batteria e fare clic sul tipo corrispondente.



6) Selezionare lo standard della batteria indicato sull'etichetta della batteria e fare clic sul tipo corrispondente.

NOTA: se la batteria è standard JIS, fare riferimento alla tabella per il valore e selezionare CCA (SAE) come standard di prova (si prega di Google JIS su CCA).



7) Seleziona il valore standard indicata sull'etichetta della batteria.



8) Fare clic su "Prossimo" e attendere alcuni secondi per i risultati.

9) Fare clic su "Condividi" per condividere i risultati.



## 2. Test di avviamento

NOTA: il motore e tutti gli altri carichi accessori devono essere spenti prima del test.

1) Fare clic su "Test di avviamento".



2) Seguire i passaggi e avviare il veicolo.



3) Fare clic su "OK" per ottenere i risultati.

4) Fare clic su "Condividi" per condividere i risultati.



### 3. Test di carica

NOTA: il motore deve essere acceso durante il test.

1) Fare clic su "Test di carica".



2) Seguire i passaggi e avviare il veicolo.

3) Spingere sull'acceleratore, aumentare il valore di RPM a 2500, mantenerlo per 5 secondi.

4) Fare clic su "OK" per ottenere i risultati.



5) Fare clic su "Condividi" per condividere i risultati.



#### 4. Test del sistema (test generale per la batteria)

1) Fare clic su "Test del sistema".



2) Seguire i passaggi per completare tutti i test (fare riferimento a Test della batteria, Test di avviamento, Test di carica per i dettagli).



- 3) Dopo aver completato tutti i test, il rapporto sui risultati del test verrà generato automaticamente. Scendi per vedere ogni risultato del test.



## 5. Rapporto di prova

- 1) Fare clic su "Rapporto di prova" nella schermata principale.
- 2) Fare clic sul rapporto di prova che si desidera controllare. Oppure puoi selezionarlo ed eliminarlo.



## Database della batteria

- 1) Per conoscere le informazioni sulla batteria, è possibile controllare su Libreria batterie. Fare clic su "LIBRERIA BATTERIE" nella schermata principale. Segui le istruzioni, seleziona le opzioni come tipo di veicolo, MARCHIO, MODELLO, ANNO e CC.



- 2) Il risultato mostrerà automaticamente:



## Specifiche Tecniche

---

Tensione di esercizio: 8V~16V

Temperatura di lavoro: da -10°C a 45°C (da 14°F a 113°F)

Temperatura di stoccaggio: da -20°C a 75°C (da -4°F a 167°F)

Lunghezza della linea del morsetto: 556 mm (21,89 pollici)

Protezione di sicurezza: protezione da inversione di polarità

## Garanzia

---

### **Garanzia limitata di un anni TOPDON**

La società TOPDON fornisce una garanzia ai suoi acquirenti originali per i prodotti TOPDON che dovrebbero essere privi di difetti nei materiali e nella maestria per 12 mesi dalla data di acquisto (periodo di garanzia). Per i difetti segnalati durante il periodo di garanzia, TOPDON sarà responsabile per riparare o sostituire i componenti o il prodotto difettosi sulla base dell'analisi e la conferma del supporto tecnico.

### **Questa garanzia limitata è invalida nelle seguenti condizioni:**

Uso improprio, disassemblato, alterato o riparato da uno specialista tecnico non TOPDON.

Mancanza di attenzione e violazione delle disposizioni.

Avviso: tutte le informazioni contenute in questo manuale si basano sulle informazioni più recenti disponibili al momento della pubblicazione e nessuna garanzia può essere fornita per la sua accuratezza o completezza. Topdon si riserva il diritto di apportare modifiche in qualsiasi momento senza preavviso.

## Avvertenze

---

NON mettere il tester vicino al motore o al tubo di scarico per evitare eventuali danni da alte temperature.

NON fumare, provocare scintille o accendere fiammiferi vicino alla batteria durante il test.

NON rimuovere i morsetti della batteria durante il test.

NON mettere il tester in un ambiente molto umido o polveroso..

NON smontare il tester.

## Cauzioni

---

Utilizza il tester in conformità con le istruzioni, tenendo conto delle condizioni di lavoro e del lavoro da eseguire. Risultati pericolosi potrebbero verificarsi se il dispositivo viene utilizzato per scopi non previsti.

Prima del test, assicurati che i terminali della batteria siano puliti, perché grasso e polvere potrebbero causare risultati imprecisi del test.

Indossa occhiali protettivi quando lavori intorno alle batterie.

Verifica se lo strato isolante dei morsetti della batteria sia in buone condizioni (senza nessun danno, nudità o disconnessione) per evitare

eventuali scosse elettriche.

Effettua il test in un'area ben ventilata. Lo scarico del veicolo contiene monossido di carbonio tossico.

Tieni capelli, mani e indumenti, nonché terminali e fili del tester lontani da lame e cinture in movimento.

Tieni il tester fuori dalla portata dei bambini.

## DOMANDE E RISPOSTE

---

D: BTMOBILE PROS può testare la batteria installata nel veicolo?

R: Sì, supporta i test all'interno del veicolo e fuori dal veicolo.

D: Il risultato del test è accurato?

R: Sì. Il nostro BTMOBILE PROS dispone di un rilevamento avanzato della conduttanza che fornisce risultati di test accurati in pochi secondi.

D: Con quali batterie può funzionare BTMOBILE PROS?

R: Funziona con batterie a 12V normale allagate, AGM Flat plate, AGM Spiral, GEL e Deep Cycle, con CCA tra 100 e 2000.

D: BTMOBILE PROS è progettato con protezioni integrate?

R: Sì. Offre la massima tranquillità grazie alla protezione dall'inversione di polarità e antiscintilla extra sicura e alle operazioni facili anche se non hai mai provato la batteria.

D: Come posso confermare se la batteria del mio veicolo è difettosa o buona?

R: Il tester della batteria visualizzerà SOH (State of Health), SOC (State of Charge), CCA (Cold Cranking Ampere), Voltage, Internal Resistance e Rating, con un risultato del test intuitivo di "GOOD" o "BAD" per il tuo riferimento. Se la resistenza interna è troppo grande, indica una batteria rotta.

D: Questo tester per batterie può stimare la capacità residua della mia batteria?

R: Sì, il tester della batteria visualizzerà SOC (State of Charge) per esprimere come percentuale della capacità nominale della batteria, una misura delle sue condizioni per valutare l'energia potenziale. Tieni presente che un SOC (State of Charge) decente non significa che la batteria sia in buone condizioni. È necessario fare riferimento al valore CCA effettivo e alla resistenza interna della batteria per ulteriori analisi.