



Inyector PoE++ 2,5G Gigabit industrial

TI-IG219 (v1.xR)

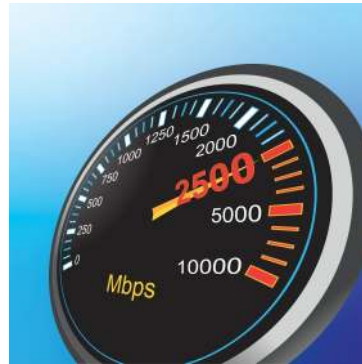
- 1 puerto PoE++ 2,5G (salida de datos y PoE)
- 1 puerto 2,5G (entrada de datos)
- Potencia PoE total disponible de 95W
- Admite dispositivos PoE (15,4 W), PoE+ (30 W) y PoE++ (95 W)
- Utiliza las normas PoE IEEE 802.3af, IEEE 802.3at y IEEE 802.3bt de la industria para lograr una mayor interoperabilidad de los dispositivos
- Conecte en red un dispositivo PoE situado a 100 metros (328 pies) de distancia
- El diseño sin ventilador elimina el ruido de funcionamiento y reduce el consumo de energía.
- Amplio intervalo de temperaturas de funcionamiento -40° – 75°C (-40° – 167°F)
- Entradas de corriente redundantes con protección contra sobrecarga
- Incluye los accesorios de montaje en DIN-Rail y en pared
- La fuente de alimentación eléctrica se vende por separado (modelo: TI-S15052)
- Cumple con NDAA / TAA (solo EE. UU.)

Inyector PoE++ 2,5G Gigabit industrial de Trendnet, modelo TI-IG219, permite a los usuarios suministrar alimentación PoE++ a un switch no-PoE 2,5G. Conecte el inyector PoE++ 2,5G a un switch no-PoE y seguidamente despliegue un cable Ethernet de 100 metros (328 pies) para conectar en red un dispositivo PoE, PoE+ o PoE++. Este inyector PoE++ Multi-Gigabit industrial suministra 95W de corriente a un dispositivo PoE. El diseño sin ventilador elimina cómodamente el ruido de funcionamiento y reduce el consumo de energía. El inyector PoE++ 2,5G está equipado con una carcasa de metal con clasificación IP50 diseñada para soportar un alto grado de vibraciones e impactos, mientras funciona en un amplio intervalo de temperaturas, de -40° – 75°C (-40° – 167°F) en entornos industriales difíciles



PoE++

Este inyector Multi-Gigabit PoE+ + suministra 95W de corriente a un dispositivo PoE.



Puertos 2.5G

Cuenta con un puerto 2,5G de alta velocidad (entrada de datos) y un puerto PoE++ 2,5G de alta velocidad (salida de datos + PoE).



Diseño industrial

Carcasa metálica con clasificación IP50 con un alto grado de resistencia a vibraciones e impactos y admite un amplio intervalo de temperaturas de funcionamiento -40° – 75°C (-40° – 167°F).

CARACTERÍSTICAS



PoE++

Este inyector PoE 802.3bt industrial suministra 95W de alimentación a un dispositivo PoE (IEEE 802.3af), PoE+ (IEEE 802.3at) o PoE++ (IEEE 802.3bt).



Diseño industrial

Equipado de una carcasa metálica con clasificación IP50, diseñada para soportar un alto grado de vibraciones e impactos y funcionar en un amplio intervalo de temperaturas de -40° – 75° C (-40° – 167° F) para entornos industriales.



Puertos 2.5G

1 puertos 2,5G (entrada de datos) y 1 puerto PoE++ 2,5G (salida de datos + PoE).



Distancia PoE

Ofrece una conexión de red PoE a 100m (328 pies)



Indicadores LED

Los indicadores LED del inyector industrial PoE confirman la alimentación y conectividad PoE



Resistente a golpes y vibraciones

Clasificado para golpes (EN 60068-2-27), caída libre (EN 60068-2-32) y vibraciones (EN 60068-2-6)



Punto de conexión a tierra

El punto de conexión a tierra protege al equipo de sobretensiones eléctricas externas



Diseño sin ventilador

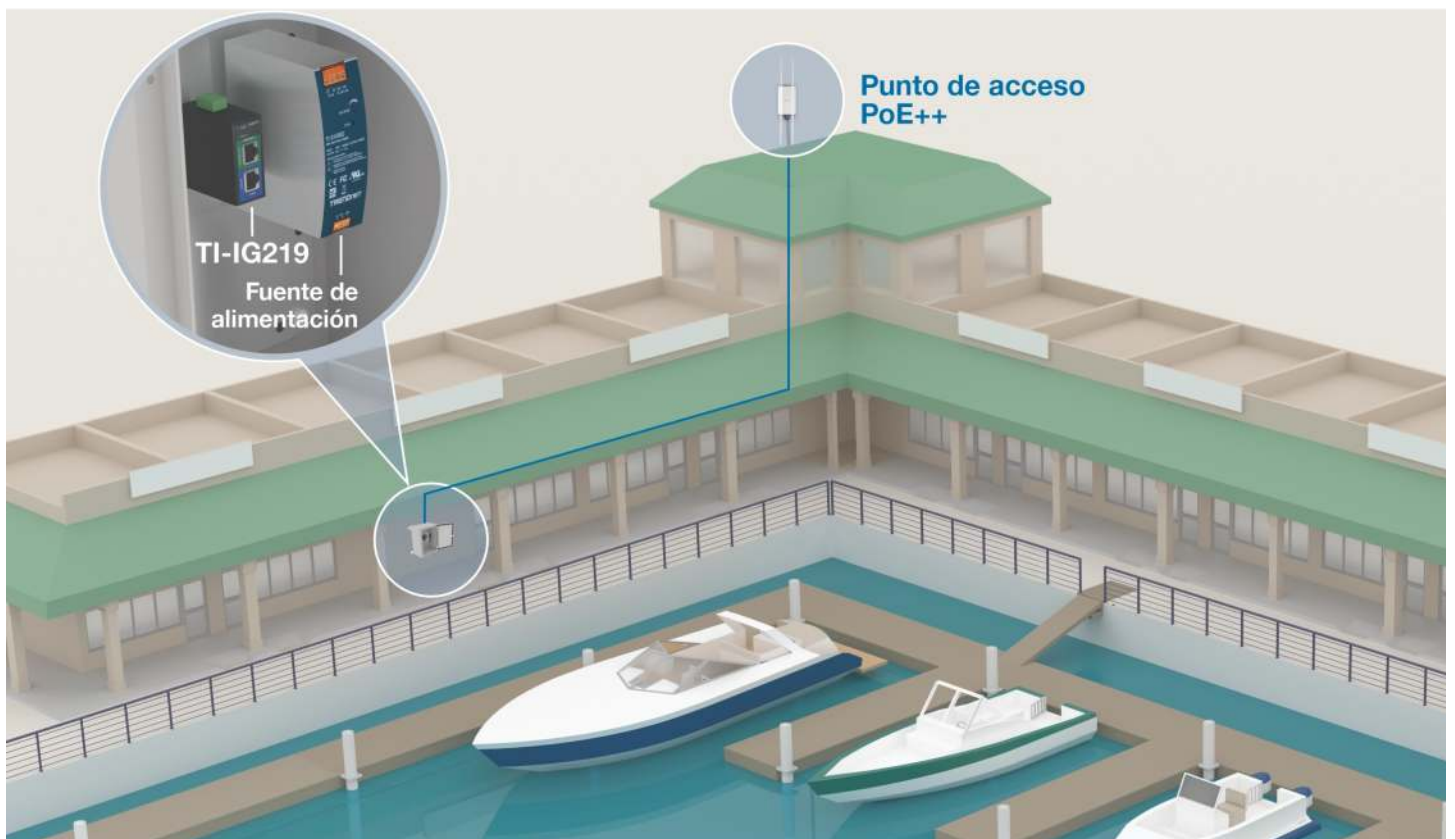
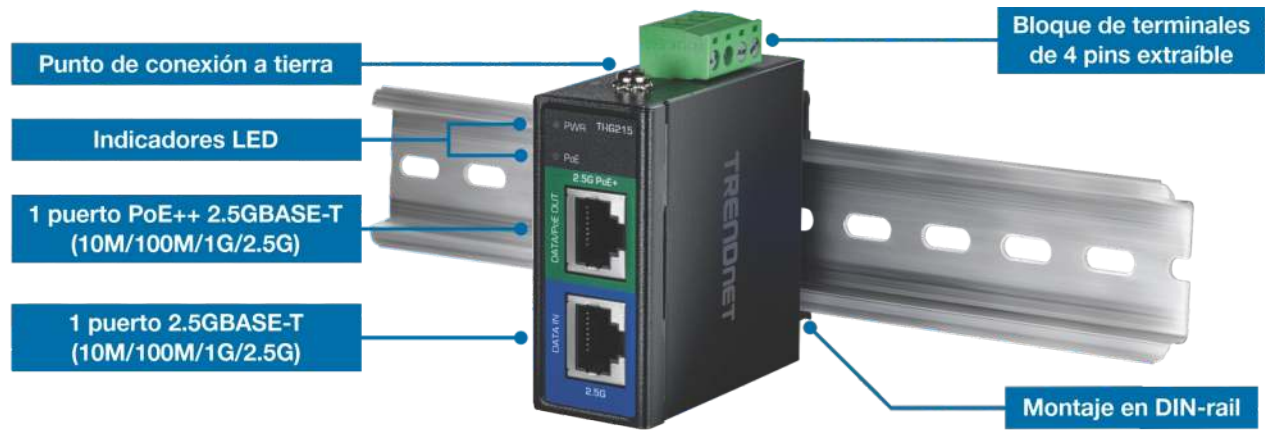
El diseño sin ventilador del inyector elimina cómodamente el ruido de funcionamiento y reduce el consumo de energía.



Gabinete

Carcasa metálica compacta y robusta para mayor flexibilidad de instalación

SOLUCIÓN DE REDES



ESPECIFICACIONES

Standards

- IEEE 802.3
- IEEE 802.3u
- IEEE 802.3ab
- IEEE 802.3af
- IEEE 802.3at
- IEEE 802.3bt
- IEEE 802.3bz

Interfaz del dispositivo

- 1 puerto 2.5GBASE-T (10M/100M/1G/2.5G)
- 1 puerto PoE++ 2,5GBASE-T (10M/100M/1G/2,5G)
- Bloque de terminales de 4 pins extraíble
- Indicadores LED

Alimentación

- Entrada: 48 – 57V DC
- Fuente de alimentación compatible: TI-S15052 (se vende por separado)
- Consumo máximo: 2W a 57V (sin dispositivos alimentados conectados)

PoE

- Potencia PoE disponible: 88 - 95W
- Pines 3, 4, 5, 6 para alimentación (+) y pines 1, 2, 7, 8 para alimentación (-)

Bloque de terminales

- Entradas de alimentación redundantes, 4 pins
- Sección del cable: 0,34mm² a 2,5mm²
- Cable rígido (AWG): 14-22
- Cable trenzado (AWG): 14-22
- Par de torsión: 3,5 lb. - In / 0,3Nm / 0,39 Nm
- Longitud del hilo de cable: 7-8 mm

MTBF

- 7.500.000 horas a 25° C

Carcasa

- Carcasa de metal IP50
- Montaje en DIN-rail
- Montagem em Parede
- Punto de conexión a tierra
- Protección contra descargas electrostáticas de contacto de 6000V y de aire de 8000V
- Protección para sobretensiones RJ45 de 6kV

Temperatura admitida

- - 40° — 75° C (-40° — 167° F)

Humedad admitida

- Máx. 95% (sin condensación)

Dimensiones (largo x ancho x alto)

- 60 x 58 x 26mm (2,36 x 2,28 x 1,02 pulgadas)

Peso

- 134g (4.72 onzas)

Certificaciones

- CE
- FCC
- LVD
- Golpes (IEC 60068-2-27)
- Caída libre (IEC 60068-2-31)
- Vibraciones (IEC 60068-2-6)
- IEC 61000-4-2
- IEC 61000-4-4
- IEC 61000-4-5

Garantía

- 3 años

Contenido del paquete

- TI-IG219
- Bloque de terminales extraíble
- Kit de montaje en DIN-rail y pared

Todas las referencias a la velocidad son solo para fines de comparación. Las especificaciones, el tamaño y la forma del producto están sujetos a cambios sin previo aviso, y el aspecto real del producto puede diferir del que se describe en este documento.