

UGREEN



100W2C1A

User Manual • Užívateľský manuál •
Užívateľský manuál • Használati utasítás •
Benutzerhandbuch

English	3 - 10
Čeština	11 - 18
Slovenčina	19 - 26
Magyar	27 - 34
Deutsch	35 - 43

Dear customer,

Thank you for purchasing our product. Please read the following instructions carefully before first use and keep this user manual for future reference. Pay particular attention to the safety instructions. If you have any questions or comments about the device, please contact the customer line.

✉ www.alza.co.uk/kontakt

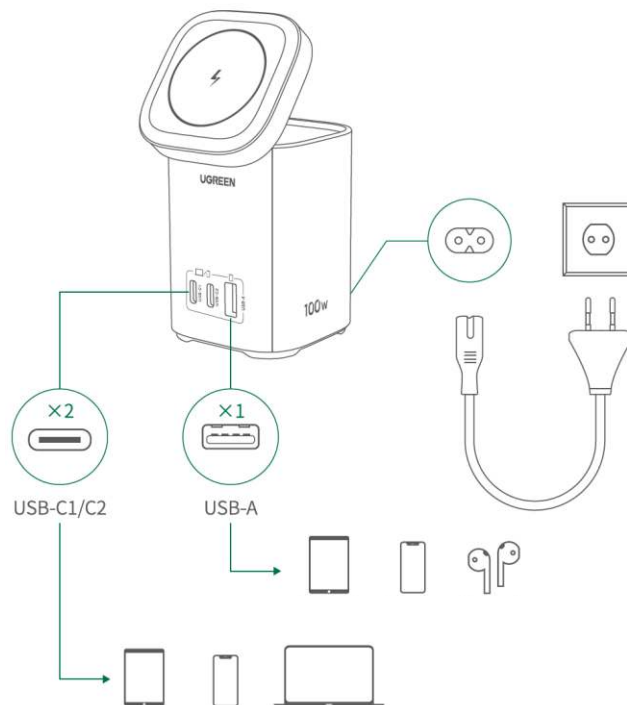
☎ +44 (0)203 514 4411

Importer Alza.cz a.s., Jankovcova 1522/53, Holešovice, 170 00 Praha 7, www.alza.cz

Package Contents

- 100W 2-in-1 GaN desktop charger
- Power cable

USB Wired Charging

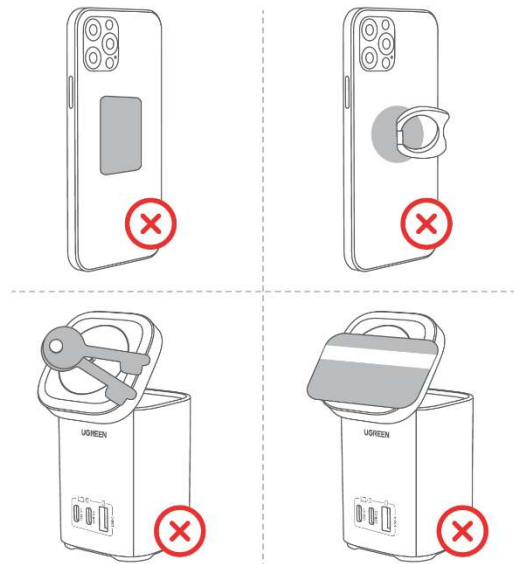


Magnetic Wireless Charging



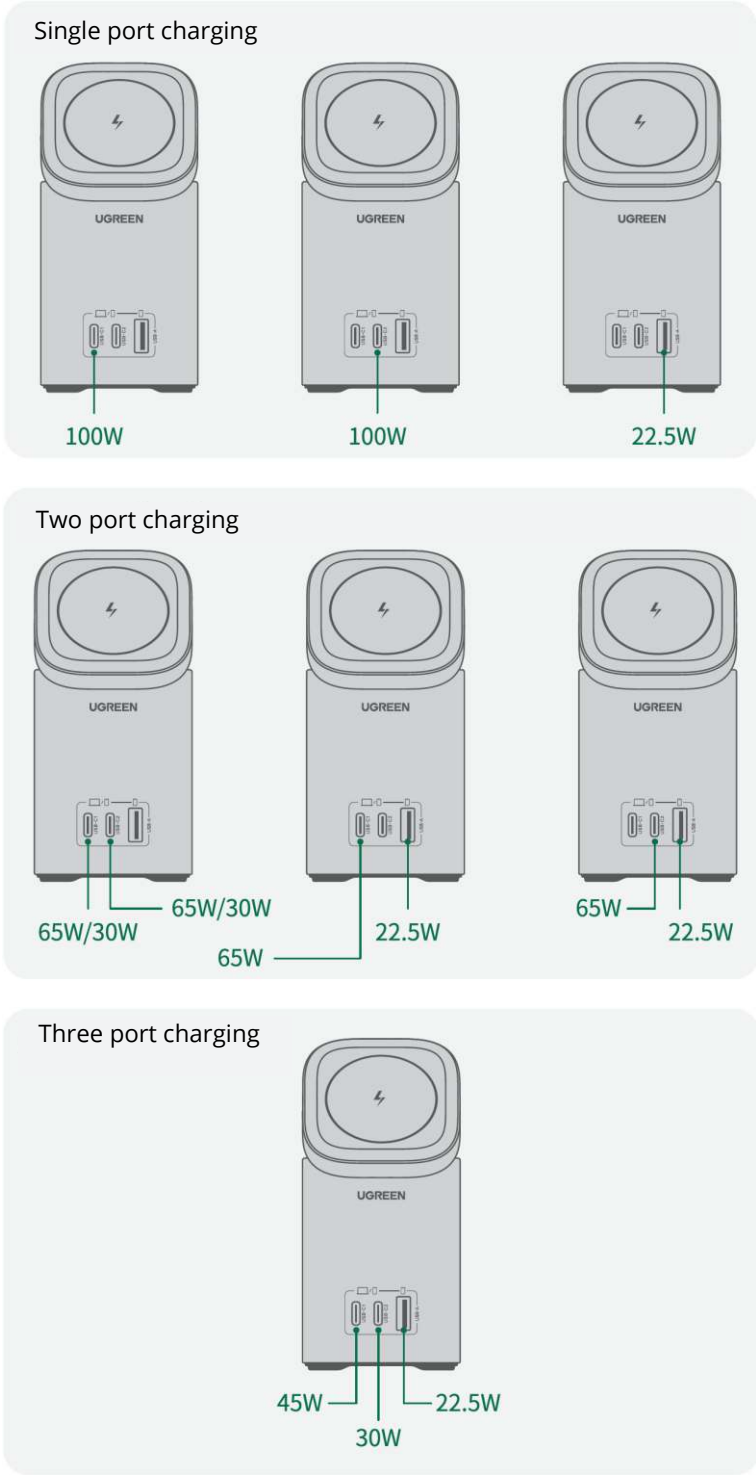
Tips

- The wireless charging function is only compatible with iPhones that support magnetic wireless charging and AirPods that support wireless charging.
- For wireless charging with a phone case, it is recommended to use the official MagSafe case or other phones cases that support magnetic charging.
- Do not place metal objects (e.g., phone ring holder, metal plate) or magnetic cards on the wireless charging area to avoid abnormal charging.



Power Distribution

USB Port



Wireless Charger

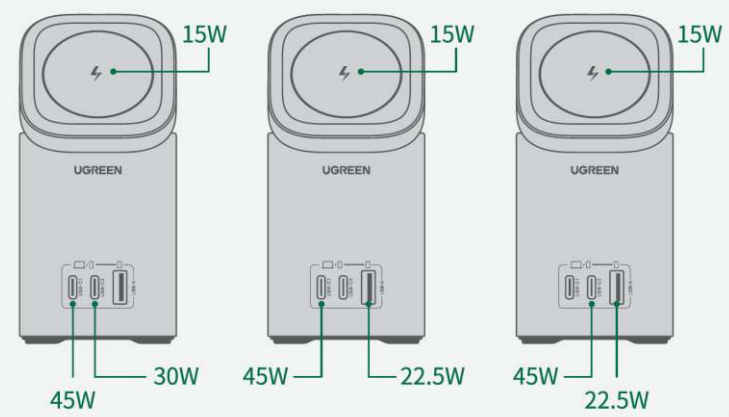


USB Port + Wireless Charger

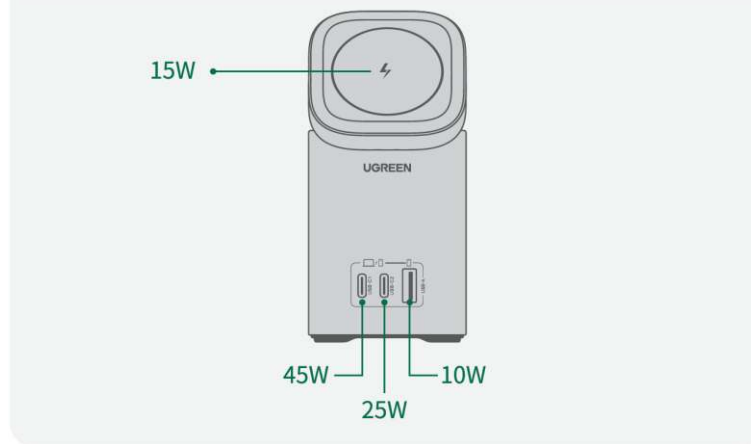
Single port charging + wireless charging



Two port charging + wireless charging



Three port charging + wireless charging



Troubleshooting

How to solve the abnormal wireless charging?

- Before use, please make sure that your mobile phone has both wireless charging and MagSafe magnetic functions.
- If you want to wirelessly charge your phone with a case on, please use Apple's official MagSafe case or any MagSafe-compatible case.
- Once a metal foreign object is placed in the charging area, the charger will automatically detect it and disconnect from the power supply. The product will resume charging after the metal foreign object is removed.

Why do the charger and mobile phone get hot during wireless charging?

- This is a normal phenomenon, because there will be a certain magnetoelectric conversion loss during the wireless charging process, which will be converted into heat to make the mobile phone and wireless charger slightly heated.

What is important to note when charging?

- After the phone is fully charged, please disconnect the charger from the power supply in time to avoid continuous heating of the charger and mobile phone.

Specifications

100W 2-in-1 GaN desktop charger

Input	100-240V ~ 50/60Hz 1.8A Max.
USB-C1/C2 output	5V=3A / 9V=3A / 12V=3A / 15V=3A / 20V=5A / 2.2-21V=5A 100W Max.
USB-A output	5V=3A / 9V=2A / 12V=1.5A / 10V=2.25A 22.5W Max.
Wireless charging output	5/7.5/15W Max.
Total output power	100W Max.
Frequency band	110~205kHz (for EU/UK)
H-field strength	38.5dBuA/m@3m

Power cable

Wire gauge	2×0.75mm ²
Rated current	2.5A
Rated voltage	~250V
Cable length	2 metres

Notes

- Unplug the charger from the power socket if it will not be used for a long time.
- To ensure fast and safe charging, it is recommended to use a charging cable that matches the rated charging power of the device.
- Do not use the unapproved or incompatible power adapter and charging cable, it may cause fire, explosion, or other dangers.
- Keep the product away from your pacemakers or defibrillator implants.
- This product works with devices compatible with the specified charging protocol.
- Do not use a power supply that exceeds the specified voltage and current to power this product.
- Do not place this product near a heat source or use it in a high-temperature, humid, or strong magnetic environment.
- If the power supply or components are faulty, do not dismantle and repair it by yourself, please contact Alza customer service.
- Keep out of reach of children.
- Please dispose of this product according to local laws and regulation, and it cannot be disposed of as a household waste.

Warranty Conditions

A new product purchased in the Alza.cz sales network is guaranteed for 2 years. If you need repair or other services during the warranty period, contact the product seller directly, you must provide the original proof of purchase with the date of purchase.

The following are considered to be a conflict with the warranty conditions, for which the claimed claim may not be recognized:

- Using the product for any purpose other than that for which the product is intended or failing to follow the instructions for maintenance, operation, and service of the product.
- Damage to the product by a natural disaster, the intervention of an unauthorized person or mechanically through the fault of the buyer (e.g., during transport, cleaning by inappropriate means, etc.).
- Natural wear and aging of consumables or components during use (such as batteries, etc.).
- Exposure to adverse external influences, such as sunlight and other radiation or electromagnetic fields, fluid intrusion, object intrusion, mains overvoltage, electrostatic discharge voltage (including lightning), faulty supply or input voltage and inappropriate polarity of this voltage, chemical processes such as used power supplies, etc.
- If anyone has made modifications, modifications, alterations to the design or adaptation to change or extend the functions of the product compared to the purchased design or use of non-original components.

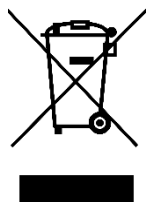
EU Declaration of Conformity

This product complies with the legal requirements of the following European Union directives: Directive No. 2014/53/EU, and Directive No. 2011/65/EU as amended 2015/863/EU.



WEEE

This product must not be disposed of as normal household waste in accordance with the EU Directive on Waste Electrical and Electronic Equipment (WEEE - 2012/19 / EU). Instead, it shall be returned to the place of purchase or handed over to a public collection point for the recyclable waste. By ensuring this product is disposed of correctly, you will help prevent potential negative consequences for the environment and human health, which could otherwise be caused by inappropriate waste handling of this product. Contact your local authority or the nearest collection point for further details. Improper disposal of this type of waste may result in fines in accordance with national regulations.



Vážený zákazníku,

Děkujeme vám za zakoupení našeho produktu. Před prvním použitím si prosím pečlivě přečtěte následující pokyny a uschovejte si tento návod k použití pro budoucí použití. Zvláštní pozornost věnujte bezpečnostním pokynům. Pokud máte k přístroji jakékoli dotazy nebo připomínky, obraťte se na zákaznickou linku.

✉ www.alza.cz/kontakt

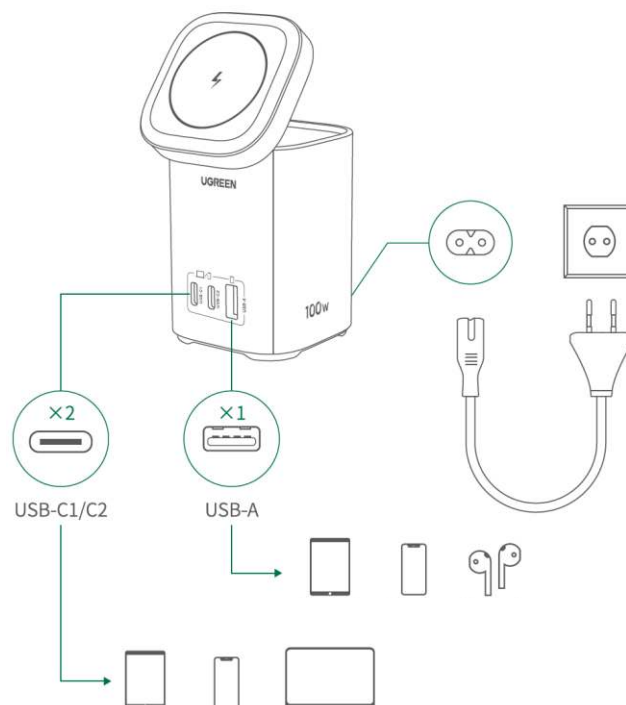
☎ +420 225 340 111

Dovozce Alza.cz a.s., Jankovcova 1522/53, Holešovice, 170 00 Praha 7, www.alza.cz

Obsah balení

- 100W stolní nabíječka GaN 2v1
- Napájecí kabel

Kabelové nabíjení USB

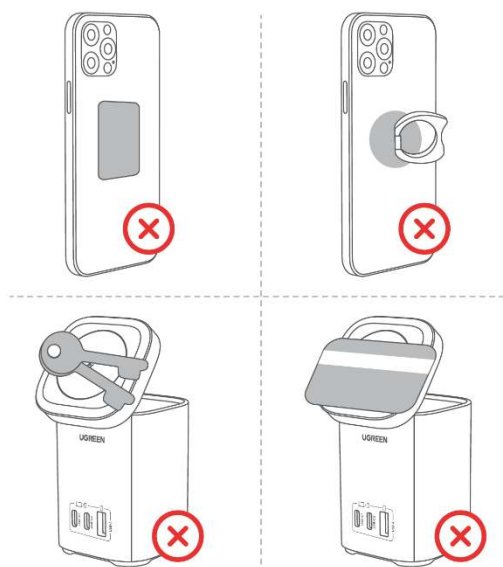


Magnetické bezdrátové nabíjení



Tipy

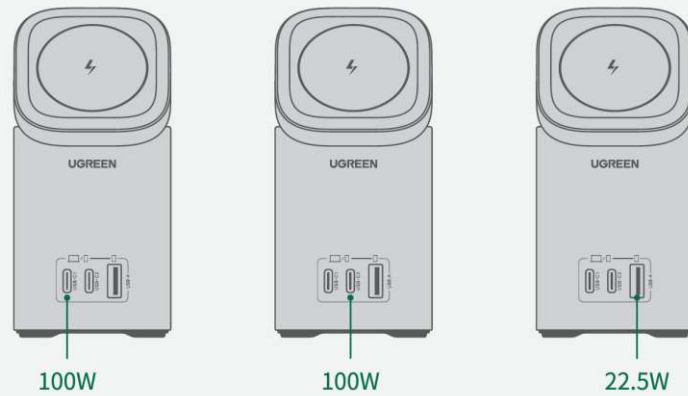
- Funkce bezdrátového nabíjení je kompatibilní pouze s iPhone, které podporují magnetické bezdrátové nabíjení, a se sluchátky AirPods, která bezdrátové nabíjení podporují.
- Pro bezdrátové nabíjení s pouzdem telefonu doporučujeme používat oficiální pouzdro MagSafe nebo jiná pouzdra pro telefony, která podporují magnetické nabíjení.
- Na oblast bezdrátového nabíjení nepokládejte kovové předměty (např. prstenový držák telefonu, kovové destičky) ani magnetické karty, abyste zabránili abnormálnímu nabíjení.



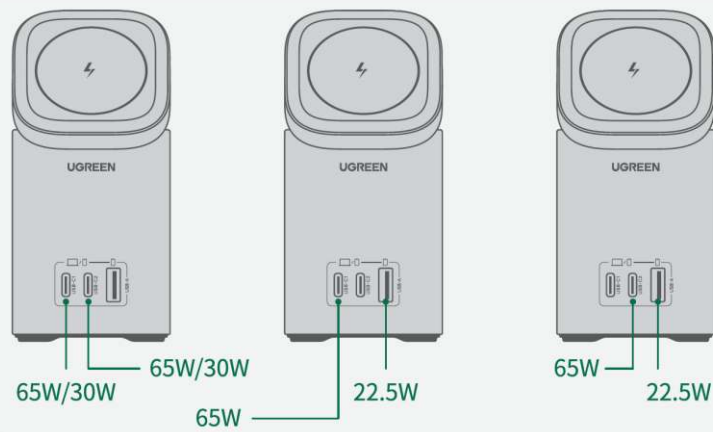
Distribuce energie

Port USB

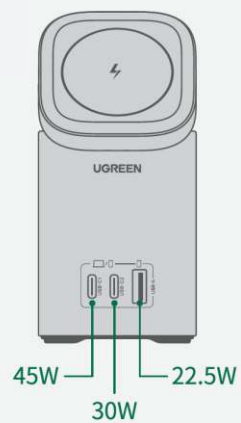
Nabíjení přes jeden port



Nabíjení přes dva porty



Nabíjení přes tři porty



Bezdrátová nabíječka

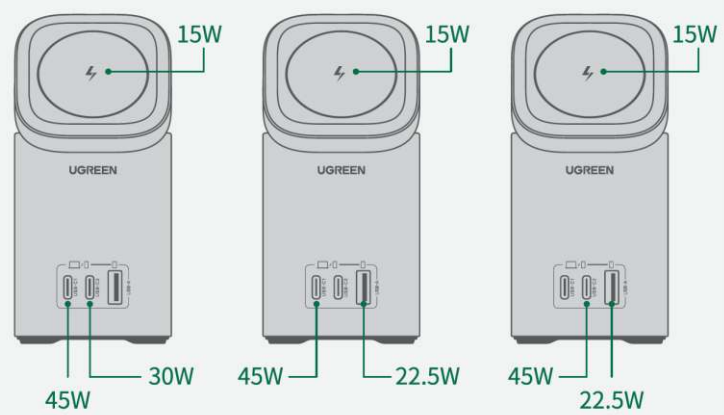


Port USB + bezdrátová nabíječka

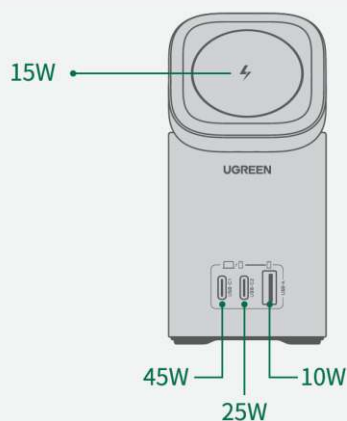
Nabíjení přes jeden port + bezdrátové nabíjení



Nabíjení přes dva porty + bezdrátové nabíjení



Nabíjení přes tři porty + bezdrátové nabíjení



Řešení problémů

Jak vyřešit abnormální bezdrátové nabíjení?

- Před použitím se ujistěte, že váš mobilní telefon disponuje funkcemi bezdrátového nabíjení i magnetického nabíjení MagSafe.
- Pokud chcete telefon bezdrátově nabíjet s nasazeným pouzdem, použijte oficiální pouzdro MagSafe od společnosti Apple nebo jakékoli pouzdro kompatibilní s MagSafe.
- Jakmile se do nabíjecího prostoru dostane kovový cizí předmět, nabíječka jej automaticky detekuje a odpojí od napájení. Po odstranění kovového cizího předmětu bude výrobek pokračovat v nabíjení.

Proč se nabíječka a mobilní telefon při bezdrátovém nabíjení zahřívají?

- Jedná se o normální jev, protože během procesu bezdrátového nabíjení dochází k určitým ztrátám při magnetoelektrické přeměně, které se přemění na teplo a mobilní telefon a bezdrátová nabíječka se mírně zahřívají.

Co je důležité mít na paměti při nabíjení?

- Po úplném nabití telefonu včas odpojte nabíječku od zdroje napájení, aby nedocházelo k neustálému zahřívání nabíječky a mobilního telefonu.

Specifikace

100W stolní nabíječka 2v1 GaN

Vstup	100-240 V ~ 50/60 Hz 1,8 A Max.
Výstup USB-C1/C2	5V=3A / 9V=3A / 12V=3A / 15V=3A / 20V=5A / 2,2-21V=5A 100W Max.
Výstup USB-A	5V=3A / 9V=2A / 12V=1,5A / 10V=2,25A 22,5 W Max.
Výstup bezdrátového nabíjení	5/7,5/15 W Max.
Celkový výstupní výkon	100 W Max.
Frekvenční pásmo	110~205 kHz (pro EU/VB)
Síla H-pole	38,5 dBuA/m@3m

Napájecí kabel

Rozměr drátu	2×0,75 mm ²
Jmenovitý proud	2,5 A
Jmenovité napětí	~250 V
Délka kabelu	2 metry

Poznámky

- Pokud nabíječku nebudete delší dobu používat, odpojte ji ze zásuvky.
- Pro zajištění rychlého a bezpečného nabíjení se doporučuje používat nabíjecí kabel, který odpovídá jmenovitému nabíjecímu výkonu zařízení.
- Nepoužívejte neschválený nebo nekompatibilní napájecí adaptér a nabíjecí kabel, mohlo by to způsobit požár, výbuch nebo jiné nebezpečí.
- Výrobek uchovávejte mimo dosah kardiostimulátorů nebo defibrilátorů.
- Tento výrobek funguje se zařízeními kompatibilními s uvedeným nabíjecím protokolem.
- K napájení tohoto výrobku nepoužívejte zdroj, který překračuje stanovené napětí a proud.
- Neumisťujte tento výrobek do blízkosti zdroje tepla, ani jej nepoužívejte v prostředí s vysokou teplotou, vlhkostí nebo silným magnetickým působením.
- Pokud je zdroj napájení nebo jeho součásti vadné, nerozebírejte je a neopravujte sami, ale kontaktujte zákaznický servis společnosti Alza.
- Uchovávejte mimo dosah dětí.
- Tento výrobek likvidujte v souladu s místními zákony a předpisy a nelze jej likvidovat jako domovní odpad.

Záruční podmínky

Na nový výrobek zakoupený v prodejní síti Alza.cz se vztahuje záruka 2 roky. V případě potřeby opravy nebo jiného servisu v záruční době se obraťte přímo na prodejce výrobku, je nutné předložit originální doklad o koupi s datem nákupu.

Za rozpor se záručními podmínkami, pro který nelze reklamaci uznat, se považují následující skutečnosti:

- Používání výrobku k jinému účelu, než pro který je výrobek určen, nebo nedodržování pokynů pro údržbu, provoz a servis výrobku.
- Poškození výrobku živelnou pohromou, zásahem neoprávněné osoby nebo mechanicky vinou kupujícího (např. při přepravě, čištění nevhodnými prostředky apod.).
- Přirozené opotřebení a stárnutí spotřebního materiálu nebo součástí během používání (např. baterií atd.).
- Působení nepříznivých vnějších vlivů, jako je sluneční záření a jiné záření nebo elektromagnetické pole, vniknutí kapaliny, vniknutí předmětu, přepětí v síti, elektrostatický výboj (včetně blesku), vadné napájecí nebo vstupní napětí a nevhodná polarita tohoto napětí, chemické procesy, např. použité zdroje atd.
- Pokud někdo provedl úpravy, modifikace, změny konstrukce nebo adaptace za účelem změny nebo rozšíření funkcí výrobku oproti zakoupené konstrukci nebo použití neoriginálních součástí.

EU prohlášení o shodě

Tento výrobek splňuje právní požadavky následujících směrnic Evropské unie: Směrnice č. 2014/53/EU a směrnice č. 2011/65/EU ve znění směrnice 2015/863/EU.



OEEZ

Tento výrobek nesmí být likvidován jako běžný domovní odpad v souladu se směrnicí EU o odpadních elektrických a elektronických zařízeních (WEEE - 2012/19/EU). Místo toho musí být vrácen na místo nákupu nebo předán na veřejné sběrné místo recyklovatelného odpadu. Tím, že zajistíte správnou likvidaci tohoto výrobku, pomůžete předejít možným negativním důsledkům pro životní prostředí a lidské zdraví, které by jinak mohly být způsobeny nevhodným nakládáním s odpadem z tohoto výrobku. Další informace získáte na místním úřadě nebo na nejbližším sběrném místě. Nesprávná likvidace tohoto typu odpadu může mít za následek pokuty v souladu s vnitrostátními předpisy.



Vážený zákazník,

Ďakujeme vám za zakúpenie nášho výrobku. Pred prvým použitím si pozorne prečítajte nasledujúce pokyny a uschovajte si tento návod na použitie pre budúce použitie. Venujte osobitnú pozornosť bezpečnostným pokynom. Ak máte akékoľvek otázky alebo pripomienky týkajúce sa zariadenia, obráťte sa na zákaznícku linku.

✉ www.alza.sk/kontakt

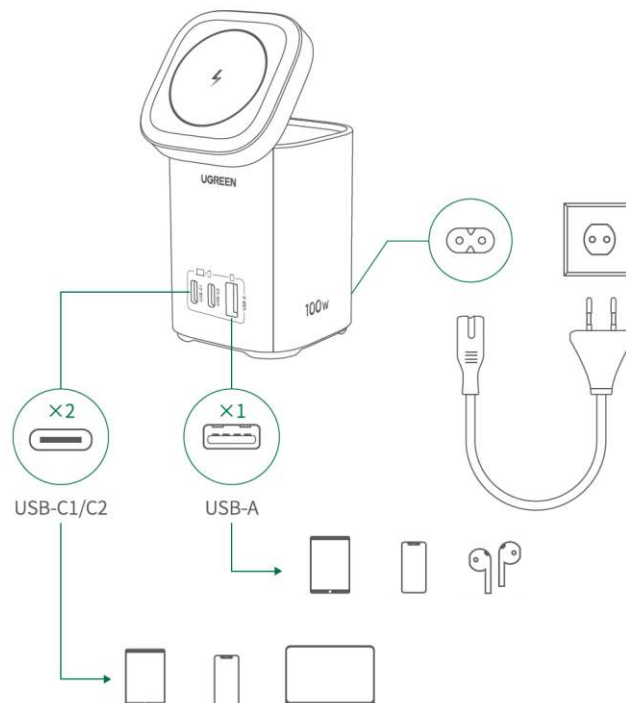
☎ +421 257 101 800

Dovozca Alza.cz a.s., Jankovcova 1522/53, Holešovice, 170 00 Praha 7, www.alza.cz

Obsah balenia

- 100W stolová nabíjačka GaN 2 v 1
- Napájací kábel

Káblové nabíjanie cez USB

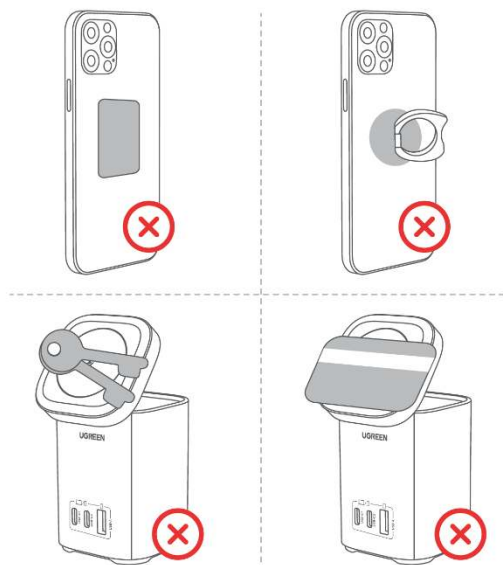


Magnetické bezdrôtové nabíjanie



Tipy

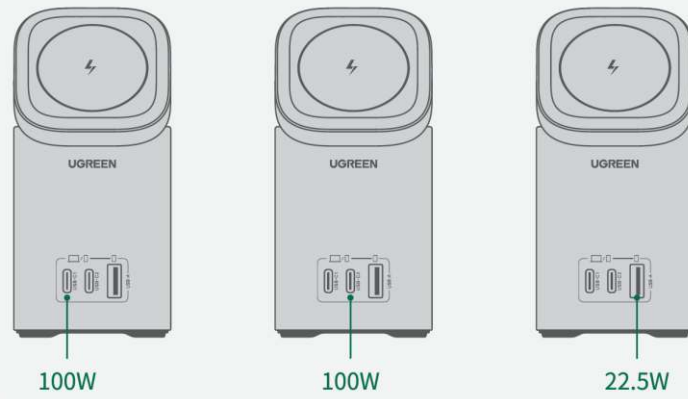
- Funkcia bezdrôtového nabíjania je kompatibilná len s iPhonmi, ktoré podporujú magnetické bezdrôtové nabíjanie, a so slúchadlami AirPods, ktoré podporujú bezdrôtové nabíjanie.
- Na bezdrôtové nabíjanie s puzdrom na telefón sa odporúča používať oficiálne puzdro MagSafe alebo iné puzdrá na telefóny, ktoré podporujú magnetické nabíjanie.
- Na oblasť bezdrôtového nabíjania neumiestňujte kovové predmety (napr. držiak prsteňa telefónu, kovovú dosku) ani magnetické karty, aby ste zabránili abnormálnemu nabíjaniu.



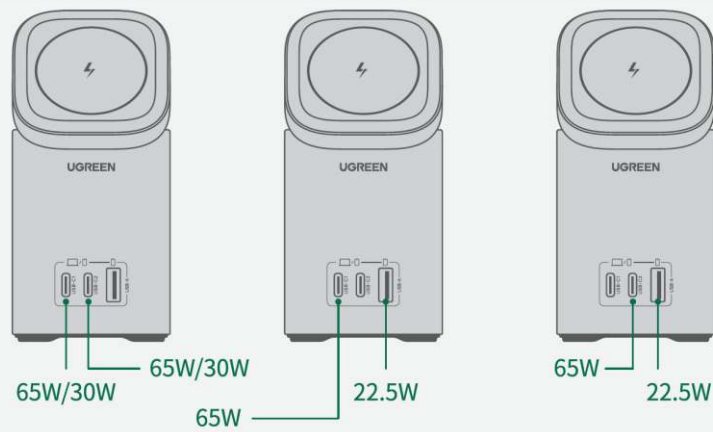
Distribúcia energie

Port USB

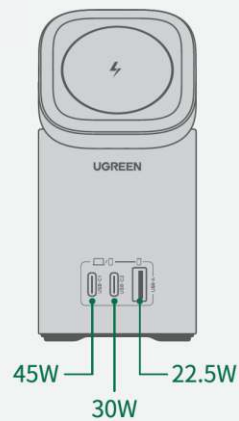
Nabíjanie cez jeden port



Nabíjanie cez dva porty



Nabíjanie cez tri porty



Bezdrôtová nabíjačka

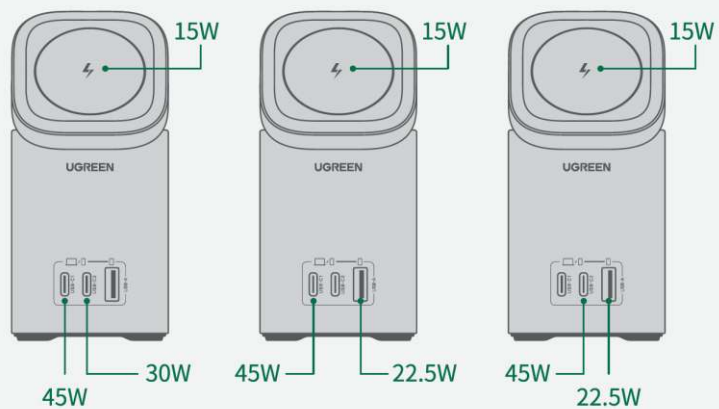


Port USB + bezdrôtová nabíjačka

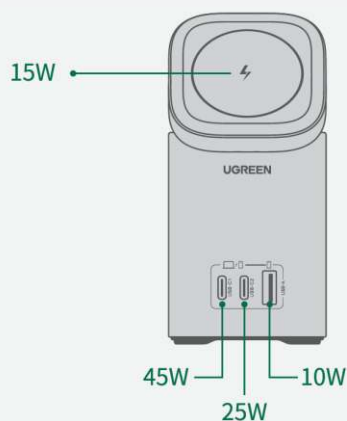
Nabíjanie cez jeden port + bezdrôtové nabíjanie



Nabíjanie cez dva porty + bezdrôtové nabíjanie



Nabíjanie cez tri porty + bezdrôtové nabíjanie



Riešenie problémov

Ako vyriešiť abnormálne bezdrôtové nabíjanie?

- Pred použitím sa uistite, že váš mobilný telefón má funkciu bezdrôtového nabíjania aj magnetickú funkciu MagSafe.
- Ak chcete bezdrôtovo nabíjať telefón s nasadeným puzdrom, použite oficiálne puzdro MagSafe od spoločnosti Apple alebo akékoľvek puzdro kompatibilné s MagSafe.
- Po umiestnení kovového cudzieho predmetu do nabíjacieho priestoru ho nabíjačka automaticky rozpozná a odpojí od napájania. Výrobok bude pokračovať v nabíjaní po odstránení kovového cudzieho predmetu.

Prečo sa nabíjačka a mobilný telefón počas bezdrôtového nabíjania zahrievajú?

- Ide o normálny jav, pretože počas procesu bezdrôtového nabíjania dochádza k určitým stratám pri magnetoelektrickej konverzii, ktoré sa premenia na teplo a mobilný telefón a bezdrôtová nabíjačka sa mierne zahrejú.

Čo je dôležité si uvedomiť pri nabíjaní?

- Po úplnom nabití telefónu včas odpojte nabíjačku od elektrickej siete, aby ste zabránili nepretržitému zahrievaniu nabíjačky a mobilného telefónu.

Špecifikácie

100W stolová nabíjačka GaN 2 v 1

Vstup	100-240 V ~ 50/60 Hz 1,8 A Max.
Výstup USB-C1/C2	5V=3A / 9V=3A / 12V=3A / 15V=3A / 20V=5A / 2,2-21V=5A 100W Max.
Výstup USB-A	5V=3A / 9V=2A / 12V=1,5A / 10V=2,25A 22,5W Max.
Výstup bezdrôtového nabíjania	5/7,5/15W Max.
Celkový výstupný výkon	100 W Max.
Frekvenčné pásmo	110 ~ 205 kHz (pre EÚ/UK)
Sila H-pole	38,5 dBuA/m@3m

Napájací kábel

Rozmer drôtu	2 × 0,75 mm ²
Menovitý prúd	2,5A
Menovité napätie	~250V
Dĺžka kábla	2 metre

Poznámky

- Ak nabíjačku nebudete dlhší čas používať, odpojte ju zo zásuvky.
- Na zabezpečenie rýchleho a bezpečného nabíjania sa odporúča používať nabíjací kábel, ktorý zodpovedá menovitému nabíjacíemu výkonu zariadenia.
- Nepoužívajte neschválený alebo nekompatibilný napájací adaptér a nabíjací kábel, môže to spôsobiť požiar, výbuch alebo iné nebezpečenstvo.
- Výrobok uchovávajte mimo dosahu kardiostimulátorov alebo defibrilátorov.
- Tento výrobok funguje so zariadeniami kompatibilnými s uvedeným nabíjacím protokolom.
- Na napájanie tohto výrobku nepoužívajte napájací zdroj, ktorý prekračuje špecifikované napätie a prúd.
- Tento výrobok neumiestňujte do blízkosti zdroja tepla ani ho nepoužívajte v prostredí s vysokou teplotou, vlhkosťou alebo silným magnetickým poľom.
- Ak je napájací zdroj alebo jeho komponenty chybné, nerozoberajte a neopravujte ho sami, ale kontaktujte zákaznícky servis spoločnosti Alza.
- Uchovávajte mimo dosahu detí.
- Tento výrobok zlikvidujte v súlade s miestnymi zákonmi a predpismi a nemožno ho likvidovať ako domový odpad.

Záručné podmienky

Na nový výrobok zakúpený v predajnej sieti Alza.cz sa vzťahuje záruka 2 roky. V prípade potreby opravy alebo iných služieb počas záručnej doby sa obráťte priamo na predajcu výrobku, je potrebné predložiť originálny doklad o kúpe s dátumom nákupu.

Za rozpor so záručnými podmienkami, pre ktorý nemožno uznať uplatnenú reklamáciu, sa považujú nasledujúce skutočnosti:

- Používanie výrobku na iný účel, než na aký je výrobok určený, alebo nedodržiavanie pokynov na údržbu, prevádzku a servis výrobku.
- Poškodenie výrobku živelnou pohromou, zásahom neoprávnenej osoby alebo mechanicky vinou kupujúceho (napr. pri preprave, čistení nevhodnými prostriedkami atď.).
- prirodzené opotrebovanie a starnutie spotrebného materiálu alebo komponentov počas používania (napr. batérie atď.).
- Pôsobenie nepriaznivých vonkajších vplyvov, ako je slnečné žiarenie a iné žiarenie alebo elektromagnetické polia, vniknutie tekutín, vniknutie predmetov, prepätie v sieti, elektrostatické výbojové napätie (vrátane blesku), chybné napájacie alebo vstupné napätie a nevhodná polarita tohto napätia, chemické procesy, ako sú použité napájacie zdroje atď.
- Ak niekto vykonal úpravy, modifikácie, zmeny dizajnu alebo adaptácie s cieľom zmeniť alebo rozšíriť funkcie výrobku v porovnaní so zakúpeným dizajnom alebo použitím neoriginálnych komponentov.

Vyhlásenie o zhode EÚ

Tento výrobok spĺňa právne požiadavky nasledujúcich smerníc Európskej únie: Smernica č. 2014/53/EÚ a smernica č. 2011/65/EÚ v znení zmien 2015/863/EÚ.



WEEE

Tento výrobok sa nesmie likvidovať ako bežný domový odpad v súlade so smernicou EÚ o odpade z elektrických a elektronických zariadení (OEEZ - 2012/19/EÚ). Namiesto toho sa musí vrátiť na miesto nákupu alebo odovzdať na verejnom zbernom mieste recyklovateľného odpadu. Zabezpečením správnej likvidácie tohto výrobku pomôžete predísť možným negatívnym dôsledkom pre životné prostredie a ľudské zdravie, ktoré by inak mohlo spôsobiť nevhodné nakladanie s odpadom z tohto výrobku. Ďalšie informácie získate na miestnom úrade alebo na najbližšom zbernom mieste. Nesprávna likvidácia tohto druhu odpadu môže mať za následok pokuty v súlade s vnútroštátnymi predpismi.



Kedves vásárló,

Köszönjük, hogy megvásárolta termékünket. Kérjük, az első használat előtt figyelmesen olvassa el az alábbi utasításokat, és őrizze meg ezt a használati útmutatót a későbbi használatra. Fordítson különös figyelmet a biztonsági utasításokra. Ha bármilyen kérdése vagy észrevétele van a készülékkel kapcsolatban, kérjük, forduljon az ügyfélszolgálatunkhoz.

✉ www.alza.hu/kapcsolat

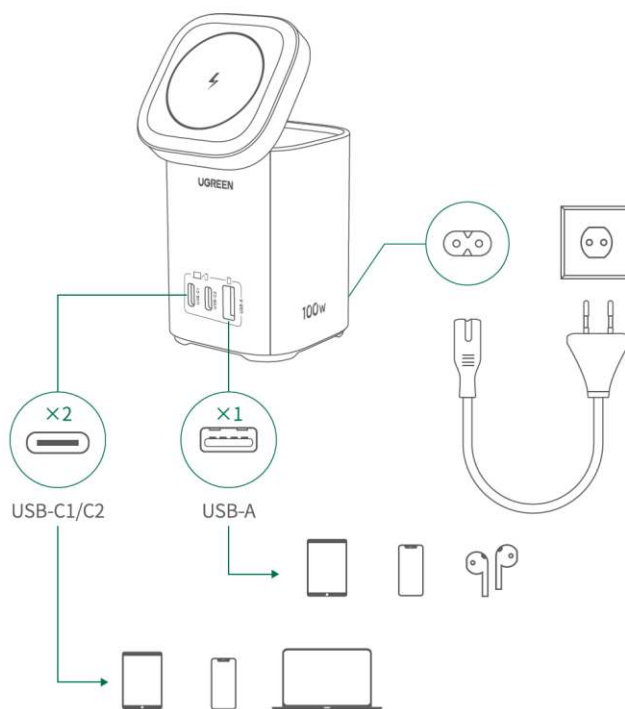
☎ 06-1-701-1111

Importőr Alza.cz a.s., Jankovcova 1522/53, Holešovice, 170 00 Praha 7, www.alza.cz

A csomag tartalma

- 100W-os 2 az 1-ben GaN asztali töltő
- Tápkábel

USB vezetékes töltés

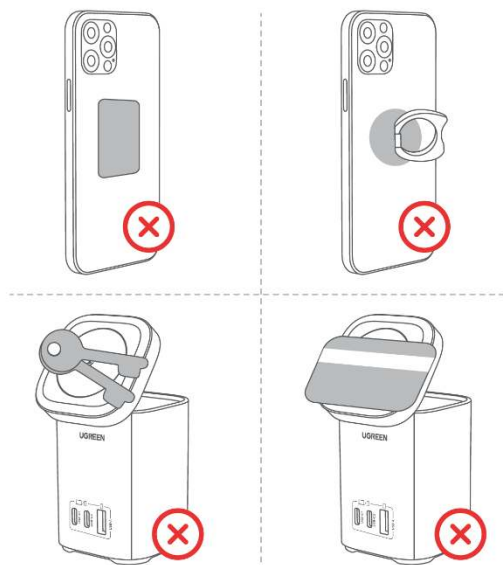


Mágneses vezeték nélküli töltés



Tippek

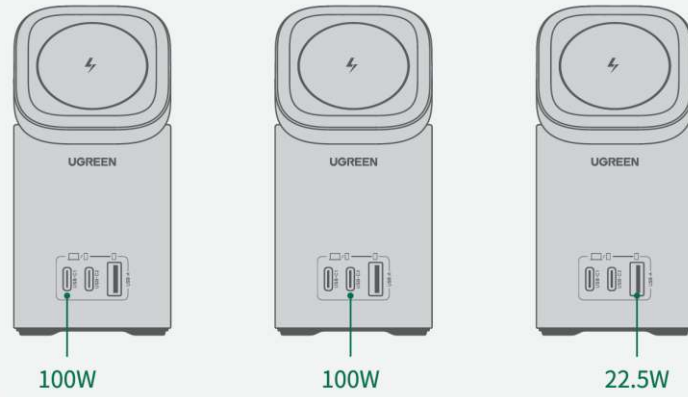
- A vezeték nélküli töltés funkció csak a mágneses vezeték nélküli töltést támogató iPhone-okkal és a vezeték nélküli töltést támogató AirPods készülékekkel kompatibilis.
- A vezeték nélküli töltéshez telefon tokkal ajánlott a hivatalos MagSafe tok vagy más, mágneses töltést támogató telefon tokok használata.
- Ne helyezzen fémtárgyakat (pl. telefongyűrűtartót, fémlemez) vagy mágneskártyákat a vezeték nélküli töltési területre a rendellenes töltés elkerülése érdekében.



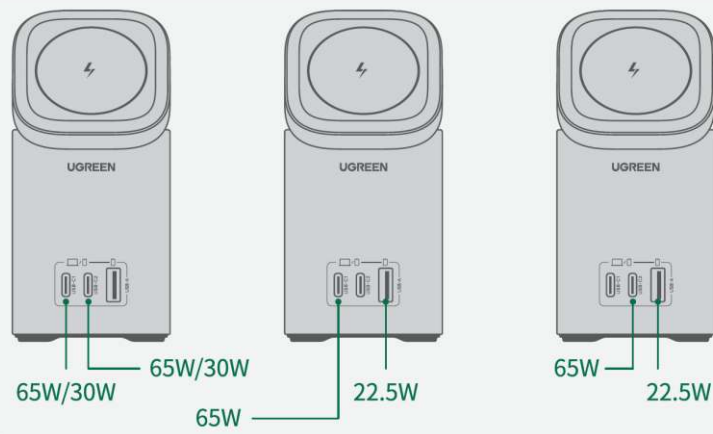
Energiaelosztás

USB-port

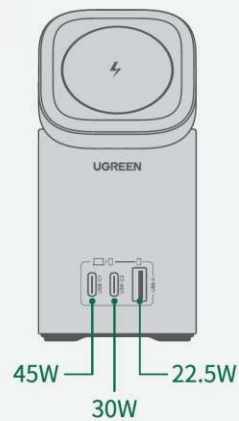
Egy portos töltés



Két portos töltés



Három portos töltés



Vezeték nélküli töltő

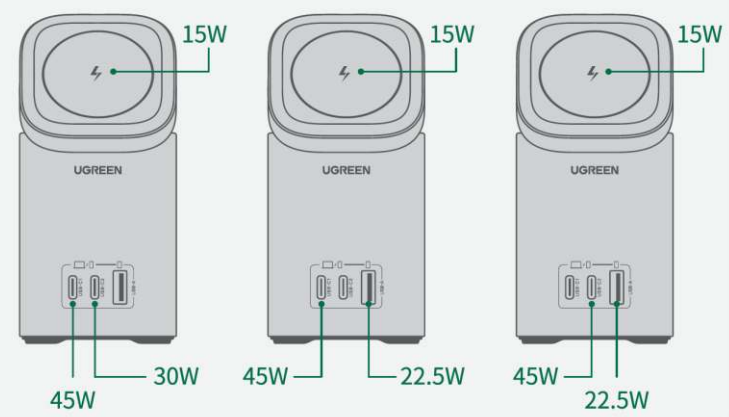


USB-port + vezeték nélküli töltő

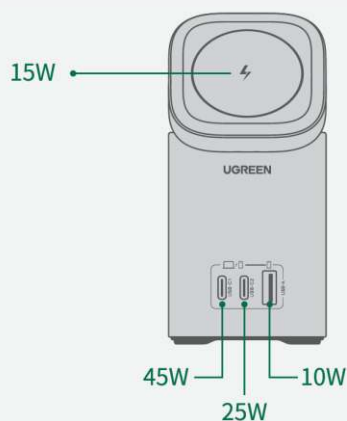
Egy portos töltés + vezeték nélküli töltés



Két portos töltés + vezeték nélküli töltés



Három portos töltés + vezeték nélküli töltés



Hibaelhárítás

Hogyan oldható meg a rendellenes vezeték nélküli töltés?

- Használat előtt győződjön meg arról, hogy mobiltelefonja rendelkezik vezeték nélküli töltés és MagSafe mágneses funkcióval is.
- Ha vezeték nélkül szeretné tölteni telefonját tokkal, kérjük, használja az Apple hivatalos MagSafe tokját vagy bármilyen MagSafe-kompatibilis tokot.
- Ha egy fém idegen tárgy kerül a töltőterületre, a töltő automatikusan érzékeli azt, és lekapcsolja az áramellátásról. A termék a fém idegen tárgy eltávolítása után folytatja a töltést.

Miért melegszik fel a töltő és a mobiltelefon vezeték nélküli töltés közben?

- Ez normális jelenség, mivel a vezeték nélküli töltési folyamat során bizonyos elektromágneses átalakítási veszteség keletkezik, amely hővé alakul, és így a mobiltelefon és a vezeték nélküli töltő kissé felmelegszik.

Mit kell figyelembe venni a töltéskor?

- Miután a telefon teljesen feltöltődött, kérjük, időben válassza le a töltőt a hálózatról, hogy elkerülje a töltő és a mobiltelefon folyamatos melegedését.

Műszaki adatok

100W-os 2 az 1-ben GaN asztali töltő

Bemenet	100-240V ~ 50/60Hz 1.8A Max.
USB-C1/C2 kimenet	5V=3A / 9V=3A / 12V=3A / 15V=3A / 20V=5A / 2,2-21V=5A 100W Max.
USB-A kimenet	5V=3A / 9V=2A / 12V=1.5A / 10V=2.25A 22.5W Max.
Vezeték nélküli töltés kimenet	5/7,5/15W Max.
Teljes kimenő teljesítmény	100W Max.
Frekvenciasáv	110~205kHz (EU/UK esetében)
H-mező erőssége	38,5dBuA/m@3m

Tápkábel

Huzalvastagság	2×0.75mm ²
Névleges áram	2.5A
Névleges feszültség	~250V
Kábel hossza	2 méter

Megjegyzések

- Húzza ki a töltőt a konnektorból, ha hosszabb ideig nem használja.
- A gyors és biztonságos töltés érdekében ajánlott a készülék névleges töltőteliességének megfelelő töltőkábelt használni.
- Ne használjon nem jóváhagyott vagy nem kompatibilis hálózati adaptert és töltőkábelt, mert az tüzet, robbanást vagy más veszélyeket okozhat.
- Tartsa a terméket távol a pacemaker vagy defibrillátor implantátumtól.
- Ez a termék a megadott töltési protokollal kompatibilis eszközökkel működik.
- Ne használjon olyan tápegységet, amely meghaladja a megadott feszültséget és áramot a termék táplálásához.
- Ne helyezze a terméket hőforrás közelébe, és ne használja magas hőmérsékletű, párás vagy erősen mágneses környezetben.
- Ha a tápegység vagy az alkatrészek hibásak, ne szerelje szét és ne javítsa meg saját maga, forduljon az Alza ügyfélszolgálatához.
- Gyermekek elől elzárva tartandó.
- Kérjük, hogy a terméket a helyi törvényeknek és előírásoknak megfelelően ártalmatlanítsa, és nem lehet háztartási hulladékként ártalmatlanítani.

Jótállási feltételek

Az Alza.cz értékesítési hálózatában vásárolt új termékre 2 év garancia vonatkozik. Ha a garanciális időszak alatt javításra vagy egyéb szolgáltatásra van szüksége, forduljon közvetlenül a termék eladójához, a vásárlás dátumával ellátott eredeti vásárlási bizonylatot kell bemutatnia.

Az alábbiak a jótállási feltételekkel való ellentétnek minősülnek, amelyek miatt az igényelt követelés nem ismerhető el:

- A terméknek a termék rendeltetésétől eltérő célra történő használata, vagy a termék karbantartására, üzemeltetésére és szervizelésére vonatkozó utasítások be nem tartása.
- A termék természeti katasztrófa, illetéktelen személy beavatkozása vagy a vevő hibájából bekövetkezett mechanikai sérülése (pl. szállítás, nem megfelelő eszközökkel történő tisztítás stb. során).
- A fogyóeszközök vagy alkatrészek természetes elhasználódása és öregedése a használat során (pl. akkumulátorok stb.).
- Káros külső hatásoknak való kitettség, például napfény és egyéb sugárzás vagy elektromágneses mezők, folyadék behatolása, tárgyak behatolása, hálózati túlfeszültség, elektrosztatikus kisülési feszültség (beleértve a villámlást), hibás táp- vagy bemeneti feszültség és e feszültség nem megfelelő polaritása, kémiai folyamatok, például használt tápegységek stb.
- Ha valaki a termék funkcióinak megváltoztatása vagy bővítése érdekében a megvásárolt konstrukcióhoz képest módosításokat, átalakításokat, változtatásokat végzett a konstrukción vagy adaptációt végzett, vagy nem eredeti alkatrészeket használt.

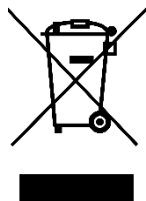
EU-megfelelőségi nyilatkozat

Ez a termék megfelel a következő európai uniós irányelvek jogi követelményeinek: 2014/53/EU irányelv és a 2015/863/EU módosított 2011/65/EU irányelv.



WEEE

Ez a termék nem ártalmatlanítható normál háztartási hulladékként az elektromos és elektronikus berendezések hulladékairól szóló uniós irányelvnek (WEEE - 2012/19 / EU) megfelelően. Ehelyett vissza kell juttatni a vásárlás helyére, vagy át kell adni az újrahasznosítható hulladékok nyilvános gyűjtőhelyén. Azzal, hogy gondoskodik a termék megfelelő ártalmatlanításáról, segít megelőzni a környezetre és az emberi egészségre gyakorolt esetleges negatív következményeket, amelyeket egyébként a termék nem megfelelő hulladékkezelése okozhatna. További részletekért forduljon a helyi hatósághoz vagy a legközelebbi gyűjtőponthoz. Az ilyen típusú hulladék nem megfelelő ártalmatlanítása a nemzeti előírásoknak megfelelően pénzbírságot vonhat maga után.



Sehr geehrter Kunde,

vielen Dank für den Kauf unseres Produkts. Bitte lesen Sie die folgenden Anweisungen vor dem ersten Gebrauch sorgfältig durch und bewahren Sie diese Bedienungsanleitung zum späteren Nachschlagen auf. Beachten Sie insbesondere die Sicherheitshinweise. Wenn Sie Fragen oder Kommentare zum Gerät haben, wenden Sie sich bitte an den Kundenservice.

✉ www.alza.de/kontakt

☎ 0800 181 45 44

✉ www.alza.at/kontakt

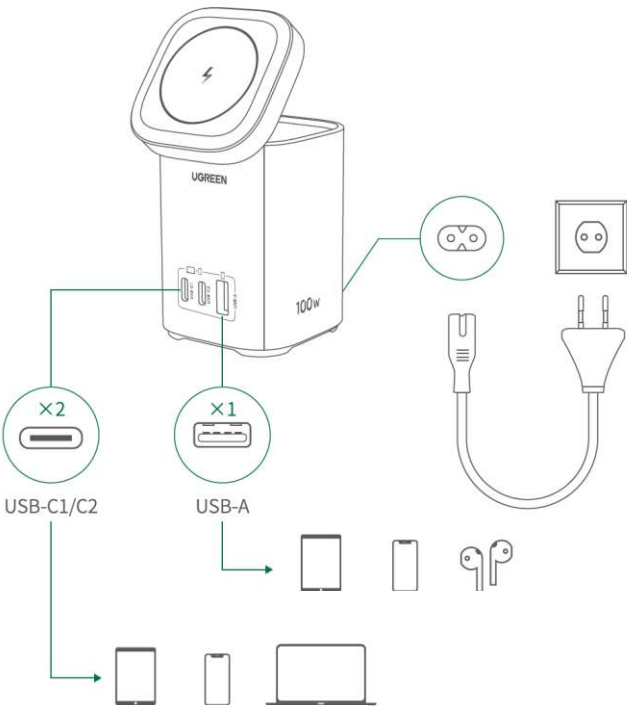
☎ +43 720 815 999

Lieferant Alza.cz a.s., Jankovcova 1522/53, Holešovice, 170 00 Prag 7, www.alza.cz

Packungsinhalt

- 100W 2-in-1 GaN Tischladegerät
- Stromkabel

USB-Laden mit einem Kabel

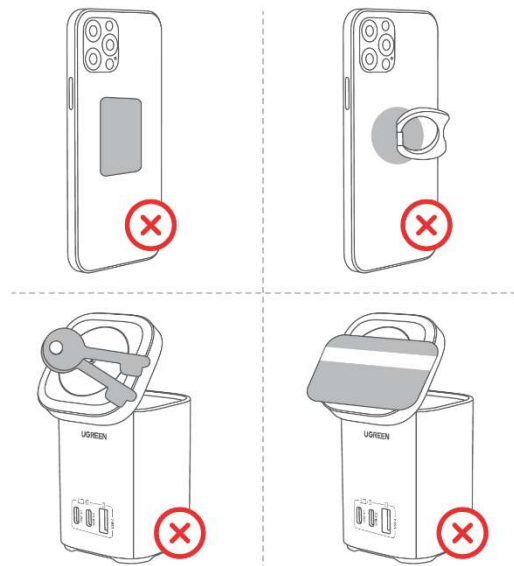


Magnetisches drahtloses Aufladen



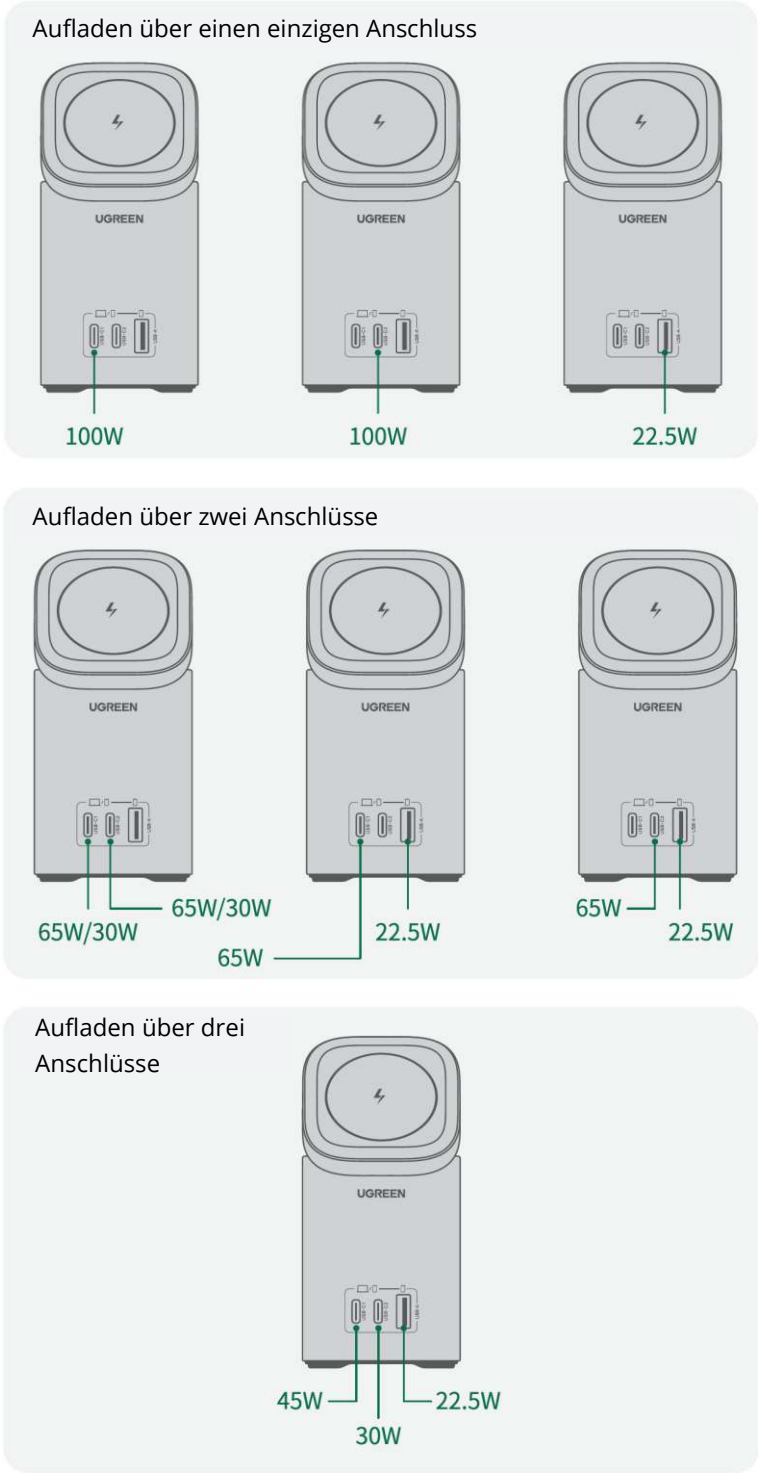
Tipps

- Die kabellose Ladefunktion ist nur mit iPhones kompatibel, die magnetisches kabelloses Laden unterstützen, sowie mit AirPods, die kabelloses Laden unterstützen.
- Für das kabellose Laden mit einer Handyhülle wird empfohlen, die offizielle MagSafe-Hülle oder andere Handyhüllen zu verwenden, die magnetisches Laden unterstützen.
- Legen Sie keine Metallgegenstände (z. B. Telefonringhalter, Metallplatte) oder Magnetkarten auf den drahtlosen Ladebereich, um eine fehlerhafte Aufladung zu vermeiden.

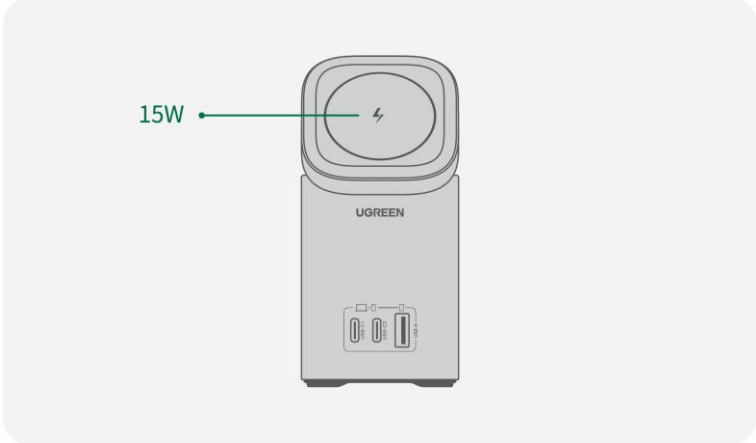


Leistungsverteilung

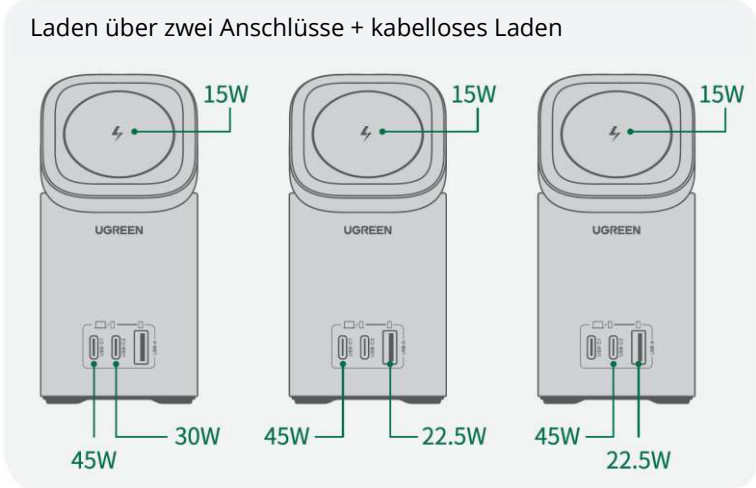
USB-Anschluss

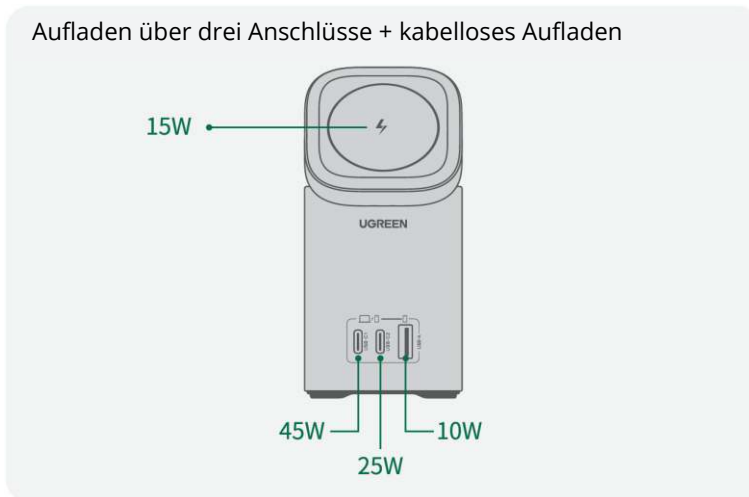


Kabelloses Ladegerät



USB-Anschluss + kabelloses Ladegerät





Fehlersuche

Was ist zu tun, wenn das kabellose Laden nicht ordnungsgemäß funktioniert?

- Bitte vergewissern Sie sich vor der Verwendung, dass Ihr Mobiltelefon sowohl über eine drahtlose Ladefunktion als auch über eine magnetische MagSafe-Funktion verfügt.
- Wenn Sie Ihr Telefon mit einer Hülle kabellos aufladen möchten, verwenden Sie bitte die offizielle MagSafe-Hülle von Apple oder eine andere MagSafe-kompatible Hülle.
- Sobald ein metallischer Fremdkörper in den Ladebereich gelangt, wird er vom Ladegerät automatisch erkannt und die Stromversorgung unterbrochen. Das Produkt setzt den Ladevorgang fort, nachdem der metallische Fremdkörper entfernt wurde.

Warum werden das Ladegerät und das Mobiltelefon beim kabellosen Laden heiß?

- Dies ist ein normales Phänomen, da während des kabellosen Ladevorgangs ein gewisser magnetoelektrischer Umwandlungsverlust auftritt, der in Wärme umgewandelt wird, wodurch sich das Mobiltelefon und das kabellose Ladegerät leicht erwärmen.

Was ist beim Laden zu beachten?

- Nachdem das Telefon vollständig aufgeladen ist, trennen Sie das Ladegerät bitte rechtzeitig von der Stromversorgung, um eine kontinuierliche Erwärmung des Ladegeräts und des Mobiltelefons zu vermeiden.

Spezifikationen

100W 2-in-1 GaN Tischladegerät

Eingabe	100-240V ~ 50/60Hz 1,8A Max.
USB-C1/C2-Ausgang	5V=3A / 9V=3A / 12V=3A / 15V=3A / 20V=5A / 2.2-21V=5A 100W Max.
USB-A-Ausgang	5V=3A / 9V=2A / 12V=1.5A / 10V=2.25A 22.5W Max.
Kabellose Ladeleistung	5/7.5/15W Max.
Gesamtausgangsleistung	100W Max.
Frequenzbereich	110~205kHz (für EU/UK)
H-Feldstärke	38,5dBuA/m@3m

Stromkabel

Drahtstärke	2×0,75mm ²
Nennstrom	2.5A
Nennspannung	~250V
Länge des Kabels	2 Meter

Anmerkungen

- Ziehen Sie den Stecker des Ladegeräts aus der Steckdose, wenn Sie es für längere Zeit nicht benutzen.
- Um ein schnelles und sicheres Aufladen zu gewährleisten, wird empfohlen, ein Ladekabel zu verwenden, das der Nennladeleistung des Geräts entspricht.
- Verwenden Sie keine nicht zugelassenen oder inkompatiblen Netzteile und Ladekabel, da dies zu Bränden, Explosionen oder anderen Gefahren führen kann.
- Halten Sie das Produkt von Ihren Herzschrittmachern oder Defibrillator-Implantaten fern.
- Dieses Produkt funktioniert mit Geräten, die mit dem angegebenen Ladeprotokoll kompatibel sind.
- Verwenden Sie für die Stromversorgung dieses Produkts kein Netzteil, das die angegebene Spannung und Stromstärke überschreitet.
- Stellen Sie dieses Produkt nicht in der Nähe einer Wärmequelle auf und verwenden Sie es nicht in einer Umgebung mit hohen Temperaturen, hoher Luftfeuchtigkeit oder starken Magneten.
- Wenn das Netzteil oder die Komponenten defekt sind, sollten Sie es nicht selbst zerlegen und reparieren, sondern sich an den Alza-Kundendienst wenden.
- Außerhalb der Reichweite von Kindern aufbewahren.

- Bitte entsorgen Sie dieses Produkt gemäß den örtlichen Gesetzen und Vorschriften. Es darf nicht als Hausmüll entsorgt werden.

Garantiebedingungen

Auf ein neues Produkt, das im Vertriebsnetz von Alza gekauft wurde, wird eine Garantie von 2 Jahren gewährt. Wenn Sie während der Garantiezeit eine Reparatur oder andere Dienstleistungen benötigen, wenden Sie sich direkt an den Produktverkäufer. Sie müssen den Originalkaufbeleg mit dem Kaufdatum vorlegen.

Als Widerspruch zu den Garantiebedingungen, für die der geltend gemachte Anspruch nicht anerkannt werden kann, gelten:

- Verwendung des Produkts für einen anderen Zweck als den, für den das Produkt bestimmt ist, oder Nichtbeachtung der Anweisungen für Wartung, Betrieb und Service des Produkts.
- Beschädigung des Produkts durch Naturkatastrophe, Eingriff einer unbefugten Person oder mechanisch durch Verschulden des Käufers (z. B. beim Transport, Reinigung mit unsachgemäßen Mitteln usw.).
- Natürlicher Verschleiß und Alterung von Verbrauchsmaterialien oder Komponenten während des Gebrauchs (wie Batterien usw.).
- Exposition gegenüber nachteiligen äußeren Einflüssen wie Sonnenlicht und anderen Strahlungen oder elektromagnetischen Feldern, Eindringen von Flüssigkeiten, Eindringen von Gegenständen, Netzüberspannung, elektrostatische Entladungsspannung (einschließlich Blitzschlag), fehlerhafte Versorgungs- oder Eingangsspannung und falsche Polarität dieser Spannung, chemische Prozesse wie verwendet Netzteile usw.
- Wenn jemand Änderungen, Modifikationen, Konstruktionsänderungen oder Anpassungen vorgenommen hat, um die Funktionen des Produkts gegenüber der gekauften Konstruktion zu ändern oder zu erweitern oder nicht originale Komponenten zu verwenden.

EU-Konformitätserklärung

Dieses Produkt entspricht den gesetzlichen Anforderungen der folgenden Richtlinien der Europäischen Union: Richtlinie Nr. 2014/53/EU, und Richtlinie Nr. 2011/65/EU in der Fassung 2015/863/EU.



WEEE

Dieses Produkt darf gemäß der EU-Richtlinie über Elektro- und Elektronik-Altgeräte (WEEE - 2012/19 / EU) nicht über den normalen Hausmüll entsorgt werden. Stattdessen muss es an den Ort des Kaufs zurückgebracht oder bei einer öffentlichen Sammelstelle für wiederverwertbare Abfälle abgegeben werden. Indem Sie sicherstellen, dass dieses Produkt ordnungsgemäß entsorgt wird, tragen Sie dazu bei, mögliche negative Folgen für die Umwelt und die menschliche Gesundheit zu vermeiden, die andernfalls durch eine unsachgemäße Abfallbehandlung dieses Produkts verursacht werden könnten. Wenden Sie sich an Ihre örtliche Behörde oder an die nächstgelegene Sammelstelle, um weitere Informationen zu erhalten. Eine unsachgemäße Entsorgung dieser Art von Abfall kann gemäß den nationalen Vorschriften zu Geldstrafen führen.

