

**1100LBS MOTORCYCLE LIFT**  
**USER'S MANUAL**

**MODEL: 110203**



# 1100LBS MOTORCYCLE LIFT

110203



<Picture Only For Reference >

PLEASE READ THIS MANUAL CAREFULLY BEFORE USE

## **1. Use**

Screw design, adjusting the height by rotating the screw manually, it is an ideal second lifting tool for tire changing and maintenance on your motorcycle.

## **2. Operation**

1. Rotate the screw by ratchet wrench to adjust the height of the platform.
2. Adjust the platform to the appropriate height and place the lift to the bottom of the motorcycle. Make sure that the center of the load align with the pivot, and keep the load stable and safe.
3. Tighten the motorcycle with other tools to keep it stable.
4. Rotate the ratchet wrench slowly and gently to lower the platform until it departs from pivot, and then take the lift away.

## **3. Warning and maintenance**

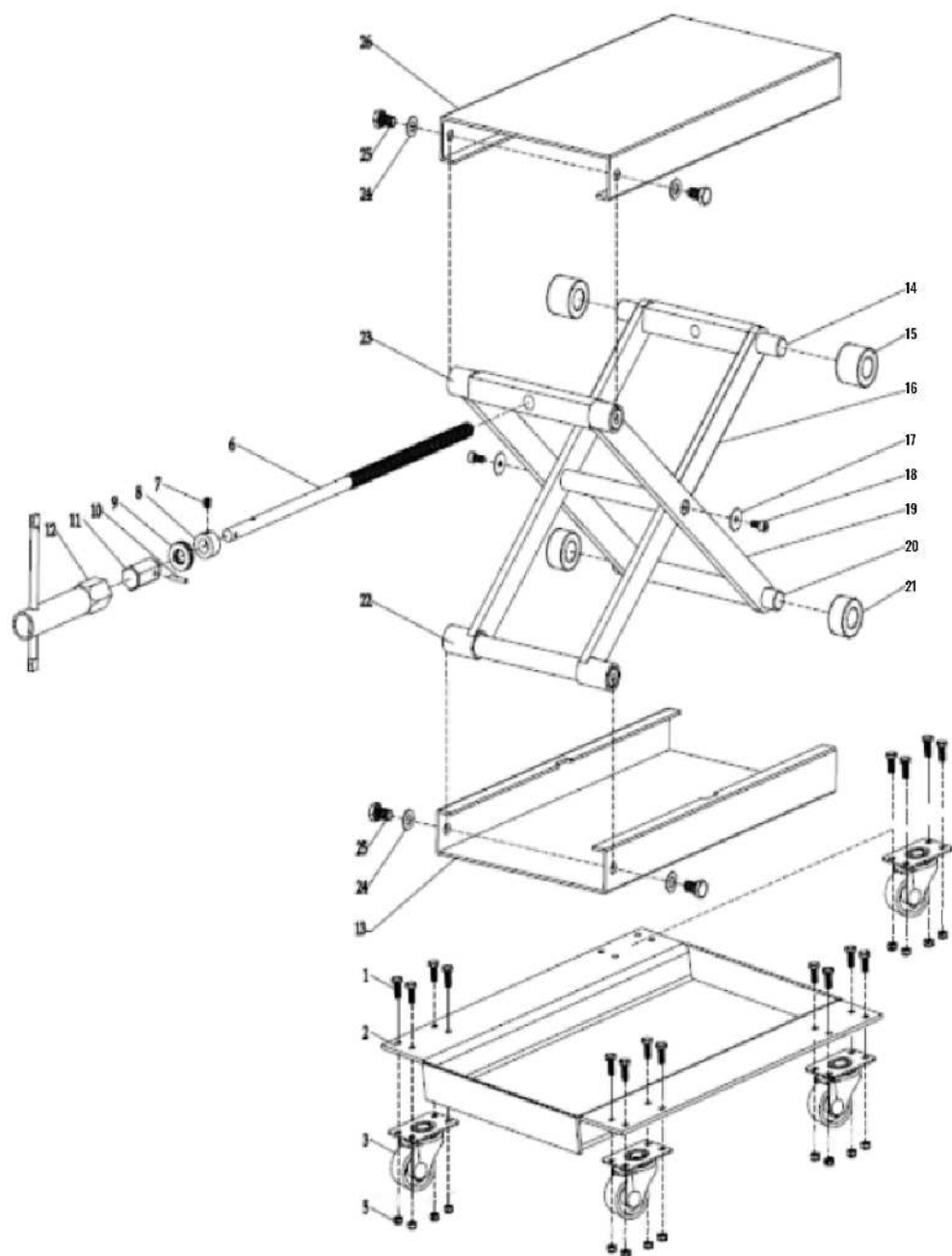
5. Read and understand the user manual before assembling, installing, operating, or servicing this product. Failure to follow these warnings and instructions can cause death, personal injury or damage to valuable property. And Keep the user manual .
6. Do not overload the Engine Stand. Never exceed the maximum weight capacity of 1100 Lbs.
7. The lift must be used on a solid and level surface, not allowing gradient and uneven surface.
8. Keep the load stable and prevent the load from losing balance.
9. Before using, lubricate the screw and the nuts with grease to make the lift flexible and antifricition.
10. Keep children and unauthorized persons away from the work area.
11. Wear ANSI approved safety goggles when operating the lift.
12. Only use this lift on a big , stable ,level, dry and not slippery motorcycle lift platform. Keep the surface clean,tidy and free from unrelated materials and ensure that there is adequate lighting.
13. Always keep your hands and feet away from working area.
14. Do not use impact gun!

#### 4. Specification

Model	Rated capacity ( LBS)	Minimum height (mm)	Maximum height (mm)
110203	1100	125	390

#### 5. DISASSEMBLE DRAWING

Part No	Description	QTY	Part No	Description	QTY
1	Screw M6	16	7	Lock Nut M6	1
2	Frame	1	8	Fixing Nut	1
3	Swivel Caster	4	9	Bearing	1
4			10	Pin	1
5	Lock Nut	16	11	Head Of Lifting Screw	1
6	Lifting Screw	1	12	Handle	1
13	Base Plat	1	20	Outside Removable Spindle	1
14	Inside Removable Spindle	1	21	Outside Frame Roller	2
15	Inside Frame Roller	2	22	Inside Fixing Spindle	1
16	Inside Lifting Arm	1	23	Outside Fixing Spindle	1
17	Washer	2	24	Washer	4
18	Screw	2	25	Screw	4
19	Outside Lifting Arm	1	26	Platform	1



**Address:** Baoshanqu Shuangchenglu 803long 11hao 1602A-1609shi  
Shanghai

**Imported to AUS:** SIHAO PTY LTD, 1 ROKEVA STREETEASTWOOD  
NSW 2122 Australia

**Imported to USA:** Sanven Technology Ltd., Suite 250, 9166 Anaheim  
Place, Rancho Cucamonga, CA 91730



Pooledas Group Ltd  
Unit 5 Albert Edward House, The  
Pavilions Preston, United Kingdom



SHUNSHUN GmbH  
Römeräcker 9 Z2021, 76351  
Linkenheim-Hochstetten, Germany

**Made In China**



# ÉLÉVATEUR DE MOTO DE 1 100 LBS

## MANUEL D'UTILISATION

MODÈLE : 110203



1100 LBS

## ÉLÉVATEUR POUR MOTO

110203



### 1. Utilisation

Conception à vis, réglage de la hauteur en tournant la vis manuellement, c'est un deuxième outil de levage idéal pour le changement et l'entretien des pneus de votre moto.

### 2. Fonctionnement

1. Tournez la vis à l'aide d'une clé à cliquet pour régler la hauteur de la plate-forme.
2. Réglez la plate-forme à la hauteur appropriée et placez l'élévateur sur bas de la moto. Assurez-vous que le centre de la charge s'aligne avec le pivot, et maintenir la charge stable et sûre.
3. Serrez la moto avec d'autres outils pour la maintenir stable.
4. Tournez la clé à cliquet lentement et doucement pour abaisser la plate-forme jusqu'à ce qu'elle part du pivot, puis prend l'ascenseur.

### 3. Avertissement et entretien

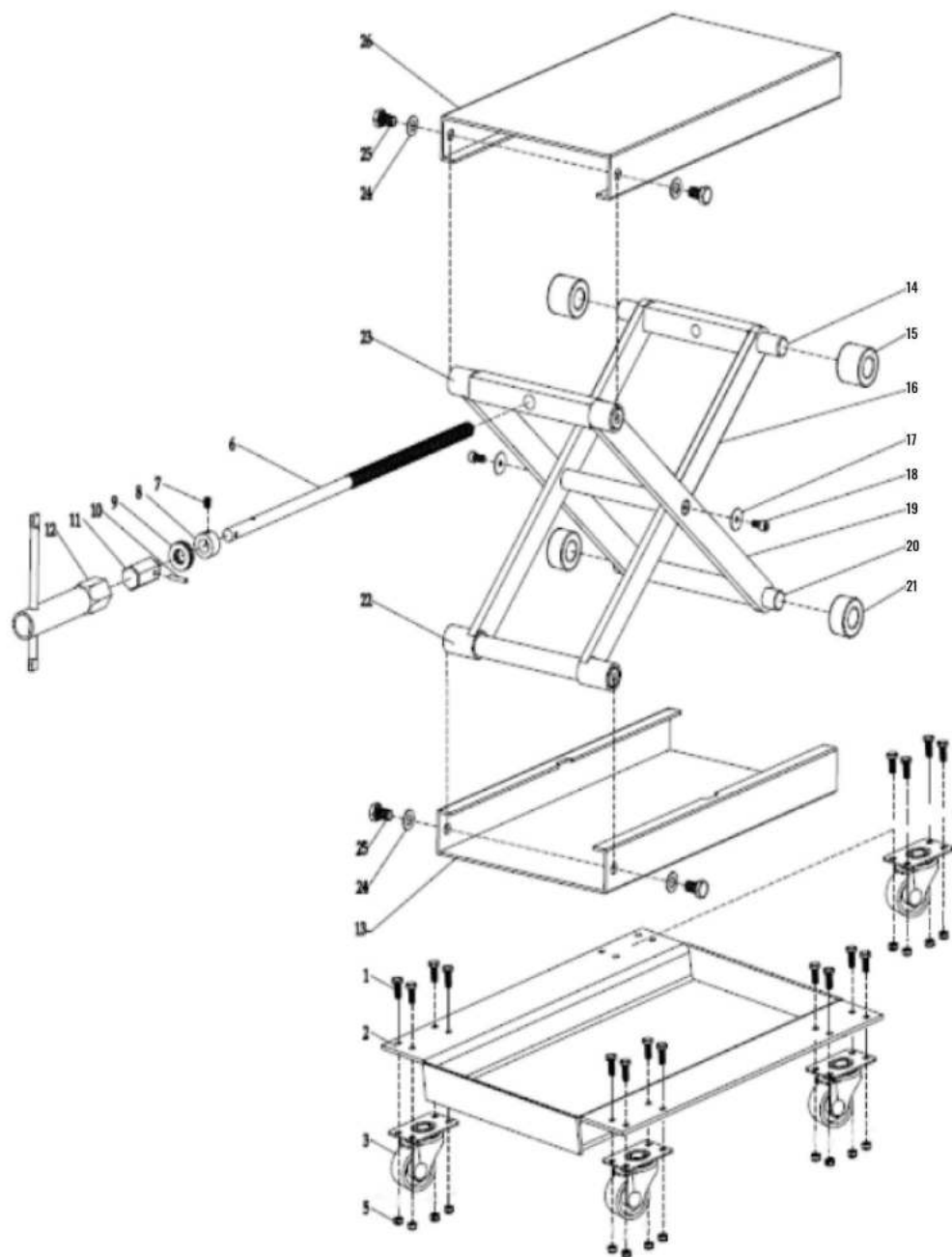
5. Lisez et comprenez le manuel d'utilisation avant d'assembler, d'installer, d'utiliser ou d'entretenir ce produit. Le non-respect de ces avertissements et instructions peuvent entraîner la mort, des blessures corporelles ou des dommages matériels. propriété. Et conservez le manuel d'utilisation.
6. Ne surchargez pas le support moteur. Ne dépassez jamais le poids maximum capacité de 1100 Lbs.
7. L'ascenseur doit être utilisé sur une surface solide et plane, ne permettant pas de pente. et une surface inégale.
8. Maintenez la charge stable et évitez qu'elle perde l'équilibre.
9. Avant utilisation, lubrifiez la vis et les écrous avec de la graisse pour rendre le élévateur flexible et antifriction.
10. Tenir les enfants et les personnes non autorisées éloignées de la zone de travail.
11. Portez des lunettes de sécurité approuvées ANSI lorsque vous utilisez l'ascenseur.
12. N'utilisez cet élévateur que sur une moto de grande taille, stable, plane, sèche et non glissante. plate-forme élévatrice. Gardez la surface propre, bien rangée et exempte de matériaux non liés et veillez à ce que l'éclairage soit adéquat.
13. Gardez toujours vos mains et vos pieds éloignés de la zone de travail.
14. N'utilisez pas de pistolet à percussion !

## 4. Spécification

Modèle	Capacité nominale (LBS)	Hauteur minimale (mm)	Hauteur maximale (mm)
110203	1100	125	390

## 5. DÉMONTER LE DESSIN

Numéro de pièce	Description	Qté	Numéro de pièce	Description	QT ET
1	Vis M6	16	7	Contre-écrou M6	1
2	Cadre	1	8	Écrou de fixation	1
3	Roulette pivotante	4	9	Palier	1
4			10	Épingle	1
5	Contre-écrou	16	11	Tête de vis de levage 1	
6	Vis de levage	1	12	Poignée	1
13	Plat de base	1	20	Extérieur amovible Broche	1
14	À l'intérieur Amovible Broche	1	21	Rouleau de cadre extérieur	2
15	Cadre intérieur Rouleau	2	22	Broche de fixation intérieure	1
16	Levage intérieur Bras	1	23	Broche de fixation extérieure	1
17	Rondelle	2	24	Rondelle	4
18	Vis	2	25	Vis	4
19	Levage extérieur Bras	1	26	Plate-forme	1



Adresse : Baoshanqu Shuangchenglu 803long 11hao 1602A-1609shi  
Shanghai

Importé en Australie : SIHAO PTY LTD, 1 ROKEVA STREET, ASTWOOD  
NSW 2122 Australie

Importé aux États-Unis : Sanven Technology Ltd., Suite 250, 9166 Anaheim Place,  
Rancho Cucamonga, CA 91730



Groupe Pooledas Ltd  
Unité 5 Maison Albert Edward, La  
Pavillons Preston, Royaume-Uni



SHUNSHUN GmbH  
Römeräcker 9 Z2021, 76351  
Linkenheim-Hochstetten, Allemagne

Fabriqué en Chine



**1100LBS MOTORRAD-LIFT**

**BENUTZERHANDBUCH**

**MODELL: 110203**



**1100 Pfund**

**MOTORRADHEBEBÜHNE**

**110203**



### **1. Verwendung**

Schraubendesign, die Höheneinstellung erfolgt durch manuelles Drehen der Schraube, es ist ein ideales Zweit-Hebewerkzeug für Reifenwechsel und Wartungsarbeiten an Ihrem Motorrad.

### **2. Bedienung**

1. Drehen Sie die Schraube mit dem Ratschenschlüssel, um die Höhe der Plattform anzupassen.
2. Stellen Sie die Plattform auf die entsprechende Höhe ein und platzieren Sie den Lift auf dem Unterseite des Motorrads. Stellen Sie sicher, dass der Schwerpunkt der Ladung mit der Drehpunkt und hält die Ladung stabil und sicher.
3. Spannen Sie das Motorrad mit weiteren Werkzeugen fest, um es stabil zu halten.
4. Drehen Sie den Ratschenschlüssel langsam und vorsichtig, um die Plattform abzusenken, bis sie weicht vom Drehpunkt ab und nimmt dann den Auftrieb weg.

### **3. Warnung und Wartung**

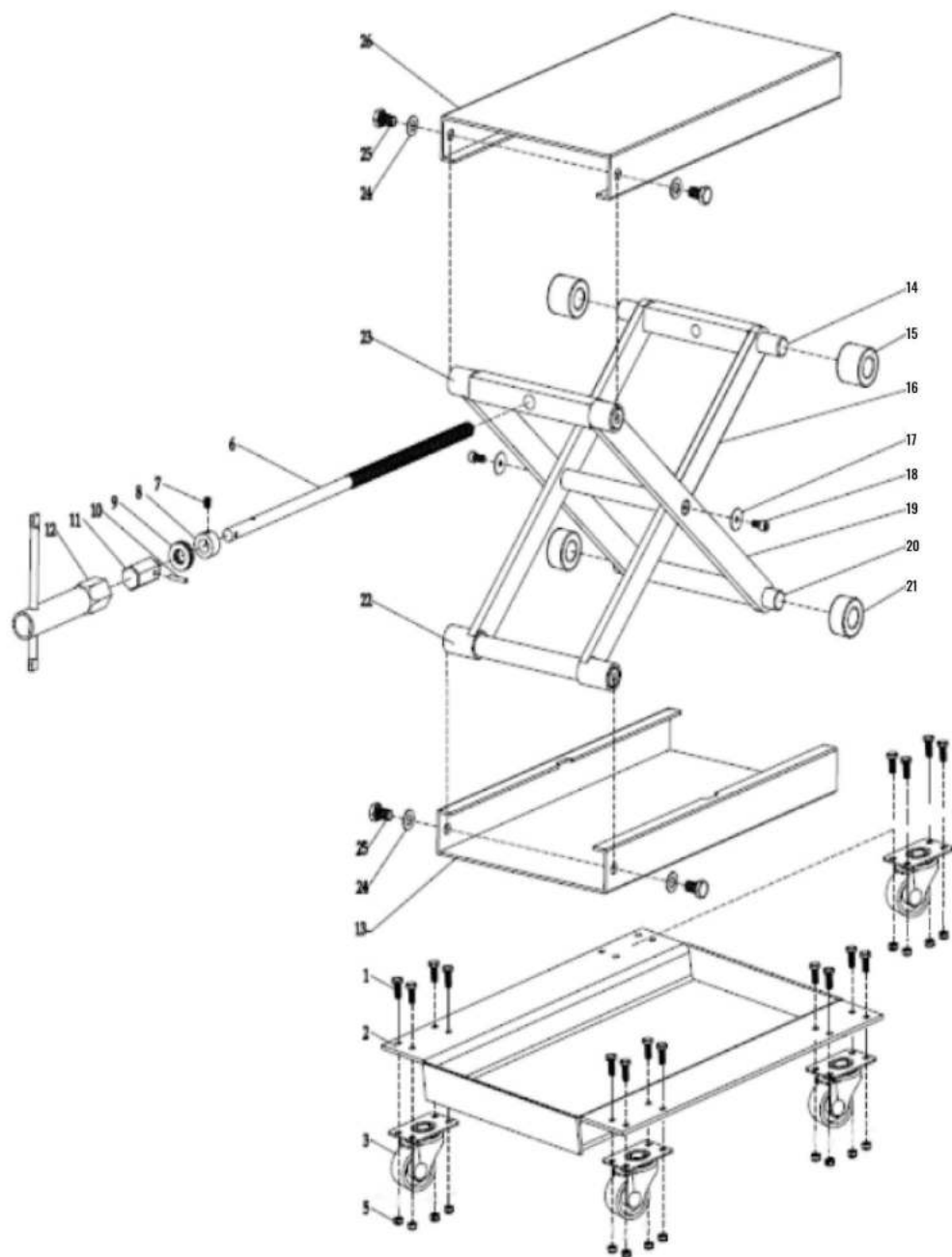
5. Lesen Sie das Benutzerhandbuch sorgfältig durch, bevor Sie das Produkt zusammenbauen, installieren, bedienen oder warten. Die Nichtbeachtung dieser Warnungen und Anweisungen können zu Tod, Verletzungen oder zur Beschädigung wertvoller Eigentum. Und bewahren Sie das Benutzerhandbuch auf.
6. Überlasten Sie den Motorständer nicht. Überschreiten Sie niemals das maximale Gewicht Kapazität von 1100 Pfund.
7. Der Lift muss auf einer festen und ebenen Fläche verwendet werden, ohne Gefälle und unebener Oberfläche.
8. Halten Sie die Last stabil und verhindern Sie, dass die Last das Gleichgewicht verliert.
9. Schmieren Sie die Schraube und die Muttern vor dem Gebrauch mit Fett, damit die Heben Sie flexibel und reibungsarm an.
10. Halten Sie Kinder und unbefugte Personen vom Arbeitsbereich fern.
11. Tragen Sie beim Bedienen des Lifts eine ANSI-geprüfte Schutzbrille.
12. Verwenden Sie diesen Lift nur auf einem großen, stabilen, ebenen, trockenen und nicht rutschigen Motorrad Hebebühne. Halten Sie die Oberfläche sauber, ordentlich und frei von Fremdmaterialien und sorgen Sie für ausreichende Beleuchtung.
13. Halten Sie Hände und Füße stets vom Arbeitsbereich fern.
14. Keinen Schlagschrauber verwenden!

## 4. Spezifikation

Modell	Nennkapazität (LBS)	Mindesthöhe (mm)	Maximale Höhe (mm)
110203	1100	125	390

## 5. ZEICHNUNG ZERLEGEN

Teile-Nr.	Beschreibung	Menge	Teile-Nr.		Beschreibung	QT UND
1	Schraube M6	16	7		Kontermutter M6	1
2	Rahmen	1	8		Befestigungsmutter	1
3	Lenkrolle	4	9		Lager	1
4			10		Stift	1
5	Kontermutter	16	11		Kopf der Hubschraube 1	
6	Hubschraube	1	12		Handhaben	1
13	Grundplatte	1	20		Außen abnehmbar Spindel	1
14	Innen Abnehmbar Spindel	1	21		Außenrahmenrolle	2
15	Innenrahmen Rolle	2	22		Innenbefestigungsspindel	1
16	Innenanhebung Arm	1	23		Außenbefestigungsspindel	1
17	Waschmaschine	2	24		Waschmaschine	4
18	Schrauben	2	25		Schrauben	4
19	Heben von außen Arm	1	26		Plattform	1



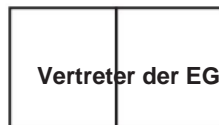
Adresse: Baoshanqu Shuangchenglu 803long 11hao 1602A-1609shi  
Schanghai

**Nach AUS importiert:** SIHAO PTY LTD, 1 ROKEVA STREETEASTWOOD  
NSW 2122 Australien

**Importiert in die USA:** Sanven Technology Ltd., Suite 250, 9166 Anaheim Place,  
Rancho Cucamonga, CA 91730



Pooledas Group Ltd  
Einheit 5 Albert Edward House, Das  
Pavilions Preston, Vereinigtes Königreich



SHUNSHUN GmbH  
Römeräcker 9 Z2021, 76351  
Linkenheim-Hochstetten, Germany

**In China hergestellt**



**SOLLEVATORE PER MOTO DA 1100 LIBBRE**

**MANUALE D'USO**

**MODELLO: 110203**



**1100 libbre**

**SOLLEVATORE PER MOTOCICLETTE**

**110203**



### **1. Utilizzare**

Design a vite, regolazione dell'altezza mediante rotazione manuale della vite, è un secondo attrezzo di sollevamento ideale per il cambio e la manutenzione degli pneumatici sul tuo motociclo.

### **2. Funzionamento**

1. Ruotare la vite con la chiave a cricchetto per regolare l'altezza della piattaforma.
2. Regolare la piattaforma all'altezza appropriata e posizionare l'elevatore fondo della motocicletta. Assicurarsi che il centro del carico sia allineato con il perno e mantiene il carico stabile e sicuro.
3. Serrare la motocicletta con altri attrezzi per mantenerla stabile.
4. Ruotare lentamente e delicatamente la chiave a cricchetto per abbassare la piattaforma finché non si blocca. si allontana dal perno e poi toglie l'ascensore.

### **3. Avvertenze e manutenzione**

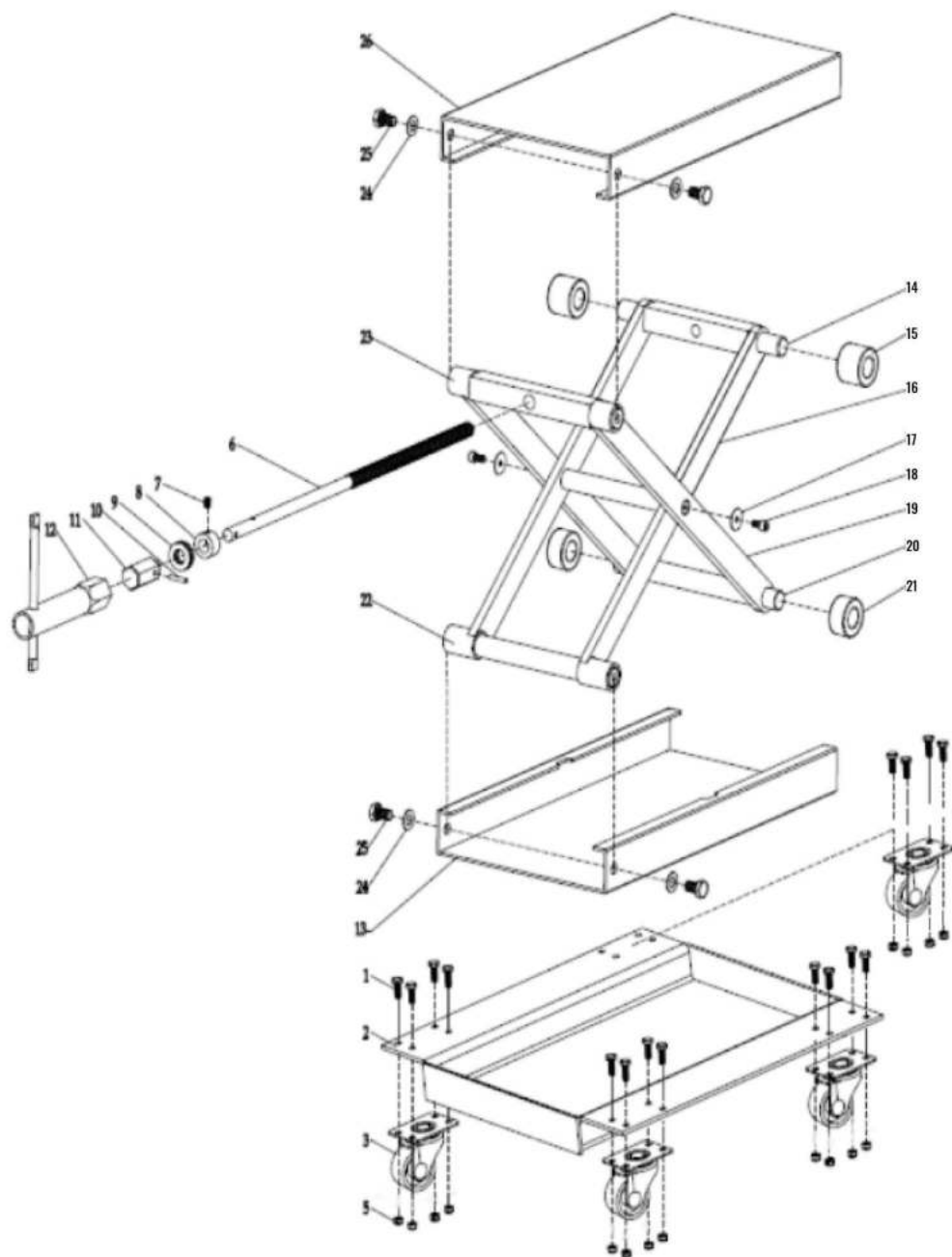
5. Leggere e comprendere il manuale utente prima di assemblare, installare, utilizzare o effettuare la manutenzione di questo prodotto. La mancata osservanza di queste avvertenze e le istruzioni possono causare morte, lesioni personali o danni a beni di valore proprietà. E conservare il manuale utente.
6. Non sovraccaricare il supporto motore. Non superare mai il peso massimo capacità di 1100 libbre.
7. L'ascensore deve essere utilizzato su una superficie solida e piana, che non consenta pendenze e superficie irregolare.
8. Mantenere il carico stabile ed evitare che perda l'equilibrio.
9. Prima dell'uso, lubrificare la vite e i dadi con grasso per rendere il sollevabile flessibile e antifrizione.
10. Tenere i bambini e le persone non autorizzate lontano dall'area di lavoro.
11. Indossare occhiali di sicurezza omologati ANSI durante l'utilizzo dell'ascensore.
12. Utilizzare questo sollevatore solo su una motocicletta grande, stabile, livellata, asciutta e non scivolosa piattaforma elevatrice. Mantenere la superficie pulita, ordinata e libera da materiali estranei e assicurarsi che vi sia un'illuminazione adeguata.
13. Tenere sempre mani e piedi lontani dall'area di lavoro.
14. Non utilizzare pistole a percussione!

## 4. Specificazione

Modello	Capacità nominale (LBS)	Altezza minima (mm)	Altezza massima (mm)
110203	1100	125	390

## 5. DISEGNO DI SMONTAGGIO

Codice articolo	Descrizione	QTY	Codice articolo	Descrizione	QTY
1	Vite M6	16	7	Controdado M6	1
2	Telaio	1	8	Dado di fissaggio	1
3	Ruota girevole	4	9	Cuscinetto	1
4			10	Spillo	1
5	Controdado	16	11	Testa della vite di sollevamento	1
6	Vite di sollevamento	1	12	Maniglia	1
13	Piatto di base	1	20	Esterno rimovibile Mandrino	1
14	Dentro Rimovibile Mandrino	1	21	Rullo per telaio esterno	2
15	Telaio interno Rullo	2	22	Mandrino di fissaggio interno	1
16	Sollevamento interno Braccio	1	23	Mandrino di fissaggio esterno	1
17	Rondella	2	24	Rondella	4
18	Vite	2	25	Vite	4
19	Sollevamento esterno Braccio	1	26	Piattaforma	1



Indirizzo: Baoshanqu Shuangchenglu 803long 11hao 1602A-1609shi  
Sciangai

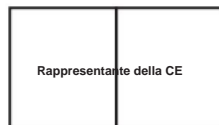
**Importato in AUS:** SIHAO PTY LTD, 1 ROKEVA STREETEASTWOOD

Nuovo Galles del Sud 2122 Australia

**Importato negli USA:** Sanven Technology Ltd., Suite 250, 9166 Anaheim  
Place, Rancho Cucamonga, CA 91730



Gruppo Pooledas Ltd  
Unità 5 Albert Edward House, La  
Padiglioni Preston, Regno Unito



Azienda  
Römeräcker 9 Z2021, 76351  
Linkenheim-Hochstetten, Germania

**Made in China**



**ELEVADOR DE MOTOCICLETA DE 1100 LIBRAS**

**MANUAL DEL USUARIO**

**MODELO: 110203**



1100 libras

ELEVADOR DE MOTOCICLETAS

110203



## 1. Uso

Diseño de tornillo, ajuste de la altura girando el tornillo manualmente, es un Segunda herramienta de elevación ideal para el cambio y mantenimiento de neumáticos en su motocicleta.

## 2. Operación

1. Gire el tornillo con una llave de trinquete para ajustar la altura de la plataforma.
2. Ajuste la plataforma a la altura adecuada y coloque el elevador en la parte inferior de la motocicleta. Asegúrese de que el centro de la carga esté alineado con el pivote y mantiene la carga estable y segura.
3. Apriete la motocicleta con otras herramientas para mantenerla estable.
4. Gire la llave de trinquete lenta y suavemente para bajar la plataforma hasta que sale del pivote y luego toma el ascensor.

## 3. Advertencias y mantenimiento

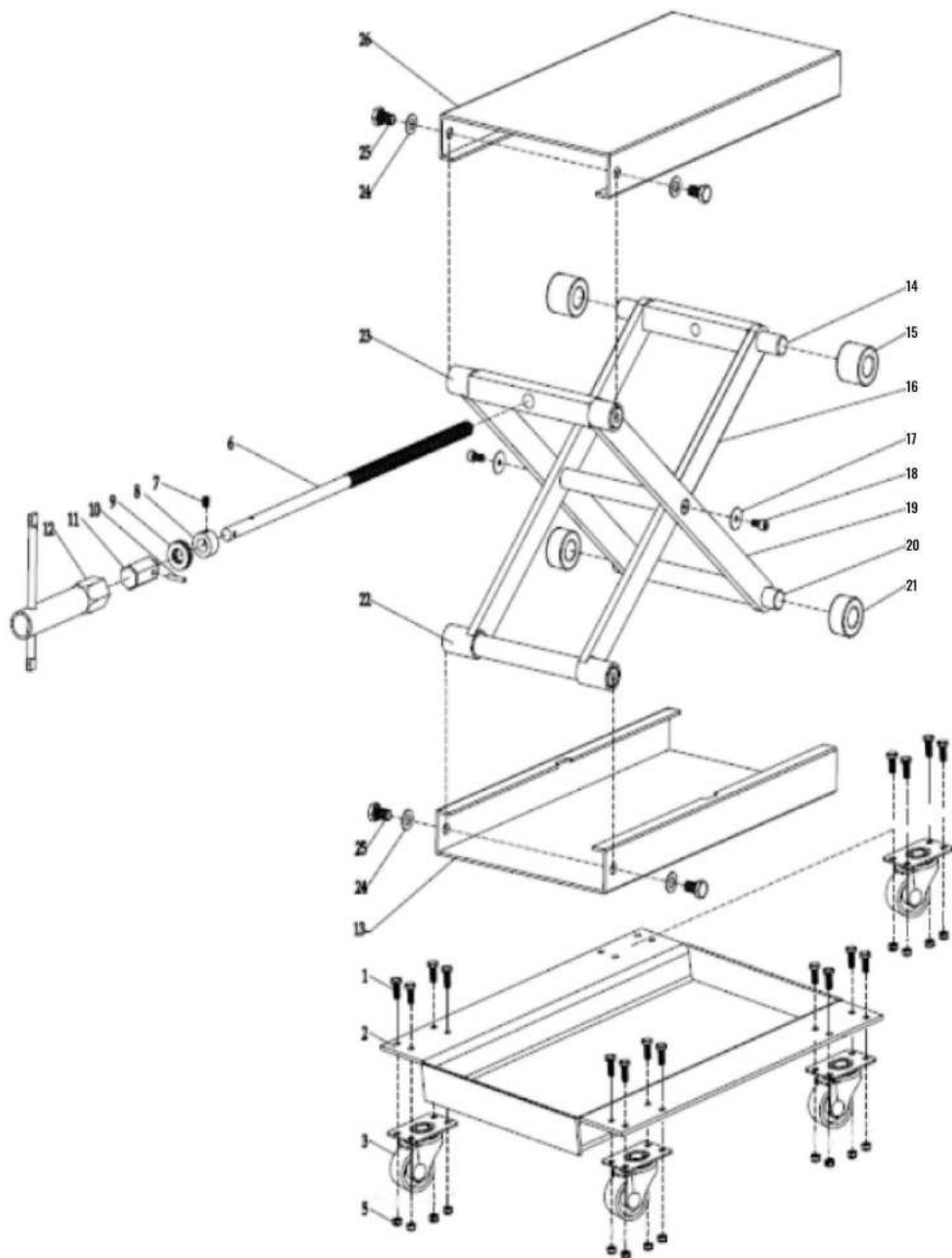
5. Lea y comprenda el manual del usuario antes de ensamblar, instalar, operar o realizar tareas de mantenimiento en este producto. El incumplimiento de estas advertencias y Las instrucciones pueden causar la muerte, lesiones personales o daños a objetos valiosos. propiedad. Y Conserve el manual del usuario.
6. No sobrecargue el soporte del motor. Nunca exceda el peso máximo. capacidad de 1100 Lbs.
7. El elevador debe utilizarse sobre una superficie sólida y nivelada, sin permitir desniveles. y superficie irregular.
8. Mantenga la carga estable y evite que pierda el equilibrio.
9. Antes de usar, lubrique el tornillo y las tuercas con grasa para que el Elevador flexible y antifricción.
10. Mantenga a los niños y a las personas no autorizadas lejos del área de trabajo.
11. Use gafas de seguridad aprobadas por ANSI cuando opere el elevador.
12. Utilice este elevador únicamente en una motocicleta grande, estable, nivelada, seca y no resbaladiza. Plataforma elevadora. Mantenga la superficie limpia, ordenada y libre de materiales ajenos a la misma. y asegúrese de que haya iluminación adecuada.
13. Mantenga siempre las manos y los pies alejados del área de trabajo.
14. ¡No utilice pistola de impacto!

## 4. Especificación

Capacidad nominal del modelo (LBS)	Altura mínima (mm)	Altura máxima (mm)
110203	125	390

## 5. DESMONTAR DIBUJO

N.º de pieza	Descripción	CANTIDAD	N.º de pieza	Descripción	QT Y
1	Tornillo M6	16	7	Tuerca de seguridad M6	1
2	Marco	1	8	Tuerca de fijación	1
3	Rueda giratoria	4	9	Cojinete	1
4			10	Alfiler	1
5	Tuerca de seguridad	16	11	Cabeza del tornillo de elevación	1
6	Tornillo de elevación	1	12	Manejar	1
13	Placa base	1	20	Exterior desmontable Huso	1
14	Adentro Desmontable Huso	1	21	Rodillo de marco exterior	2
15	Marco interior Rodillo	2	22	Husillo de fijación interior	1
16	Elevación interior Brazo	1	23	Husillo de fijación exterior	1
17	Arandela	2	24	Arandela	4
18	Tornillo	2	25	Tornillo	4
19	Elevación exterior Brazo	1	26	Plataforma	1



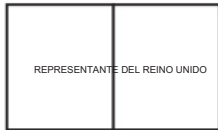
Dirección: Baoshanqu Shuangchenglu 803long 11hao 1602A-1609shi

Llevar a la fuerza

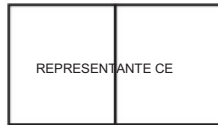
Importado a Australia: SIHAO PTY LTD, 1 ROKEVA STREETEASTWOOD

Nueva Gales del Sur 2122 Australia

Importado a EE. UU.: Sanven Technology Ltd., Suite 250, 9166 Anaheim Place,  
Rancho Cucamonga, CA 91730



Grupo Pooledas Ltd.  
Unidad 5 Casa Albert Edward, La  
Pabellones Preston, Reino Unido



SHUNSHUN GmbH  
Römeräcker 9 Z2021, 76351  
Linkenheim-Hochstetten, Alemania

Hecho en china



PODNOŚNIK MOTOCYKLOWY 1100 FUNTÓW

INSTRUKCJA OBSŁUGI

MODEL: 110203



1100 funtów

## PODNOŚNIK MOTOCYKLOWY

110203



## 1. Użyj

Konstrukcja śrubowa, regulacja wysokości poprzez ręczny obrót śruby, to jest idealne drugie narzędzie do podnoszenia, służące do wymiany i konserwacji opon motocykl.

## 2. Działanie

1. Obróć śrubę kluczem zapadkowym, aby wyregulować wysokość platformy.
2. Ustaw platformę na odpowiednią wysokość i umieść podnośnik na dół motocykla. Upewnij się, że środek ładunku jest wyrównany z punktu obrotu i zapewnić stabilność i bezpieczeństwo ładunku.
3. Dokręć motocykl za pomocą innych narzędzi, aby zachować jego stabilność.
4. Powoli i delikatnie obróć klucz zapadkowy, aby obniżyć platformę, aż do jej całkowitego opadnięcia. odjeżdża z punktu obrotu, a następnie zabiera windę.

## 3. Ostrzeżenia i konserwacja

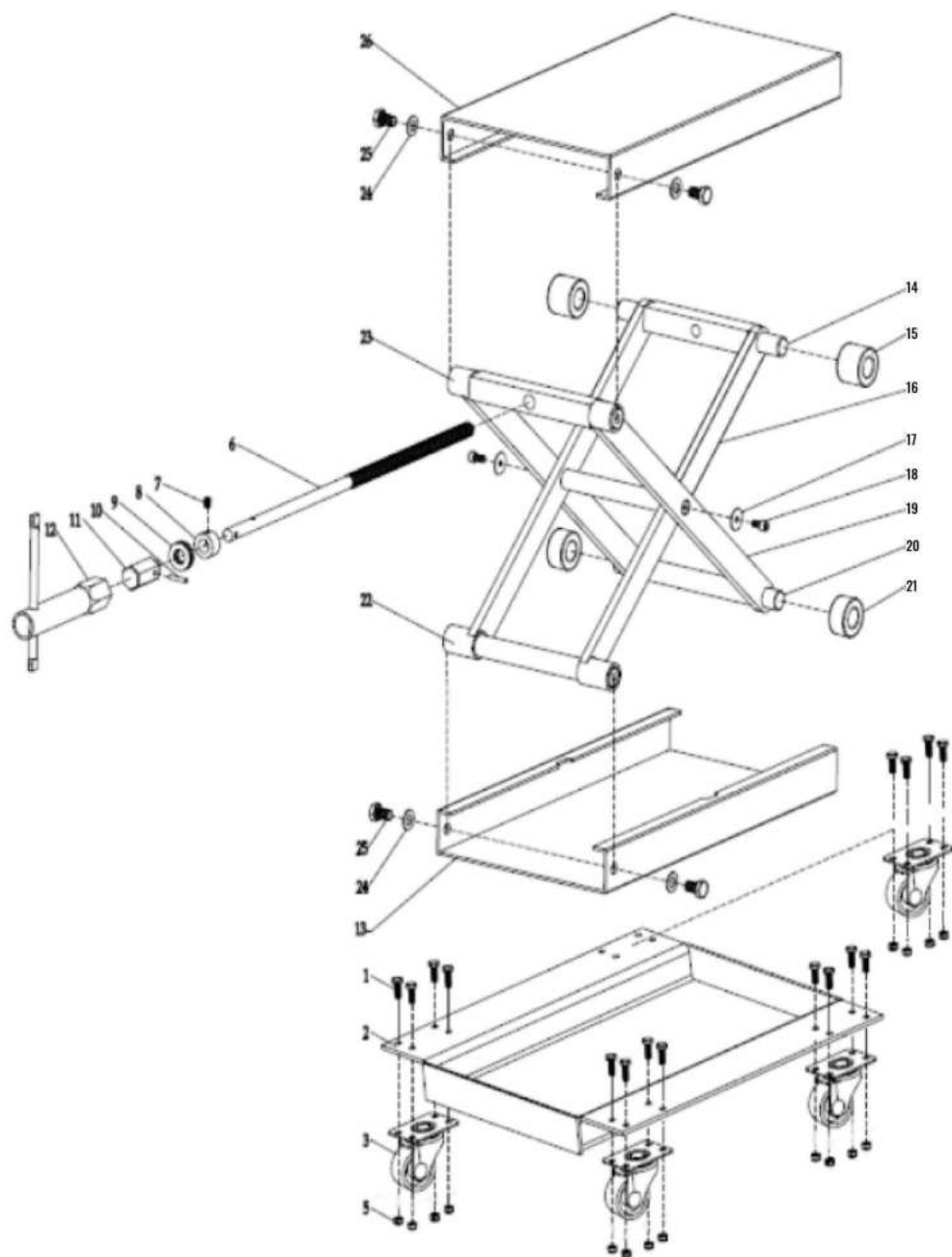
5. Przed montażem, instalacją, obsługą lub serwisowaniem tego produktu należy przeczytać i zrozumieć instrukcję obsługi. Nieprzestrzeganie tych ostrzeżeń i instrukcje mogą spowodować śmierć, obrażenia ciała lub uszkodzenie cennych przedmiotów Własność. I zachowaj instrukcję obsługi.
6. Nie przeciążaj podstawki silnika. Nigdy nie przekraczaj maksymalnej wagi udźwignięcia 1100 funtów.
7. Podnośnik musi być używany na twardej i równej powierzchni, nie dopuszczając do nachylenia i nierównej powierzchni.
8. Utrzymuj ładunek w stabilnej pozycji i nie dopuść do utraty równowagi.
9. Przed użyciem należy nasmarować śrubę i nakrętki smarem, aby zapewnić unosi się elastycznie i jest antypoślizgowy.
10. Trzymaj dzieci i osoby nieupoważnione z dala od miejsca pracy.
11. Podczas obsługi windy należy nosić okulary ochronne zatwierdzone przez ANSI.
12. Używaj podnośnika tylko na dużym, stabilnym, równym, suchym i nieśliskim motocyklu. platforma podnośnika. Utrzymuj powierzchnię w czystości, porządku i bez niepowiązanych materiałów i zapewnić odpowiednie oświetlenie.
13. Zawsze trzymaj ręce i stopy z dala od miejsca pracy.
14. Nie używaj pistoletu udarowego!

## 4. Specyfikacja

Model	Nośność znamionowa (LBS)	Minimalna wysokość (mm)	Maksymalna wysokość (mm)
110203	1100	125	390

## 5. RYSUNEK DEMONTAŻU

Numer części	Opis	ILOŚĆ	Numer części	Opis	QT I
1	Śruba M6	16	7	Nakrętka zabezpieczająca M6	1
2	Rama	1	8	Nakrętka mocująca	1
3	Kółko obrotowe	4	9	Łożysko	1
4			10	Szpilka	1
5	Nakrętka zabezpieczająca	16	11	Głowica śruby podnoszącej 1	
6	Śruba podnosząca	1	12	Uchwyt	1
13	Płyta bazowa	1	20	Zewnętrzny zdejmowany Wrzeciono	1
14	Wewnątrz Usuwany Wrzeciono	1	21	Zewnętrzna rolka ramy	2
15	Wewnętrzna rama Wałek	2	22	Wewnętrzny wrzeciono mocujące	1
16	Podnoszenie wewnętrzne Ramię	1	23	Zewnętrzny wrzeciono mocujące	1
17	Pralka	2	24	Pralka	4
18	Śruba	2	25	Śruba	4
19	Podnoszenie zewnętrzne Ramię	1	26	Platforma	1



Adres: Baoshanqu Shuangchenglu 803long 11hao 1602A-1609shi  
Szanghaj

Importowane do AUS: SIHAO PTY LTD, 1 ROKEVA STREETEASTWOOD  
NSW 2122 Australia

Importowane do USA: Sanven Technology Ltd., Suite 250, 9166 Anaheim  
Place, Rancho Cucamonga, CA 91730



Grupa Pooledas Ltd.  
Jednostka 5 Dom Alberta Edwarda,  
Pawilony Preston, Wielka Brytania



SHUNSHUN GmbH  
Römeräcker 9 Z2021, 76351  
Linkenheim-Hochstetten, Niemcy

Wyprodukowano w Chinach



# **1100LBS MOTORFIETSLIFT**

**GEBRUIKERSHANDLEIDING**

**MODEL: 110203**



**1100LBS**

**MOTORFIETSLIFT**

**110203**



## **1. Gebruik**

Schroefontwerp, de hoogte aanpassen door de schroef handmatig te draaien, het is een ideaal tweede hefwerktuig voor het wisselen van banden en onderhoud aan uw motorfiets.

## **2. Bediening**

1. Draai de schroef met een ratelsleutel om de hoogte van het platform aan te passen.
2. Stel het platform in op de juiste hoogte en plaats de lift op de juiste hoogte. onderkant van de motorfiets. Zorg ervoor dat het midden van de lading uitgelijnd is met het draaipunt en zorg ervoor dat de lading stabiel en veilig blijft.
3. Zet de motorfiets vast met ander gereedschap om hem stabiel te houden.
4. Draai de ratelsleutel langzaam en voorzichtig om het platform te laten zakken totdat het vertrekt vanaf het draaipunt en neemt dan de lift weg.

## **3. Waarschuwing en onderhoud**

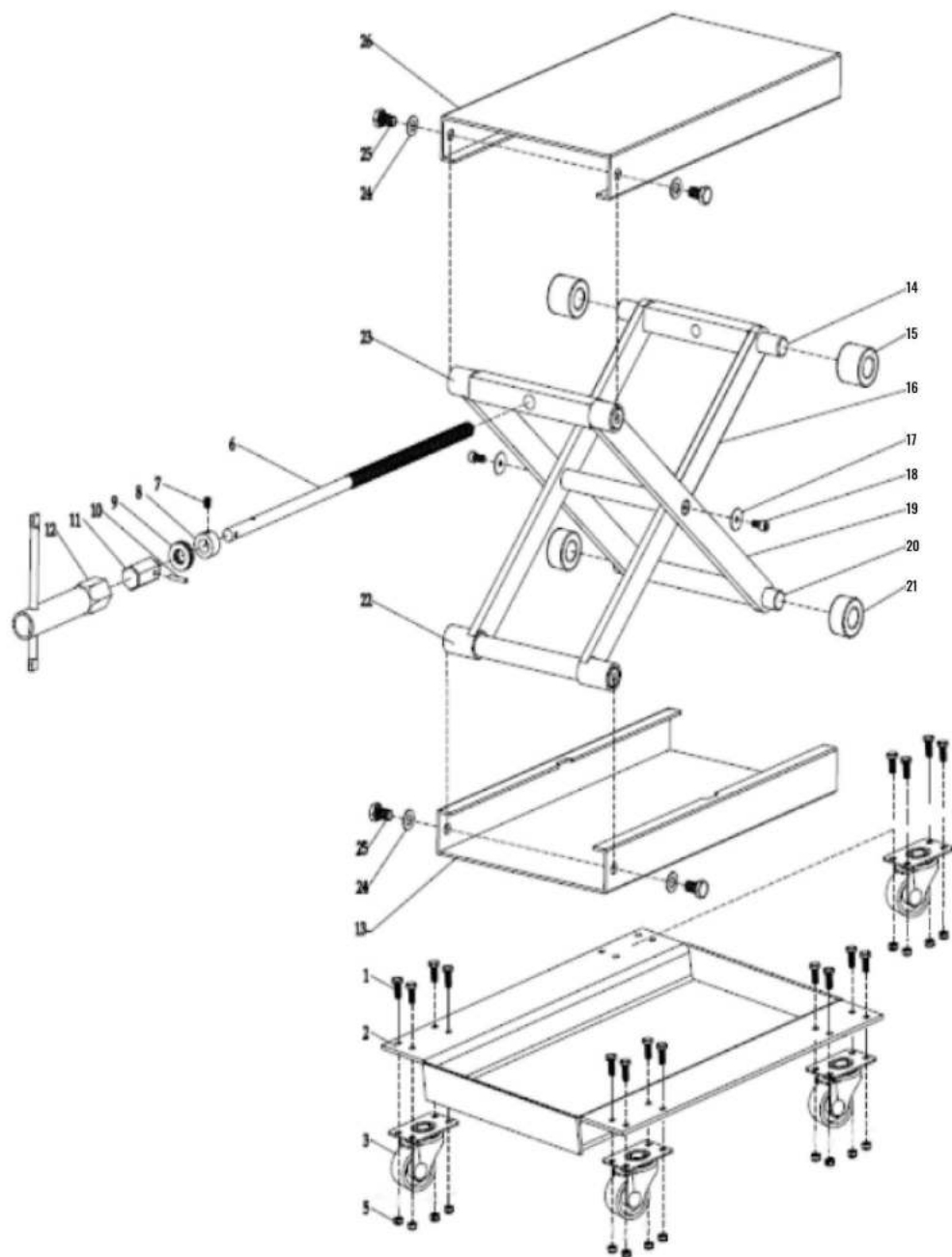
5. Lees en begrijp de gebruikershandleiding voordat u dit product monteert, installeert, bedient of onderhoudt. Het niet opvolgen van deze waarschuwingen en instructies kunnen de dood, persoonlijk letsel of schade aan waardevolle spullen veroorzaken eigendom. En bewaar de gebruikershandleiding.
6. Overbelast de Engine Stand niet. Overschrijd nooit het maximale gewicht capaciteit van 1100 Lbs.
7. De lift moet worden gebruikt op een stevige en vlakke ondergrond, zonder dat er sprake is van hellingen. en oneffen oppervlak.
8. Zorg ervoor dat de lading stabiel blijft en dat deze niet uit balans raakt.
9. Smeer de schroef en de moeren voor gebruik in met vet om de hef flexibel en antifricctie.
10. Houd kinderen en onbevoegde personen uit de buurt van de werkplek.
11. Draag een door ANSI goedgekeurde veiligheidsbril wanneer u de lift bedient.
12. Gebruik deze lift alleen op een grote, stabiele, vlakke, droge en niet gladde motorfiets. hefplatform. Houd het oppervlak schoon, opgeruimd en vrij van ongerelateerde materialen en zorg ervoor dat er voldoende verlichting is.
13. Houd uw handen en voeten altijd uit de buurt van het werkgebied.
14. Gebruik geen slagpistool!

## 4. Specificatie

Model	Nominale capaciteit (LBS)	Minimale hoogte (mm)	Maximale hoogte (mm)
110203	1100	125	390

## 5. DEMONTEERTEKENING

Onderdeelnr.	Omschrijving	AANTAL	Onderdeelnr.	Beschrijving	QT EN
1	Schroef M6	16	7	Borgmoer M6	1
2	Kader	1	8	Bevestigingsmoer	1
3	Zwenkwiel	4	9	Handelswijze	1
4			10	Pin	1
5	Borgmoer	16	11	Kop van hefschroef 1	
6	Hefschroef	1	12	Hendel	1
13	Basisplaat	1	20	Buiten verwijderbaar Spindel	1
14	Binnen Verwijderbaar Spindel	1	21	Buitenframe rol	2
15	Binnenframe Rol	2	22	Binnenbevestigingsspindel	1
16	Binnen heffen Arm	1	23	Buitenbevestigingsspindel	1
17	Wasmachine	2	24	Wasmachine	4
18	Schroef	2	25	Schroef	4
19	Buiten heffen Arm	1	26	Platform	1



Adres: Baoshanqu Shuangchenglu 803long 11hao 1602A-1609shi

Sjanghai

**Geïmporteerd naar AUS:** SIHAO PTY LTD, 1 ROKEVA STREETEASTWOOD  
NSW 2122 Australië

**Geïmporteerd naar de VS:** Sanven Technology Ltd., Suite 250, 9166 Anaheim  
Place, Rancho Cucamonga, CA 91730



Pooledas Groep Ltd  
Eenheid 5 Albert Edward House, De  
Paviljoens Preston, Verenigd Koninkrijk



SHUNSHUN GmbH  
Römeräcker 9 Z2021, 76351  
Linkenheim-Hochstetten, Duitsland

**Gemaakt in China**



# **1100LBS MOTORCYKELLIFT**

## **ANVÄNDARHANDBOK**

**MODELL: 110203**



**1100 LBS**

**MOTORCYKELLIFT**

**110203**



## **1. Använd**

Skruvdesign, justera höjden genom att vrida skruven manuellt, det är en idealiskt andra lyftverktyg för däckbyte och underhåll på din motorcykel.

## **2. Drift**

1. Vrid skruven med en spärrnyckel för att justera höjden på plattformen.
2. Justera plattformen till lämplig höjd och placera lyften till botten av motorcykeln. Se till att mitten av lasten är i linje med svängtappen och håll lasten stabil och säker.
3. Dra åt motorcykeln med andra verktyg för att hålla den stabil.
4. Vrid spärrnyckeln sakta och försiktigt för att sänka plattformen tills den avgår från pivoten och ta sedan hissen bort.

## **3. Varning och underhåll**

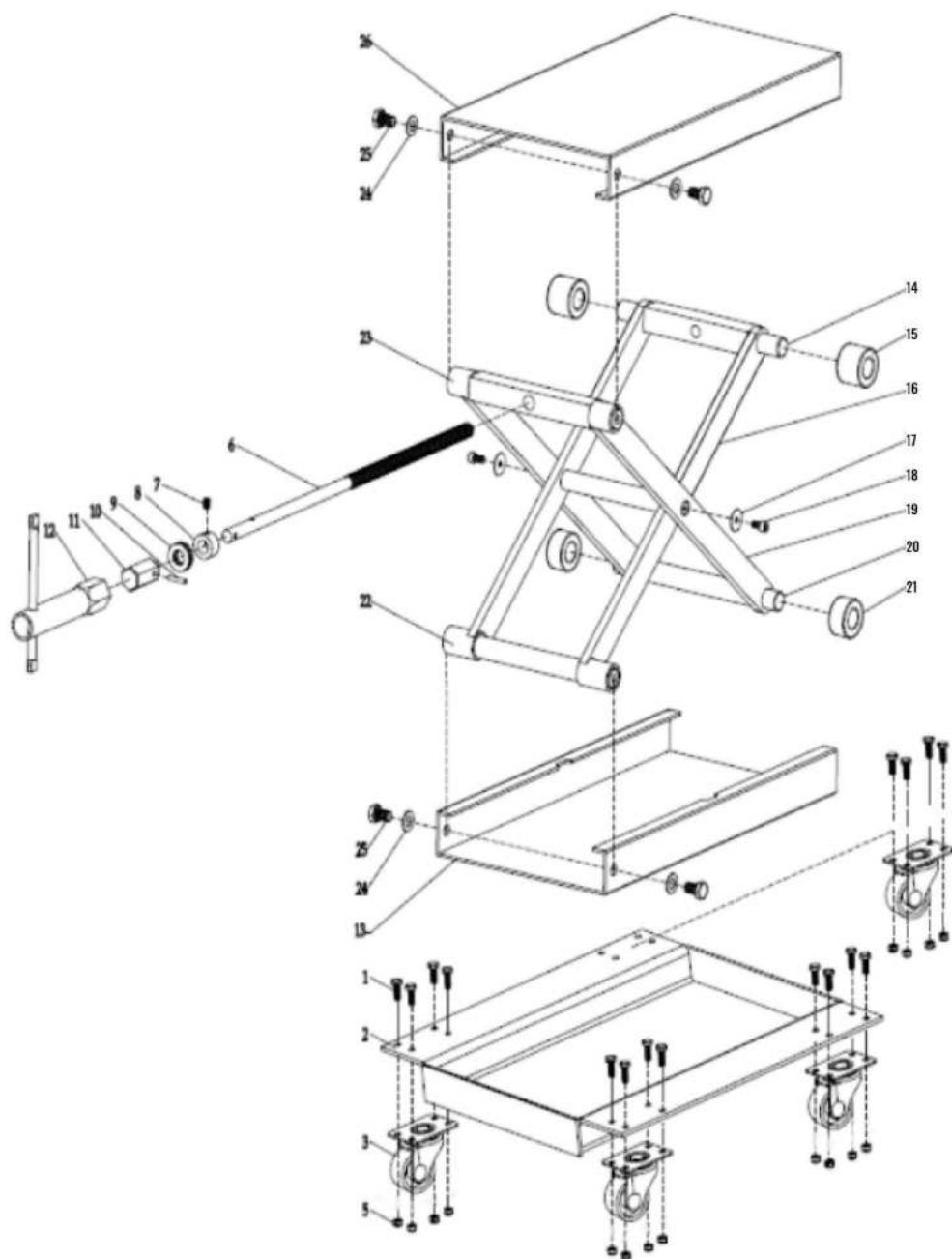
5. Läs och förstå användarmanualen innan du monterar, installerar, använder eller servar denna produkt. Underlåtenhet att följa dessa varningar och instruktioner kan orsaka dödsfall, personskada eller skada på värdefulla föremål egendom. Och behåll bruksanvisningen.
6. Överbelasta inte motorstativet. Överskrid aldrig maxvikten kapacitet på 1100 pund.
7. Lyften måste användas på en fast och jämn yta som inte tillåter lutning och ojämn yta.
8. Håll lasten stabil och förhindra att lasten tappar balansen.
9. Före användning, smörj skruven och muttrarna med fett för att göra lyft flexibel och antifriktion.
10. Håll barn och obehöriga borta från arbetsområdet.
11. Bär ANSI-godkända skyddsglasögon när du använder hissen.
12. Använd endast denna hiss på en stor, stabil, jämn, torr och inte hala motorcykel lyftplattform. Håll ytan ren, snygg och fri från orelaterade material och se till att det finns tillräcklig belysning.
13. Håll alltid händer och fötter borta från arbetsområdet.
14. Använd inte slagpistol!

## 4. Specifikation

Modellklassad kapacitet (LBS)	Minsta höjd (mm)	Maximal höjd (mm)
110203	1100	125
		390

## 5. DEMONTERA RITNING

Art.nr	Beskrivning	Antal	Art.nr	Beskrivning	QT OCH
1	Skruv M6	16	7	Låsmutter M6	1
2	Ram	1	8	Fixeringsmutter	1
3	Svänghjul	4	9	Lager	1
4			10	Stift	1
5	Låsmutter	16	11	Huvud för lyftskruv 1	
6	Lyftskruv	1	12	Hantera	1
13	Basplatta	1	20	Utvändig avtagbar Axel	1
14	Inuti Avtagbar Axel	1	21	Utanför ramrulle	2
15	Inre ram Roller	2	22	Invändig fixeringsspindel	1
16	Invändigt lyft Ärm	1	23	Utvändig fixeringsspindel	1
17	Bricka	2	24	Bricka	4
18	Skruva	2	25	Skruva	4
19	Utomhuslyft Ärm	1	26	Plattform	1



Adress: Baoshanqu Shuangchenglu 803long 11hao 1602A-1609shi  
Shanghai

**Importerad till AUS:** SIHAO PTY LTD, 1 ROKEVA STREETEASTWOOD  
NSW 2122 Australien

**Importerad till USA:** Sanven Technology Ltd., Suite 250, 9166 Anaheim  
Place, Rancho Cucamonga, CA 91730



Pooledas Group Ltd  
Enhet 5 Albert Edward House, The  
Pavilions Preston, Storbritannien



SHUNSHUN GmbH  
Römeräcker 9 Z2021, 76351  
Linkenheim-Hochstetten, Tyskland

**Tillverkad i Kina**

