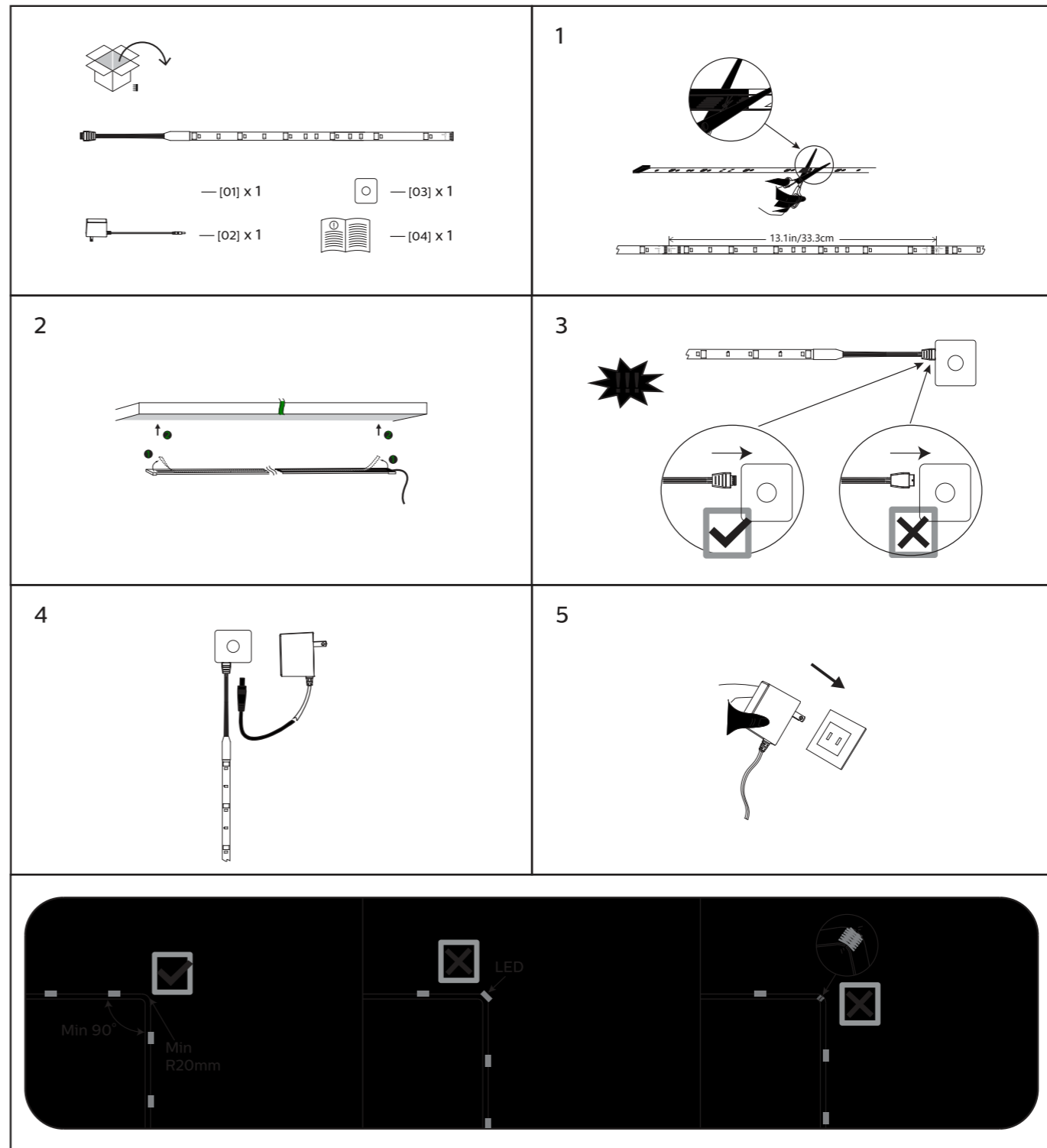


**Wi-Fi LED strip 13ft / 4m**  
**Bande DEL Wi-Fi 13ft / 4m**  
**Tira de luz LED de 4 metros Wi-Fi**  
**9290032446**  
**3241 659 75801**

? → [wizconnected.com](http://wizconnected.com)



## EN

Only use the control box provided in this kit to control this light strip. This lamp will not operate properly when connected to a standard (incandescent) dimmer or dimming control device.

This LED strip is non-extendable.

- Not intended for use with emergency exit lights.
- Suitable for damp locations.
- To prevent early failure, lamp should be installed in operating environment ranging from -4°F / -20°C to +104°F / +40°C.
- Caution: Risk of shock – Turn off power before inspection, installation or removal. Do not open the light strip. No user serviceable parts inside.

# IMPORTANT SAFETY INSTRUCTIONS

This product has a polarized plug (one blade is wider than the other) as a feature to reduce the risk of electric shock. This plug will fit in a polarized outlet only one way. If the plug does not fit fully in the outlet, reverse the plug. If it still does not fit, contact a qualified electrician. If it is necessary to use an extension cord, only do so if the light strip plug can be fully inserted into the extension cord, and the extension cord can be fully inserted into the electrical outlet. Do not alter the plug.

**CAUTION:**

- Use only insulated staples or plastic ties to secure cords.
- Route and secure cords so that they will not be pinched or damaged by furniture.
- Not intended for recessed installation in ceilings.
- The National Electrical Code (NEC) does not permit cords to be concealed where damage to insulation may go unnoticed. To prevent fire danger, do not run cord behind walls, ceilings, soffits, or cabinets where it may be inaccessible for examination. Cords should be visually examined periodically and immediately replaced when any damage is noted.
- If necessary, the light strip may be cut to shorten its overall length. Only cut at designated locations (see instruction sheet). Once cut, the light strip cannot be reconnected.

This device complies with Part15 of the FCC Rules and Industry Canada licence-exempt RSS standard(s). Operation is subject to the following two conditions: (1) This device may not cause harmful interference, and (2) This device must accept any interference received, including interference that may cause undesired operation. CAN ICES-005 (B) / NMB-005(B) Changes or modifications not expressly approved by the party responsible for compliance could void the user's authority to operate the equipment.

This device has been tested and found to comply with the limits for a Class B digital device pursuant to Part 15 of the FCC Rules. These limits are designed to provide reasonable protection against harmful interference in a residential installation. This device generates, uses, and can radiate radio frequency energy and, if not installed and used in accordance with the instructions, may cause harmful interference to radio communications. However, there is no guarantee that interference will not occur in a particular installation. If this device does cause harmful interference to radio or television reception, which can be determined by turning the device off and on, the user is encouraged to try to correct the interference by one or more of the following measures:

- Reorient or relocate the receiving antenna
- Increase the separation between the device and receiver
- Connect the device into an outlet on a circuit different from that to which the receiver is connected
- Consult the dealer or an experienced radio/television technician for help.

Wi-Fi® , the Wi-Fi logo, the Wi-Fi CERTIFIED logo are registered trademarks of Wi-Fi Alliance. Wi-Fi CERTIFIED™ , WPA3™ are trademarks of Wi-Fi Alliance. The Bluetooth® word mark and logos are registered trademarks owned by Bluetooth SIG, Inc. Amazon, Alexa and all related logos are trademarks of Amazon.com Inc or its affiliates. Google, Google Play and the Google Play logo are trademarks of Google LLC. The Apple logo and Siri are trademarks of Apple Inc., registered in the U.S. and other countries and regions. App Store is a service mark of Apple Inc. All product names, logos, brands and trademarks are property of their respective owners. Any use of such marks by Signify is under license.

## FR

Utiliser exclusivement le module de commande fourni dans ce kit pour contrôler la bande lumineuse. Cette lampe ne fonctionnera pas adéquatement lorsque connectée à un gradateur ou dispositif de gradation standard (à incandescence).

**Ce bandeau LED est non extensible.**

- N'est pas prévu pour usage avec les enseignes lumineuses de sortie d'urgence.
- Convient aux emplacements humides.
- Pour éviter une défaillance prématurée, installer la lampe dans un local à une température ambiante de -4 °F / -20 °C à +104 °F / +40 °C.
- Mise en garde : Risque de choc électrique – Éteindre avant l’inspection, l’installation ou le retrait. Ne pas ouvrir la bande lumineuse. Aucune pièce réparable à l’intérieur.

# DIRECTIVES DE SÉCURITÉ IMPORTANTES

Ce produit comporte une fiche polarisée (une broche est plus large que l'autre) afin de réduire le risque d'un choc électrique. Cette fiche se branchera dans une prise de courant polarisée dans un sens seulement. Si la fiche ne s'ajuste pas complètement dans la prise, inverser la fiche. Si elle ne s'ajuste toujours pas, contacter un électricien qualifié. Si une rallonge doit être utilisée, la fiche de la bande lumineuse doit absolument être insérée complètement dans la rallonge et celle-ci doit être entièrement insérée dans la prise électrique. Ne pas tenter de modifier la fiche.

**MISE EN GARDE :**

- Pour fixer les cordons, utilisez uniquement des crampons isolés ou des attaches en plastique.
- Reliez et attachez les cordons de sorte qu'ils ne soient pas pincés ou endommagés par l'ameublement.
- N'est pas prévu pour une installation encastrée dans le plafond.
- Le National Electrical Code (NEC) et d'autres codes locaux ne permettent pas de loger les cordons électriques là où les dommages à l'isolant peuvent passer inaperçus. Pour prévenir un incendie, ne pas dissimuler les cordons derrière un mur, plafond ou retombée, armoire où ils seraient inaccessibles pour examen. Les cordons devraient être examinés régulièrement et remplacés immédiatement si un dommage est décelé.
- Si nécessaire, la bande lumineuse peut être taillée afin de la raccourcir. Tailler uniquement aux endroits désignés (se reporter à la fiche d'instructions). Une fois taillée, la bande lumineuse ne pourra être rétable.

Le présent appareil est conforme aux règles de la section 15 de la FCC et aux normes CNR d'Industrie Canada applicables aux appareils radio exempts de licence. L'exploitation est autorisée aux deux conditions suivantes: (1) l'appareil ne doit pas produire de brouillage, et (2) l'appareil doit accepter tout brouillage radioélectrique subi, même s'il est susceptible d'en compromettre le fonctionnement. CAN ICES-005 (B) / NMB-005(B) Les changements ou modifications non expressément approuvés par la partie responsable de la conformité peuvent annuler l'autorité de l'utilisateur à utiliser l'équipement.

Ce produit a été testé et jugé conforme aux limites imposées à un appareil numérique de Classe B prescrites par la section 15 des règles de la FCC. Ces limites sont destinées à fournir une protection raisonnable contre le brouillage nuisible dans une application résidentielle. Ce produit génère, utilise et peut émettre de l'énergie sous forme de fréquences radio et, s'il n'est pas installé et utilisé conformément aux instructions, il peut causer un brouillage nuisible aux radiocommunications. Aucune garantie n'est néanmoins fournie quant à l'absence de brouillage dans une installation précise. Si ce produit semble causer un brouillage nuisible aux communications radio ou télévision, le vérifier en éteignant puis en rallumant le dispositif, et le cas échéant, l'utilisateur est invité à corriger la situation en appliquant l'une ou plusieurs des mesures suivantes :

- Modifier l'orientation ou déplacer l'antenne de réception.
- Augmenter la distance entre le dispositif et le récepteur.
- Raccorder le dispositif à une prise sur un circuit différent de celui auquel le récepteur est branché.
- Obtenir de l'aide auprès du vendeur ou d'un technicien en radio/télévision.

Wi-Fi<sup>MD</sup>, le logo Wi-Fi, le logo Wi-Fi CERTIFIED sont des marques déposées de Wi-Fi Alliance. Wi-Fi CERTIFIED<sup>MC</sup>, WPA3<sup>MC</sup> sont des marques de commerce de Wi-Fi Alliance. L'appellation commerciale et les logos Bluetooth<sup>MD</sup> sont des marques déposées qui appartiennent à Bluetooth SIG, Inc. Amazon, Alexa et tous les logos connexes sont des marques de commerce qui appartiennent à Amazon.com Inc ou à ses sociétés affiliées. Google, Google Play et le logo Google Play sont des marques de commerce de Google LLC. Le logo Apple et Siri sont des marques déposées d'Apple Inc., enregistrées aux États-Unis et dans d'autres pays et régions. L'App Store est une marque de service d'Apple Inc. Tous les noms de produits, logos, marques, marques de commerce sont la propriété de leurs propriétaires respectifs. Toute utilisation de ces marques par Signify est sous licence.

## ES

Sólo use el control que viene dentro de este kit. Ésta lámpara no funciona adecuadamente cuando se conecta a un atenuador de luz estándar (Incandescente).

Esta tira LED no se puede ampliar.

- No se puede usar en luminarios de emergencia
- Adecuado para ubicaciones húmedas
- Para prevenir el daño de la lámpara, ésta misma debe ser instalada en un ambiente entre -4°F / -20°C y +104°F / +40°C.
- Precaución: riesgo de descarga eléctrica - Apague el interruptor antes de la inspección, instalación o retiro. No abrir la tira de luz. No utilizar las partes internas de la tira de luz.

# INSTRUCCIONES IMPORTANTES DE SEGURIDAD

Este producto tiene un enchufe polarizado (una hoja es más ancha que la otra) como característica para reducir el riesgo de una descrga eléctrica. Este enchufe encajará en tomacorriente polarizado de un sólo sentido. En caso de que el enchufe no encaje completamente en el tomacorriente, cámbielo de posición. En caso de que siga sin encajar, contacte a un electricista calificado. Si necesita utilizar un cable de extensión, sólo hágalo si el enchufe de la tira de luz se puede insertar completamente al cable de extensión, y el cable de extensión encaje perfectamente con el tomacorriente. No realice ninguna modificación al enchufe.

**PRECAUCIÓN:**

- Sólo use grapas aisladas o lazos de plástico para asegurar las cables.
- Asegure los cables para que no se doblen o se dañen por los muebles.
- No diseñado para la instalación empotrada en techos.
- El código eléctrico nacional (NEC) no permite que los cables se oculten donde el daño al aislamiento puede pasar desapercibido. Para prevenir peligro de incendio, no pase el cable por detrás de paredes, techos, plafones o cabinets en donde pueda ser inaccesible para su inspección. Los cables deben revisarse periódicamente e inmediatamente reemplazados cuando algún daño ocurra.
- En caso de que sea necesario, la tira de luz puede cortarse para ajustarla a la medida adecuada. Solo corte en las ubicaciones designadas (Lea las instrucciones). Una vez cortado, la tira de luz no se puede reconectar.

Este dispositivo cumple con la Parte 15 de las normas de la FCC (Comisión Federal de Comunicaciones de EUA) y los estándares RSS (Especificaciones Estandarizadas de Radio) exentos de licencia de la Industria Canadiense. El funcionamiento está sujeto a las dos condiciones siguientes: (1) este dispositivo no puede causar interferencias perjudiciales y (2) este dispositivo debe aceptar cualquier interferencia recibida, incluida la interferencia que pueda causar un funcionamiento no deseado. CAN ICES-5 (B) / NMB-5 (B)

Los cambios o modificaciones no aprobados expresamente por la parte responsable del cumplimiento de las normas podrían anular la autoridad del usuario para operar el equipo. Este equipo ha sido verificado y cumple con los límites para un dispositivo digital de Clase B, de acuerdo con la parte 15 de las Reglas de la FCC. Estos límites están diseñados para proporcionar una protección razonable contra interferencias perjudiciales en una instalación residencial. Este equipo genera, utiliza y puede irradiar energía de radiofrecuencia (Rf) y, si no se instala y usa de acuerdo con las instrucciones, puede causar interferencias perjudiciales en las comunicaciones por radio. Sin embargo, no hay garantía de que no se produzcan interferencias en una instalación particular. Si este equipo causa interferencia perjudicial en la recepción de radio o televisión, lo cual se puede determinar encendiendo y apagando el equipo, se recomienda al usuario que intente corregir la interferencia usando una o más de las siguientes medidas:

- Reoriente o reubique la antena receptora.
- Aumente la separación entre el equipo y el receptor.
- Conectar el equipo a una toma de corriente en un circuito diferente al que está conectado el receptor.
- Consulte con el distribuidor o con un técnico experimentado de radio / TV para obtener ayuda.

Wi-Fi® y el logotipo de Wi-Fi CERTIFIED son marcas registradas de Wi-Fi Alliance. Wi-Fi CERTIFIED™ , WPA3 ™ son marcas comerciales de Wi-Fi Alliance. Los logotipos y la marca de la palabra Bluetooth® son marcas comerciales registradas propiedad de Bluetooth SIG, Inc. Amazon, Alexa y todos los logotipos relacionados son marcas comerciales de Amazon.com Inc o sus filiales. Google, Google Play y el logotipo de Google Play son marcas registradas de Google LLC. El logotipo de Apple y Siri son marcas comerciales de Apple Inc., registradas en los Estados Unidos y en otros países y regiones. App Store es una marca de servicio de Apple Inc. Todos los nombres de productos, logotipos y marcas son propiedad de sus respectivos propietarios. Todo uso de tales marcas por parte de Signify se realiza bajo licencia.