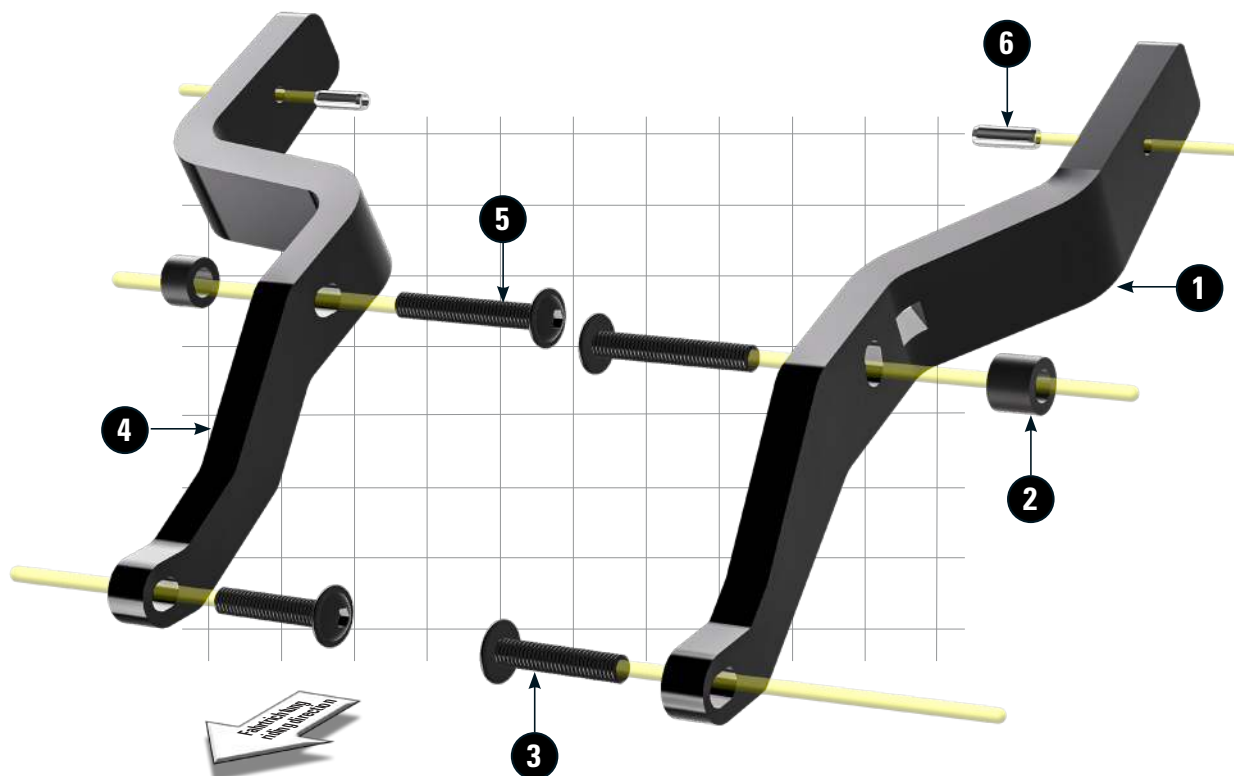


ADAPTER VARIO KOFFER


Adapter Variocases | Adaptors maletas vario | D'adaptateurs valises vario | Adattatori Valigie Vario

Art.-Nr: **13690-10X**



LEGENDE/Key/file Légende

-  **Anbau Tipp**
Fitting tip
Astuce de montage
-  **Achtung**
Attention
Attention
-  **Vergrößerung**
Magnification
Grossissement
-  **Montagepaste**
Fitting lubricant
Lubrifiant de montage

-  **Schraube**
Screw
Vis
-  **Schraubensicherung**
Thread locking fluid
Freiniflets
-  **Drehmoment**
Torque
Torque
-  **Reiniger**
Cleaner
Nettoyant

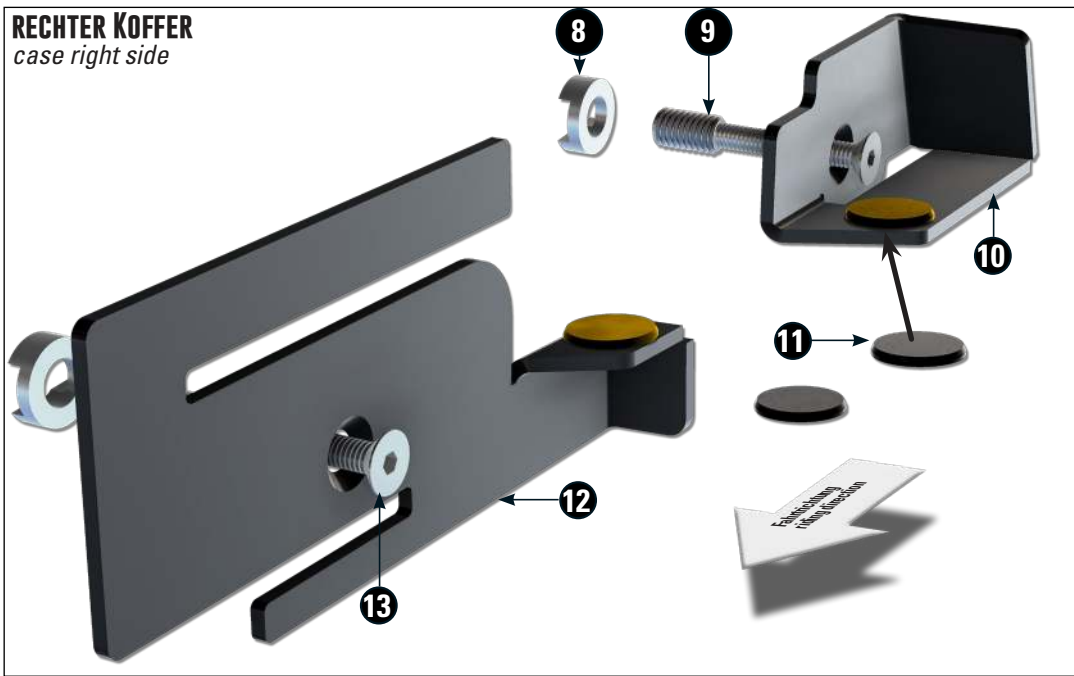
#	BEZEICHNUNG / DESCRIPTION	DE EN FR	DIN	ISO	MENGE QUANTITY
1	Kofferhalter (links) / Case bracket (left side)				1
2	Hülse / sleeve ØD 12,0 - Ød 7,0 - h 10,0mm				2
3	Linsenflanschschraube / pan screw M6x20		7381SA2	7381SA2	2
4	Kofferhalter (links) / Case bracket (left side)				1
5	Linsenflanschschraube / pan screw M6x30		7381SA2	7381SA2	2
6	Spiralspannstift / Spring pin				2

Die Farben der Abbildungen dienen nur der Veranschaulichung.
The colors are for illustrating purposes only.
Les couleurs utilisées sont à titre indicatif seulement.

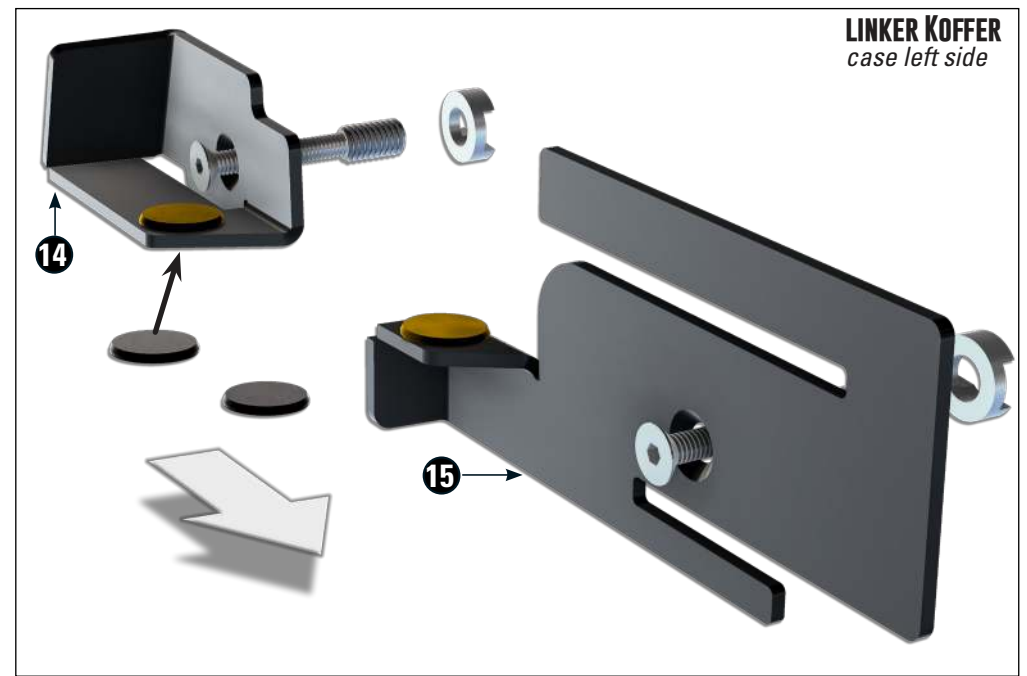
11.03.25



RECHTER KOFFER
case right side



LINKER KOFFER
case left side



Wir empfehlen die Gummipuffer zusätzlich mit Sekunden-Kleber zu verkleben.
We recommend additionally bonding the rubber buffers with instant adhesive.
Nous recommandons de coller les tampons en caoutchouc avec de la colle instantanée..



#	BEZEICHNUNG / DESCRIPTION	DE EN FR	DIN	ISO	MENGE QUANTITY
8	Spezialhülse / Spezial sleeve	Die Farben der Abbildungen dienen nur der Veranschaulichung. The colors are for illustrating purposes only. Les couleurs utilisées sont à titre indicatif seulement.			4
9	Senkschraube vormontiert / Countersunk screw pre-assembled 4x35		7991A2	10642A2	2
10	Hinteres Schließblech (rechter Koffer) / Rear strike plate (case right side)				1
11	Gummipuffer (selbstklebend) / Rubber buffer (adhesive)				4
12	Vorderes Schließblech(rechter Koffer) / Front strike plate (case right side)				1
13	Senkschraube vormontiert / Countersunk screw pre-assembled 4x30		7991A2	10642A2	2
14	Hinteres Schließblech (linker Koffer) / Rear strike plate (case left side)				1
15	Vorderes Schließblech(linker Koffer) / Front strike plate (case left side)				1
16	Schraubensicherung / thread locking fluid				1

12.03.25

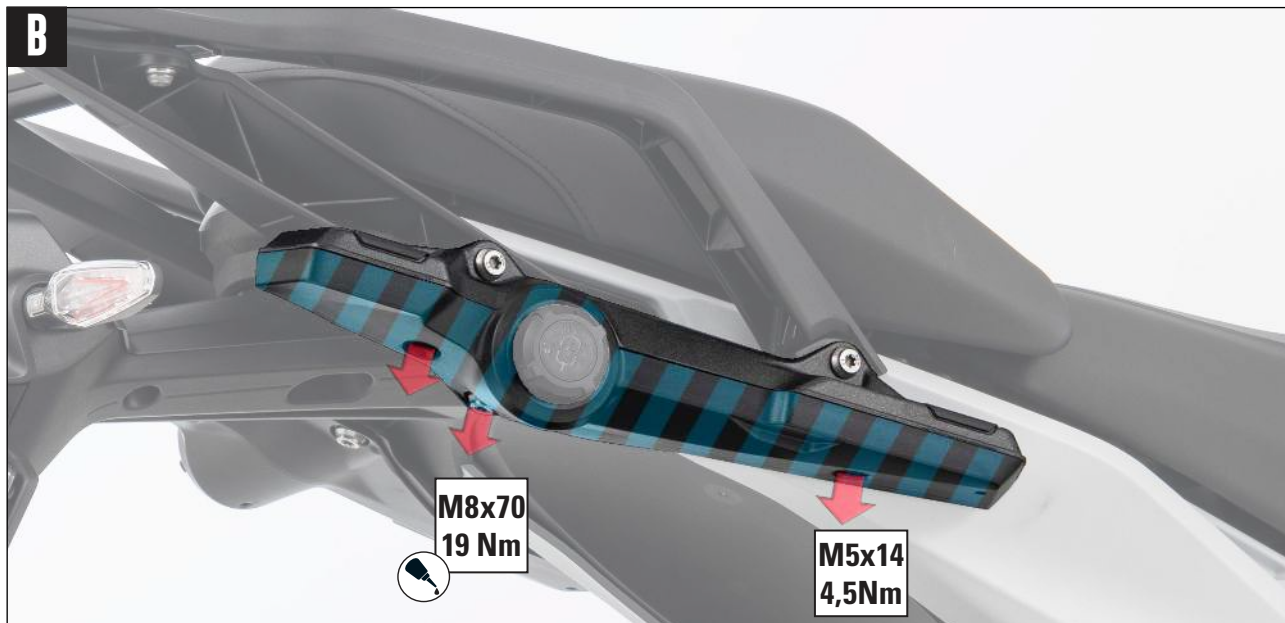




Um ein Klemmen des Verriegelungsmechanismus zu vermeiden, muss die Kunststoffblende des Kofferträgers bündig an der Gusskante ausgerichtet werden (Bild A). Zur Ausrichtung lösen Sie die markierten Schrauben (Bild B).

To prevent the locking mechanism from jamming, the plastic cover of the luggage carrier must be aligned flush with the cast edge (Fig. A). To align, loosen the marked screws (Fig. B).

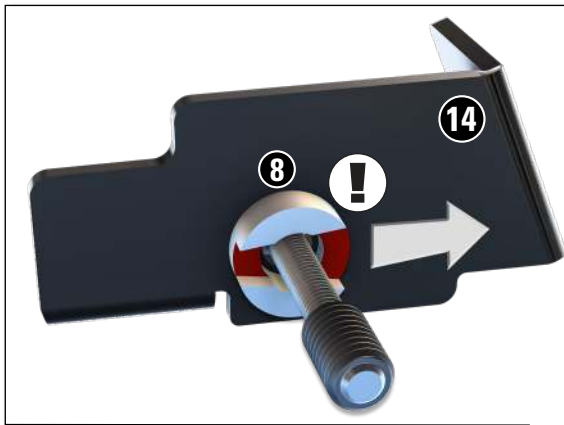
Pour éviter que le mécanisme de verrouillage ne se bloque, le couvercle en plastique du porte-bagages doit être aligné avec le bord de la pièce moulée (Image A). Pour ce faire, desserrez les vis marquées (Image B).



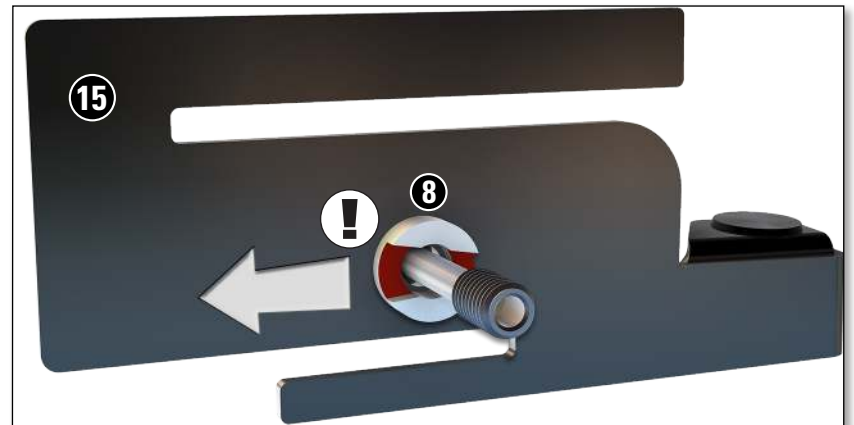


Original Verriegelung entfällt.
Original locking mechanism not applicable.
Le mécanisme de verrouillage d'origine n'est pas applicable.

3 LINKER KOFFER
case left side
dossier côté gauche



Bei der Montage des hinteren Halters, zeigt die breite Öffnung der Trapezförmigen Nut nach hinten. Entgegen der Fahrtrichtung.
When fitting the rear bracket, the wide opening of the trapezoidal groove points to the rear. Against the riding direction.
Lors du montage du support arrière, la large ouverture de la rainure trapézoïdale est orientée vers l'arrière. Dans le sens inverse de la conduite.

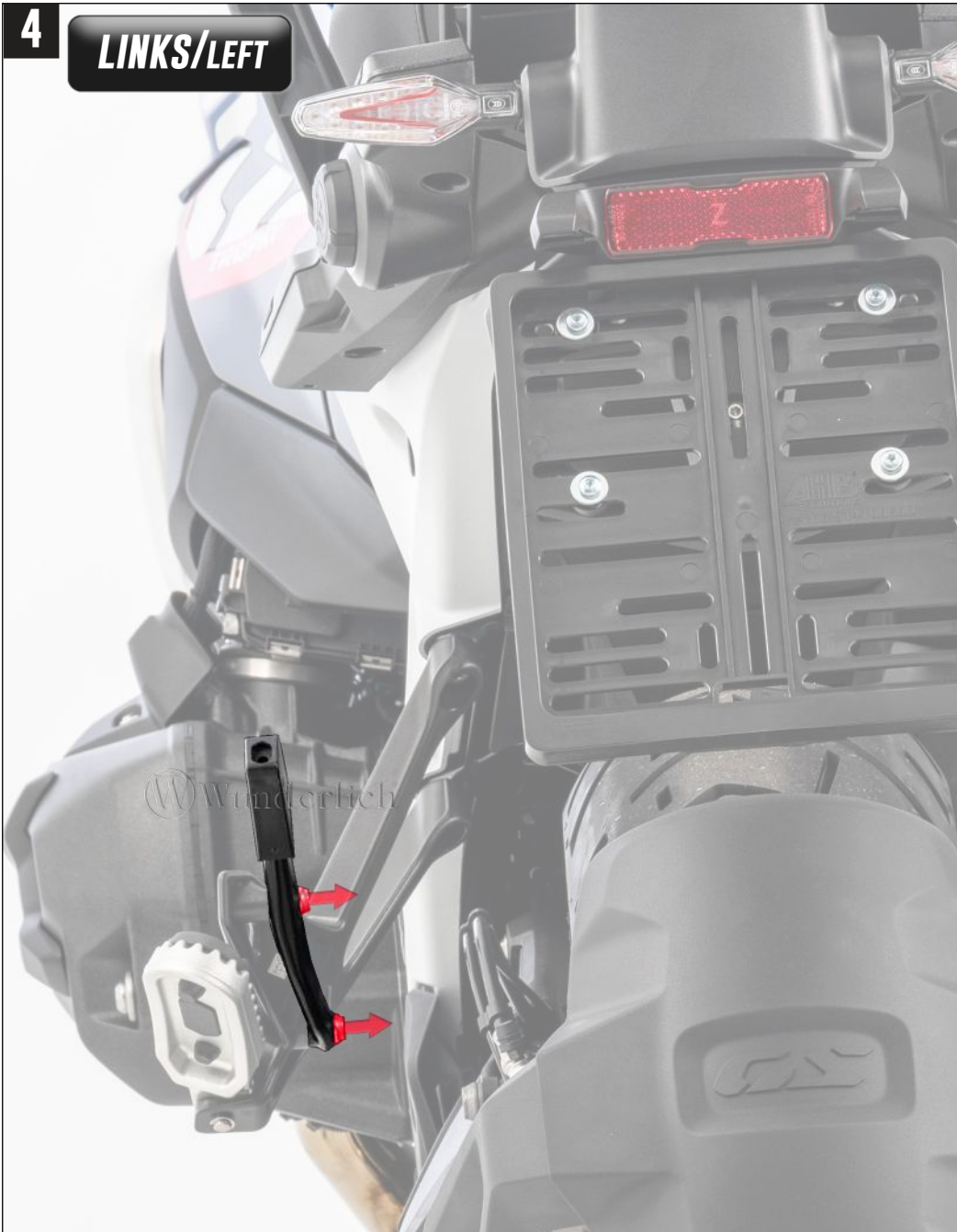


Bei der Montage des vorderen Halters, zeigt die breite Öffnung der Trapezförmigen Nut nach vorne. Mit der Fahrtrichtung.
When fitting the front bracket, the wide opening of the trapezoidal groove points forwards. With the riding direction.
Lors du montage du support avant, la large ouverture de la rainure trapézoïdale est orientée vers l'avant. Avec le sens de marche.

**M4x35
 max.
 1,5Nm**

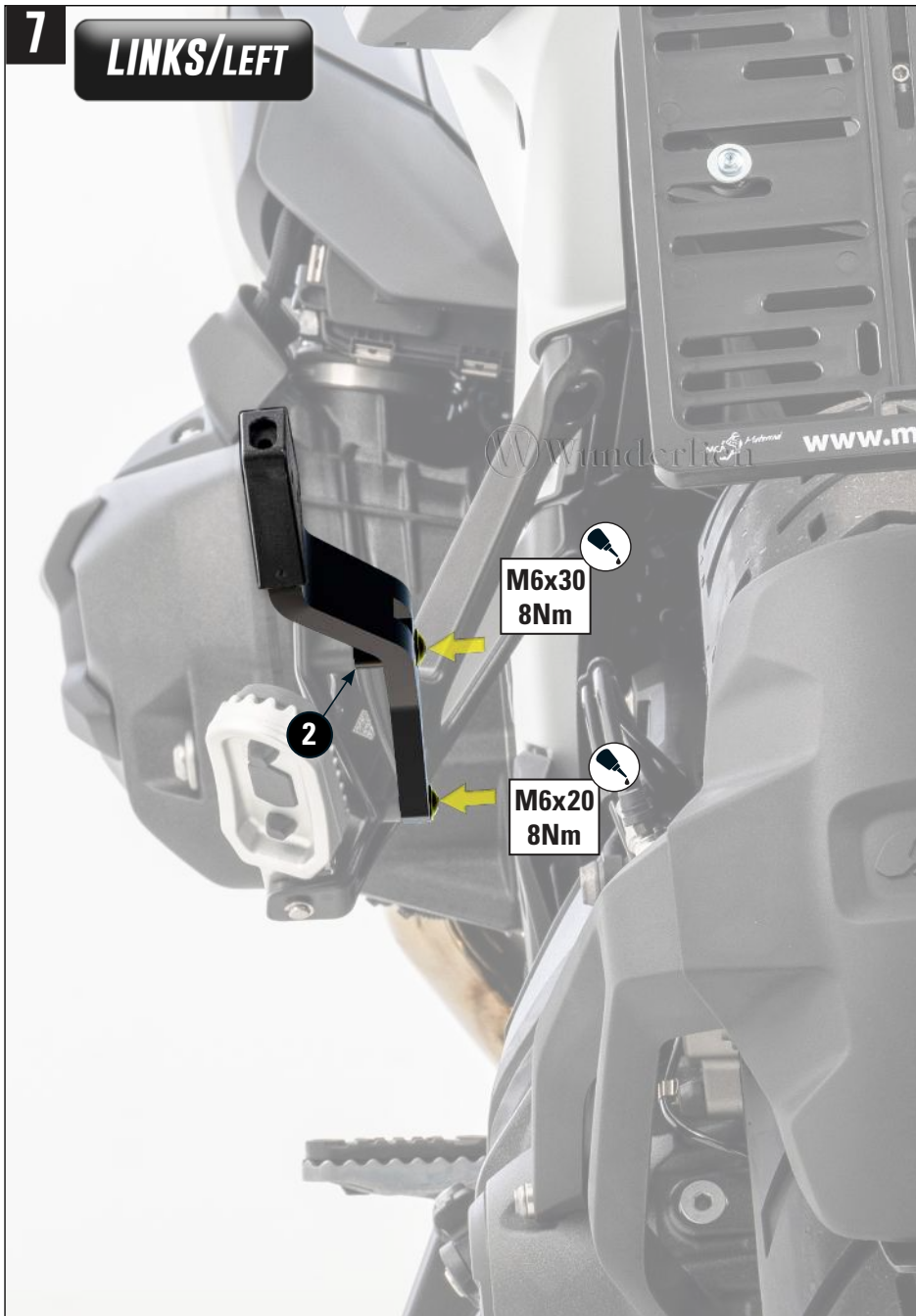
**M4x30
 max.
 1,5Nm**





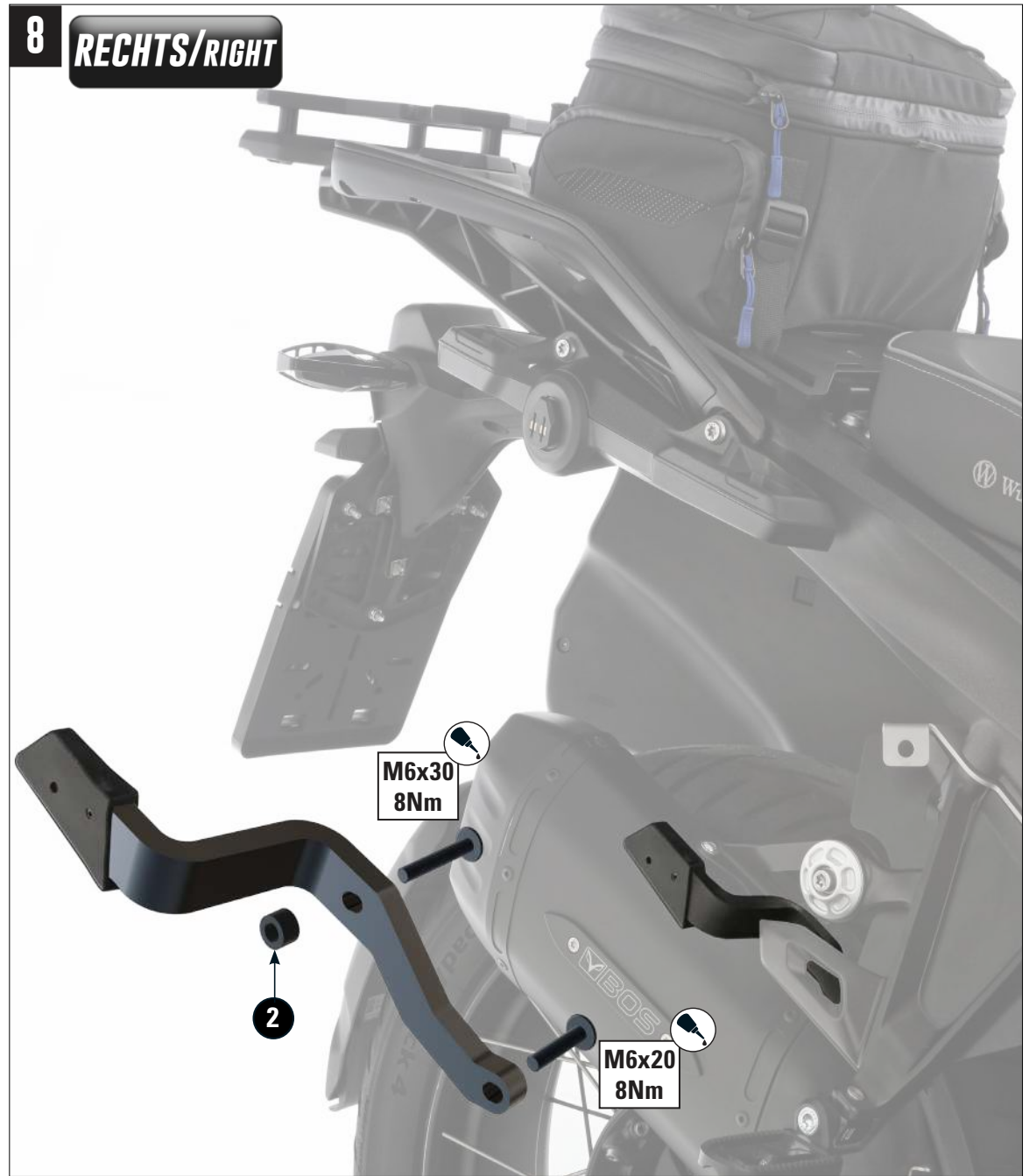
7

LINKS/LEFT



8

RECHTS/RIGHT



9

V-MAX
180 KM/H

